



INFORMACION Y CONTROL DE PUBLICACIONES, S.A.

Velázquez, 46, 1º Drcha - Tel. 91 435 00 32 Fax 91 435 96 05 - 28001 - MADRID
Av. Diagonal 497, 5a planta - Tel 93 439 24 18 Fax 93 419 25 34 - 08029 - BARCELONA

Título: MALLORCACONFIDENCIAL.COM
URL Primaria: https://www.mallorcaconfidencial.com
Editor: Comtwo, S.L.
Domicilio: C/ Parellades, 12 - 1º - Dpcho. 15
Ciudad: 07003 PALMA DE MALLORCA
Teléfono:
Fax:
E-mail:
Clasificación: Noticias e Información
Sub-Clasificación: Noticias globales y actualidad



1. Cifras totales y promedios (Nacional e Internacional)

MES - AÑO	NAVEGADORES UNICOS	VISITAS	PAGINAS
Abril - 2022	11.409	15.114	18.896
PROMEDIO DIARIO	451	504	630
PROMEDIO LUNES-VIERNES	440	498	629
PROMEDIO SABADO-DOMINGO	476	517	632
PAGINAS / VISITAS	1,25		
DURACION MEDIA VISITAS	0:00:30		
DURACION MEDIA PAGINAS	0:02:02		

2. Secciones (Nacional e Internacional)

	PAGINAS	%
HOME	3.867	20.46 %
RESTO	15.029	79.54 %

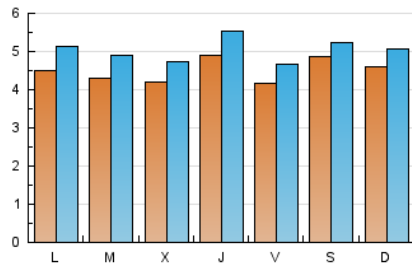
3. Por día del mes (Nacional e Internacional)

Día	N. únicos	Visitas	Páginas	Día	N. únicos	Visitas	Páginas	Día	N. únicos	Visitas	Páginas
1	458	511	607	11	443	509	615	21	752	834	1.332
2	621	683	833	12	525	618	801	22	425	477	584
3	551	609	780	13	471	527	647	23	366	396	475
4	605	688	849	14	327	356	457	24	373	424	492
5	466	511	596	15	329	357	421	25	405	474	592
6	405	439	577	16	336	364	450	26	376	437	533
7	393	459	528	17	309	329	411	27	451	529	692
8	386	439	566	18	350	386	464	28	489	558	668
9	533	555	668	19	351	389	470	29	485	558	694
10	610	664	837	20	353	405	514	30	583	629	743

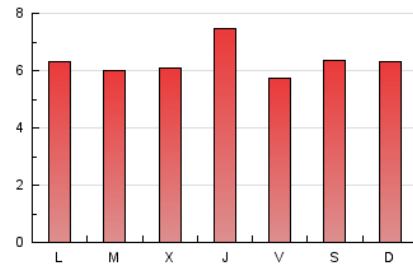
4. Gráficas (Nacional e Internacional)

4.1 Por día de la semana (promedio)

N. únicos / Visitas (x 100)



Páginas (x 100)

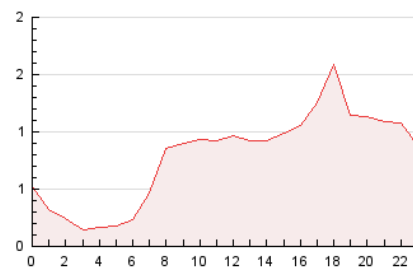


4.2 Por franja horaria (promedio)

Visitas__ (x 1000)

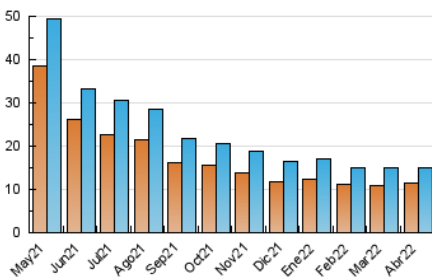


Páginas (x 1000)

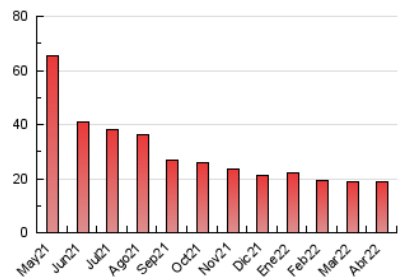


4.3 Por meses

N. únicos / Visitas (x 1000)



Páginas (x 1000)





INFORMACION Y CONTROL DE PUBLICACIONES, S.A.

Velázquez, 46, 1º Drcha - Tel. 91 435 00 32 Fax 91 435 96 05 - 28001 - MADRID
Av. Diagonal 497, 5a planta - Tel 93 439 24 18 Fax 93 419 25 34 - 08029 - BARCELONA

Anexo - Tráfico Nacional

Título: MALLORCACONFIDENCIAL.COM
URL Primaria: https://www.mallorcaconfidencial.com
Editor: Comtwo, S.L.
Domicilio: C/ Parellades, 12 - 1º - Dpcho. 15
Ciudad: 07003 PALMA DE MALLORCA
Teléfono:
Fax:
E-mail:
Clasificación: Noticias e Información
Sub-Clasificación: Noticias globales y actualidad



1. Cifras totales y promedios (Nacional)

MES - AÑO	NAVEGADORES UNICOS	VISITAS	PAGINAS
Abril - 2022	9.306	12.781	15.978
PROMEDIO DIARIO	378	426	533
PROMEDIO LUNES-VIERNES	362	414	519
PROMEDIO SABADO-DOMINGO	415	454	564
PAGINAS / VISITAS	1,25		
DURACION MEDIA VISITAS	0:00:34		
DURACION MEDIA PAGINAS	0:02:15		

2. Secciones (Nacional)

	PAGINAS	%
HOME	2.825	17.68 %
RESTO	13.153	82.32 %

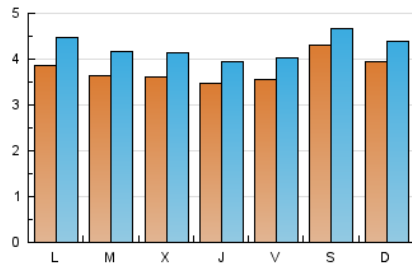
3. Por día del mes (Nacional)

Día	N. únicos	Visitas	Páginas	Día	N. únicos	Visitas	Páginas	Día	N. únicos	Visitas	Páginas
1	388	441	533	11	382	439	533	21	346	395	504
2	547	608	754	12	458	543	698	22	363	413	518
3	465	523	693	13	407	459	574	23	318	345	422
4	525	606	758	14	274	301	393	24	328	374	440
5	392	430	502	15	282	303	358	25	351	418	530
6	342	370	505	16	278	302	374	26	317	376	468
7	347	392	459	17	248	267	343	27	406	482	640
8	321	362	478	18	287	322	397	28	420	487	593
9	472	491	595	19	289	322	398	29	419	490	621
10	538	590	760	20	290	342	439	30	542	588	698

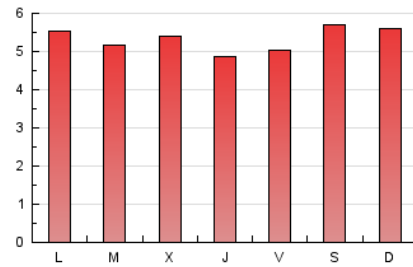
4. Gráficas (Nacional)

4.1 Por día de la semana (promedio)

N. únicos / Visitas (x 100)



Páginas (x 100)

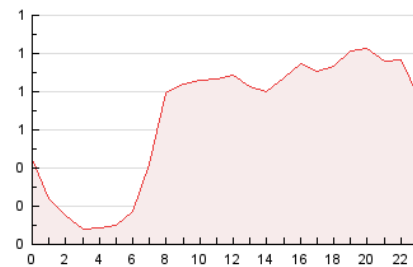


4.2 Por franja horaria (promedio)

Visitas__ (x 1000)

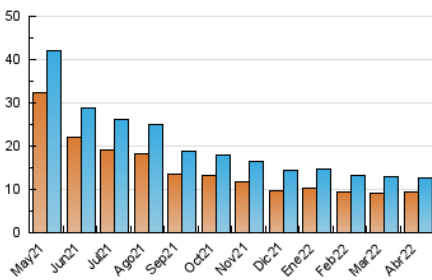


Páginas (x 1000)

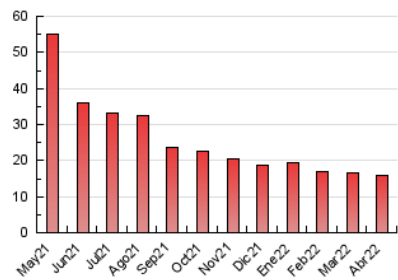


4.3 Por meses

N. únicos / Visitas (x 1000)



Páginas (x 1000)



5. Observaciones

Este Medio Electrónico de Comunicación ha sido medido por la herramienta Google Analytics de Google

6. Definiciones básicas (Para más información ver Normas Técnicas para el Control de los Medios Electrónicos de Comunicación)

Página Vista:

Conjunto de ficheros enviado a un usuario como resultado de una petición del mismo recibida por el servidor. Cuando la página está formada por varios marcos (frames), el conjunto de los mismos tendrá, a efectos de cómputo, la consideración de una página unitaria.

Visita:

Una secuencia ininterrumpida de páginas servidas a un usuario válido. Si dicho usuario no realiza peticiones de páginas en un periodo de tiempo (30 min) la siguiente petición constituirá el inicio de una nueva visita.

Navegador Único:

Total de combinaciones únicas de una dirección IP y un identificador adicional. Los medios pueden utilizar cookies o el Identificador de Alta de registro.

Duración Página Vista:

Tiempo acumulado en segundos de todas las páginas vistas (en visitas de dos o más páginas vistas), dividido por el número total de páginas vistas.

Duración Visita:

Tiempo en segundos de todas las visitas de dos o más páginas vistas, dividido por el número total de visitas de dos o más páginas vistas.

Tráfico nacional:

Audiencia/difusión correspondiente a España medida en base a los datos de las direcciones IP registradas por el sistema de medición.

7. Opinión

De OJDinteractiva, la división de INFORMACIÓN Y CONTROL DE PUBLICACIONES S.A.:

Hemos examinado la información facilitada por el editor del medio electrónico para el periodo que comprende la presente certificación.

Nuestro examen se ha realizado de acuerdo con las normas y procedimientos establecidos en las Normas Técnicas para el Control de los Medios Electrónicos de Comunicación.

En nuestra opinión, la presente acta presenta razonablemente la difusión/audiencia registrada por este medio electrónico.

ADVERTENCIA:

El trabajo de OJDinteractiva, la división de INFORMACIÓN Y CONTROL DE PUBLICACIONES S.A (INTROL) se limita a la realización de pruebas para la revisión de los datos de recuento suministrados por el editor con la finalidad de expresar una opinión sobre la razonabilidad de dichos datos de acuerdo con las Normas Técnicas para el control de los MEC. Por tanto, INTROL no acepta responsabilidad alguna por las inexactitudes o errores que puedan existir en los datos de recuento. Tampoco acepta ninguna responsabilidad por la falsedad en los datos de recuento recibidos del editor, ni por otros datos de medición que no están incluidos en el análisis.

Mayo - 2022

OJDinteractiva