



INFORMACION Y CONTROL DE PUBLICACIONES, S.A.

Velázquez, 46, 1º Drcha - Tel. 91 435 00 32 Fax 91 435 96 05 - 28001 - MADRID
 Entença, 218 Entr. 7 - Tel 93 439 24 18 Fax 93 419 25 34 - 08029 - BARCELONA

Título: MALLORCACONFIDENCIAL.COM
URL Primaria: http://mallorcaconfidencial.com
Editor: Comtwo, S.L.
Domicilio: C/ Parellades, 12 - 1º - Dpcho. 15
Ciudad: 07003 PALMA DE MALLORCA
Teléfono:
Fax:
E-mail:
Clasificación: Noticias e Información
Sub-Clasificación: Noticias globales y actualidad



1. Cifras totales y promedios (Nacional e Internacional)

MES - AÑO	NAVEGADORES UNICOS	VISITAS	PAGINAS
Abril - 2019	64.591	79.077	288.518
PROMEDIO DIARIO	2.475	2.636	9.617
PROMEDIO LUNES-VIERNES	2.107	2.270	8.431
PROMEDIO SABADO-DOMINGO	3.488	3.643	12.880
PAGINAS / VISITAS	3,65		
DURACION MEDIA VISITAS	0:00:39		
DURACION MEDIA PAGINAS	0:00:15		

2. Secciones (Nacional e Internacional)

	PAGINAS	%
HOME	27.461	9.52 %
RESTO	261.057	90.48 %

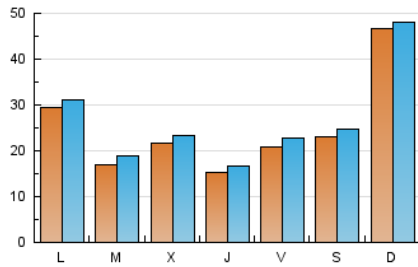
3. Por día del mes (Nacional e Internacional)

Día	N. únicos	Visitas	Páginas	Día	N. únicos	Visitas	Páginas	Día	N. únicos	Visitas	Páginas
1	1.107	1.230	4.783	11	1.505	1.647	6.276	21	11.251	11.358	37.627
2	1.159	1.304	5.242	12	2.628	2.845	10.467	22	7.924	8.139	28.001
3	1.361	1.498	6.100	13	1.859	2.000	7.673	23	2.554	2.780	10.228
4	1.177	1.303	5.209	14	3.311	3.500	12.537	24	4.484	4.671	16.334
5	1.230	1.361	5.492	15	2.248	2.410	8.692	25	2.250	2.397	9.008
6	2.519	2.701	9.817	16	1.747	1.911	7.349	26	2.203	2.408	9.171
7	1.972	2.108	7.839	17	1.426	1.579	6.189	27	2.568	2.749	10.263
8	1.830	1.985	7.168	18	1.212	1.336	5.162	28	2.150	2.299	8.535
9	1.473	1.599	6.110	19	2.292	2.447	9.187	29	1.553	1.724	6.441
10	1.397	1.535	5.887	20	2.273	2.431	8.748	30	1.600	1.822	6.983

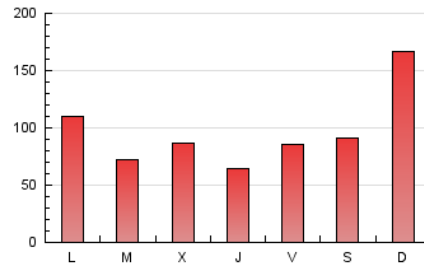
4. Gráficas (Nacional e Internacional)

4.1 Por día de la semana (promedio)

N. únicos / Visitas (x 100)



Páginas (x 100)

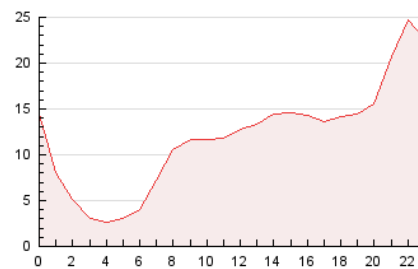


4.2 Por franja horaria (promedio)

Visitas (x 1000)

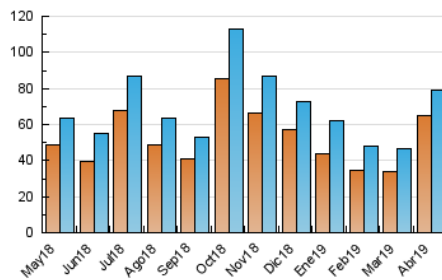


Páginas (x 1000)

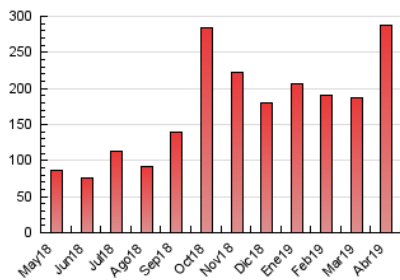


4.3 Por meses

N. únicos / Visitas (x 1000)



Páginas (x 1000)





INFORMACION Y CONTROL DE PUBLICACIONES, S.A.

Velázquez, 46, 1º Drcha - Tel. 91 435 00 32 Fax 91 435 96 05 - 28001 - MADRID
 Entença, 218 Entr. 7 - Tel 93 439 24 18 Fax 93 419 25 34 - 08029 - BARCELONA

Anexo - Tráfico Nacional

Título: MALLORCACONFIDENCIAL.COM
URL Primaria: http://mallorcaconfidencial.com
Editor: Comtwo, S.L.
Domicilio: C/ Parellades, 12 - 1º - Dpcho. 15
Ciudad: 07003 PALMA DE MALLORCA
Teléfono:
Fax:
E-mail:
Clasificación: Noticias e Información
Sub-Clasificación: Noticias globales y actualidad



1. Cifras totales y promedios (Nacional)

MES - AÑO	NAVEGADORES UNICOS	VISITAS	PAGINAS
Abril - 2019	56.531	70.558	261.110
PROMEDIO DIARIO	2.203	2.352	8.704
PROMEDIO LUNES-VIERNES	1.844	1.996	7.551
PROMEDIO SABADO-DOMINGO	3.191	3.331	11.873
PAGINAS / VISITAS	3,70		
DURACION MEDIA VISITAS	0:00:41		
DURACION MEDIA PAGINAS	0:00:15		

2. Secciones (Nacional)

	PAGINAS	%
HOME	23.795	9.11 %
RESTO	237.315	90.89 %

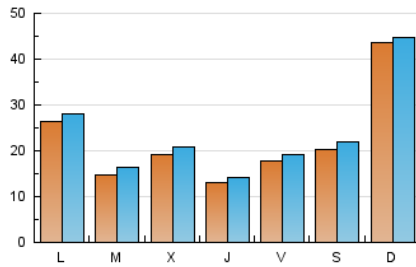
3. Por día del mes (Nacional)

Día	N. únicos	Visitas	Páginas	Día	N. únicos	Visitas	Páginas	Día	N. únicos	Visitas	Páginas
1	898	1.008	4.008	11	1.195	1.322	5.266	21	10.833	10.924	36.219
2	970	1.111	4.603	12	2.136	2.327	8.934	22	7.458	7.672	26.467
3	1.156	1.284	5.318	13	1.508	1.632	6.456	23	2.287	2.506	9.326
4	1.001	1.116	4.619	14	2.897	3.061	11.122	24	4.197	4.372	15.317
5	1.000	1.121	4.798	15	1.871	2.027	7.478	25	1.984	2.117	8.091
6	2.281	2.450	9.019	16	1.509	1.663	6.573	26	1.849	2.034	8.016
7	1.752	1.878	7.071	17	1.248	1.396	5.560	27	2.291	2.453	9.327
8	1.632	1.778	6.458	18	1.034	1.155	4.551	28	1.915	2.054	7.749
9	1.249	1.368	5.399	19	2.087	2.239	8.501	29	1.336	1.496	5.740
10	1.100	1.233	4.978	20	2.053	2.196	8.019	30	1.362	1.565	6.127

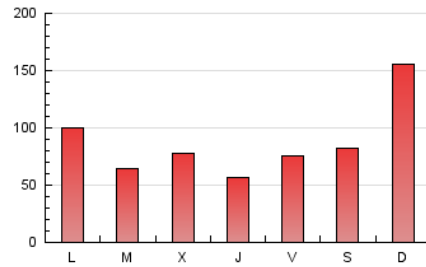
4. Gráficas (Nacional)

4.1 Por día de la semana (promedio)

N. únicos / Visitas (x 100)



Páginas (x 100)

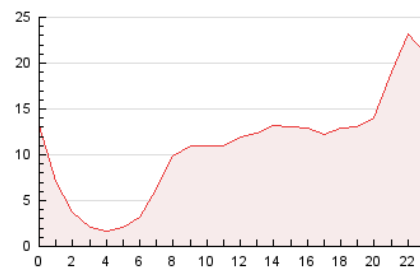


4.2 Por franja horaria (promedio)

Visitas (x 1000)

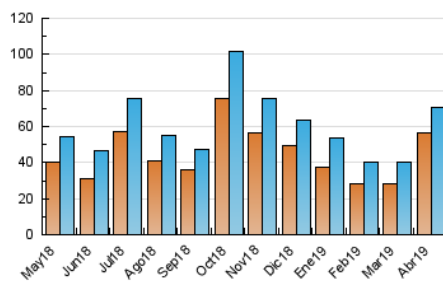


Páginas (x 1000)

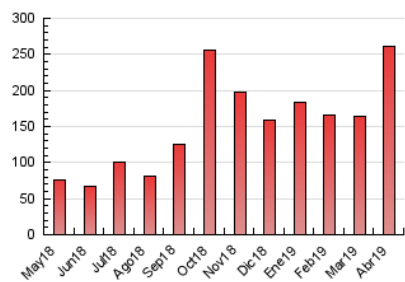


4.3 Por meses

N. únicos / Visitas (x 1000)



Páginas (x 1000)



5. Observaciones

Este Medio Electrónico de Comunicación ha sido medido por la herramienta Google Analytics de Google

6. Definiciones básicas (Para más información ver Normas Técnicas para el Control de los Medios Electrónicos de Comunicación)

Página Vista:

Conjunto de ficheros enviado a un usuario como resultado de una petición del mismo recibida por el servidor. Cuando la página está formada por varios marcos (frames), el conjunto de los mismos tendrá, a efectos de cómputo, la consideración de una página unitaria.

Visita:

Una secuencia ininterrumpida de páginas servidas a un usuario válido. Si dicho usuario no realiza peticiones de páginas en un periodo de tiempo (30 min) la siguiente petición constituirá el inicio de una nueva visita.

Navegador Único:

Total de combinaciones únicas de una dirección IP y un identificador adicional. Los medios pueden utilizar cookies o el Identificador de Alta de registro.

Duración Página Vista:

Tiempo acumulado en segundos de todas las páginas vistas (en visitas de dos o más páginas vistas), dividido por el número total de páginas vistas.

Duración Visita:

Tiempo en segundos de todas las visitas de dos o más páginas vistas, dividido por el número total de visitas de dos o más páginas vistas.

Tráfico nacional:

Audiencia/difusión correspondiente a España medida en base a los datos de las direcciones IP registradas por el sistema de medición.

7. Opinión

De OJDinteractiva, la división de INFORMACIÓN Y CONTROL DE PUBLICACIONES S.A.:

Hemos examinado la información facilitada por el editor del medio electrónico para el periodo que comprende la presente certificación.

Nuestro examen se ha realizado de acuerdo con las normas y procedimientos establecidos en las Normas Técnicas para el Control de los Medios Electrónicos de Comunicación.

En nuestra opinión, la presente acta presenta razonablemente la difusión/audiencia registrada por este medio electrónico.

ADVERTENCIA:

El trabajo de OJDinteractiva, la división de INFORMACIÓN Y CONTROL DE PUBLICACIONES S.A (INTROL) se limita a la realización de pruebas para la revisión de los datos de recuento suministrados por el editor con la finalidad de expresar una opinión sobre la razonabilidad de dichos datos de acuerdo con las Normas Técnicas para el control de los MEC.

Por tanto, INTROL no acepta responsabilidad alguna por las inexactitudes o errores que puedan existir en los datos de recuento. Tampoco acepta ninguna responsabilidad por la falsedad en los datos de recuento recibidos del editor, ni por otros datos de medición que no están incluidos en el análisis.

Mayo - 2019

OJDinteractiva