



INFORMACION Y CONTROL DE PUBLICACIONES, S.A.

Velázquez, 46, 1ª Drcha - Tel. 91 435 00 32 Fax 91 435 96 05 - 28001 - MADRID
Av. Diagonal 497, 5a planta - Tel 93 439 24 18 Fax 93 419 25 34 - 08029 - BARCELONA

Título: MALLORCACONFIDENCIAL.COM
URL Primaria: https://www.mallorcaconfidencial.com
Editor: Comtwo, S.L.
Domicilio: Camino Son Rapinya, 55
Ciudad: 07013 PALMA DE MALLORCA
Teléfono:
Fax:
E-mail:
Clasificación: Noticias e Información
Sub-Clasificación: Noticias globales y actualidad



1. Cifras totales y promedios (Nacional e Internacional)

MES - AÑO	NAVEGADORES UNICOS	VISITAS	PAGINAS
Marzo - 2025	1.834	2.236	3.167
PROMEDIO DIARIO	66	72	102
PROMEDIO LUNES-VIERNES	77	86	123
PROMEDIO SABADO-DOMINGO	42	44	59
PAGINAS / VISITAS	1,41		
DURACION MEDIA VISITAS	0:01:48		
TIEMPO INTERACCIÓN MEDIO	0:00:35		

2. Secciones (Nacional e Internacional)

	PAGINAS	%
HOME	545	17.21 %
RESTO	2.622	82.79 %

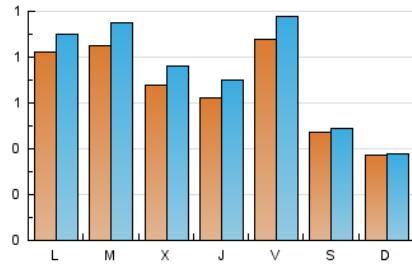
3. Por día del mes (Nacional e Internacional)

Día	N. únicos	Visitas	Páginas	Día	N. únicos	Visitas	Páginas	Día	N. únicos	Visitas	Páginas
1	70	74	80	11	94	105	134	21	95	117	152
2	39	40	52	12	49	52	64	22	42	47	81
3	53	57	94	13	75	78	110	23	28	31	41
4	94	106	149	14	89	97	120	24	132	142	174
5	75	91	127	15	32	34	45	25	44	47	66
6	58	72	117	16	41	42	72	26	78	82	155
7	50	52	84	17	56	60	89	27	66	74	101
8	58	59	63	18	107	121	157	28	118	127	139
9	37	37	54	19	68	77	186	29	31	32	41
10	67	81	141	20	49	54	79	30	41	42	65
								31	100	110	135

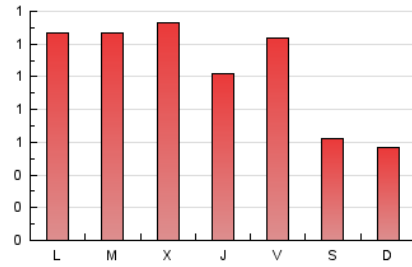
4. Gráficas (Nacional e Internacional)

4.1 Por día de la semana (promedio)

N. únicos / Visitas (x 100)

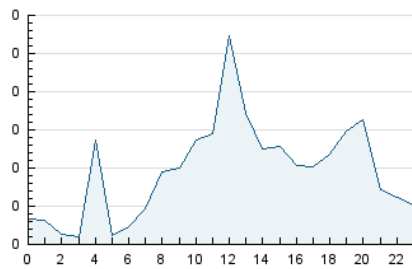


Páginas (x 100)

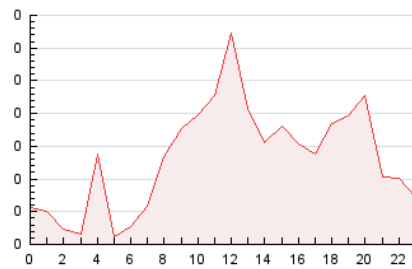


4.2 Por franja horaria (promedio)

Visitas_ (x 1000)

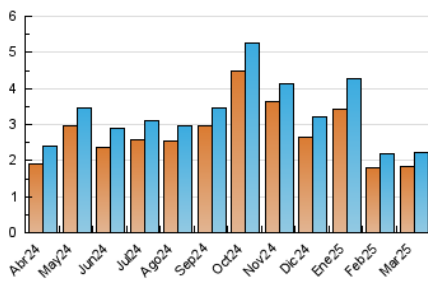


Páginas (x 1000)

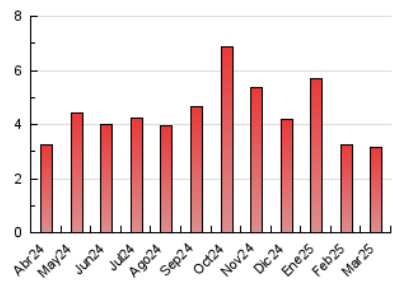


4.3 Por meses

N. únicos / Visitas (x 1000)



Páginas (x 1000)





INFORMACION Y CONTROL DE PUBLICACIONES, S.A.

Velázquez, 46, 1ª Drcha - Tel. 91 435 00 32 Fax 91 435 96 05 - 28001 - MADRID
Av. Diagonal 497, 5a planta - Tel 93 439 24 18 Fax 93 419 25 34 - 08029 - BARCELONA

Anexo - Tráfico Nacional

Título: MALLORCACONFIDENCIAL.COM
URL Primaria: https://www.mallorcaconfidencial.com
Editor: Comtwo, S.L.
Domicilio: Camino Son Rapinya, 55
Ciudad: 07013 PALMA DE MALLORCA
Teléfono:
Fax:
E-mail:
Clasificación: Noticias e Información
Sub-Clasificación: Noticias globales y actualidad



1. Cifras totales y promedios (Nacional)

MES - AÑO	NAVEGADORES UNICOS	VISITAS	PAGINAS
Marzo - 2025	1.216	1.601	2.421
PROMEDIO DIARIO	45	52	78
PROMEDIO LUNES-VIERNES	53	62	95
PROMEDIO SABADO-DOMINGO	28	30	42
PAGINAS / VISITAS	1,51		
DURACION MEDIA VISITAS	0:02:19		
TIEMPO INTERACCIÓN MEDIO	0:00:49		

2. Secciones (Nacional)

	PAGINAS	%
HOME	487	20.12 %
RESTO	1.934	79.88 %

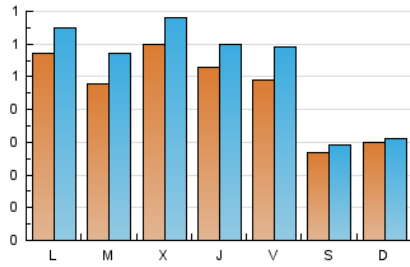
3. Por día del mes (Nacional)

Día	N. únicos	Visitas	Páginas	Día	N. únicos	Visitas	Páginas	Día	N. únicos	Visitas	Páginas
1	22	24	30	11	49	59	85	21	48	70	104
2	33	34	46	12	40	43	55	22	37	42	73
3	48	52	87	13	58	61	90	23	23	26	32
4	49	59	103	14	40	48	70	24	79	89	109
5	67	83	116	15	26	28	37	25	38	41	59
6	56	70	115	16	33	34	49	26	71	75	147
7	47	49	81	17	52	56	85	27	60	68	94
8	20	21	25	18	55	68	89	28	61	70	82
9	30	30	45	19	62	71	151	29	28	29	37
10	61	75	134	20	38	42	62	30	32	33	50
								31	44	54	79

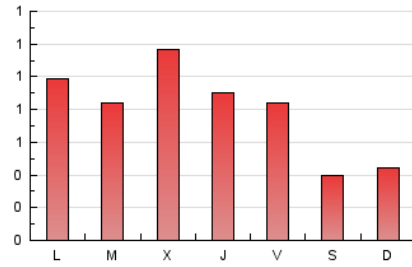
4. Gráficas (Nacional)

4.1 Por día de la semana (promedio)

N. únicos / Visitas (x 100)



Páginas (x 100)

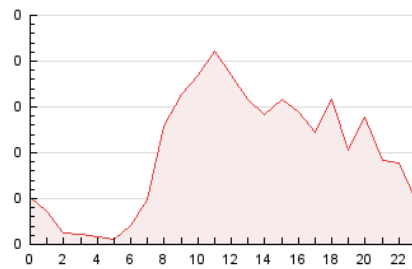


4.2 Por franja horaria (promedio)

Visitas_ (x 1000)

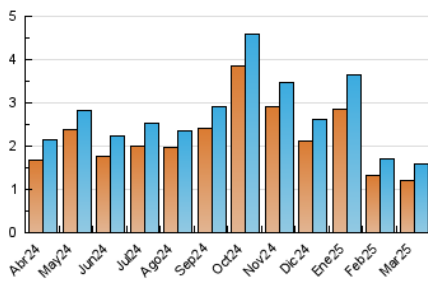


Páginas (x 1000)

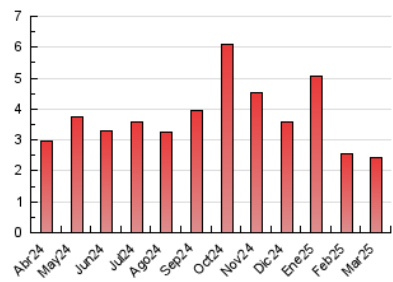


4.3 Por meses

N. únicos / Visitas (x 1000)



Páginas (x 1000)



5. Observaciones

Este Medio Electrónico de Comunicación ha sido medido por la herramienta Google Analytics de Google (GA4).

6. Definiciones básicas (Para más información ver Normas Técnicas para el Control de los Medios Electrónicos de Comunicación)

Página Vista:

Conjunto de ficheros enviado a un usuario como resultado de una petición del mismo recibida por el servidor. Cuando la página está formada por varios marcos (frames), el conjunto de los mismos tendrá, a efectos de cómputo, la consideración de una página unitaria.

Visita:

Una secuencia ininterrumpida de páginas servidas a un usuario válido. Si dicho usuario no realiza peticiones de páginas en un periodo de tiempo (30 min) la siguiente petición constituirá el inicio de una nueva visita.

Navegador Único:

Total de combinaciones únicas de una dirección IP y un identificador adicional. Los medios pueden utilizar cookies o el Identificador de Alta de registro.

Duración Página Vista:

Tiempo acumulado en segundos de todas las páginas vistas (en visitas de dos o más páginas vistas), dividido por el número total de páginas vistas.

Duración Visita:

Tiempo en segundos de todas las visitas de dos o más páginas vistas, dividido por el número total de visitas de dos o más páginas vistas.

Tráfico nacional:

Audiencia/difusión correspondiente a España medida en base a los datos de las direcciones IP registradas por el sistema de medición.

7. Opinión

De OJDinteractiva, la división de INFORMACIÓN Y CONTROL DE PUBLICACIONES S.A.:

Hemos examinado la información facilitada por el editor del medio electrónico para el periodo que comprende la presente certificación.

Nuestro examen se ha realizado de acuerdo con las normas y procedimientos establecidos en las Normas Técnicas para el Control de los Medios Electrónicos de Comunicación.

En nuestra opinión, la presente acta presenta razonablemente la difusión/audiencia registrada por este medio electrónico.

ADVERTENCIA:

El trabajo de OJDinteractiva, la división de INFORMACIÓN Y CONTROL DE PUBLICACIONES S.A (INTROL) se limita a la realización de pruebas para la revisión de los datos de recuento suministrados por el editor con la finalidad de expresar una opinión sobre la razonabilidad de dichos datos de acuerdo con las Normas Técnicas para el control de los MEC.

Por tanto, INTROL no acepta responsabilidad alguna por las inexactitudes o errores que puedan existir en los datos de recuento. Tampoco acepta ninguna responsabilidad por la falsedad en los datos de recuento recibidos del editor, ni por otros datos de medición que no están incluidos en el análisis.

Abril - 2025

OJDinteractiva