



## INFORMACION Y CONTROL DE PUBLICACIONES, S.A.

Velázquez, 46, 1º Drcha - Tel. 91 435 00 32 Fax 91 435 96 05 - 28001 - MADRID  
Av. Diagonal 497, 5a planta - Tel 93 439 24 18 Fax 93 419 25 34 - 08029 - BARCELONA

**Título:** LAREPUBLICA.CAT  
**URL Primaria:** https://www.larepublica.cat  
**Editor:** Catmèdia Global, S.L.  
**Domicilio:** Carrer Caballero, 65  
**Ciudad:** 08014 BARCELONA  
**Teléfono:** 93 185 61 30  
**Fax:** 93 185 61 31  
**E-mail:**  
**Clasificación:** Noticias e Información  
**Sub-Clasificación:** Noticias globales y actualidad

# La República

### 1. Cifras totales y promedios (Nacional e Internacional)

MES - AÑO	NAVEGADORES UNICOS	VISITAS	PAGINAS
Enero - 2024	189.433	276.483	378.491
<b>PROMEDIO DIARIO</b>	<b>7.962</b>	<b>8.919</b>	<b>12.209</b>
<b>PROMEDIO LUNES-VIERNES</b>	7.669	8.657	11.729
<b>PROMEDIO SABADO-DOMINGO</b>	8.806	9.670	13.590
<b>PAGINAS / VISITAS</b>	1,37		
<b>DURACION MEDIA VISITAS</b>	0:01:15		
<b>TIEMPO INTERACCIÓN MEDIO</b>	0:00:45		

### 2. Secciones (Nacional e Internacional)

	PAGINAS	%
<b>HOME</b>	54.412	14.38 %
<b>RESTO</b>	324.079	85.62 %

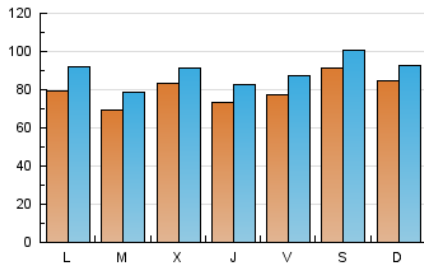
### 3. Por día del mes (Nacional e Internacional)

Día	N. únicos	Visitas	Páginas	Día	N. únicos	Visitas	Páginas	Día	N. únicos	Visitas	Páginas
<b>1</b>	8.607	9.645	13.631	<b>11</b>	2.674	3.348	5.103	<b>21</b>	14.859	15.417	21.957
<b>2</b>	3.731	4.418	6.883	<b>12</b>	4.808	5.774	8.205	<b>22</b>	10.808	11.940	16.298
<b>3</b>	2.805	3.431	5.523	<b>13</b>	7.113	8.106	10.590	<b>23</b>	11.691	12.633	15.871
<b>4</b>	2.597	3.178	4.995	<b>14</b>	6.165	7.104	9.518	<b>24</b>	19.093	20.137	26.162
<b>5</b>	5.925	6.718	9.779	<b>15</b>	6.895	8.423	11.300	<b>25</b>	14.773	16.548	21.675
<b>6</b>	6.224	6.956	9.629	<b>16</b>	6.676	7.870	10.512	<b>26</b>	9.940	11.121	14.110
<b>7</b>	3.988	4.936	7.690	<b>17</b>	9.098	9.716	12.708	<b>27</b>	9.459	10.477	13.853
<b>8</b>	4.868	6.038	9.062	<b>18</b>	9.397	10.069	12.628	<b>28</b>	8.802	9.522	15.191
<b>9</b>	3.828	4.637	7.222	<b>19</b>	10.378	11.392	14.534	<b>29</b>	8.538	9.901	13.886
<b>10</b>	3.571	4.431	7.047	<b>20</b>	13.839	14.843	20.288	<b>30</b>	8.729	9.834	12.678
								<b>31</b>	6.952	7.920	9.963

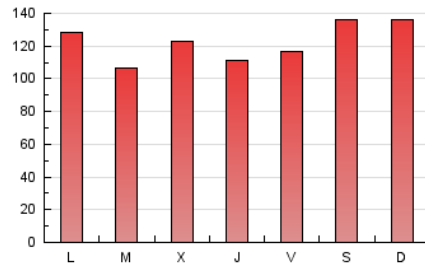
#### 4. Gráficas (Nacional e Internacional)

##### 4.1 Por día de la semana (promedio)

N. únicos / Visitas (x 100)



Páginas (x 100)



##### 4.2 Por franja horaria (promedio)

Visitas\_ (x 1000)

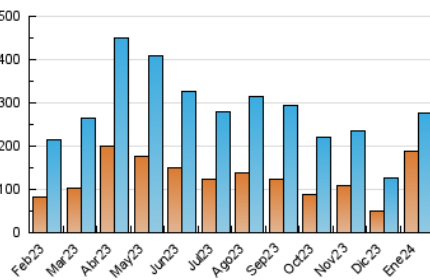


Páginas (x 1000)

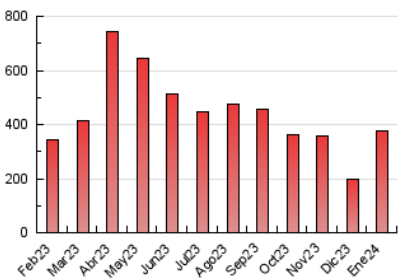


##### 4.3 Por meses

N. únicos / Visitas (x 1000)



Páginas (x 1000)





## INFORMACION Y CONTROL DE PUBLICACIONES, S.A.

Velázquez, 46, 1ª Drcha - Tel. 91 435 00 32 Fax 91 435 96 05 - 28001 - MADRID  
Av. Diagonal 497, 5a planta - Tel 93 439 24 18 Fax 93 419 25 34 - 08029 - BARCELONA

### Anexo - Tráfico Nacional

**Título:** LAREPUBLICA.CAT  
**URL Primaria:** https://www.larepublica.cat  
**Editor:** Catmèdia Global, S.L.  
**Domicilio:** Carrer Caballero, 65  
**Ciudad:** 08014 BARCELONA  
**Teléfono:** 93 185 61 30  
**Fax:** 93 185 61 31  
**E-mail:**  
**Clasificación:** Noticias e Información  
**Sub-Clasificación:** Noticias globales y actualidad

# La República

#### 1. Cifras totales y promedios (Nacional)

MES - AÑO	NAVEGADORES UNICOS	VISITAS	PAGINAS
Enero - 2024	187.495	272.471	370.105
<b>PROMEDIO DIARIO</b>	<b>7.855</b>	<b>8.789</b>	<b>11.939</b>
<b>PROMEDIO LUNES-VIERNES</b>	7.560	8.527	11.516
<b>PROMEDIO SABADO-DOMINGO</b>	8.703	9.543	13.155
<b>PAGINAS / VISITAS</b>	1,36		
<b>DURACION MEDIA VISITAS</b>	0:01:14		
<b>TIEMPO INTERACCIÓN MEDIO</b>	0:00:45		

#### 2. Secciones (Nacional)

	PAGINAS	%
<b>HOME</b>	52.081	14.07 %
<b>RESTO</b>	318.024	85.93 %

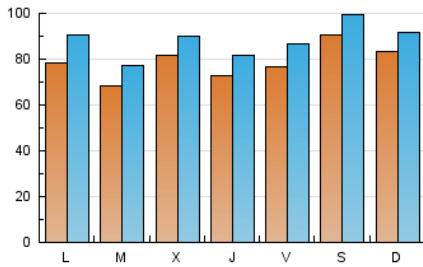
#### 3. Por día del mes (Nacional)

Día	N. únicos	Visitas	Páginas	Día	N. únicos	Visitas	Páginas	Día	N. únicos	Visitas	Páginas
1	8.472	9.465	13.420	11	2.594	3.237	4.931	21	14.764	15.323	21.768
2	3.629	4.280	6.678	12	4.730	5.654	8.050	22	10.708	11.850	16.038
3	2.706	3.298	5.358	13	7.004	7.946	10.404	23	11.551	12.460	15.649
4	2.531	3.087	4.868	14	6.097	7.034	9.357	24	18.915	20.024	25.873
5	5.832	6.627	9.614	15	6.798	8.260	11.093	25	14.658	16.448	21.380
6	6.117	6.796	9.440	16	6.571	7.711	10.273	26	9.830	10.999	13.928
7	3.897	4.823	7.533	17	9.018	9.627	12.550	27	9.329	10.326	13.605
8	4.762	5.920	8.880	18	9.297	9.931	12.429	28	8.656	9.376	13.065
9	3.736	4.515	7.025	19	10.269	11.281	14.275	29	8.355	9.685	13.563
10	3.454	4.291	6.824	20	13.759	14.722	20.068	30	8.593	9.687	12.424
								31	6.863	7.788	9.742

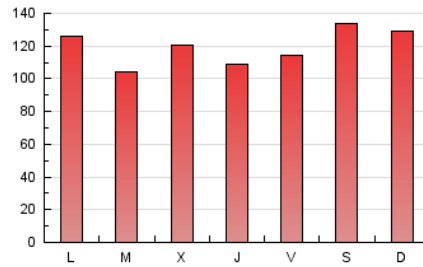
### 4. Gráficas (Nacional)

#### 4.1 Por día de la semana (promedio)

N. únicos / Visitas (x 100)



Páginas (x 100)



#### 4.2 Por franja horaria (promedio)

Visitas\_ (x 1000)

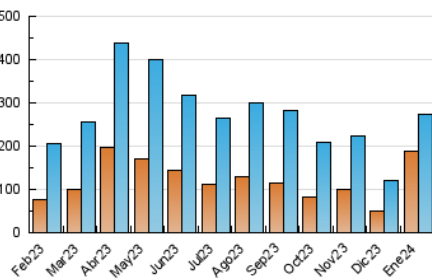


Páginas (x 1000)

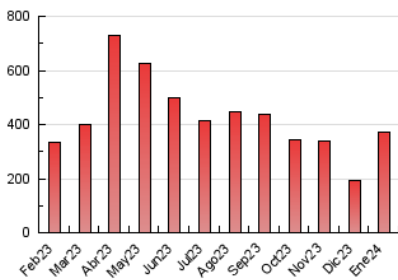


#### 4.3 Por meses

N. únicos / Visitas (x 1000)



Páginas (x 1000)



## 5. Observaciones

Este Medio Electrónico de Comunicación ha sido medido por la herramienta Google Analytics de Google (GA4)

## 6. Definiciones básicas (Para más información ver Normas Técnicas para el Control de los Medios Electrónicos de Comunicación)

### Página Vista:

Conjunto de ficheros enviado a un usuario como resultado de una petición del mismo recibida por el servidor. Cuando la página está formada por varios marcos (frames), el conjunto de los mismos tendrá, a efectos de cómputo, la consideración de una página unitaria.

### Visita:

Una secuencia ininterrumpida de páginas servidas a un usuario válido. Si dicho usuario no realiza peticiones de páginas en un periodo de tiempo (30 min) la siguiente petición constituirá el inicio de una nueva visita.

### Navegador Único:

Total de combinaciones únicas de una dirección IP y un identificador adicional. Los medios pueden utilizar cookies o el Identificador de Alta de registro.

### Duración Página Vista:

Tiempo acumulado en segundos de todas las páginas vistas (en visitas de dos o más páginas vistas), dividido por el número total de páginas vistas.

### Duración Visita:

Tiempo en segundos de todas las visitas de dos o más páginas vistas, dividido por el número total de visitas de dos o más páginas vistas.

### Tráfico nacional:

Audiencia/difusión correspondiente a España medida en base a los datos de las direcciones IP registradas por el sistema de medición.

## 7. Opinión

De OJDinteractiva, la división de INFORMACIÓN Y CONTROL DE PUBLICACIONES S.A.:

Hemos examinado la información facilitada por el editor del medio electrónico para el periodo que comprende la presente certificación.

Nuestro examen se ha realizado de acuerdo con las normas y procedimientos establecidos en las Normas Técnicas para el Control de los Medios Electrónicos de Comunicación.

En nuestra opinión, la presente acta presenta razonablemente la difusión/audiencia registrada por este medio electrónico.

### ADVERTENCIA:

El trabajo de OJDinteractiva, la división de INFORMACIÓN Y CONTROL DE PUBLICACIONES S.A (INTROL) se limita a la realización de pruebas para la revisión de los datos de recuento suministrados por el editor con la finalidad de expresar una opinión sobre la razonabilidad de dichos datos de acuerdo con las Normas Técnicas para el control de los MEC.

Por tanto, INTROL no acepta responsabilidad alguna por las inexactitudes o errores que puedan existir en los datos de recuento. Tampoco acepta ninguna responsabilidad por la falsedad en los datos de recuento recibidos del editor, ni por otros datos de medición que no están incluidos en el análisis.

Febrero - 2024

OJDinteractiva