



## INFORMACION Y CONTROL DE PUBLICACIONES, S.A.

Velázquez, 46, 1º Drcha - Tel. 91 435 00 32 Fax 91 435 96 05 - 28001 - MADRID  
Entença, 218 Entr. 7 - Tel 93 439 24 18 Fax 93 419 25 34 - 08029 - BARCELONA

**Título:** CATALUNYA PRESS - THEECONOMYJOURNAL.COM

**URL Primaria:** http://www.theeconomyjournal.com

**Editor:** Orna Comunicación, S.L.

**Domicilio:** Ronda Universidad, 12 7ª plta.

**Ciudad:** 08007 BARCELONA

**Teléfono:** 93 301 05 12

**Fax:** 93 302 31 49

**E-mail:**

**Clasificación:** Noticias e Información

**Sub-Clasificación:** Noticias globales y actualidad

THE ECONOMY JOURNAL . COM

### 1. Cifras totales y promedios (Nacional e Internacional)

MES - AÑO	NAVEGADORES UNICOS	VISITAS	PAGINAS
Junio - 2018	7.476	8.346	10.837
<b>PROMEDIO DIARIO</b>	<b>262</b>	<b>278</b>	<b>361</b>
<b>PROMEDIO LUNES-VIERNES</b>	286	304	400
<b>PROMEDIO SABADO-DOMINGO</b>	204	218	272
<b>PAGINAS / VISITAS</b>	1,30		
<b>DURACION MEDIA VISITAS</b>	0:01:39		
<b>DURACION MEDIA PAGINAS</b>	0:05:28		

### 2. Secciones (Nacional e Internacional)

	PAGINAS	%
<b>HOME</b>	787	7.26 %
<b>RESTO</b>	10.050	92.74 %

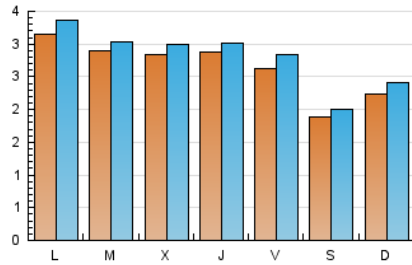
### 3. Por día del mes (Nacional e Internacional)

Día	N. únicos	Visitas	Páginas	Día	N. únicos	Visitas	Páginas	Día	N. únicos	Visitas	Páginas
1	278	294	359	11	273	299	370	21	324	338	422
2	168	179	237	12	343	360	431	22	345	388	511
3	226	240	277	13	289	302	405	23	304	328	373
4	335	354	467	14	254	266	353	24	355	397	512
5	331	339	419	15	222	235	295	25	399	429	664
6	335	355	502	16	134	140	180	26	263	281	373
7	309	327	449	17	133	139	171	27	246	256	402
8	272	287	366	18	251	267	341	28	260	277	349
9	195	204	275	19	219	234	292	29	200	210	285
10	180	187	234	20	264	282	338	30	143	152	185

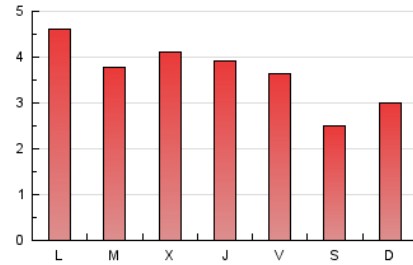
4. Gráficas (Nacional e Internacional)

4.1 Por día de la semana (promedio)

N. únicos / Visitas (x 100)



Páginas (x 100)



4.2 Por franja horaria (promedio)

Visitas (x 1000)

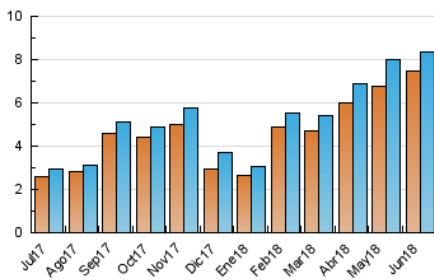


Páginas (x 1000)

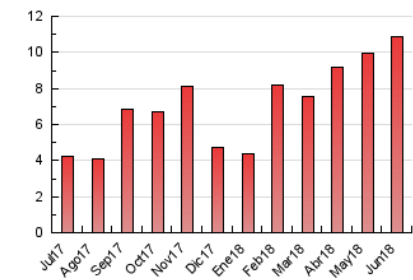


4.3 Por meses

N. únicos / Visitas (x 1000)



Páginas (x 1000)





## INFORMACION Y CONTROL DE PUBLICACIONES, S.A.

Velázquez, 46, 1º Drcha - Tel. 91 435 00 32 Fax 91 435 96 05 - 28001 - MADRID  
 Entença, 218 Entr. 7 - Tel 93 439 24 18 Fax 93 419 25 34 - 08029 - BARCELONA

### Anexo - Tráfico Nacional

**Título:** CATALUNYA PRESS - THEECONOMYJOURNAL.COM

**URL Primaria:** http://www.theeconomyjournal.com

**Editor:** Orna Comunicación, S.L.

**Domicilio:** Ronda Universidad, 12 7ª plta.

**Ciudad:** 08007 BARCELONA

**Teléfono:** 93 301 05 12

**Fax:** 93 302 31 49

**E-mail:**

**Clasificación:** Noticias e Información

**Sub-Clasificación:** Noticias globales y actualidad

**THE ECONOMY JOURNAL . COM**

#### 1. Cifras totales y promedios (Nacional)

MES - AÑO	NAVEGADORES UNICOS	VISITAS	PAGINAS
Junio - 2018	1.856	2.137	3.246
<b>PROMEDIO DIARIO</b>	<b>67</b>	<b>71</b>	<b>108</b>
<b>PROMEDIO LUNES-VIERNES</b>	<b>74</b>	<b>79</b>	<b>122</b>
<b>PROMEDIO SABADO-DOMINGO</b>	<b>51</b>	<b>54</b>	<b>75</b>
<b>PAGINAS / VISITAS</b>	<b>1,52</b>		
<b>DURACION MEDIA VISITAS</b>	<b>0:03:14</b>		
<b>DURACION MEDIA PAGINAS</b>	<b>0:06:06</b>		

#### 2. Secciones (Nacional)

	PAGINAS	%
<b>HOME</b>	565	17.41 %
<b>RESTO</b>	2.681	82.59 %

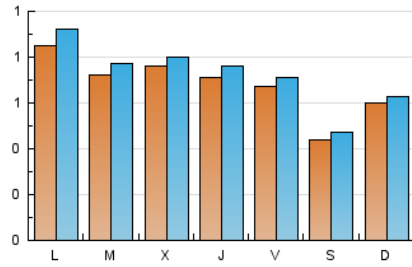
#### 3. Por día del mes (Nacional)

Día	N. únicos	Visitas	Páginas	Día	N. únicos	Visitas	Páginas	Día	N. únicos	Visitas	Páginas
1	81	84	116	11	84	96	126	21	66	69	94
2	54	58	77	12	83	91	116	22	50	52	81
3	98	102	113	13	81	86	143	23	39	40	48
4	113	120	167	14	72	80	128	24	41	42	86
5	96	98	150	15	72	81	111	25	62	65	221
6	107	113	186	16	44	46	73	26	53	55	97
7	90	97	188	17	39	43	53	27	48	51	68
8	79	85	113	18	82	87	113	28	54	57	81
9	55	60	91	19	55	62	88	29	51	55	91
10	61	63	95	20	68	69	91	30	28	30	41

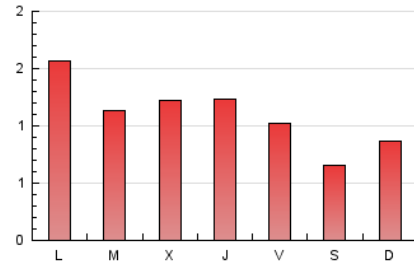
4. Gráficas (Nacional)

4.1 Por día de la semana (promedio)

N. únicos / Visitas (x 100)



Páginas (x 100)



4.2 Por franja horaria (promedio)

Visitas (x 1000)

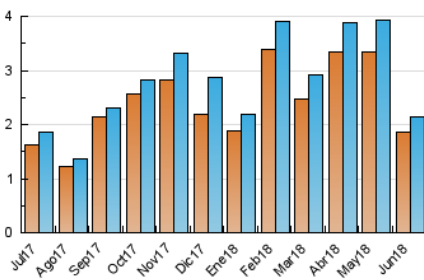


Páginas (x 1000)

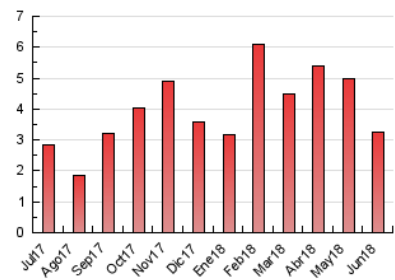


4.3 Por meses

N. únicos / Visitas (x 1000)



Páginas (x 1000)



## 5. Observaciones

Este Medio Electrónico de Comunicación ha sido medido por la herramienta Google Analytics de Google

## 6. Definiciones básicas (Para más información ver Normas Técnicas para el Control de los Medios Electrónicos de Comunicación)

### Página Vista:

Conjunto de ficheros enviado a un usuario como resultado de una petición del mismo recibida por el servidor. Cuando la página está formada por varios marcos (frames), el conjunto de los mismos tendrá, a efectos de cómputo, la consideración de una página unitaria.

### Visita:

Una secuencia ininterrumpida de páginas servidas a un usuario válido. Si dicho usuario no realiza peticiones de páginas en un periodo de tiempo (30 min) la siguiente petición constituirá el inicio de una nueva visita.

### Navegador Único:

Total de combinaciones únicas de una dirección IP y un identificador adicional. Los medios pueden utilizar cookies o el Identificador de Alta de registro.

### Duración Página Vista:

Tiempo acumulado en segundos de todas las páginas vistas (en visitas de dos o más páginas vistas), dividido por el número total de páginas vistas.

### Duración Visita:

Tiempo en segundos de todas las visitas de dos o más páginas vistas, dividido por el número total de visitas de dos o más páginas vistas.

### Tráfico nacional:

Audiencia/difusión correspondiente a España medida en base a los datos de las direcciones IP registradas por el sistema de medición.

## 7. Opinión

De OJDinteractiva, la división de INFORMACIÓN Y CONTROL DE PUBLICACIONES S.A.:

Hemos examinado la información facilitada por el editor del medio electrónico para el periodo que comprende la presente certificación.

Nuestro examen se ha realizado de acuerdo con las normas y procedimientos establecidos en las Normas Técnicas para el Control de los Medios Electrónicos de Comunicación.

En nuestra opinión, la presente certificación presenta razonablemente la difusión/audiencia registrada por este canal.

### ADVERTENCIA:

El trabajo de OJDinteractiva, la división de INFORMACIÓN Y CONTROL DE PUBLICACIONES S.A (INTROL) se limita a la realización de pruebas para la revisión de los datos de recuento suministrados por el editor con la finalidad de expresar una opinión sobre la razonabilidad de dichos datos de acuerdo con las Normas Técnicas para el control de los MEC.

Por tanto, INTROL no acepta responsabilidad alguna por las inexactitudes o errores que puedan existir en los datos de recuento. Tampoco acepta ninguna responsabilidad por la falsedad en los datos de recuento recibidos del editor, ni por otros datos de medición que no están incluidos en el análisis.

Julio - 2018

OJDinteractiva