



## INFORMACION Y CONTROL DE PUBLICACIONES, S.A.

Velázquez, 46, 1º Drcha - Tel. 91 435 00 32 Fax 91 435 96 05 - 28001 - MADRID  
 Entença, 218 Entr. 7 - Tel 93 439 24 18 Fax 93 419 25 34 - 08029 - BARCELONA

**Título:** CATALUNYA PRESS - THEECONOMYJOURNAL.COM

**URL Primaria:** http://www.theeconomyjournal.com

**Editor:** Orna Comunicación, S.L.

**Domicilio:** Ronda Universidad, 12 7ª plta.

**Ciudad:** 08007 BARCELONA

**Teléfono:** 93 301 05 12

**Fax:** 93 302 31 49

**E-mail:**

**Clasificación:** Noticias e Información

**Sub-Clasificación:** Noticias globales y actualidad

THE ECONOMY JOURNAL . COM

### 1. Cifras totales y promedios (Nacional e Internacional)

MES - AÑO	NAVEGADORES UNICOS	VISITAS	PAGINAS
Febrero - 2021	5.034	4.582	5.585
<b>PROMEDIO DIARIO</b>	<b>154</b>	<b>164</b>	<b>199</b>
<b>PROMEDIO LUNES-VIERNES</b>	155	165	201
<b>PROMEDIO SABADO-DOMINGO</b>	152	161	196
<b>PAGINAS / VISITAS</b>	1,22		
<b>DURACION MEDIA VISITAS</b>	0:00:46		
<b>DURACION MEDIA PAGINAS</b>	0:04:45		

### 2. Secciones (Nacional e Internacional)

	PAGINAS	%
<b>HOME</b>	350	6.27 %
<b>RESTO</b>	5.235	93.73 %

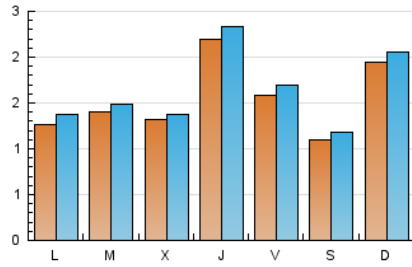
### 3. Por día del mes (Nacional e Internacional)

Día	N. únicos	Visitas	Páginas	Día	N. únicos	Visitas	Páginas	Día	N. únicos	Visitas	Páginas
1	137	149	182	11	142	151	187	21	127	136	156
2	124	134	161	12	126	129	163	22	154	169	201
3	113	113	126	13	78	83	112	23	184	195	254
4	120	129	151	14	92	94	110	24	149	159	193
5	105	109	122	15	103	109	177	25	455	477	565
6	95	101	122	16	131	138	158	26	240	252	302
7	88	91	130	17	150	156	203	27	153	163	186
8	111	119	142	18	158	174	207	28	469	498	611
9	121	125	146	19	162	184	231				
10	117	122	144	20	114	123	143				

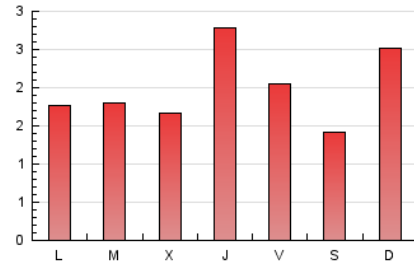
4. Gráficas (Nacional e Internacional)

4.1 Por día de la semana (promedio)

N. únicos / Visitas (x 100)

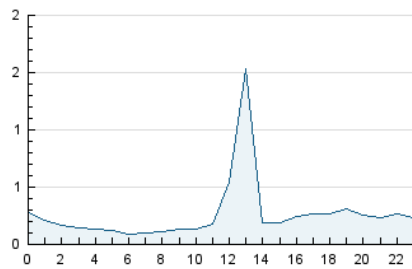


Páginas (x 100)

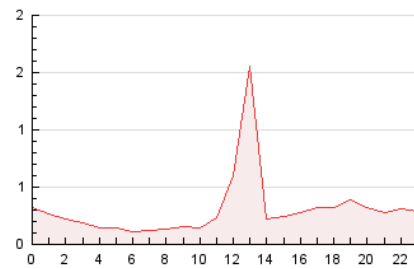


4.2 Por franja horaria (promedio)

Visitas (x 1000)

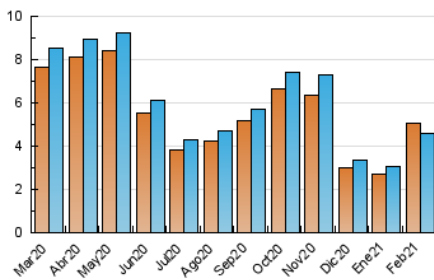


Páginas (x 1000)

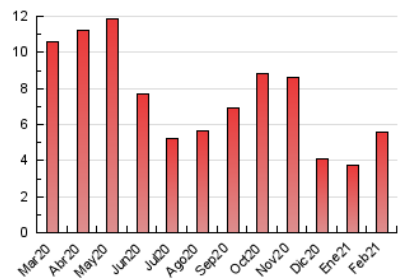


4.3 Por meses

N. únicos / Visitas (x 1000)



Páginas (x 1000)





## INFORMACION Y CONTROL DE PUBLICACIONES, S.A.

Velázquez, 46, 1º Drcha - Tel. 91 435 00 32 Fax 91 435 96 05 - 28001 - MADRID  
 Entença, 218 Entr. 7 - Tel 93 439 24 18 Fax 93 419 25 34 - 08029 - BARCELONA

### Anexo - Tráfico Nacional

**Título:** CATALUNYA PRESS - THEECONOMYJOURNAL.COM

**URL Primaria:** http://www.theeconomyjournal.com

**Editor:** Orna Comunicación, S.L.

**Domicilio:** Ronda Universidad, 12 7ª plta.

**Ciudad:** 08007 BARCELONA

**Teléfono:** 93 301 05 12

**Fax:** 93 302 31 49

**E-mail:**

**Clasificación:** Noticias e Información

**Sub-Clasificación:** Noticias globales y actualidad

**THE ECONOMY JOURNAL . COM**

#### 1. Cifras totales y promedios (Nacional)

MES - AÑO	NAVEGADORES UNICOS	VISITAS	PAGINAS
Febrero - 2021	1.915	2.117	2.618
<b>PROMEDIO DIARIO</b>	<b>71</b>	<b>76</b>	<b>94</b>
<b>PROMEDIO LUNES-VIERNES</b>	<b>70</b>	<b>75</b>	<b>92</b>
<b>PROMEDIO SABADO-DOMINGO</b>	<b>74</b>	<b>78</b>	<b>96</b>
<b>PAGINAS / VISITAS</b>	<b>1,24</b>		
<b>DURACION MEDIA VISITAS</b>	<b>0:01:03</b>		
<b>DURACION MEDIA PAGINAS</b>	<b>0:04:25</b>		

#### 2. Secciones (Nacional)

	PAGINAS	%
<b>HOME</b>	276	10.54 %
<b>RESTO</b>	2.342	89.46 %

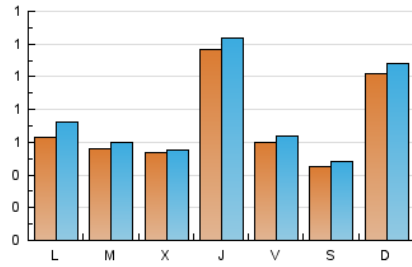
#### 3. Por día del mes (Nacional)

Día	N. únicos	Visitas	Páginas	Día	N. únicos	Visitas	Páginas	Día	N. únicos	Visitas	Páginas
1	75	99	125	11	52	57	79	21	57	62	71
2	60	64	79	12	42	43	57	22	71	78	100
3	56	56	62	13	33	35	55	23	57	61	81
4	61	64	72	14	46	46	53	24	51	52	64
5	53	53	57	15	51	53	67	25	302	318	374
6	41	43	49	16	55	58	65	26	100	105	135
7	44	46	67	17	63	63	86	27	66	71	78
8	55	59	69	18	51	56	74	28	261	277	353
9	53	55	68	19	46	53	79				
10	45	49	55	20	41	41	44				

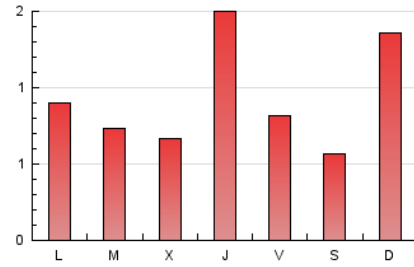
4. Gráficas (Nacional)

4.1 Por día de la semana (promedio)

N. únicos / Visitas (x 100)



Páginas (x 100)

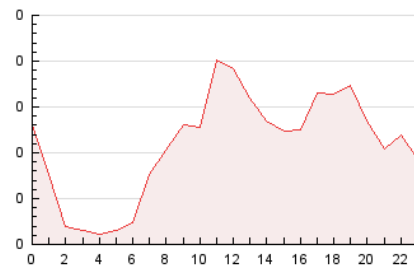


4.2 Por franja horaria (promedio)

Visitas (x 1000)

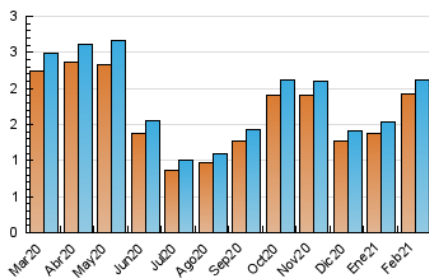


Páginas (x 1000)

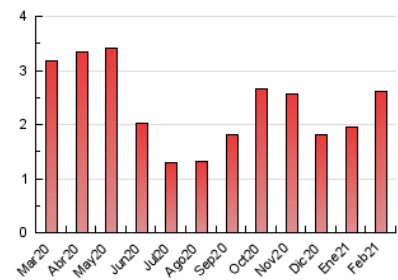


4.3 Por meses

N. únicos / Visitas (x 1000)



Páginas (x 1000)



## 5. Observaciones

Este Medio Electrónico de Comunicación ha sido medido por la herramienta Google Analytics de Google

## 6. Definiciones básicas (Para más información ver Normas Técnicas para el Control de los Medios Electrónicos de Comunicación)

### Página Vista:

Conjunto de ficheros enviado a un usuario como resultado de una petición del mismo recibida por el servidor. Cuando la página está formada por varios marcos (frames), el conjunto de los mismos tendrá, a efectos de cómptuo, la consideración de una página unitaria.

### Visita:

Una secuencia ininterrumpida de páginas servidas a un usuario válido. Si dicho usuario no realiza peticiones de páginas en un periodo de tiempo (30 min) la siguiente petición constituirá el inicio de una nueva visita.

### Navegador Único:

Total de combinaciones únicas de una dirección IP y un identificador adicional. Los medios pueden utilizar cookies o el Identificador de Alta de registro.

### Duración Página Vista:

Tiempo acumulado en segundos de todas las páginas vistas (en visitas de dos o más páginas vistas), dividido por el número total de páginas vistas.

### Duración Visita:

Tiempo en segundos de todas las visitas de dos o más páginas vistas, dividido por el número total de visitas de dos o más páginas vistas.

### Tráfico nacional:

Audiencia/difusión correspondiente a España medida en base a los datos de las direcciones IP registradas por el sistema de medición.

## 7. Opinión

De OJDinteractiva, la división de INFORMACIÓN Y CONTROL DE PUBLICACIONES S.A.:

Hemos examinado la información facilitada por el editor del medio electrónico para el periodo que comprende la presente certificación.

Nuestro examen se ha realizado de acuerdo con las normas y procedimientos establecidos en las Normas Técnicas para el Control de los Medios Electrónicos de Comunicación.

En nuestra opinión, la presente certificación presenta razonablemente la difusión/audiencia registrada por este canal.

### ADVERTENCIA:

El trabajo de OJDinteractiva, la división de INFORMACIÓN Y CONTROL DE PUBLICACIONES S.A (INTROL) se limita a la realización de pruebas para la revisión de los datos de recuento suministrados por el editor con la finalidad de expresar una opinión sobre la razonabilidad de dichos datos de acuerdo con las Normas Técnicas para el control de los MEC.

Por tanto, INTROL no acepta responsabilidad alguna por las inexactitudes o errores que puedan existir en los datos de recuento. Tampoco acepta ninguna responsabilidad por la falsedad en los datos de recuento recibidos del editor, ni por otros datos de medición que no están incluidos en el análisis.

Marzo - 2021

OJDinteractiva