



## INFORMACION Y CONTROL DE PUBLICACIONES, S.A.

Velázquez, 46, 1ª Drcha - Tel. 91 435 00 32 Fax 91 435 96 05 - 28001 - MADRID  
 Entença, 218 Entr. 7 - Tel 93 439 24 18 Fax 93 419 25 34 - 08029 - BARCELONA

**Título:** CATALUNYA PRESS - PRESSDIGITALJAPAN.ES

**URL Primaria:** http://www.pressdigitaljapan.es

**Editor:** Orna Comunicación, S.L.

**Domicilio:** Ronda Universidad, 12 7ª plta.

**Ciudad:** 08007 BARCELONA

**Teléfono:** 93 301 05 12

**Fax:** 93 302 31 49

**E-mail:**

**Clasificación:** Noticias e Información

**Sub-Clasificación:** Noticias globales y actualidad



### 1. Cifras totales y promedios (Nacional e Internacional)

MES - AÑO	NAVEGADORES UNICOS	VISITAS	PAGINAS
Octubre - 2020	2.495	2.635	6.268
<b>PROMEDIO DIARIO</b>	<b>82</b>	<b>85</b>	<b>202</b>
<b>PROMEDIO LUNES-VIERNES</b>	<b>85</b>	<b>88</b>	<b>223</b>
<b>PROMEDIO SABADO-DOMINGO</b>	<b>75</b>	<b>77</b>	<b>151</b>
<b>PAGINAS / VISITAS</b>	<b>2,38</b>		
<b>DURACION MEDIA VISITAS</b>	<b>0:06:28</b>		
<b>DURACION MEDIA PAGINAS</b>	<b>0:04:40</b>		

### 2. Secciones (Nacional e Internacional)

	PAGINAS	%
<b>HOME</b>	65	1.04 %
<b>RESTO</b>	6.203	98.96 %

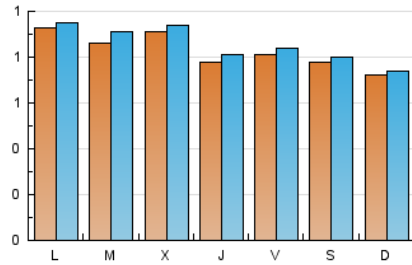
### 3. Por día del mes (Nacional e Internacional)

Día	N. únicos	Visitas	Páginas	Día	N. únicos	Visitas	Páginas	Día	N. únicos	Visitas	Páginas
1	48	48	62	11	78	79	97	21	59	59	273
2	92	93	387	12	112	119	450	22	69	74	139
3	80	81	280	13	114	117	272	23	82	90	137
4	87	90	253	14	92	95	169	24	63	65	77
5	77	77	259	15	98	103	323	25	61	63	126
6	83	90	156	16	74	75	192	26	97	98	242
7	87	92	180	17	90	94	126	27	94	101	371
8	95	95	122	18	61	62	166	28	127	129	197
9	78	79	109	19	84	84	334	29	79	86	217
10	93	94	151	20	53	54	198	30	81	85	117
								31	63	64	86

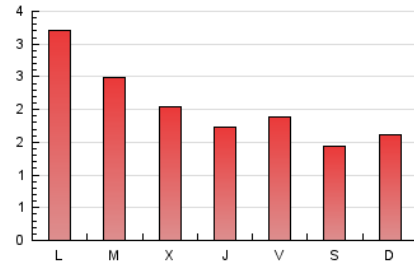
4. Gráficas (Nacional e Internacional)

4.1 Por día de la semana (promedio)

N. únicos / Visitas (x 100)



Páginas (x 100)



4.2 Por franja horaria (promedio)

Visitas (x 1000)

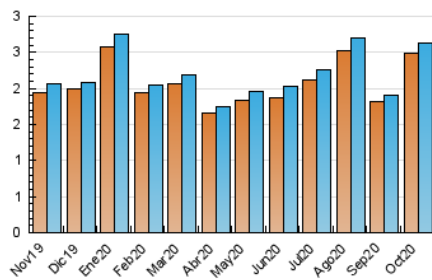


Páginas (x 1000)

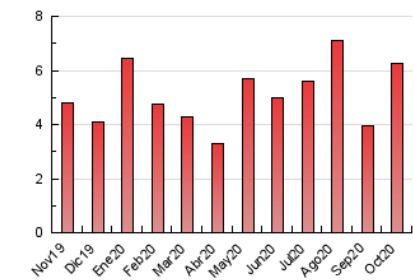


4.3 Por meses

N. únicos / Visitas (x 1000)



Páginas (x 1000)





## INFORMACION Y CONTROL DE PUBLICACIONES, S.A.

Velázquez, 46, 1º Drcha - Tel. 91 435 00 32 Fax 91 435 96 05 - 28001 - MADRID  
Entença, 218 Entr. 7 - Tel 93 439 24 18 Fax 93 419 25 34 - 08029 - BARCELONA

### Anexo - Tráfico Nacional

**Título:** CATALUNYA PRESS - PRESSDIGITALJAPAN.ES  
**URL Primaria:** http://www.pressdigitaljapan.es  
**Editor:** Orna Comunicación, S.L.  
**Domicilio:** Ronda Universidad, 12 7ª pta.  
**Ciudad:** 08007 BARCELONA  
**Teléfono:** 93 301 05 12  
**Fax:** 93 302 31 49  
**E-mail:**  
**Clasificación:** Noticias e Información  
**Sub-Clasificación:** Noticias globales y actualidad



#### 1. Cifras totales y promedios (Nacional)

MES - AÑO	NAVEGADORES UNICOS	VISITAS	PAGINAS
Octubre - 2020	108	116	249
<b>PROMEDIO DIARIO</b>	<b>4</b>	<b>4</b>	<b>9</b>
<b>PROMEDIO LUNES-VIERNES</b>	<b>4</b>	<b>5</b>	<b>9</b>
<b>PROMEDIO SABADO-DOMINGO</b>	<b>2</b>	<b>3</b>	<b>6</b>
<b>PAGINAS / VISITAS</b>	<b>2,15</b>		
<b>DURACION MEDIA VISITAS</b>		<b>0:04:24</b>	
<b>DURACION MEDIA PAGINAS</b>		<b>0:03:48</b>	

#### 2. Secciones (Nacional)

	PAGINAS	%
<b>HOME</b>	19	7.63 %
<b>RESTO</b>	230	92.37 %

#### 3. Por día del mes (Nacional)

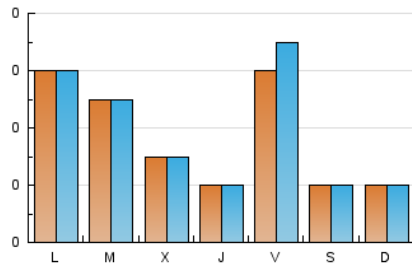
Día	N. únicos	Visitas	Páginas	Día	N. únicos	Visitas	Páginas	Día	N. únicos	Visitas	Páginas
1	*	*	*	11	1	1	2	21	3	3	12
2	7	7	8	12	10	10	43	22	1	1	1
3	3	3	3	13	8	8	8	23	7	8	12
4	2	3	3	14	3	3	10	24	2	2	2
5	4	4	4	15	4	4	8	25	*	*	*
6	3	4	13	16	6	6	11	26	4	4	5
7	1	1	11	17	2	2	3	27	5	5	6
8	3	3	3	18	4	4	28	28	4	4	4
9	4	5	13	19	4	4	7	29	1	1	1
10	4	4	7	20	3	3	3	30	8	8	16
								31	1	1	2

[\*] Datos no disponibles por causas técnicas.

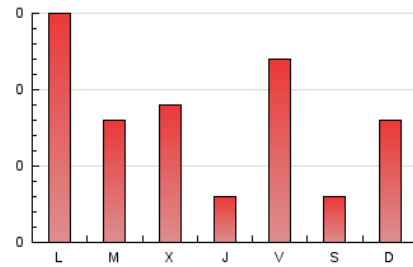
#### 4. Gráficas (Nacional)

##### 4.1 Por día de la semana (promedio)

N. únicos / Visitas (x 100)



Páginas (x 100)

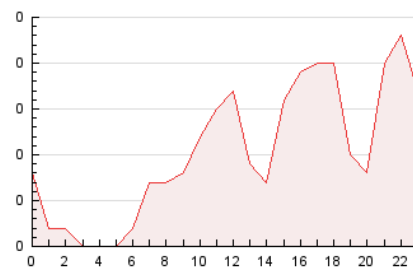


##### 4.2 Por franja horaria (promedio)

Visitas (x 1000)

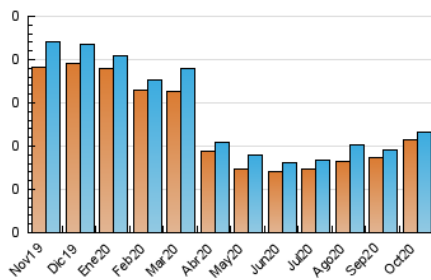


Páginas (x 1000)

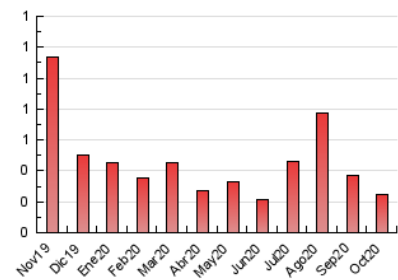


##### 4.3 Por meses

N. únicos / Visitas (x 1000)



Páginas (x 1000)



## 5. Observaciones

Este Medio Electrónico de Comunicación ha sido medido por la herramienta Google Analytics de Google

## 6. Definiciones básicas (Para más información ver Normas Técnicas para el Control de los Medios Electrónicos de Comunicación)

### Página Vista:

Conjunto de ficheros enviado a un usuario como resultado de una petición del mismo recibida por el servidor. Cuando la página está formada por varios marcos (frames), el conjunto de los mismos tendrá, a efectos de cómptuo, la consideración de una página unitaria.

### Visita:

Una secuencia ininterrumpida de páginas servidas a un usuario válido. Si dicho usuario no realiza peticiones de páginas en un periodo de tiempo (30 min) la siguiente petición constituirá el inicio de una nueva visita.

### Navegador Único:

Total de combinaciones únicas de una dirección IP y un identificador adicional. Los medios pueden utilizar cookies o el Identificador de Alta de registro.

### Duración Página Vista:

Tiempo acumulado en segundos de todas las páginas vistas (en visitas de dos o más páginas vistas), dividido por el número total de páginas vistas.

### Duración Visita:

Tiempo en segundos de todas las visitas de dos o más páginas vistas, dividido por el número total de visitas de dos o más páginas vistas.

### Tráfico nacional:

Audiencia/difusión correspondiente a España medida en base a los datos de las direcciones IP registradas por el sistema de medición.

## 7. Opinión

De OJDinteractiva, la división de INFORMACIÓN Y CONTROL DE PUBLICACIONES S.A.:

Hemos examinado la información facilitada por el editor del medio electrónico para el periodo que comprende la presente certificación.

Nuestro examen se ha realizado de acuerdo con las normas y procedimientos establecidos en las Normas Técnicas para el Control de los Medios Electrónicos de Comunicación.

En nuestra opinión, la presente certificación presenta razonablemente la difusión/audiencia registrada por este canal.

### ADVERTENCIA:

El trabajo de OJDinteractiva, la división de INFORMACIÓN Y CONTROL DE PUBLICACIONES S.A (INTROL) se limita a la realización de pruebas para la revisión de los datos de recuento suministrados por el editor con la finalidad de expresar una opinión sobre la razonabilidad de dichos datos de acuerdo con las Normas Técnicas para el control de los MEC.

Por tanto, INTROL no acepta responsabilidad alguna por las inexactitudes o errores que puedan existir en los datos de recuento. Tampoco acepta ninguna responsabilidad por la falsedad en los datos de recuento recibidos del editor, ni por otros datos de medición que no están incluidos en el análisis.

Noviembre - 2020

OJDinteractiva