



## INFORMACION Y CONTROL DE PUBLICACIONES, S.A.

Velázquez, 46, 1º Drcha - Tel. 91 435 00 32 Fax 91 435 96 05 - 28001 - MADRID  
 Entença, 218 Entr. 7 - Tel 93 439 24 18 Fax 93 419 25 34 - 08029 - BARCELONA

**Título:** CATALUNYA PRESS - PRESSDIGITALJAPAN.ES  
**URL Primaria:** http://www.pressdigitaljapan.es  
**Editor:** Orna Comunicación, S.L.  
**Domicilio:** Ronda Universidad, 12 7ª plta.  
**Ciudad:** 08007 BARCELONA  
**Teléfono:** 93 301 05 12  
**Fax:** 93 302 31 49  
**E-mail:**  
**Clasificación:** Noticias e Información  
**Sub-Clasificación:** Noticias globales y actualidad



### 1. Cifras totales y promedios (Nacional e Internacional)

MES - AÑO	NAVEGADORES UNICOS	VISITAS	PAGINAS
Julio - 2019	2.750	2.920	6.919
<b>PROMEDIO DIARIO</b>	<b>92</b>	<b>94</b>	<b>223</b>
<b>PROMEDIO LUNES-VIERNES</b>	<b>94</b>	<b>97</b>	<b>246</b>
<b>PROMEDIO SABADO-DOMINGO</b>	<b>84</b>	<b>86</b>	<b>156</b>
<b>PAGINAS / VISITAS</b>	<b>2,37</b>		
<b>DURACION MEDIA VISITAS</b>	<b>0:06:25</b>		
<b>DURACION MEDIA PAGINAS</b>	<b>0:04:41</b>		

### 2. Secciones (Nacional e Internacional)

	PAGINAS	%
<b>HOME</b>	161	2.33 %
<b>RESTO</b>	6.758	97.67 %

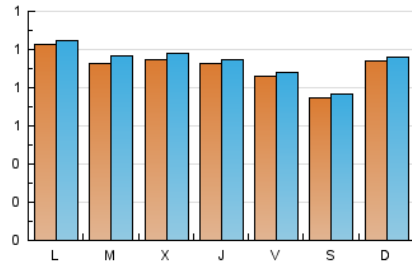
### 3. Por día del mes (Nacional e Internacional)

Día	N. únicos	Visitas	Páginas	Día	N. únicos	Visitas	Páginas	Día	N. únicos	Visitas	Páginas
1	128	132	282	11	90	92	147	21	100	100	258
2	93	96	183	12	87	88	162	22	106	110	374
3	88	90	116	13	77	79	113	23	90	92	300
4	74	77	151	14	94	102	151	24	95	97	280
5	76	77	138	15	104	106	289	25	101	102	261
6	92	94	178	16	89	91	148	26	93	95	282
7	96	98	145	17	116	119	436	27	65	66	101
8	91	92	140	18	107	110	375	28	84	84	141
9	104	113	390	19	89	90	218	29	85	87	192
10	75	78	133	20	67	68	164	30	87	91	233
								31	99	104	438

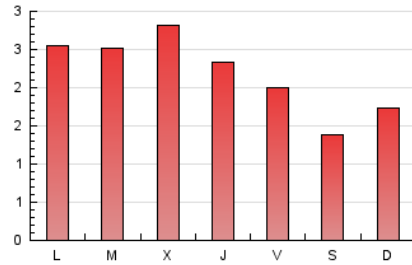
4. Gráficas (Nacional e Internacional)

4.1 Por día de la semana (promedio)

N. únicos / Visitas (x 100)



Páginas (x 100)

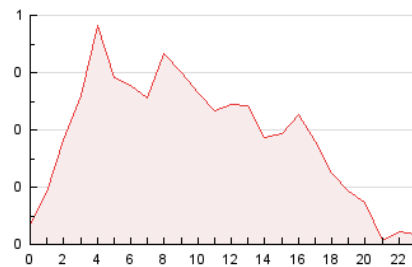


4.2 Por franja horaria (promedio)

Visitas (x 1000)

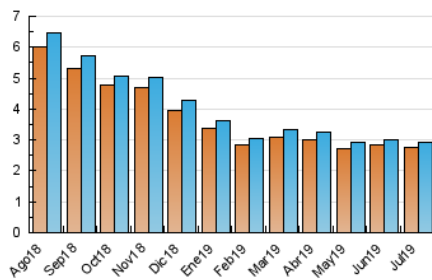


Páginas (x 1000)

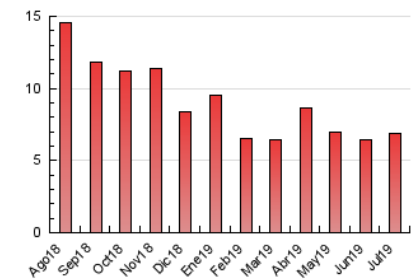


4.3 Por meses

N. únicos / Visitas (x 1000)



Páginas (x 1000)





## INFORMACION Y CONTROL DE PUBLICACIONES, S.A.

Velázquez, 46, 1º Drcha - Tel. 91 435 00 32 Fax 91 435 96 05 - 28001 - MADRID  
 Entença, 218 Entr. 7 - Tel 93 439 24 18 Fax 93 419 25 34 - 08029 - BARCELONA

### Anexo - Tráfico Nacional

**Título:** CATALUNYA PRESS - PRESSDIGITALJAPAN.ES  
**URL Primaria:** http://www.pressdigitaljapan.es  
**Editor:** Orna Comunicación, S.L.  
**Domicilio:** Ronda Universidad, 12 7ª pta.  
**Ciudad:** 08007 BARCELONA  
**Teléfono:** 93 301 05 12  
**Fax:** 93 302 31 49  
**E-mail:**  
**Clasificación:** Noticias e Información  
**Sub-Clasificación:** Noticias globales y actualidad



#### 1. Cifras totales y promedios (Nacional)

MES - AÑO	NAVEGADORES UNICOS	VISITAS	PAGINAS
Julio - 2019	208	223	416
<b>PROMEDIO DIARIO</b>	<b>7</b>	<b>7</b>	<b>13</b>
<b>PROMEDIO LUNES-VIERNES</b>	<b>7</b>	<b>7</b>	<b>15</b>
<b>PROMEDIO SABADO-DOMINGO</b>	<b>6</b>	<b>7</b>	<b>10</b>
<b>PAGINAS / VISITAS</b>	<b>1,87</b>		
<b>DURACION MEDIA VISITAS</b>	<b>0:02:50</b>		
<b>DURACION MEDIA PAGINAS</b>	<b>0:03:17</b>		

#### 2. Secciones (Nacional)

	PAGINAS	%
<b>HOME</b>	54	12.98 %
<b>RESTO</b>	362	87.02 %

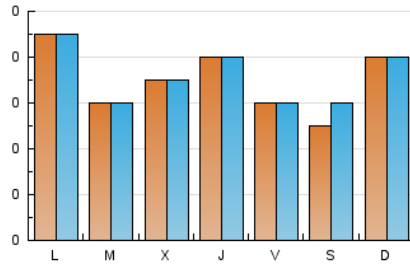
#### 3. Por día del mes (Nacional)

Día	N. únicos	Visitas	Páginas	Día	N. únicos	Visitas	Páginas	Día	N. únicos	Visitas	Páginas
1	13	13	21	11	8	8	16	21	2	2	3
2	7	7	7	12	8	8	17	22	5	5	5
3	7	7	8	13	4	5	5	23	6	6	15
4	6	6	16	14	10	10	10	24	8	8	9
5	2	2	5	15	8	8	13	25	11	11	25
6	7	7	14	16	5	5	5	26	7	7	7
7	12	12	26	17	11	11	11	27	3	4	6
8	9	9	19	18	7	7	7	28	7	7	11
9	9	10	12	19	7	7	33	29	11	11	26
10	2	2	2	20	5	6	7	30	3	3	3
								31	9	9	52

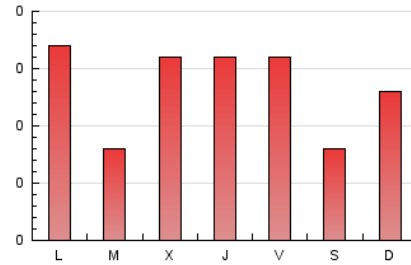
4. Gráficas (Nacional)

4.1 Por día de la semana (promedio)

N. únicos / Visitas (x 100)

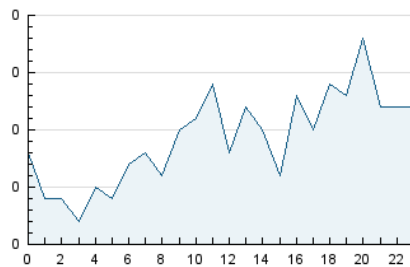


Páginas (x 100)

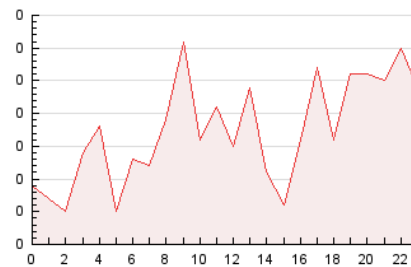


4.2 Por franja horaria (promedio)

Visitas (x 1000)

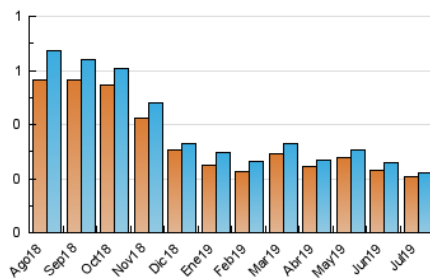


Páginas (x 1000)

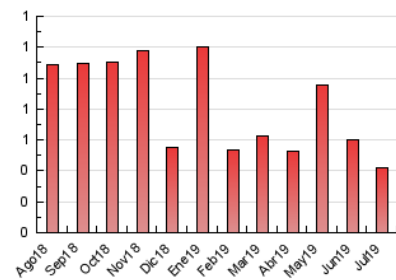


4.3 Por meses

N. únicos / Visitas (x 1000)



Páginas (x 1000)



## 5. Observaciones

Este Medio Electrónico de Comunicación ha sido medido por la herramienta Google Analytics de Google

## 6. Definiciones básicas (Para más información ver Normas Técnicas para el Control de los Medios Electrónicos de Comunicación)

### Página Vista:

Conjunto de ficheros enviado a un usuario como resultado de una petición del mismo recibida por el servidor. Cuando la página está formada por varios marcos (frames), el conjunto de los mismos tendrá, a efectos de cómputo, la consideración de una página unitaria.

### Visita:

Una secuencia ininterrumpida de páginas servidas a un usuario válido. Si dicho usuario no realiza peticiones de páginas en un periodo de tiempo (30 min) la siguiente petición constituirá el inicio de una nueva visita.

### Navegador Único:

Total de combinaciones únicas de una dirección IP y un identificador adicional. Los medios pueden utilizar cookies o el Identificador de Alta de registro.

### Duración Página Vista:

Tiempo acumulado en segundos de todas las páginas vistas (en visitas de dos o más páginas vistas), dividido por el número total de páginas vistas.

### Duración Visita:

Tiempo en segundos de todas las visitas de dos o más páginas vistas, dividido por el número total de visitas de dos o más páginas vistas.

### Tráfico nacional:

Audiencia/difusión correspondiente a España medida en base a los datos de las direcciones IP registradas por el sistema de medición.

## 7. Opinión

De OJDinteractiva, la división de INFORMACIÓN Y CONTROL DE PUBLICACIONES S.A.:

Hemos examinado la información facilitada por el editor del medio electrónico para el periodo que comprende la presente certificación.

Nuestro examen se ha realizado de acuerdo con las normas y procedimientos establecidos en las Normas Técnicas para el Control de los Medios Electrónicos de Comunicación.

En nuestra opinión, la presente certificación presenta razonablemente la difusión/audiencia registrada por este canal.

### ADVERTENCIA:

El trabajo de OJDinteractiva, la división de INFORMACIÓN Y CONTROL DE PUBLICACIONES S.A (INTROL) se limita a la realización de pruebas para la revisión de los datos de recuento suministrados por el editor con la finalidad de expresar una opinión sobre la razonabilidad de dichos datos de acuerdo con las Normas Técnicas para el control de los MEC.

Por tanto, INTROL no acepta responsabilidad alguna por las inexactitudes o errores que puedan existir en los datos de recuento. Tampoco acepta ninguna responsabilidad por la falsedad en los datos de recuento recibidos del editor, ni por otros datos de medición que no están incluidos en el análisis.

Agosto - 2019

OJDinteractiva