



INFORMACION Y CONTROL DE PUBLICACIONES, S.A.

Velázquez, 46, 1ª Drcha - Tel. 91 435 00 32 Fax 91 435 96 05 - 28001 - MADRID
Av. Diagonal 497, 5a planta - Tel 93 439 24 18 Fax 93 419 25 34 - 08029 - BARCELONA

Título: NOUDIARI.ES
URL Primaria: http://www.noudiari.es
Editor: La Pitiusa de Internet, S.L.
Domicilio: Vía Púnica, 45 - Local B
Ciudad: 07800 IBIZA
Teléfono:
Fax:
E-mail:
Clasificación: Noticias e Información
Sub-Clasificación: Noticias globales y actualidad



1. Cifras totales y promedios (Nacional e Internacional)

MES - AÑO	NAVEGADORES UNICOS	VISITAS	PAGINAS
Diciembre - 2025	58.846	124.691	164.227
PROMEDIO DIARIO	3.412	4.037	5.298
PROMEDIO LUNES-VIERNES	3.527	4.178	5.495
PROMEDIO SABADO-DOMINGO	3.081	3.635	4.729
PAGINAS / VISITAS	1,31		
DURACION MEDIA VISITAS	0:01:34		
TIEMPO INTERACCIÓN MEDIO	0:01:13		

2. Secciones (Nacional e Internacional)

	PAGINAS	%
HOME	42.214	25.70 %
RESTO	122.013	74.30 %

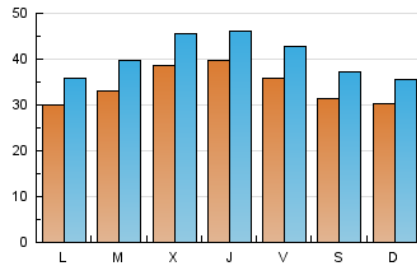
3. Por día del mes (Nacional e Internacional)

Día	N. únicos	Visitas	Páginas	Día	N. únicos	Visitas	Páginas	Día	N. únicos	Visitas	Páginas
1	2.780	3.371	4.428	11	2.376	2.940	3.939	21	4.219	4.924	6.106
2	2.529	3.093	4.436	12	3.773	4.486	6.151	22	5.531	6.348	7.954
3	3.474	4.298	5.499	13	3.173	3.683	5.008	23	4.615	5.178	6.398
4	5.973	6.656	8.299	14	2.881	3.398	4.594	24	2.285	2.690	3.521
5	4.106	4.802	6.314	15	2.541	3.185	4.503	25	3.018	3.545	4.333
6	2.758	3.284	4.468	16	4.216	5.232	7.133	26	3.795	4.483	5.611
7	2.466	2.936	3.845	17	4.508	5.246	7.320	27	2.467	2.853	3.788
8	2.436	2.891	4.030	18	4.559	5.343	6.951	28	2.539	2.971	3.874
9	2.541	3.093	4.364	19	2.665	3.298	4.486	29	1.715	2.183	2.977
10	2.801	3.456	4.739	20	4.145	5.028	6.148	30	2.653	3.208	4.368
								31	6.228	7.060	8.642

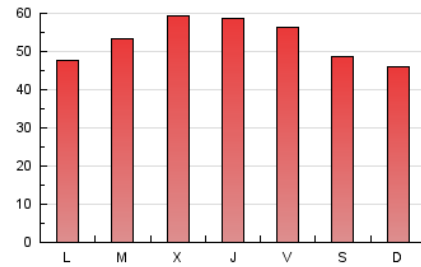
4. Gráficas (Nacional e Internacional)

4.1 Por día de la semana (promedio)

N. únicos / Visitas (x 100)

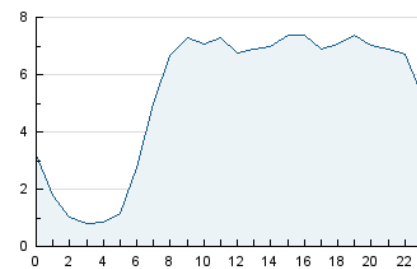


Páginas (x 100)

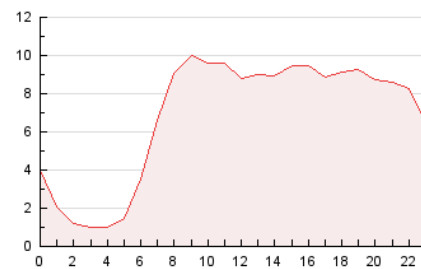


4.2 Por franja horaria (promedio)

Visitas_ (x 1000)

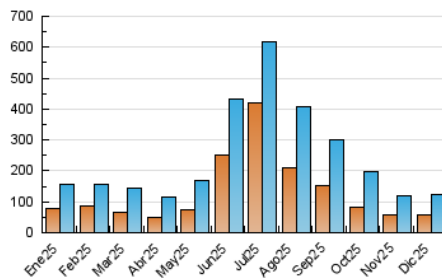


Páginas (x 1000)

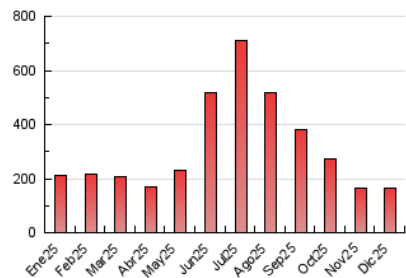


4.3 Por meses

N. únicos / Visitas (x 1000)



Páginas (x 1000)





INFORMACION Y CONTROL DE PUBLICACIONES, S.A.

Velázquez, 46, 1ª Drcha - Tel. 91 435 00 32 Fax 91 435 96 05 - 28001 - MADRID
Av. Diagonal 497, 5a planta - Tel 93 439 24 18 Fax 93 419 25 34 - 08029 - BARCELONA

Anexo - Tráfico Nacional

Título: NOUDIARI.ES
URL Primaria: http://www.noudiari.es
Editor: La Pítusa de Internet, S.L.
Domicilio: Vía Púnica, 45 - Local B
Ciudad: 07800 IBIZA
Teléfono:
Fax:
E-mail:
Clasificación: Noticias e Información
Sub-Clasificación: Noticias globales y actualidad



1. Cifras totales y promedios (Nacional)

MES - AÑO	NAVEGADORES UNICOS	VISITAS	PAGINAS
Diciembre - 2025	54.411	117.152	155.378
PROMEDIO DIARIO	3.210	3.808	5.012
PROMEDIO LUNES-VIERNES	3.315	3.937	5.194
PROMEDIO SABADO-DOMINGO	2.908	3.437	4.489
PAGINAS / VISITAS	1,32		
DURACION MEDIA VISITAS	0:01:34		
TIEMPO INTERACCIÓN MEDIO	0:01:15		

2. Secciones (Nacional)

	PAGINAS	%
HOME	39.933	25.70 %
RESTO	115.445	74.30 %

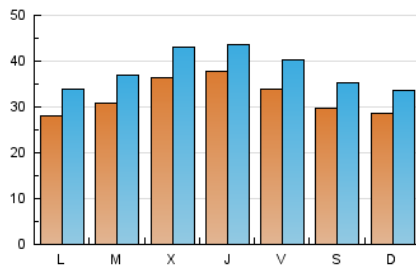
3. Por día del mes (Nacional)

Día	N. únicos	Visitas	Páginas	Día	N. únicos	Visitas	Páginas	Día	N. únicos	Visitas	Páginas
1	2.608	3.161	4.151	11	2.216	2.722	3.702	21	4.054	4.730	5.824
2	2.320	2.825	4.143	12	3.585	4.271	5.885	22	5.230	6.054	7.575
3	3.276	4.036	5.204	13	3.024	3.501	4.803	23	4.182	4.741	5.864
4	5.664	6.315	7.844	14	2.731	3.225	4.400	24	2.138	2.508	3.300
5	3.839	4.512	5.935	15	2.391	2.971	4.259	25	2.836	3.311	4.100
6	2.558	3.044	4.203	16	4.053	5.062	6.891	26	3.600	4.273	5.348
7	2.289	2.748	3.609	17	4.339	5.087	7.097	27	2.282	2.671	3.540
8	2.254	2.732	3.789	18	4.370	5.133	6.660	28	2.330	2.735	3.606
9	2.358	2.883	4.082	19	2.520	3.091	4.260	29	1.537	1.964	2.670
10	2.601	3.194	4.447	20	3.993	4.845	5.923	30	2.466	2.986	4.098
								31	5.867	6.713	8.166

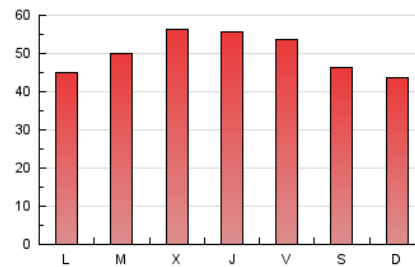
4. Gráficas (Nacional)

4.1 Por día de la semana (promedio)

N. únicos / Visitas (x 100)

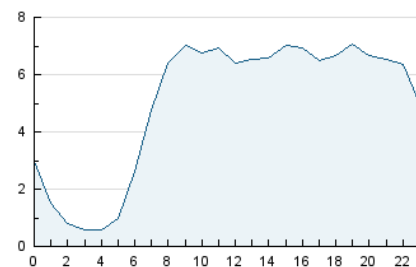


Páginas (x 100)

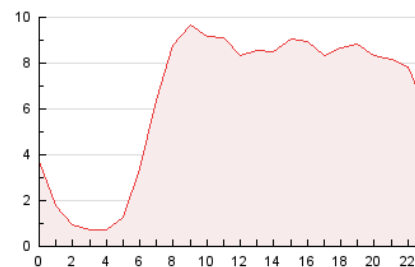


4.2 Por franja horaria (promedio)

Visitas_ (x 1000)

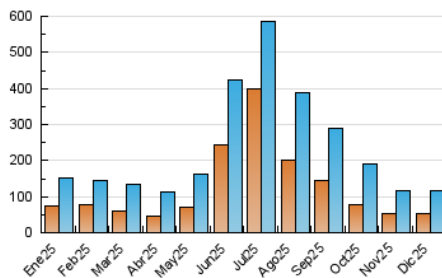


Páginas (x 1000)

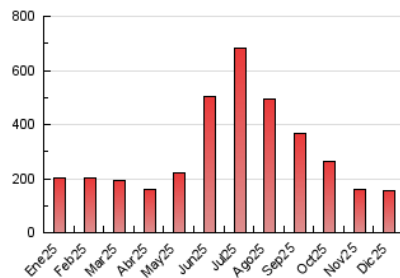


4.3 Por meses

N. únicos / Visitas (x 1000)



Páginas (x 1000)



5. Observaciones

Este Medio Electrónico de Comunicación ha sido medido por la herramienta Google Analytics de Google (GA4).

6. Definiciones básicas (Para más información ver Normas Técnicas para el Control de los Medios Electrónicos de Comunicación)

Página Vista:

Conjunto de ficheros enviado a un usuario como resultado de una petición del mismo recibida por el servidor. Cuando la página está formada por varios marcos (frames), el conjunto de los mismos tendrá, a efectos de cómputo, la consideración de una página unitaria.

Visita:

Una secuencia ininterrumpida de páginas servidas a un usuario válido. Si dicho usuario no realiza peticiones de páginas en un periodo de tiempo (30 min) la siguiente petición constituirá el inicio de una nueva visita.

Navegador Único:

Total de combinaciones únicas de una dirección IP y un identificador adicional. Los medios pueden utilizar cookies o el Identificador de Alta de registro.

Duración Página Vista:

Tiempo acumulado en segundos de todas las páginas vistas (en visitas de dos o más páginas vistas), dividido por el número total de páginas vistas.

Duración Visita:

Tiempo en segundos de todas las visitas de dos o más páginas vistas, dividido por el número total de visitas de dos o más páginas vistas.

Tráfico nacional:

Audiencia/difusión correspondiente a España medida en base a los datos de las direcciones IP registradas por el sistema de medición.

7. Opinión

De OJDinteractiva, la división de INFORMACIÓN Y CONTROL DE PUBLICACIONES S.A.:

Hemos examinado la información facilitada por el editor del medio electrónico para el periodo que comprende la presente certificación.

Nuestro examen se ha realizado de acuerdo con las normas y procedimientos establecidos en las Normas Técnicas para el Control de los Medios Electrónicos de Comunicación.

En nuestra opinión, la presente acta presenta razonablemente la difusión/audiencia registrada por este medio electrónico.

ADVERTENCIA:

El trabajo de OJDinteractiva, la división de INFORMACIÓN Y CONTROL DE PUBLICACIONES S.A (INTROL) se limita a la realización de pruebas para la revisión de los datos de recuento suministrados por el editor con la finalidad de expresar una opinión sobre la razonabilidad de dichos datos de acuerdo con las Normas Técnicas para el control de los MEC.

Por tanto, INTROL no acepta responsabilidad alguna por las inexactitudes o errores que puedan existir en los datos de recuento. Tampoco acepta ninguna responsabilidad por la falsedad en los datos de recuento recibidos del editor, ni por otros datos de medición que no están incluidos en el análisis.

- 2025

OJDinteractiva