



INFORMACION Y CONTROL DE PUBLICACIONES, S.A.

Velázquez, 46, 1º Drcha - Tel. 91 435 00 32 Fax 91 435 96 05 - 28001 - MADRID
 Entença, 218 Entr. 7 - Tel 93 439 24 18 Fax 93 419 25 34 - 08029 - BARCELONA

Título: NOUDIARI.ES
URL Primaria: http://www.noudiari.es
Editor: La Pitiusa de Internet, S.L.
Domicilio: Vía Púnica, 45 - Local B
Ciudad: 07800 IBIZA
Teléfono:
Fax:
E-mail:
Clasificación: Noticias e Información
Sub-Clasificación: Noticias globales y actualidad



1. Cifras totales y promedios (Nacional e Internacional)

MES - AÑO	NAVEGADORES UNICOS	VISITAS	PAGINAS
Noviembre - 2019	144.276	325.442	483.174
PROMEDIO DIARIO	9.233	10.848	16.106
PROMEDIO LUNES-VIERNES	10.347	12.256	18.050
PROMEDIO SABADO-DOMINGO	6.633	7.564	11.570
PAGINAS / VISITAS	1,48		
DURACION MEDIA VISITAS	0:01:00		
DURACION MEDIA PAGINAS	0:02:04		

2. Secciones (Nacional e Internacional)

	PAGINAS	%
HOME	73.157	15.14 %
RESTO	410.017	84.86 %

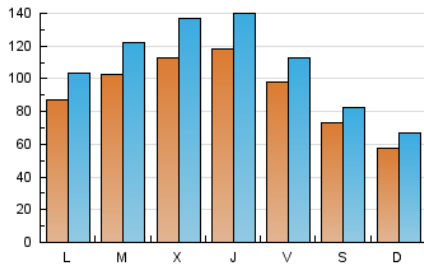
3. Por día del mes (Nacional e Internacional)

Día	N. únicos	Visitas	Páginas	Día	N. únicos	Visitas	Páginas	Día	N. únicos	Visitas	Páginas
1	6.818	7.887	11.000	11	7.158	8.548	12.788	21	13.107	15.238	21.326
2	6.143	6.980	9.837	12	8.590	10.529	14.934	22	8.277	9.629	13.610
3	5.116	5.980	8.377	13	13.839	17.459	23.895	23	6.088	7.066	9.831
4	7.257	8.916	13.103	14	13.929	16.561	22.431	24	5.456	6.180	8.380
5	9.690	11.455	16.341	15	8.945	10.318	27.648	25	9.963	11.481	16.259
6	9.932	12.138	17.437	16	6.161	7.011	17.092	26	12.274	14.367	19.738
7	10.673	12.477	17.628	17	4.383	5.097	8.909	27	10.318	12.115	16.561
8	14.934	17.173	23.682	18	10.610	12.388	18.333	28	9.450	11.665	16.809
9	11.395	12.477	16.900	19	10.667	12.472	20.477	29	9.923	11.463	15.785
10	8.006	9.536	14.295	20	10.926	13.091	19.261	30	6.953	7.745	10.507

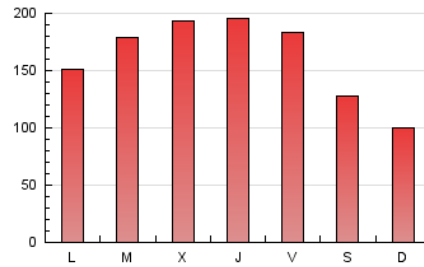
4. Gráficas (Nacional e Internacional)

4.1 Por día de la semana (promedio)

N. únicos / Visitas (x 100)



Páginas (x 100)

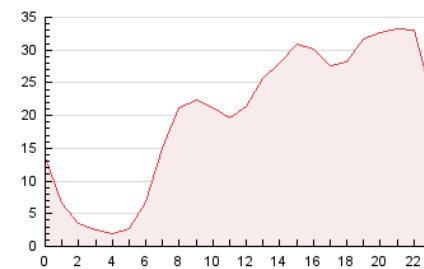


4.2 Por franja horaria (promedio)

Visitas (x 1000)

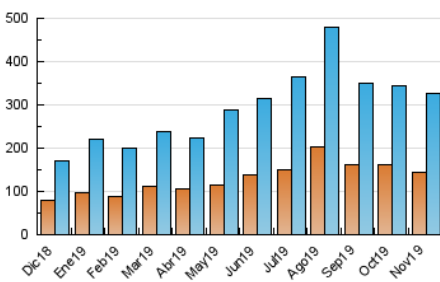


Páginas (x 1000)

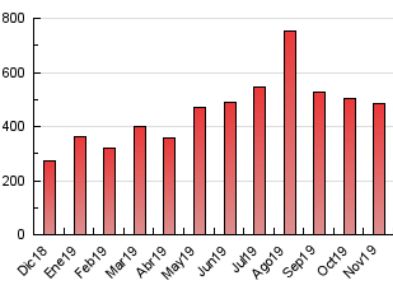


4.3 Por meses

N. únicos / Visitas (x 1000)



Páginas (x 1000)





INFORMACION Y CONTROL DE PUBLICACIONES, S.A.

Velázquez, 46, 1º Drcha - Tel. 91 435 00 32 Fax 91 435 96 05 - 28001 - MADRID
 Entença, 218 Entr. 7 - Tel 93 439 24 18 Fax 93 419 25 34 - 08029 - BARCELONA

Anexo - Tráfico Nacional

Título: NOUDIARI.ES
URL Primaria: http://www.noudiari.es
Editor: La Pitiusa de Internet, S.L.
Domicilio: Vía Púnica, 45 - Local B
Ciudad: 07800 IBIZA
Teléfono:
Fax:
E-mail:
Clasificación: Noticias e Información
Sub-Clasificación: Noticias globales y actualidad



1. Cifras totales y promedios (Nacional)

MES - AÑO	NAVEGADORES UNICOS	VISITAS	PAGINAS
Noviembre - 2019	128.883	303.419	455.503
PROMEDIO DIARIO	8.551	10.114	15.183
PROMEDIO LUNES-VIERNES	9.590	11.436	17.023
PROMEDIO SABADO-DOMINGO	6.128	7.029	10.891
PAGINAS / VISITAS	1,50		
DURACION MEDIA VISITAS	0:01:02		
DURACION MEDIA PAGINAS	0:02:04		

2. Secciones (Nacional)

	PAGINAS	%
HOME	71.296	15.65 %
RESTO	384.207	84.35 %

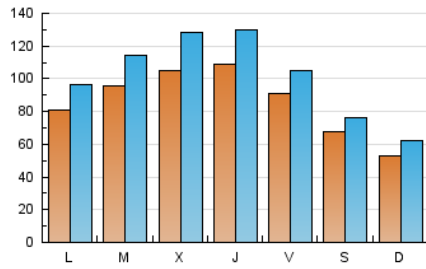
3. Por día del mes (Nacional)

Día	N. únicos	Visitas	Páginas	Día	N. únicos	Visitas	Páginas	Día	N. únicos	Visitas	Páginas
1	6.427	7.473	10.467	11	6.626	7.978	12.058	21	12.082	14.096	19.852
2	5.727	6.590	9.335	12	7.975	9.897	14.157	22	7.546	8.835	12.639
3	4.821	5.662	7.981	13	13.040	16.513	22.708	23	5.612	6.527	9.155
4	6.760	8.371	12.435	14	13.004	15.525	21.119	24	5.056	5.761	7.879
5	9.148	10.869	15.591	15	8.099	9.389	26.321	25	9.162	10.631	15.170
6	9.264	11.432	16.580	16	5.637	6.463	16.366	26	11.271	13.403	18.557
7	9.901	11.610	16.585	17	4.045	4.706	8.251	27	9.541	11.288	15.575
8	14.125	16.303	22.605	18	9.699	11.447	17.174	28	8.719	10.840	15.765
9	10.458	11.488	15.701	19	9.739	11.464	19.214	29	9.222	10.685	14.849
10	7.382	8.859	13.520	20	10.033	12.110	18.061	30	6.412	7.204	9.833

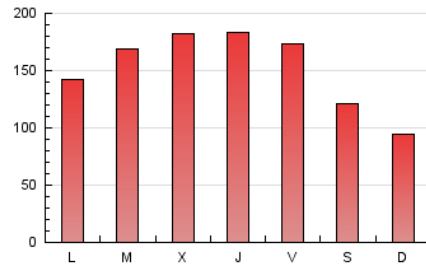
4. Gráficas (Nacional)

4.1 Por día de la semana (promedio)

N. únicos / Visitas (x 100)



Páginas (x 100)

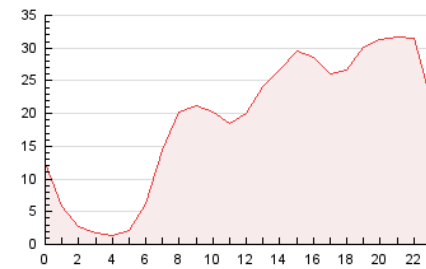


4.2 Por franja horaria (promedio)

Visitas (x 1000)

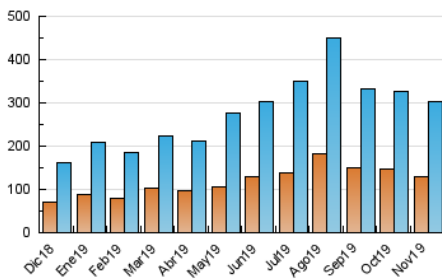


Páginas (x 1000)

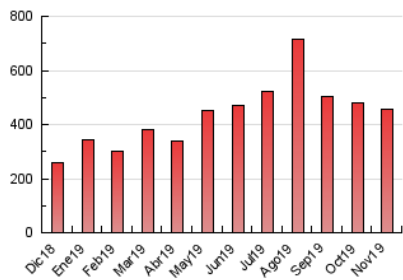


4.3 Por meses

N. únicos / Visitas (x 1000)



Páginas (x 1000)



5. Observaciones

Este Medio Electrónico de Comunicación ha sido medido por la herramienta Google Analytics de Google

6. Definiciones básicas (Para más información ver Normas Técnicas para el Control de los Medios Electrónicos de Comunicación)

Página Vista:

Conjunto de ficheros enviado a un usuario como resultado de una petición del mismo recibida por el servidor. Cuando la página está formada por varios marcos (frames), el conjunto de los mismos tendrá, a efectos de cómputo, la consideración de una página unitaria.

Visita:

Una secuencia ininterrumpida de páginas servidas a un usuario válido. Si dicho usuario no realiza peticiones de páginas en un periodo de tiempo (30 min) la siguiente petición constituirá el inicio de una nueva visita.

Navegador Único:

Total de combinaciones únicas de una dirección IP y un identificador adicional. Los medios pueden utilizar cookies o el Identificador de Alta de registro.

Duración Página Vista:

Tiempo acumulado en segundos de todas las páginas vistas (en visitas de dos o más páginas vistas), dividido por el número total de páginas vistas.

Duración Visita:

Tiempo en segundos de todas las visitas de dos o más páginas vistas, dividido por el número total de visitas de dos o más páginas vistas.

Tráfico nacional:

Audiencia/difusión correspondiente a España medida en base a los datos de las direcciones IP registradas por el sistema de medición.

7. Opinión

De OJDinteractiva, la división de INFORMACIÓN Y CONTROL DE PUBLICACIONES S.A.:

Hemos examinado la información facilitada por el editor del medio electrónico para el periodo que comprende la presente certificación.

Nuestro examen se ha realizado de acuerdo con las normas y procedimientos establecidos en las Normas Técnicas para el Control de los Medios Electrónicos de Comunicación.

En nuestra opinión, la presente acta presenta razonablemente la difusión/audiencia registrada por este medio electrónico.

ADVERTENCIA:

El trabajo de OJDinteractiva, la división de INFORMACIÓN Y CONTROL DE PUBLICACIONES S.A (INTROL) se limita a la realización de pruebas para la revisión de los datos de recuento suministrados por el editor con la finalidad de expresar una opinión sobre la razonabilidad de dichos datos de acuerdo con las Normas Técnicas para el control de los MEC.

Por tanto, INTROL no acepta responsabilidad alguna por las inexactitudes o errores que puedan existir en los datos de recuento. Tampoco acepta ninguna responsabilidad por la falsedad en los datos de recuento recibidos del editor, ni por otros datos de medición que no están incluidos en el análisis.

Diciembre - 2019

OJDinteractiva