



INFORMACION Y CONTROL DE PUBLICACIONES, S.A.

Velázquez, 46, 1º Drcha - Tel. 91 435 00 32 Fax 91 435 96 05 - 28001 - MADRID
 Entença, 218 Entr. 7 - Tel 93 439 24 18 Fax 93 419 25 34 - 08029 - BARCELONA

Título: NOUDIARI.ES
URL Primaria: http://www.noudiari.es
Editor: La Pitiusa de Internet, S.L.
Domicilio: Vía Púnica, 45 - Local B
Ciudad: 07800 IBIZA
Teléfono:
Fax:
E-mail:
Clasificación: Noticias e Información
Sub-Clasificación: Noticias globales y actualidad



1. Cifras totales y promedios (Nacional e Internacional)

MES - AÑO	NAVEGADORES UNICOS	VISITAS	PAGINAS
Febrero - 2019	89.270	199.675	321.298
PROMEDIO DIARIO	5.879	7.131	11.475
PROMEDIO LUNES-VIERNES	6.134	7.490	12.161
PROMEDIO SABADO-DOMINGO	5.240	6.235	9.759
PAGINAS / VISITAS	1,61		
DURACION MEDIA VISITAS	0:01:11		
DURACION MEDIA PAGINAS	0:01:56		

2. Secciones (Nacional e Internacional)

	PAGINAS	%
HOME	72.042	22.42 %
RESTO	249.256	77.58 %

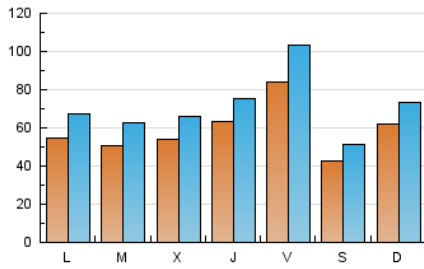
3. Por día del mes (Nacional e Internacional)

Día	N. únicos	Visitas	Páginas	Día	N. únicos	Visitas	Páginas	Día	N. únicos	Visitas	Páginas
1	10.596	13.543	22.279	11	4.649	5.652	11.388	21	6.307	7.733	11.903
2	5.488	6.576	10.384	12	4.862	5.983	10.001	22	12.032	14.063	20.558
3	6.713	7.945	12.861	13	6.635	8.171	12.282	23	4.141	4.884	7.687
4	5.598	6.870	11.355	14	5.361	6.402	10.960	24	4.702	5.884	9.556
5	4.680	5.720	9.229	15	4.697	5.784	9.518	25	5.541	7.020	11.246
6	4.598	5.485	8.626	16	3.665	4.496	7.181	26	5.002	6.310	10.763
7	6.641	7.992	13.548	17	8.433	9.251	11.898	27	5.314	6.542	11.269
8	6.376	7.915	13.601	18	5.980	7.267	11.012	28	6.942	8.073	12.922
9	3.707	4.542	8.195	19	5.697	6.982	11.304				
10	5.072	6.304	10.311	20	5.171	6.286	9.461				

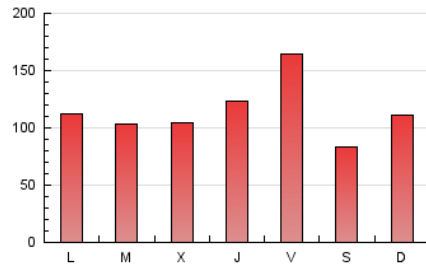
4. Gráficas (Nacional e Internacional)

4.1 Por día de la semana (promedio)

N. únicos / Visitas (x 100)

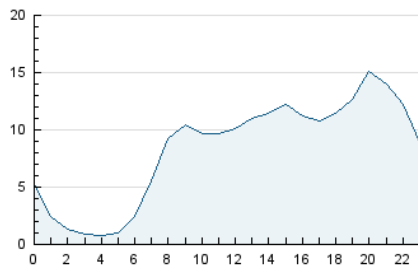


Páginas (x 100)

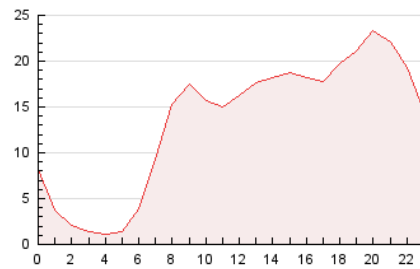


4.2 Por franja horaria (promedio)

Visitas (x 1000)

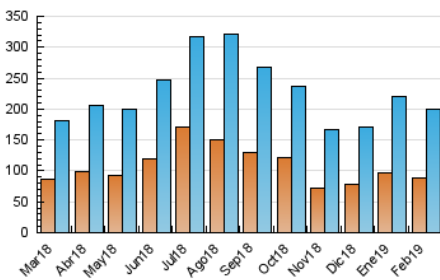


Páginas (x 1000)

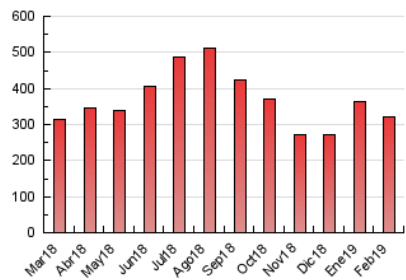


4.3 Por meses

N. únicos / Visitas (x 1000)



Páginas (x 1000)





INFORMACION Y CONTROL DE PUBLICACIONES, S.A.

Velázquez, 46, 1º Drcha - Tel. 91 435 00 32 Fax 91 435 96 05 - 28001 - MADRID
 Entença, 218 Entr. 7 - Tel 93 439 24 18 Fax 93 419 25 34 - 08029 - BARCELONA

Anexo - Tráfico Nacional

Título: NOUDIARI.ES
URL Primaria: http://www.noudiari.es
Editor: La Pitiusa de Internet, S.L.
Domicilio: Vía Púnica, 45 - Local B
Ciudad: 07800 IBIZA
Teléfono:
Fax:
E-mail:
Clasificación: Noticias e Información
Sub-Clasificación: Noticias globales y actualidad



1. Cifras totales y promedios (Nacional)

MES - AÑO	NAVEGADORES UNICOS	VISITAS	PAGINAS
Febrero - 2019	80.102	186.426	302.578
PROMEDIO DIARIO	5.451	6.658	10.806
PROMEDIO LUNES-VIERNES	5.675	6.981	11.437
PROMEDIO SABADO-DOMINGO	4.893	5.851	9.229
PAGINAS / VISITAS	1,62		
DURACION MEDIA VISITAS	0:01:12		
DURACION MEDIA PAGINAS	0:01:56		

2. Secciones (Nacional)

	PAGINAS	%
HOME	69.660	23.02 %
RESTO	232.918	76.98 %

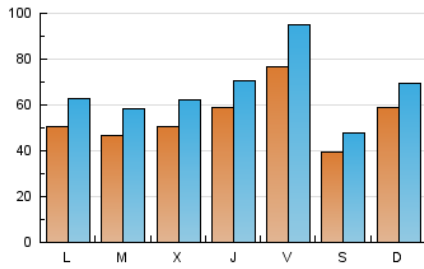
3. Por día del mes (Nacional)

Día	N. únicos	Visitas	Páginas	Día	N. únicos	Visitas	Páginas	Día	N. únicos	Visitas	Páginas
1	10.070	12.932	21.467	11	4.159	5.121	10.465	21	5.984	7.292	11.327
2	5.162	6.207	9.858	12	4.442	5.522	9.231	22	10.322	12.238	18.201
3	6.412	7.584	12.360	13	6.186	7.689	11.552	23	3.660	4.363	6.989
4	5.257	6.486	10.827	14	4.940	5.936	10.250	24	4.355	5.489	8.982
5	4.333	5.346	8.731	15	4.368	5.421	9.043	25	5.128	6.560	10.600
6	4.240	5.100	8.081	16	3.409	4.215	6.813	26	4.651	5.910	10.130
7	6.110	7.422	12.721	17	8.150	8.960	11.495	27	4.995	6.186	10.739
8	5.942	7.414	12.844	18	5.648	6.893	10.520	28	6.504	7.617	12.310
9	3.438	4.253	7.834	19	5.344	6.593	10.725				
10	4.555	5.737	9.498	20	4.867	5.940	8.985				

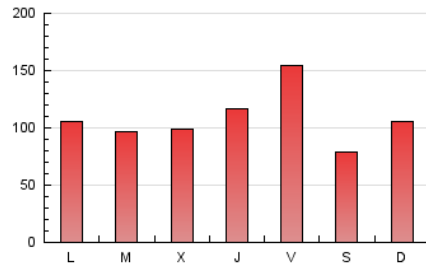
4. Gráficas (Nacional)

4.1 Por día de la semana (promedio)

N. únicos / Visitas (x 100)

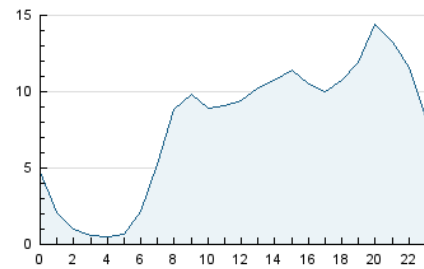


Páginas (x 100)

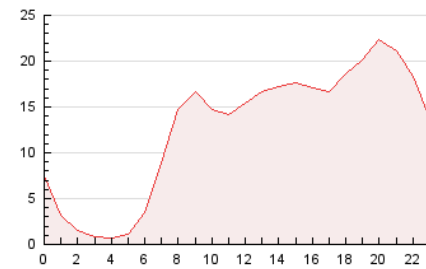


4.2 Por franja horaria (promedio)

Visitas (x 1000)

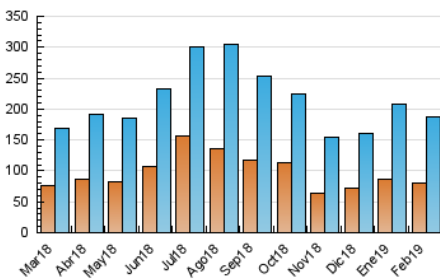


Páginas (x 1000)

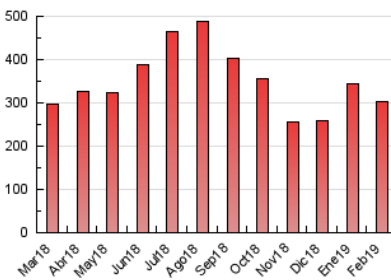


4.3 Por meses

N. únicos / Visitas (x 1000)



Páginas (x 1000)



5. Observaciones

Este Medio Electrónico de Comunicación ha sido medido por la herramienta Google Analytics de Google

6. Definiciones básicas (Para más información ver Normas Técnicas para el Control de los Medios Electrónicos de Comunicación)

Página Vista:

Conjunto de ficheros enviado a un usuario como resultado de una petición del mismo recibida por el servidor. Cuando la página está formada por varios marcos (frames), el conjunto de los mismos tendrá, a efectos de cómputo, la consideración de una página unitaria.

Visita:

Una secuencia ininterrumpida de páginas servidas a un usuario válido. Si dicho usuario no realiza peticiones de páginas en un periodo de tiempo (30 min) la siguiente petición constituirá el inicio de una nueva visita.

Navegador Único:

Total de combinaciones únicas de una dirección IP y un identificador adicional. Los medios pueden utilizar cookies o el Identificador de Alta de registro.

Duración Página Vista:

Tiempo acumulado en segundos de todas las páginas vistas (en visitas de dos o más páginas vistas), dividido por el número total de páginas vistas.

Duración Visita:

Tiempo en segundos de todas las visitas de dos o más páginas vistas, dividido por el número total de visitas de dos o más páginas vistas.

Tráfico nacional:

Audiencia/difusión correspondiente a España medida en base a los datos de las direcciones IP registradas por el sistema de medición.

7. Opinión

De OJDinteractiva, la división de INFORMACIÓN Y CONTROL DE PUBLICACIONES S.A.:

Hemos examinado la información facilitada por el editor del medio electrónico para el periodo que comprende la presente certificación.

Nuestro examen se ha realizado de acuerdo con las normas y procedimientos establecidos en las Normas Técnicas para el Control de los Medios Electrónicos de Comunicación.

En nuestra opinión, la presente acta presenta razonablemente la difusión/audiencia registrada por este medio electrónico.

ADVERTENCIA:

El trabajo de OJDinteractiva, la división de INFORMACIÓN Y CONTROL DE PUBLICACIONES S.A (INTROL) se limita a la realización de pruebas para la revisión de los datos de recuento suministrados por el editor con la finalidad de expresar una opinión sobre la razonabilidad de dichos datos de acuerdo con las Normas Técnicas para el control de los MEC.

Por tanto, INTROL no acepta responsabilidad alguna por las inexactitudes o errores que puedan existir en los datos de recuento. Tampoco acepta ninguna responsabilidad por la falsedad en los datos de recuento recibidos del editor, ni por otros datos de medición que no están incluidos en el análisis.

Marzo - 2019

OJDinteractiva