



INFORMACION Y CONTROL DE PUBLICACIONES, S.A.

Velázquez, 46, 1ª Drcha - Tel. 91 435 00 32 Fax 91 435 96 05 - 28001 - MADRID
Av. Diagonal 497, 5a planta - Tel 93 439 24 18 Fax 93 419 25 34 - 08029 - BARCELONA

Título: NOUDIARI.ES
URL Primaria: http://www.noudiari.es
Editor: La Pitiusa de Internet, S.L.
Domicilio: Vía Púnica, 45 - Local B
Ciudad: 07800 IBIZA
Teléfono:
Fax:
E-mail:
Clasificación: Noticias e Información
Sub-Clasificación: Noticias globales y actualidad



1. Cifras totales y promedios (Nacional e Internacional)

MES - AÑO	NAVEGADORES UNICOS	VISITAS	PAGINAS
Enero - 2026	85.236	167.947	209.514
PROMEDIO DIARIO	4.672	5.335	6.759
PROMEDIO LUNES-VIERNES	4.013	4.630	6.054
PROMEDIO SABADO-DOMINGO	6.285	7.059	8.480
PAGINAS / VISITAS	1,27		
DURACION MEDIA VISITAS	0:01:20		
TIEMPO INTERACCIÓN MEDIO	0:01:00		

2. Secciones (Nacional e Internacional)

	PAGINAS	%
HOME	44.180	21.09 %
RESTO	165.334	78.91 %

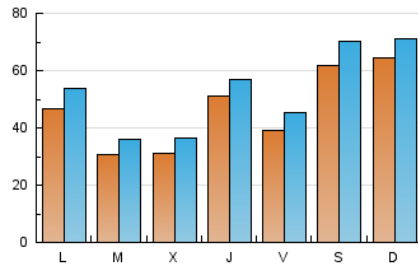
3. Por día del mes (Nacional e Internacional)

Día	N. únicos	Visitas	Páginas	Día	N. únicos	Visitas	Páginas	Día	N. únicos	Visitas	Páginas
1	8.961	9.451	11.235	11	13.124	14.142	16.364	21	2.978	3.417	4.811
2	5.092	5.951	7.200	12	7.283	8.044	9.957	22	2.995	3.596	4.905
3	8.890	10.145	12.225	13	4.291	4.906	6.520	23	2.909	3.494	4.898
4	5.113	5.882	7.176	14	3.238	3.805	5.061	24	2.252	2.714	3.632
5	3.976	4.693	5.912	15	2.825	3.377	4.463	25	2.614	3.083	4.020
6	2.333	2.775	3.531	16	2.814	3.374	4.673	26	3.244	4.152	6.142
7	2.784	3.283	4.334	17	4.692	5.316	6.600	27	2.609	3.099	4.568
8	6.712	7.463	9.412	18	4.927	5.339	6.428	28	3.363	4.098	5.775
9	5.061	5.746	7.188	19	4.178	4.712	6.053	29	3.982	4.595	5.889
10	10.692	12.013	13.748	20	3.020	3.695	5.277	30	3.632	4.137	5.388
								31	4.263	4.893	6.129

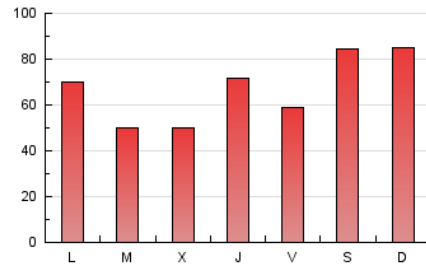
4. Gráficas (Nacional e Internacional)

4.1 Por día de la semana (promedio)

N. únicos / Visitas (x 100)

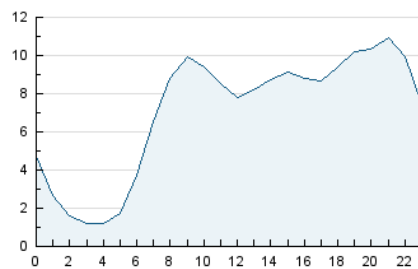


Páginas (x 100)

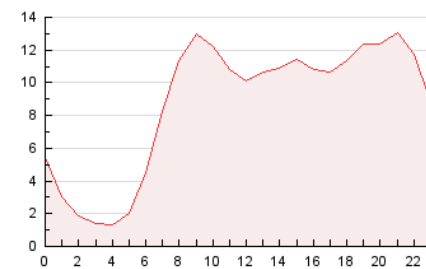


4.2 Por franja horaria (promedio)

Visitas_ (x 1000)

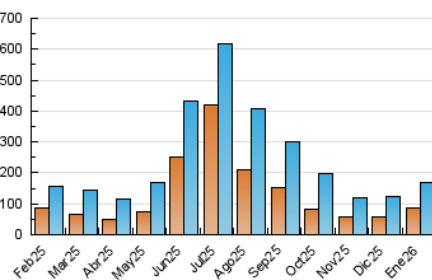


Páginas (x 1000)

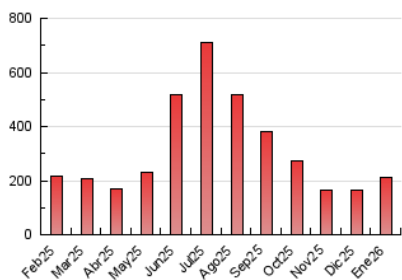


4.3 Por meses

N. únicos / Visitas (x 1000)



Páginas (x 1000)





INFORMACION Y CONTROL DE PUBLICACIONES, S.A.

Velázquez, 46, 1ª Drcha - Tel. 91 435 00 32 Fax 91 435 96 05 - 28001 - MADRID
Av. Diagonal 497, 5a planta - Tel 93 439 24 18 Fax 93 419 25 34 - 08029 - BARCELONA

Anexo - Tráfico Nacional

Título: NOUDIARI.ES
URL Primaria: http://www.noudiari.es
Editor: La Pitiusa de Internet, S.L.
Domicilio: Vía Púnica, 45 - Local B
Ciudad: 07800 IBIZA
Teléfono:
Fax:
E-mail:
Clasificación: Noticias e Información
Sub-Clasificación: Noticias globales y actualidad



1. Cifras totales y promedios (Nacional)

MES - AÑO	NAVEGADORES UNICOS	VISITAS	PAGINAS
Enero - 2026	79.305	158.754	199.229
PROMEDIO DIARIO	4.427	5.072	6.427
PROMEDIO LUNES-VIERNES	3.756	4.356	5.706
PROMEDIO SABADO-DOMINGO	6.065	6.822	8.189
PAGINAS / VISITAS	1,27		
DURACION MEDIA VISITAS	0:01:20		
TIEMPO INTERACCIÓN MEDIO	0:01:01		

2. Secciones (Nacional)

	PAGINAS	%
HOME	41.860	21.01 %
RESTO	157.369	78.99 %

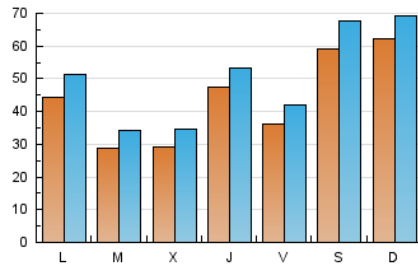
3. Por día del mes (Nacional)

Día	N. únicos	Visitas	Páginas	Día	N. únicos	Visitas	Páginas	Día	N. únicos	Visitas	Páginas
1	8.081	8.613	10.265	11	12.941	13.949	16.073	21	2.829	3.248	4.558
2	4.728	5.531	6.739	12	7.016	7.795	9.615	22	2.817	3.387	4.613
3	8.642	9.838	11.889	13	4.080	4.683	6.238	23	2.552	3.126	4.432
4	4.899	5.683	6.883	14	3.063	3.606	4.817	24	1.991	2.424	3.303
5	3.796	4.478	5.657	15	2.633	3.143	4.220	25	2.364	2.845	3.707
6	2.200	2.614	3.334	16	2.641	3.178	4.416	26	2.963	3.814	5.685
7	2.636	3.125	4.126	17	4.540	5.162	6.410	27	2.349	2.898	4.254
8	6.462	7.191	9.048	18	4.733	5.133	6.184	28	3.158	3.890	5.448
9	4.805	5.433	6.826	19	3.964	4.481	5.758	29	3.687	4.292	5.454
10	10.478	11.806	13.429	20	2.831	3.486	5.007	30	3.350	3.828	5.017
								31	3.996	4.558	5.824

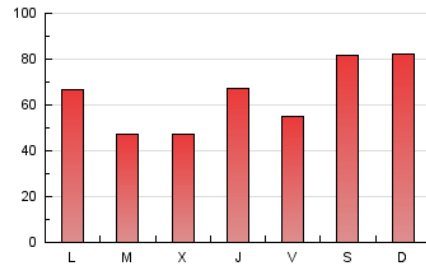
4. Gráficas (Nacional)

4.1 Por día de la semana (promedio)

N. únicos / Visitas (x 100)

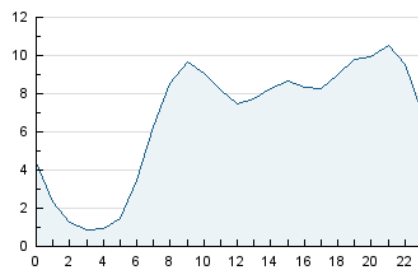


Páginas (x 100)

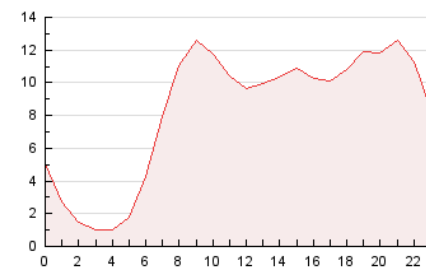


4.2 Por franja horaria (promedio)

Visitas_ (x 1000)

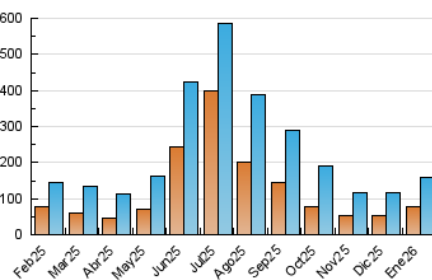


Páginas (x 1000)

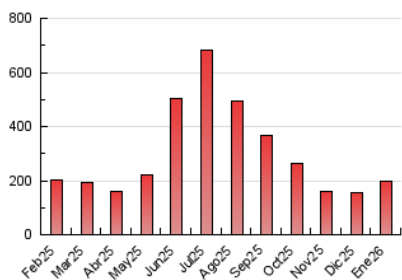


4.3 Por meses

N. únicos / Visitas (x 1000)



Páginas (x 1000)



5. Observaciones

Este Medio Electrónico de Comunicación ha sido medido por la herramienta Google Analytics de Google (GA4).

6. Definiciones básicas (Para más información ver Normas Técnicas para el Control de los Medios Electrónicos de Comunicación)

Página Vista:

Conjunto de ficheros enviado a un usuario como resultado de una petición del mismo recibida por el servidor. Cuando la página está formada por varios marcos (frames), el conjunto de los mismos tendrá, a efectos de cómputo, la consideración de una página unitaria.

Visita:

Una secuencia ininterrumpida de páginas servidas a un usuario válido. Si dicho usuario no realiza peticiones de páginas en un periodo de tiempo (30 min) la siguiente petición constituirá el inicio de una nueva visita.

Navegador Único:

Total de combinaciones únicas de una dirección IP y un identificador adicional. Los medios pueden utilizar cookies o el Identificador de Alta de registro.

Duración Página Vista:

Tiempo acumulado en segundos de todas las páginas vistas (en visitas de dos o más páginas vistas), dividido por el número total de páginas vistas.

Duración Visita:

Tiempo en segundos de todas las visitas de dos o más páginas vistas, dividido por el número total de visitas de dos o más páginas vistas.

Tráfico nacional:

Audiencia/difusión correspondiente a España medida en base a los datos de las direcciones IP registradas por el sistema de medición.

7. Opinión

De OJDinteractiva, la división de INFORMACIÓN Y CONTROL DE PUBLICACIONES S.A.:

Hemos examinado la información facilitada por el editor del medio electrónico para el periodo que comprende la presente certificación.

Nuestro examen se ha realizado de acuerdo con las normas y procedimientos establecidos en las Normas Técnicas para el Control de los Medios Electrónicos de Comunicación.

En nuestra opinión, la presente acta presenta razonablemente la difusión/audiencia registrada por este medio electrónico.

ADVERTENCIA:

El trabajo de OJDinteractiva, la división de INFORMACIÓN Y CONTROL DE PUBLICACIONES S.A (INTROL) se limita a la realización de pruebas para la revisión de los datos de recuento suministrados por el editor con la finalidad de expresar una opinión sobre la razonabilidad de dichos datos de acuerdo con las Normas Técnicas para el control de los MEC.

Por tanto, INTROL no acepta responsabilidad alguna por las inexactitudes o errores que puedan existir en los datos de recuento. Tampoco acepta ninguna responsabilidad por la falsedad en los datos de recuento recibidos del editor, ni por otros datos de medición que no están incluidos en el análisis.

Febrero - 2026

OJDinteractiva