



INFORMACION Y CONTROL DE PUBLICACIONES, S.A.

Velázquez, 46, 1º Drcha - Tel. 91 435 00 32 Fax 91 435 96 05 - 28001 - MADRID
Av. Diagonal 497, 5a planta - Tel 93 439 24 18 Fax 93 419 25 34 - 08029 - BARCELONA

Título: DIARIOFARMA.COM
URL Primaria: https://www.diariofarma.com/
Editor: Ikaroa News and Consulting, S.L.
Domicilio: Calle Bravo Murillo, nº 54
Ciudad: MADRID
Teléfono:
Fax:
E-mail:
Clasificación: Noticias e Información
Sub-Clasificación: Noticias de interés especial

1. Cifras totales y promedios (Nacional e Internacional)

MES - AÑO	NAVEGADORES UNICOS	VISITAS	PAGINAS
Septiembre - 2024	76.987	101.017	131.784
PROMEDIO DIARIO	3.006	3.367	4.393
PROMEDIO LUNES-VIERNES	3.513	3.966	5.264
PROMEDIO SABADO-DOMINGO	1.823	1.971	2.360
PAGINAS / VISITAS	1,30		
DURACION MEDIA VISITAS	0:02:57		
TIEMPO INTERACCIÓN MEDIO	0:00:53		

2. Secciones (Nacional e Internacional)

	PAGINAS	%
HOME	19.704	14.95 %
RESTO	112.080	85.05 %

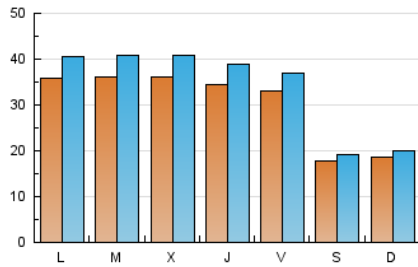
3. Por día del mes (Nacional e Internacional)

Día	N. únicos	Visitas	Páginas	Día	N. únicos	Visitas	Páginas	Día	N. únicos	Visitas	Páginas
1	1.654	1.773	2.264	11	3.289	3.698	4.872	21	1.863	2.006	2.356
2	3.768	4.221	5.929	12	3.302	3.755	5.040	22	1.899	2.082	2.586
3	3.691	4.149	5.479	13	3.232	3.609	4.721	23	3.751	4.314	5.921
4	3.505	3.959	5.050	14	1.742	1.896	2.259	24	3.992	4.471	5.805
5	3.407	3.737	5.103	15	1.963	2.126	2.401	25	4.316	4.888	6.658
6	3.439	3.821	4.803	16	3.373	3.760	5.113	26	3.618	4.198	5.480
7	1.776	1.917	2.114	17	3.493	4.020	5.061	27	3.285	3.703	4.625
8	1.797	1.958	2.333	18	3.328	3.800	5.015	28	1.752	1.901	2.344
9	3.356	3.762	5.191	19	3.412	3.900	5.352	29	1.958	2.081	2.581
10	3.264	3.685	4.918	20	3.229	3.646	4.770	30	3.713	4.181	5.640

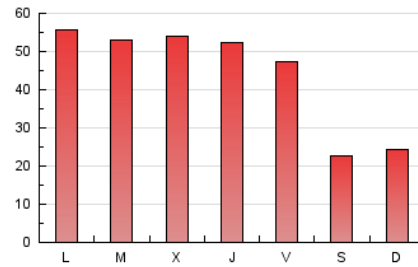
4. Gráficas (Nacional e Internacional)

4.1 Por día de la semana (promedio)

N. únicos / Visitas (x 100)

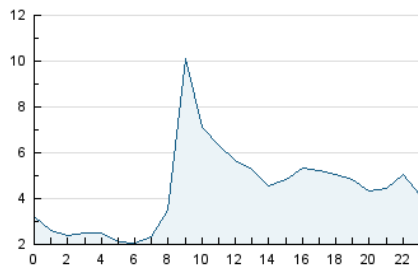


Páginas (x 100)

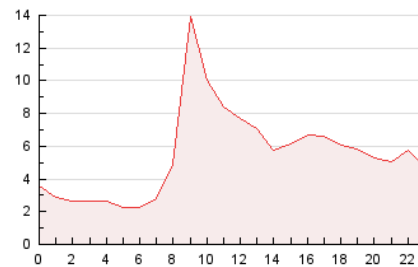


4.2 Por franja horaria (promedio)

Visitas_ (x 1000)

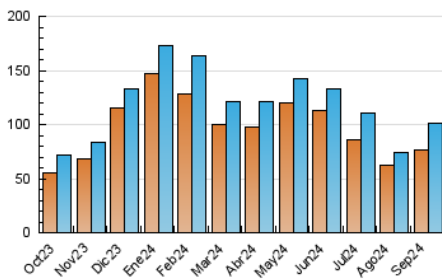


Páginas (x 1000)

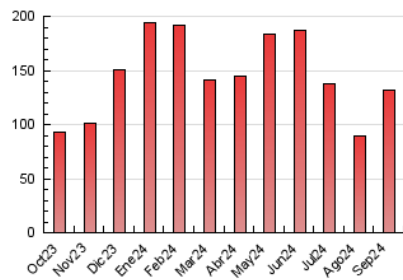


4.3 Por meses

N. únicos / Visitas (x 1000)



Páginas (x 1000)





INFORMACION Y CONTROL DE PUBLICACIONES, S.A.

Velázquez, 46, 1ª Drcha - Tel. 91 435 00 32 Fax 91 435 96 05 - 28001 - MADRID
Av. Diagonal 497, 5a planta - Tel 93 439 24 18 Fax 93 419 25 34 - 08029 - BARCELONA

Anexo - Tráfico Nacional

Título: DIARIOFARMA.COM
URL Primaria: https://www.diariofarma.com/
Editor: Ikaroa News and Consulting, S.L.
Domicilio: Calle Bravo Murillo, nº 54
Ciudad: MADRID
Teléfono:
Fax:
E-mail:
Clasificación: Noticias e Información
Sub-Clasificación: Noticias de interés especial



1. Cifras totales y promedios (Nacional)

MES - AÑO	NAVEGADORES UNICOS	VISITAS	PAGINAS
Septiembre - 2024	38.058	56.224	81.893
PROMEDIO DIARIO	1.623	1.874	2.730
PROMEDIO LUNES-VIERNES	1.928	2.252	3.342
PROMEDIO SABADO-DOMINGO	910	993	1.302
PAGINAS / VISITAS	1,46		
DURACION MEDIA VISITAS	0:03:54		
TIEMPO INTERACCIÓN MEDIO	0:01:05		

2. Secciones (Nacional)

	PAGINAS	%
HOME	15.465	18.88 %
RESTO	66.428	81.12 %

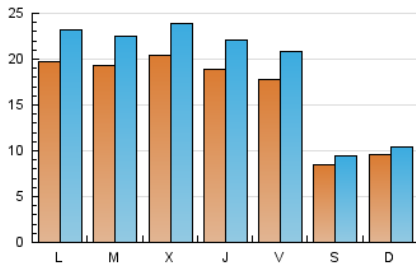
3. Por día del mes (Nacional)

Día	N. únicos	Visitas	Páginas	Día	N. únicos	Visitas	Páginas	Día	N. únicos	Visitas	Páginas
1	744	813	1.208	11	1.733	2.022	3.056	21	969	1.073	1.333
2	1.641	1.927	3.261	12	1.751	2.020	3.219	22	1.000	1.117	1.534
3	1.605	1.911	2.946	13	1.676	1.942	2.829	23	2.354	2.750	4.179
4	1.672	1.958	2.852	14	702	779	1.027	24	2.508	2.877	4.103
5	1.564	1.840	2.879	15	1.101	1.173	1.403	25	2.861	3.328	4.726
6	1.666	1.977	2.729	16	1.918	2.259	3.344	26	2.275	2.675	3.855
7	853	922	1.066	17	2.029	2.367	3.307	27	1.897	2.183	2.967
8	835	913	1.201	18	1.921	2.226	3.315	28	891	982	1.329
9	1.570	1.847	3.035	19	1.974	2.303	3.515	29	1.091	1.162	1.615
10	1.580	1.861	2.907	20	1.888	2.210	3.127	30	2.410	2.807	4.026

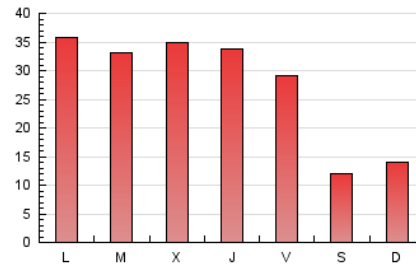
4. Gráficas (Nacional)

4.1 Por día de la semana (promedio)

N. únicos / Visitas (x 100)

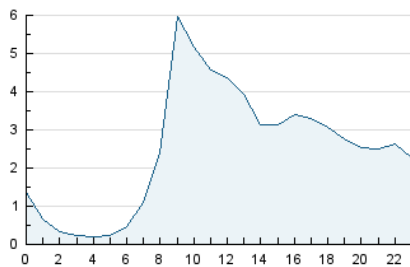


Páginas (x 100)

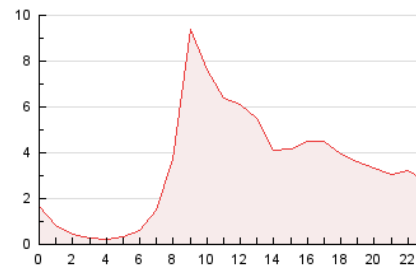


4.2 Por franja horaria (promedio)

Visitas_ (x 1000)

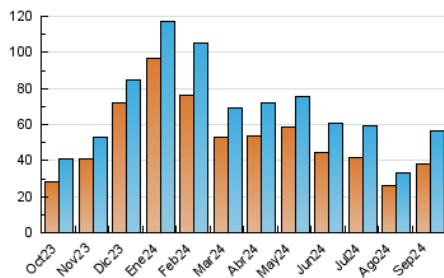


Páginas (x 1000)

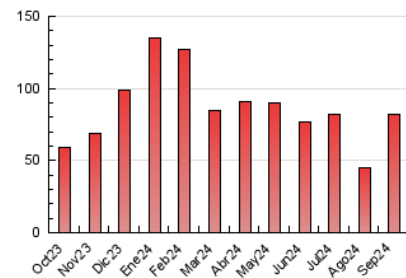


4.3 Por meses

N. únicos / Visitas (x 1000)



Páginas (x 1000)



5. Observaciones

Este Medio Electrónico de Comunicación ha sido medido por la herramienta Google Analytics de Google (GA4).

6. Definiciones básicas (Para más información ver Normas Técnicas para el Control de los Medios Electrónicos de Comunicación)

Página Vista:

Conjunto de ficheros enviado a un usuario como resultado de una petición del mismo recibida por el servidor. Cuando la página está formada por varios marcos (frames), el conjunto de los mismos tendrá, a efectos de cómputo, la consideración de una página unitaria.

Visita:

Una secuencia ininterrumpida de páginas servidas a un usuario válido. Si dicho usuario no realiza peticiones de páginas en un periodo de tiempo (30 min) la siguiente petición constituirá el inicio de una nueva visita.

Navegador Único:

Total de combinaciones únicas de una dirección IP y un identificador adicional. Los medios pueden utilizar cookies o el Identificador de Alta de registro.

Duración Página Vista:

Tiempo acumulado en segundos de todas las páginas vistas (en visitas de dos o más páginas vistas), dividido por el número total de páginas vistas.

Duración Visita:

Tiempo en segundos de todas las visitas de dos o más páginas vistas, dividido por el número total de visitas de dos o más páginas vistas.

Tráfico nacional:

Audiencia/difusión correspondiente a España medida en base a los datos de las direcciones IP registradas por el sistema de medición.

7. Opinión

De OJDinteractiva, la división de INFORMACIÓN Y CONTROL DE PUBLICACIONES S.A.:

Hemos examinado la información facilitada por el editor del medio electrónico para el periodo que comprende la presente certificación.

Nuestro examen se ha realizado de acuerdo con las normas y procedimientos establecidos en las Normas Técnicas para el Control de los Medios Electrónicos de Comunicación.

En nuestra opinión, la presente acta presenta razonablemente la difusión/audiencia registrada por este medio electrónico.

ADVERTENCIA:

El trabajo de OJDinteractiva, la división de INFORMACIÓN Y CONTROL DE PUBLICACIONES S.A (INTROL) se limita a la realización de pruebas para la revisión de los datos de recuento suministrados por el editor con la finalidad de expresar una opinión sobre la razonabilidad de dichos datos de acuerdo con las Normas Técnicas para el control de los MEC.

Por tanto, INTROL no acepta responsabilidad alguna por las inexactitudes o errores que puedan existir en los datos de recuento. Tampoco acepta ninguna responsabilidad por la falsedad en los datos de recuento recibidos del editor, ni por otros datos de medición que no están incluidos en el análisis.

Octubre - 2024

OJDinteractiva