



INFORMACION Y CONTROL DE PUBLICACIONES, S.A.

Velázquez, 46, 1º Drcha - Tel. 91 435 00 32 Fax 91 435 96 05 - 28001 - MADRID
 Entença, 218 Entr. 7 - Tel 93 439 24 18 Fax 93 419 25 34 - 08029 - BARCELONA

Título: DIARIOFARMA.COM
URL Primaria: https://www.diariofarma.com/
Editor: Ikaroa News and Consulting, S.L.
Domicilio: Calle Bravo Murillo, nº 54
Ciudad: MADRID
Teléfono:
Fax:
E-mail:
Clasificación: Noticias e Información
Sub-Clasificación: Noticias de interés especial

1. Cifras totales y promedios (Nacional e Internacional)

MES - AÑO	NAVEGADORES UNICOS	VISITAS	PAGINAS
Febrero - 2020	301.355	417.657	520.352
PROMEDIO DIARIO	11.444	14.402	17.943
PROMEDIO LUNES-VIERNES	12.477	15.907	20.201
PROMEDIO SABADO-DOMINGO	9.147	11.058	12.925
PAGINAS / VISITAS	1,25		
DURACION MEDIA VISITAS	0:00:59		
DURACION MEDIA PAGINAS	0:04:01		

2. Secciones (Nacional e Internacional)

	PAGINAS	%
HOME	33.428	6.42 %
RESTO	486.924	93.58 %

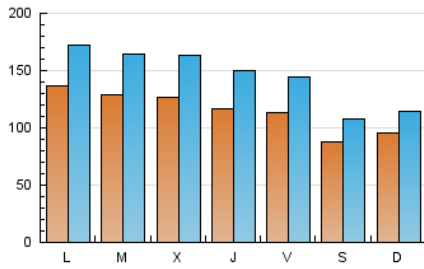
3. Por día del mes (Nacional e Internacional)

Día	N. únicos	Visitas	Páginas	Día	N. únicos	Visitas	Páginas	Día	N. únicos	Visitas	Páginas
1	7.603	9.285	10.830	11	11.871	15.385	19.561	21	12.083	15.112	18.959
2	8.166	9.869	11.868	12	12.245	15.804	20.735	22	9.453	11.368	13.194
3	10.850	14.092	18.411	13	11.522	14.979	19.569	23	13.369	15.400	17.486
4	11.351	14.649	19.184	14	13.911	17.056	21.846	24	19.654	23.281	27.569
5	13.047	16.778	22.433	15	11.385	13.709	15.920	25	16.091	19.710	23.019
6	11.185	14.547	18.526	16	9.117	11.185	13.111	26	13.714	17.120	21.432
7	9.434	12.705	15.651	17	13.058	17.025	21.999	27	11.375	14.636	18.294
8	7.305	9.254	10.727	18	12.424	16.098	20.661	28	10.102	12.812	16.015
9	7.675	9.415	11.020	19	11.831	15.668	20.117	29	8.254	10.033	12.168
10	11.293	14.639	19.294	20	12.503	16.043	20.753				

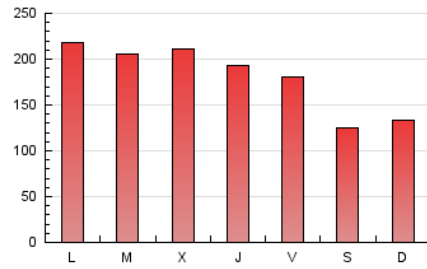
4. Gráficas (Nacional e Internacional)

4.1 Por día de la semana (promedio)

N. únicos / Visitas (x 100)



Páginas (x 100)



4.2 Por franja horaria (promedio)

Visitas (x 1000)

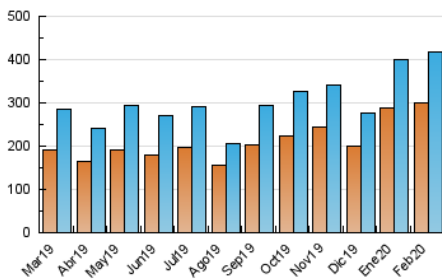


Páginas (x 1000)

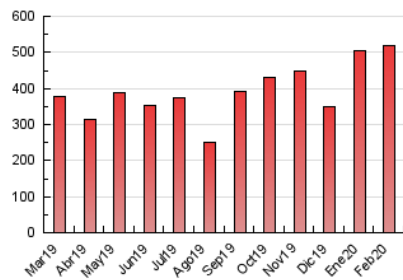


4.3 Por meses

N. únicos / Visitas (x 1000)



Páginas (x 1000)





INFORMACION Y CONTROL DE PUBLICACIONES, S.A.

Velázquez, 46, 1º Drcha - Tel. 91 435 00 32 Fax 91 435 96 05 - 28001 - MADRID
Entença, 218 Entr. 7 - Tel 93 439 24 18 Fax 93 419 25 34 - 08029 - BARCELONA

Anexo - Tráfico Nacional

Título: DIARIOFARMA.COM
URL Primaria: https://www.diariofarma.com/
Editor: Ikaroa News and Consulting, S.L.
Domicilio: Calle Bravo Murillo, nº 54
Ciudad: MADRID
Teléfono:
Fax:
E-mail:
Clasificación: Noticias e Información
Sub-Clasificación: Noticias de interés especial



1. Cifras totales y promedios (Nacional)

MES - AÑO	NAVEGADORES UNICOS	VISITAS	PAGINAS
Febrero - 2020	172.287	258.895	335.034
PROMEDIO DIARIO	6.797	8.927	11.553
PROMEDIO LUNES-VIERNES	7.445	9.939	13.148
PROMEDIO SABADO-DOMINGO	5.357	6.680	8.009
PAGINAS / VISITAS	1,29		
DURACION MEDIA VISITAS	0:01:14		
DURACION MEDIA PAGINAS	0:04:12		

2. Secciones (Nacional)

	PAGINAS	%
HOME	29.077	8.68 %
RESTO	305.957	91.32 %

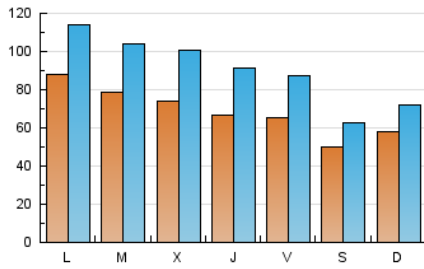
3. Por día del mes (Nacional)

Día	N. únicos	Visitas	Páginas	Día	N. únicos	Visitas	Páginas	Día	N. únicos	Visitas	Páginas
1	4.358	5.422	6.588	11	6.821	9.226	12.173	21	6.224	8.500	11.247
2	4.947	6.290	7.972	12	6.849	9.287	12.806	22	5.116	6.392	7.591
3	6.845	9.311	12.677	13	6.733	9.163	12.490	23	8.907	10.313	11.648
4	6.643	9.096	12.127	14	9.229	11.517	14.509	24	14.234	16.882	20.317
5	8.091	10.985	15.418	15	7.736	9.377	11.007	25	10.864	13.550	16.225
6	6.924	9.298	12.354	16	5.458	6.875	8.404	26	7.641	10.222	13.344
7	5.361	7.542	9.905	17	8.097	11.099	15.063	27	6.284	8.771	11.607
8	3.707	5.017	5.895	18	7.077	9.791	13.068	28	5.363	7.280	9.924
9	4.021	5.203	6.332	19	6.962	9.769	13.520	29	3.961	5.229	6.642
10	6.040	8.270	11.579	20	6.608	9.218	12.602				

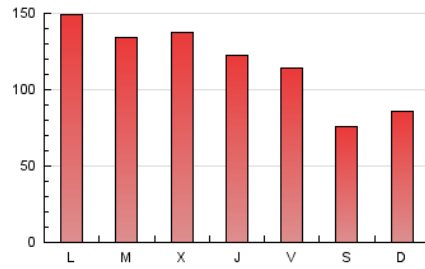
4. Gráficas (Nacional)

4.1 Por día de la semana (promedio)

N. únicos / Visitas (x 100)



Páginas (x 100)

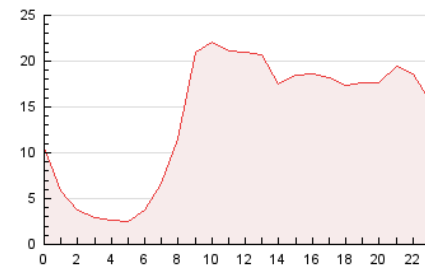


4.2 Por franja horaria (promedio)

Visitas (x 1000)

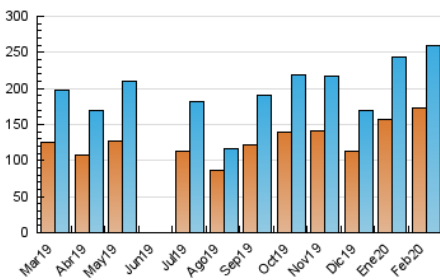


Páginas (x 1000)

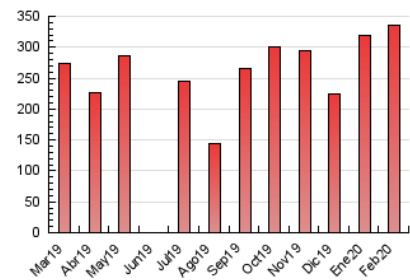


4.3 Por meses

N. únicos / Visitas (x 1000)



Páginas (x 1000)



5. Observaciones

Este Medio Electrónico de Comunicación ha sido medido por la herramienta Google Analytics de Google

6. Definiciones básicas (Para más información ver Normas Técnicas para el Control de los Medios Electrónicos de Comunicación)

Página Vista:

Conjunto de ficheros enviado a un usuario como resultado de una petición del mismo recibida por el servidor. Cuando la página está formada por varios marcos (frames), el conjunto de los mismos tendrá, a efectos de cómputo, la consideración de una página unitaria.

Visita:

Una secuencia ininterrumpida de páginas servidas a un usuario válido. Si dicho usuario no realiza peticiones de páginas en un periodo de tiempo (30 min) la siguiente petición constituirá el inicio de una nueva visita.

Navegador Único:

Total de combinaciones únicas de una dirección IP y un identificador adicional. Los medios pueden utilizar cookies o el Identificador de Alta de registro.

Duración Página Vista:

Tiempo acumulado en segundos de todas las páginas vistas (en visitas de dos o más páginas vistas), dividido por el número total de páginas vistas.

Duración Visita:

Tiempo en segundos de todas las visitas de dos o más páginas vistas, dividido por el número total de visitas de dos o más páginas vistas.

Tráfico nacional:

Audiencia/difusión correspondiente a España medida en base a los datos de las direcciones IP registradas por el sistema de medición.

7. Opinión

De OJDinteractiva, la división de INFORMACIÓN Y CONTROL DE PUBLICACIONES S.A.:

Hemos examinado la información facilitada por el editor del medio electrónico para el periodo que comprende la presente certificación.

Nuestro examen se ha realizado de acuerdo con las normas y procedimientos establecidos en las Normas Técnicas para el Control de los Medios Electrónicos de Comunicación.

En nuestra opinión, la presente acta presenta razonablemente la difusión/audiencia registrada por este medio electrónico.

ADVERTENCIA:

El trabajo de OJDinteractiva, la división de INFORMACIÓN Y CONTROL DE PUBLICACIONES S.A (INTROL) se limita a la realización de pruebas para la revisión de los datos de recuento suministrados por el editor con la finalidad de expresar una opinión sobre la razonabilidad de dichos datos de acuerdo con las Normas Técnicas para el control de los MEC.

Por tanto, INTROL no acepta responsabilidad alguna por las inexactitudes o errores que puedan existir en los datos de recuento. Tampoco acepta ninguna responsabilidad por la falsedad en los datos de recuento recibidos del editor, ni por otros datos de medición que no están incluidos en el análisis.

Marzo - 2020

OJDinteractiva