



## INFORMACION Y CONTROL DE PUBLICACIONES, S.A.

Velázquez, 46, 1º Drcha - Tel. 91 435 00 32 Fax 91 435 96 05 - 28001 - MADRID  
Av. Diagonal 497, 5a planta - Tel 93 439 24 18 Fax 93 419 25 34 - 08029 - BARCELONA

**Título:** DIARIOFARMA.COM  
**URL Primaria:** https://www.diariofarma.com/  
**Editor:** Ikaroa News and Consulting, S.L.  
**Domicilio:** Calle Bravo Murillo, nº 54  
**Ciudad:** MADRID  
**Teléfono:**  
**Fax:**  
**E-mail:**  
**Clasificación:** Noticias e Información  
**Sub-Clasificación:** Noticias de interés especial

diariofarma

### 1. Cifras totales y promedios (Nacional e Internacional)

MES - AÑO	NAVEGADORES UNICOS	VISITAS	PAGINAS
Enero - 2026	51.168	69.819	95.323
<b>PROMEDIO DIARIO</b>	<b>1.975</b>	<b>2.225</b>	<b>3.075</b>
<b>PROMEDIO LUNES-VIERNES</b>	2.309	2.627	3.692
<b>PROMEDIO SABADO-DOMINGO</b>	1.160	1.244	1.567
<b>PAGINAS / VISITAS</b>	1,38		
<b>DURACION MEDIA VISITAS</b>	0:03:46		
<b>TIEMPO INTERACCIÓN MEDIO</b>	0:00:53		

### 2. Secciones (Nacional e Internacional)

	PAGINAS	%
<b>HOME</b>	18.316	19.21 %
<b>RESTO</b>	77.007	80.79 %

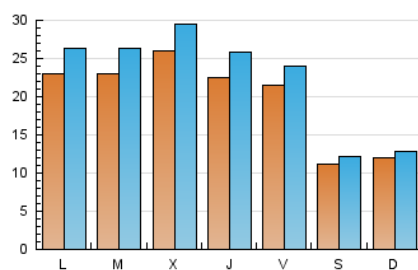
### 3. Por día del mes (Nacional e Internacional)

Día	N. únicos	Visitas	Páginas	Día	N. únicos	Visitas	Páginas	Día	N. únicos	Visitas	Páginas
1	640	673	813	11	1.163	1.251	1.569	21	3.001	3.516	5.006
2	1.159	1.277	1.630	12	2.483	2.873	4.081	22	3.387	3.954	5.177
3	783	853	1.000	13	2.383	2.759	3.868	23	2.760	3.053	4.122
4	733	771	896	14	2.518	2.801	4.275	24	1.440	1.569	1.945
5	1.044	1.164	1.454	15	2.217	2.568	3.871	25	1.830	1.958	2.617
6	787	846	975	16	2.373	2.646	3.671	26	3.098	3.470	5.063
7	1.840	2.107	3.187	17	1.013	1.094	1.446	27	3.177	3.586	5.256
8	2.164	2.515	3.776	18	1.089	1.170	1.614	28	3.016	3.385	4.862
9	1.939	2.192	3.037	19	2.545	3.034	4.139	29	2.882	3.216	4.263
10	1.084	1.152	1.441	20	2.876	3.329	4.891	30	2.507	2.828	3.804
								31	1.301	1.379	1.574

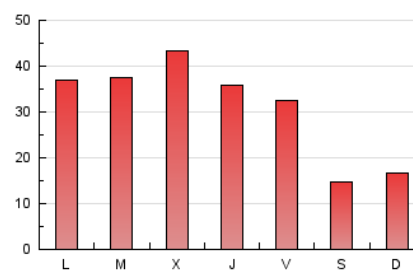
#### 4. Gráficas (Nacional e Internacional)

##### 4.1 Por día de la semana (promedio)

N. únicos / Visitas (x 100)

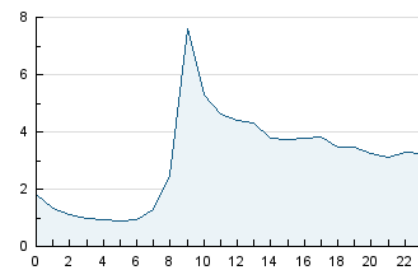


Páginas (x 100)

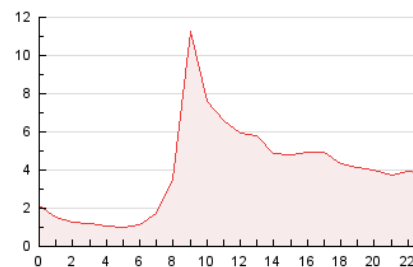


##### 4.2 Por franja horaria (promedio)

Visitas\_ (x 1000)

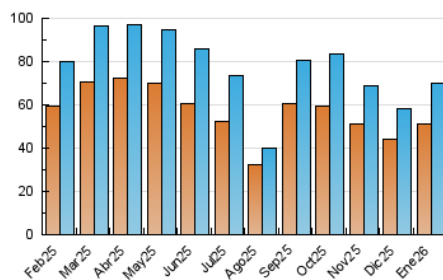


Páginas (x 1000)

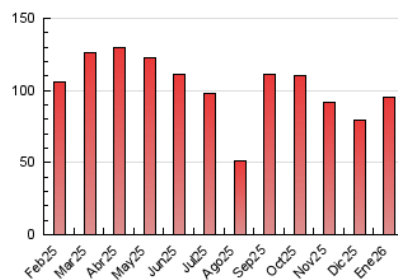


##### 4.3 Por meses

N. únicos / Visitas (x 1000)



Páginas (x 1000)





## INFORMACION Y CONTROL DE PUBLICACIONES, S.A.

Velázquez, 46, 1ª Drcha - Tel. 91 435 00 32 Fax 91 435 96 05 - 28001 - MADRID  
Av. Diagonal 497, 5a planta - Tel 93 439 24 18 Fax 93 419 25 34 - 08029 - BARCELONA

### Anexo - Tráfico Nacional

**Título:** DIARIOFARMA.COM  
**URL Primaria:** https://www.diariofarma.com/  
**Editor:** Ikaroa News and Consulting, S.L.  
**Domicilio:** Calle Bravo Murillo, nº 54  
**Ciudad:** MADRID  
**Teléfono:**  
**Fax:**  
**E-mail:**  
**Clasificación:** Noticias e Información  
**Sub-Clasificación:** Noticias de interés especial

#### 1. Cifras totales y promedios (Nacional)

MES - AÑO	NAVEGADORES UNICOS	VISITAS	PAGINAS
Enero - 2026	32.446	49.028	72.124
<b>PROMEDIO DIARIO</b>	<b>1.363</b>	<b>1.577</b>	<b>2.327</b>
<b>PROMEDIO LUNES-VIERNES</b>	<b>1.598</b>	<b>1.873</b>	<b>2.811</b>
<b>PROMEDIO SABADO-DOMINGO</b>	<b>790</b>	<b>853</b>	<b>1.142</b>
<b>PAGINAS / VISITAS</b>	<b>1,48</b>		
<b>DURACION MEDIA VISITAS</b>	<b>0:04:40</b>		
<b>TIEMPO INTERACCIÓN MEDIO</b>	<b>0:01:04</b>		

#### 2. Secciones (Nacional)

	PAGINAS	%
<b>HOME</b>	15.571	21.59 %
<b>RESTO</b>	56.553	78.41 %

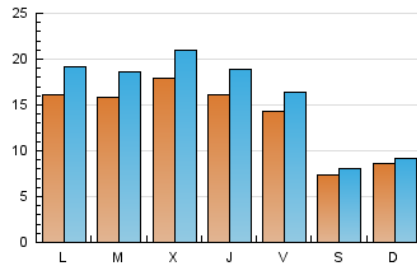
#### 3. Por día del mes (Nacional)

Día	N. únicos	Visitas	Páginas	Día	N. únicos	Visitas	Páginas	Día	N. únicos	Visitas	Páginas
1	405	432	550	11	760	825	1.110	21	2.036	2.427	3.846
2	737	831	1.129	12	1.793	2.137	3.128	22	2.550	3.011	4.175
3	457	504	607	13	1.715	2.055	2.993	23	1.964	2.244	3.186
4	491	516	619	14	1.743	2.022	3.278	24	1.011	1.114	1.438
5	660	752	1.010	15	1.506	1.791	2.962	25	1.466	1.573	2.211
6	419	452	534	16	1.359	1.578	2.336	26	2.335	2.706	4.103
7	1.222	1.458	2.456	17	656	713	1.038	27	2.409	2.793	4.283
8	1.480	1.788	2.933	18	710	769	1.184	28	2.147	2.501	3.773
9	1.345	1.562	2.348	19	1.680	2.082	3.067	29	2.135	2.447	3.388
10	688	735	989	20	1.777	2.150	3.555	30	1.735	1.995	2.812
								31	874	931	1.083

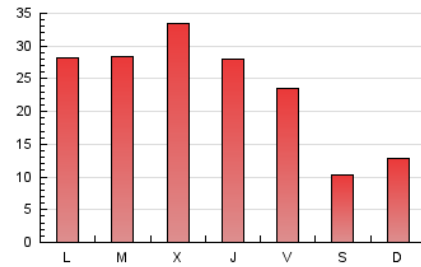
#### 4. Gráficas (Nacional)

##### 4.1 Por día de la semana (promedio)

N. únicos / Visitas (x 100)

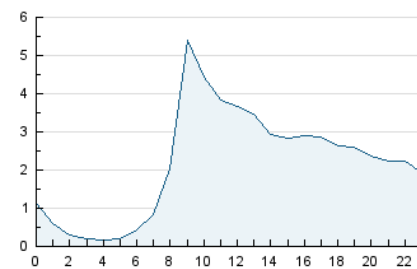


Páginas (x 100)

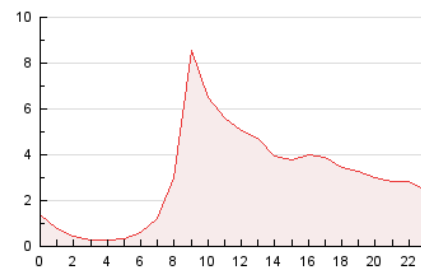


##### 4.2 Por franja horaria (promedio)

Visitas\_ (x 1000)

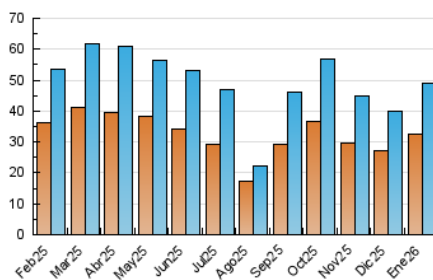


Páginas (x 1000)

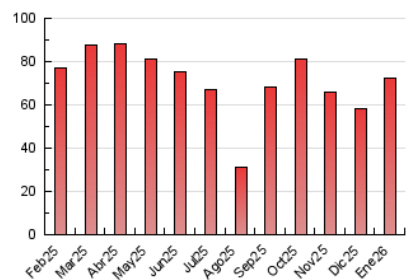


##### 4.3 Por meses

N. únicos / Visitas (x 1000)



Páginas (x 1000)



## 5. Observaciones

Este Medio Electrónico de Comunicación ha sido medido por la herramienta Google Analytics de Google (GA4).

## 6. Definiciones básicas (Para más información ver Normas Técnicas para el Control de los Medios Electrónicos de Comunicación)

### Página Vista:

Conjunto de ficheros enviado a un usuario como resultado de una petición del mismo recibida por el servidor. Cuando la página está formada por varios marcos (frames), el conjunto de los mismos tendrá, a efectos de cómputo, la consideración de una página unitaria.

### Visita:

Una secuencia ininterrumpida de páginas servidas a un usuario válido. Si dicho usuario no realiza peticiones de páginas en un periodo de tiempo (30 min) la siguiente petición constituirá el inicio de una nueva visita.

### Navegador Único:

Total de combinaciones únicas de una dirección IP y un identificador adicional. Los medios pueden utilizar cookies o el Identificador de Alta de registro.

### Duración Página Vista:

Tiempo acumulado en segundos de todas las páginas vistas (en visitas de dos o más páginas vistas), dividido por el número total de páginas vistas.

### Duración Visita:

Tiempo en segundos de todas las visitas de dos o más páginas vistas, dividido por el número total de visitas de dos o más páginas vistas.

### Tráfico nacional:

Audiencia/difusión correspondiente a España medida en base a los datos de las direcciones IP registradas por el sistema de medición.

## 7. Opinión

De OJDinteractiva, la división de INFORMACIÓN Y CONTROL DE PUBLICACIONES S.A.:

Hemos examinado la información facilitada por el editor del medio electrónico para el periodo que comprende la presente certificación.

Nuestro examen se ha realizado de acuerdo con las normas y procedimientos establecidos en las Normas Técnicas para el Control de los Medios Electrónicos de Comunicación.

En nuestra opinión, la presente acta presenta razonablemente la difusión/audiencia registrada por este medio electrónico.

### ADVERTENCIA:

El trabajo de OJDinteractiva, la división de INFORMACIÓN Y CONTROL DE PUBLICACIONES S.A (INTROL) se limita a la realización de pruebas para la revisión de los datos de recuento suministrados por el editor con la finalidad de expresar una opinión sobre la razonabilidad de dichos datos de acuerdo con las Normas Técnicas para el control de los MEC.

Por tanto, INTROL no acepta responsabilidad alguna por las inexactitudes o errores que puedan existir en los datos de recuento. Tampoco acepta ninguna responsabilidad por la falsedad en los datos de recuento recibidos del editor, ni por otros datos de medición que no están incluidos en el análisis.

Febrero - 2026

OJDinteractiva