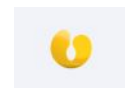




## INFORMACION Y CONTROL DE PUBLICACIONES, S.A.

Velázquez, 46, 1º Drcha - Tel. 91 435 00 32 Fax 91 435 96 05 - 28001 - MADRID  
 Entença, 218 Entr. 7 - Tel 93 439 24 18 Fax 93 419 25 34 - 08029 - BARCELONA

**Título:** GASTRONOMICAMENT.CAT  
**URL Primaria:** http://www.gastronomicament.cat  
**Editor:** David Pérez Tomás  
**Domicilio:** Marian Aguiló, 11, 3º A  
**Ciudad:** 07005 PALMA DE MALLORCA  
**Teléfono:**  
**Fax:**  
**E-mail:**  
**Clasificación:** Noticias e Información  
**Sub-Clasificación:** Noticias de interés especial



### 1. Cifras totales y promedios (Nacional e Internacional)

MES - AÑO	NAVEGADORES UNICOS	VISITAS	PAGINAS
Octubre - 2020	31.582	38.169	47.730
<b>PROMEDIO DIARIO</b>	<b>1.130</b>	<b>1.231</b>	<b>1.540</b>
<b>PROMEDIO LUNES-VIERNES</b>	1.023	1.101	1.396
<b>PROMEDIO SABADO-DOMINGO</b>	1.393	1.549	1.890
<b>PAGINAS / VISITAS</b>	1,25		
<b>DURACION MEDIA VISITAS</b>	0:00:51		
<b>DURACION MEDIA PAGINAS</b>	0:03:23		

### 2. Secciones (Nacional e Internacional)

	PAGINAS	%
<b>HOME</b>	171	0.36 %
<b>RESTO</b>	47.559	99.64 %

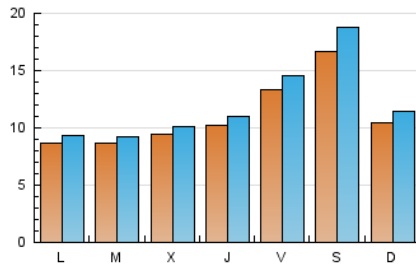
### 3. Por día del mes (Nacional e Internacional)

Día	N. únicos	Visitas	Páginas	Día	N. únicos	Visitas	Páginas	Día	N. únicos	Visitas	Páginas
1	477	506	744	11	824	883	1.171	21	929	998	1.383
2	686	718	924	12	758	826	1.197	22	1.092	1.179	1.528
3	838	901	1.175	13	613	642	854	23	1.183	1.285	1.673
4	766	837	1.060	14	622	660	876	24	1.560	1.756	2.129
5	561	593	726	15	750	804	1.022	25	1.624	1.773	2.151
6	519	546	732	16	811	862	1.067	26	1.309	1.397	1.689
7	575	597	843	17	1.074	1.182	1.445	27	1.475	1.584	2.012
8	670	707	942	18	983	1.064	1.419	28	1.653	1.794	2.128
9	681	732	921	19	856	923	1.209	29	2.120	2.291	2.718
10	954	1.029	1.306	20	863	918	1.199	30	3.293	3.666	4.334
								31	3.914	4.516	5.153

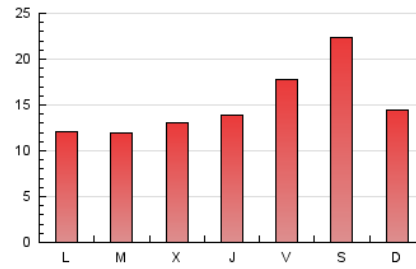
4. Gráficas (Nacional e Internacional)

4.1 Por día de la semana (promedio)

N. únicos / Visitas (x 100)

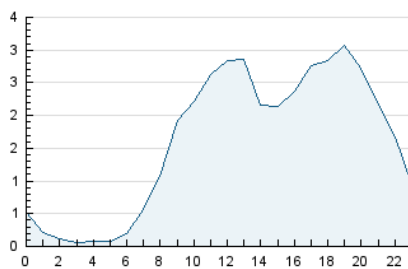


Páginas (x 100)

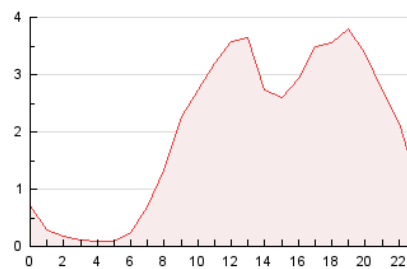


4.2 Por franja horaria (promedio)

Visitas (x 1000)

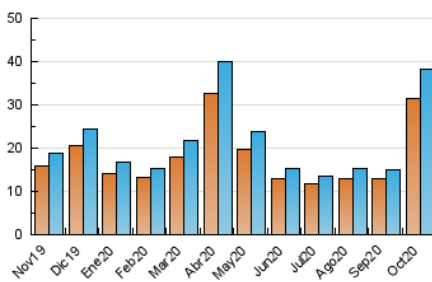


Páginas (x 1000)

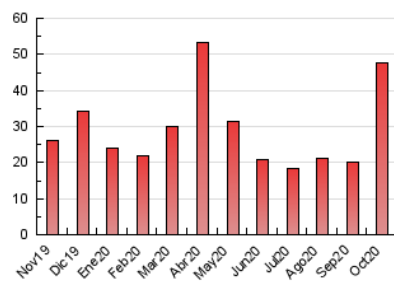


4.3 Por meses

N. únicos / Visitas (x 1000)



Páginas (x 1000)





## INFORMACION Y CONTROL DE PUBLICACIONES, S.A.

Velázquez, 46, 1º Drcha - Tel. 91 435 00 32 Fax 91 435 96 05 - 28001 - MADRID  
 Entença, 218 Entr. 7 - Tel 93 439 24 18 Fax 93 419 25 34 - 08029 - BARCELONA

### Anexo - Tráfico Nacional

**Título:** GASTRONOMICAMENT.CAT  
**URL Primaria:** http://www.gastronomicament.cat  
**Editor:** David Pérez Tomás  
**Domicilio:** Marian Aguiló, 11, 3º A  
**Ciudad:** 07005 PALMA DE MALLORCA  
**Teléfono:**  
**Fax:**  
**E-mail:**  
**Clasificación:** Noticias e Información  
**Sub-Clasificación:** Noticias de interés especial



#### 1. Cifras totales y promedios (Nacional)

MES - AÑO	NAVEGADORES UNICOS	VISITAS	PAGINAS
Octubre - 2020	29.994	36.200	45.357
<b>PROMEDIO DIARIO</b>	<b>1.072</b>	<b>1.168</b>	<b>1.463</b>
<b>PROMEDIO LUNES-VIERNES</b>	971	1.046	1.329
<b>PROMEDIO SABADO-DOMINGO</b>	1.319	1.467	1.792
<b>PAGINAS / VISITAS</b>	1,25		
<b>DURACION MEDIA VISITAS</b>	0:00:51		
<b>DURACION MEDIA PAGINAS</b>	0:03:22		

#### 2. Secciones (Nacional)

	PAGINAS	%
<b>HOME</b>	161	0.35 %
<b>RESTO</b>	45.196	99.65 %

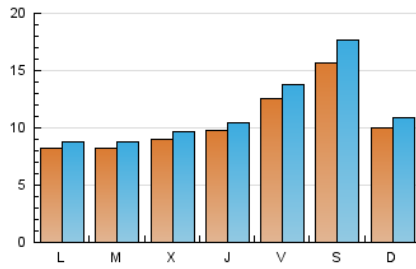
#### 3. Por día del mes (Nacional)

Día	N. únicos	Visitas	Páginas	Día	N. únicos	Visitas	Páginas	Día	N. únicos	Visitas	Páginas
1	451	479	696	11	795	854	1.129	21	894	962	1.327
2	652	683	888	12	726	791	1.159	22	1.060	1.144	1.492
3	780	840	1.110	13	584	613	814	23	1.130	1.229	1.609
4	716	783	963	14	599	634	847	24	1.488	1.680	2.046
5	517	547	677	15	711	765	981	25	1.561	1.703	2.078
6	495	519	699	16	782	831	1.033	26	1.231	1.310	1.586
7	554	575	815	17	1.022	1.129	1.391	27	1.395	1.497	1.874
8	652	689	919	18	942	1.018	1.365	28	1.565	1.703	2.004
9	647	697	883	19	810	872	1.138	29	1.989	2.141	2.561
10	922	996	1.269	20	827	879	1.156	30	3.088	3.441	4.069
								31	3.649	4.196	4.779

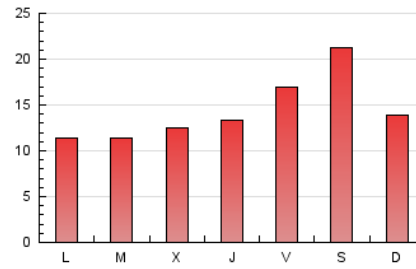
4. Gráficas (Nacional)

4.1 Por día de la semana (promedio)

N. únicos / Visitas (x 100)

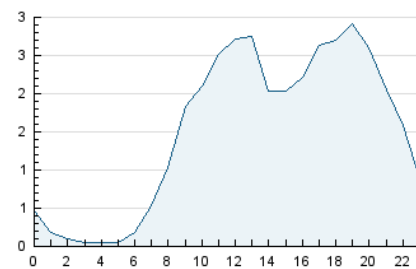


Páginas (x 100)

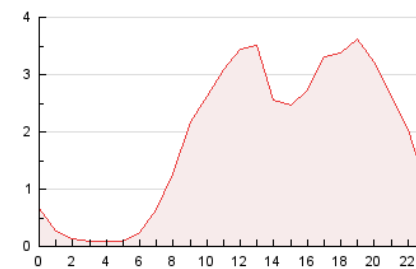


4.2 Por franja horaria (promedio)

Visitas (x 1000)

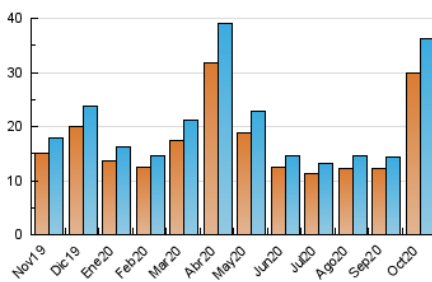


Páginas (x 1000)

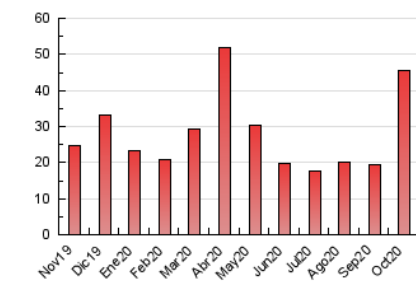


4.3 Por meses

N. únicos / Visitas (x 1000)



Páginas (x 1000)



## 5. Observaciones

Este Medio Electrónico de Comunicación ha sido medido por la herramienta Google Analytics de Google

## 6. Definiciones básicas (Para más información ver Normas Técnicas para el Control de los Medios Electrónicos de Comunicación)

### Página Vista:

Conjunto de ficheros enviado a un usuario como resultado de una petición del mismo recibida por el servidor. Cuando la página está formada por varios marcos (frames), el conjunto de los mismos tendrá, a efectos de cómputo, la consideración de una página unitaria.

### Visita:

Una secuencia ininterrumpida de páginas servidas a un usuario válido. Si dicho usuario no realiza peticiones de páginas en un periodo de tiempo (30 min) la siguiente petición constituirá el inicio de una nueva visita.

### Navegador Único:

Total de combinaciones únicas de una dirección IP y un identificador adicional. Los medios pueden utilizar cookies o el Identificador de Alta de registro.

### Duración Página Vista:

Tiempo acumulado en segundos de todas las páginas vistas (en visitas de dos o más páginas vistas), dividido por el número total de páginas vistas.

### Duración Visita:

Tiempo en segundos de todas las visitas de dos o más páginas vistas, dividido por el número total de visitas de dos o más páginas vistas.

### Tráfico nacional:

Audiencia/difusión correspondiente a España medida en base a los datos de las direcciones IP registradas por el sistema de medición.

## 7. Opinión

De OJDinteractiva, la división de INFORMACIÓN Y CONTROL DE PUBLICACIONES S.A.:

Hemos examinado la información facilitada por el editor del medio electrónico para el periodo que comprende la presente certificación.

Nuestro examen se ha realizado de acuerdo con las normas y procedimientos establecidos en las Normas Técnicas para el Control de los Medios Electrónicos de Comunicación.

En nuestra opinión, la presente acta presenta razonablemente la difusión/audiencia registrada por este medio electrónico.

### ADVERTENCIA:

El trabajo de OJDinteractiva, la división de INFORMACIÓN Y CONTROL DE PUBLICACIONES S.A (INTROL) se limita a la realización de pruebas para la revisión de los datos de recuento suministrados por el editor con la finalidad de expresar una opinión sobre la razonabilidad de dichos datos de acuerdo con las Normas Técnicas para el control de los MEC.

Por tanto, INTROL no acepta responsabilidad alguna por las inexactitudes o errores que puedan existir en los datos de recuento. Tampoco acepta ninguna responsabilidad por la falsedad en los datos de recuento recibidos del editor, ni por otros datos de medición que no están incluidos en el análisis.

Noviembre - 2020

OJDinteractiva