



## INFORMACION Y CONTROL DE PUBLICACIONES, S.A.

Velázquez, 46, 1º Drcha - Tel. 91 435 00 32 Fax 91 435 96 05 - 28001 - MADRID  
 Entença, 218 Entr. 7 - Tel 93 439 24 18 Fax 93 419 25 34 - 08029 - BARCELONA

**Título:** COMARQUESDEPONENT.COM  
**URL Primaria:** http://comarquesdeponent.com/  
**Editor:** Informació de Comarques, S.L.  
**Domicilio:** Avda. de Catalunya, 65  
**Ciudad:** 25300 Tàrrrega  
**Teléfono:** 973 501 878  
**Fax:**  
**E-mail:**  
**Clasificación:** Noticias e Información  
**Sub-Clasificación:** Noticias globales y actualidad



### 1. Cifras totales y promedios (Nacional e Internacional)

MES - AÑO	NAVEGADORES UNICOS	VISITAS	PAGINAS
Septiembre - 2019	6.892	11.656	16.908
<b>PROMEDIO DIARIO</b>	<b>351</b>	<b>389</b>	<b>564</b>
<b>PROMEDIO LUNES-VIERNES</b>	390	435	645
<b>PROMEDIO SABADO-DOMINGO</b>	260	280	373
<b>PAGINAS / VISITAS</b>	1,45		
<b>DURACION MEDIA VISITAS</b>	0:01:02		
<b>DURACION MEDIA PAGINAS</b>	0:02:18		

### 2. Secciones (Nacional e Internacional)

	PAGINAS	%
<b>HOME</b>	1.373	8.12 %
<b>RESTO</b>	15.535	91.88 %

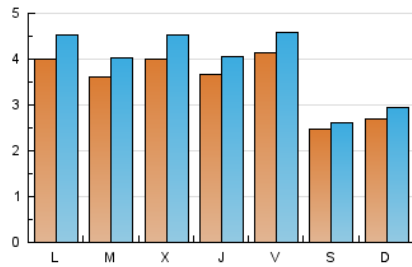
### 3. Por día del mes (Nacional e Internacional)

Día	N. únicos	Visitas	Páginas	Día	N. únicos	Visitas	Páginas	Día	N. únicos	Visitas	Páginas
1	334	367	457	11	386	457	652	21	526	552	733
2	840	955	1.314	12	282	314	488	22	238	255	343
3	386	417	598	13	238	255	364	23	451	511	811
4	404	442	635	14	137	144	189	24	353	396	641
5	328	352	446	15	358	377	476	25	449	495	753
6	360	404	547	16	232	253	444	26	300	352	538
7	181	189	241	17	219	244	429	27	440	484	816
8	291	336	464	18	366	421	593	28	149	163	248
9	245	272	384	19	561	605	816	29	130	141	210
10	489	553	794	20	614	683	1.039	30	238	267	445

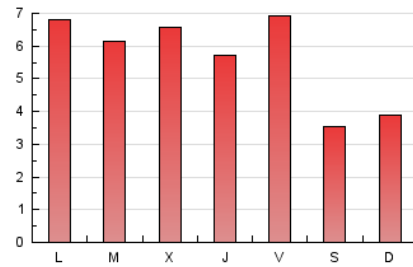
4. Gráficas (Nacional e Internacional)

4.1 Por día de la semana (promedio)

N. únicos / Visitas (x 100)

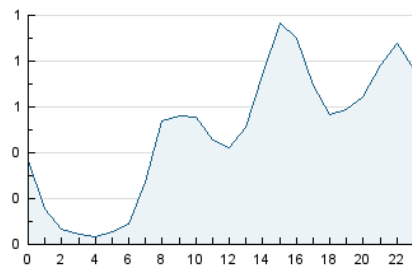


Páginas (x 100)

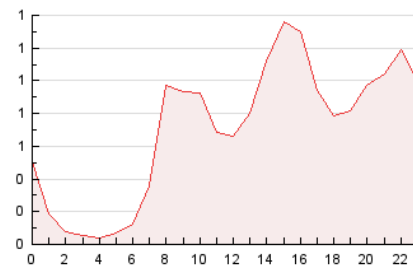


4.2 Por franja horaria (promedio)

Visitas (x 1000)

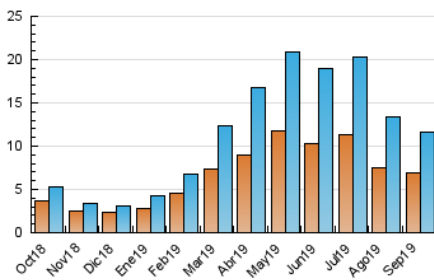


Páginas (x 1000)

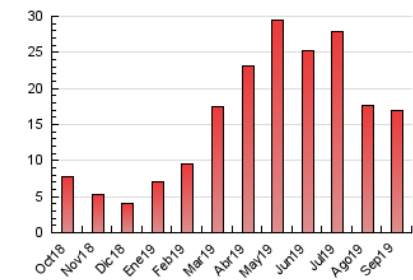


4.3 Por meses

N. únicos / Visitas (x 1000)



Páginas (x 1000)





## INFORMACION Y CONTROL DE PUBLICACIONES, S.A.

Velázquez, 46, 1º Drcha - Tel. 91 435 00 32 Fax 91 435 96 05 - 28001 - MADRID  
 Entença, 218 Entr. 7 - Tel 93 439 24 18 Fax 93 419 25 34 - 08029 - BARCELONA

### Anexo - Tráfico Nacional

**Título:** COMARQUESDEPONENT.COM  
**URL Primaria:** http://comarquesdeponent.com/  
**Editor:** Informació de Comarques, S.L.  
**Domicilio:** Avda. de Catalunya, 65  
**Ciudad:** 25300 Tàrrega  
**Teléfono:** 973 501 878  
**Fax:**  
**E-mail:**  
**Clasificación:** Noticias e Información  
**Sub-Clasificación:** Notícies globals y actualidad



#### 1. Cifras totales y promedios (Nacional)

MES - AÑO	NAVEGADORES UNICOS	VISITAS	PAGINAS
Septiembre - 2019	6.416	11.140	16.359
<b>PROMEDIO DIARIO</b>	<b>334</b>	<b>371</b>	<b>545</b>
<b>PROMEDIO LUNES-VIERNES</b>	<b>370</b>	<b>415</b>	<b>624</b>
<b>PROMEDIO SABADO-DOMINGO</b>	<b>248</b>	<b>268</b>	<b>361</b>
<b>PAGINAS / VISITAS</b>	<b>1,47</b>		
<b>DURACION MEDIA VISITAS</b>	<b>0:01:04</b>		
<b>DURACION MEDIA PAGINAS</b>	<b>0:02:18</b>		

#### 2. Secciones (Nacional)

	PAGINAS	%
<b>HOME</b>	1.346	8.23 %
<b>RESTO</b>	15.013	91.77 %

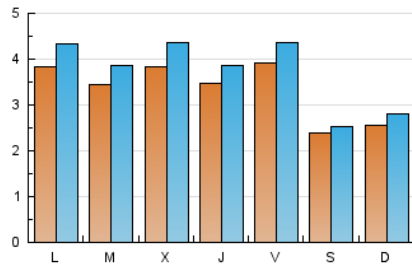
#### 3. Por día del mes (Nacional)

Día	N. únicos	Visitas	Páginas	Día	N. únicos	Visitas	Páginas	Día	N. únicos	Visitas	Páginas
1	313	346	436	11	373	444	637	21	514	540	719
2	808	923	1.279	12	268	300	474	22	231	248	336
3	369	400	580	13	225	242	351	23	426	485	785
4	385	423	616	14	130	137	181	24	334	377	621
5	311	335	429	15	336	355	452	25	425	471	728
6	341	385	524	16	221	242	433	26	286	338	524
7	169	177	228	17	208	233	418	27	430	474	806
8	275	320	446	18	345	400	572	28	142	156	241
9	231	258	367	19	523	565	775	29	126	137	206
10	469	532	767	20	572	641	996	30	227	256	432

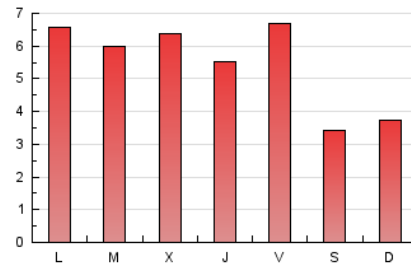
4. Gráficas (Nacional)

4.1 Por día de la semana (promedio)

N. únicos / Visitas (x 100)

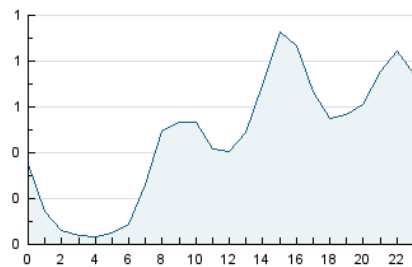


Páginas (x 100)

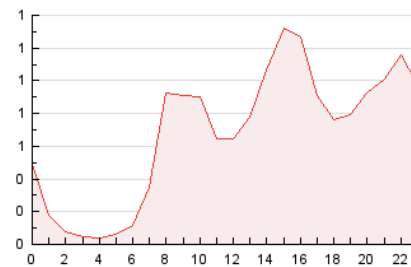


4.2 Por franja horaria (promedio)

Visitas (x 1000)

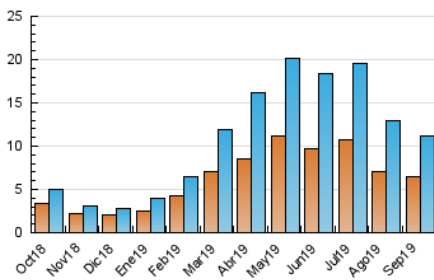


Páginas (x 1000)

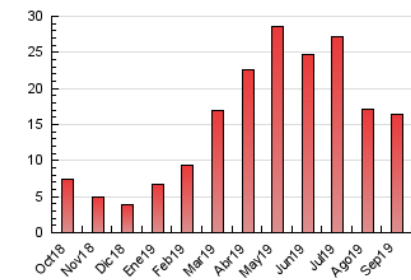


4.3 Por meses

N. únicos / Visitas (x 1000)



Páginas (x 1000)



## 5. Observaciones

Este Medio Electrónico de Comunicación ha sido medido por la herramienta Google Analytics de Google

## 6. Definiciones básicas (Para más información ver Normas Técnicas para el Control de los Medios Electrónicos de Comunicación)

### Página Vista:

Conjunto de ficheros enviado a un usuario como resultado de una petición del mismo recibida por el servidor. Cuando la página está formada por varios marcos (frames), el conjunto de los mismos tendrá, a efectos de cómputo, la consideración de una página unitaria.

### Visita:

Una secuencia ininterrumpida de páginas servidas a un usuario válido. Si dicho usuario no realiza peticiones de páginas en un periodo de tiempo (30 min) la siguiente petición constituirá el inicio de una nueva visita.

### Navegador Único:

Total de combinaciones únicas de una dirección IP y un identificador adicional. Los medios pueden utilizar cookies o el Identificador de Alta de registro.

### Duración Página Vista:

Tiempo acumulado en segundos de todas las páginas vistas (en visitas de dos o más páginas vistas), dividido por el número total de páginas vistas.

### Duración Visita:

Tiempo en segundos de todas las visitas de dos o más páginas vistas, dividido por el número total de visitas de dos o más páginas vistas.

### Tráfico nacional:

Audiencia/difusión correspondiente a España medida en base a los datos de las direcciones IP registradas por el sistema de medición.

## 7. Opinión

De OJDinteractiva, la división de INFORMACIÓN Y CONTROL DE PUBLICACIONES S.A.:

Hemos examinado la información facilitada por el editor del medio electrónico para el periodo que comprende la presente certificación.

Nuestro examen se ha realizado de acuerdo con las normas y procedimientos establecidos en las Normas Técnicas para el Control de los Medios Electrónicos de Comunicación.

En nuestra opinión, la presente acta presenta razonablemente la difusión/audiencia registrada por este medio electrónico.

### ADVERTENCIA:

El trabajo de OJDinteractiva, la división de INFORMACIÓN Y CONTROL DE PUBLICACIONES S.A (INTROL) se limita a la realización de pruebas para la revisión de los datos de recuento suministrados por el editor con la finalidad de expresar una opinión sobre la razonabilidad de dichos datos de acuerdo con las Normas Técnicas para el control de los MEC.

Por tanto, INTROL no acepta responsabilidad alguna por las inexactitudes o errores que puedan existir en los datos de recuento. Tampoco acepta ninguna responsabilidad por la falsedad en los datos de recuento recibidos del editor, ni por otros datos de medición que no están incluidos en el análisis.

Octubre - 2019

OJDinteractiva