



## INFORMACION Y CONTROL DE PUBLICACIONES, S.A.

Velázquez, 46, 1º Drcha - Tel. 91 435 00 32 Fax 91 435 96 05 - 28001 - MADRID  
 Entença, 218 Entr. 7 - Tel 93 439 24 18 Fax 93 419 25 34 - 08029 - BARCELONA

**Título:** COMARQUESDEPONENT.COM  
**URL Primaria:** http://comarquesdeponent.com/  
**Editor:** Informació de Comarques, S.L.  
**Domicilio:** Avda. de Catalunya, 65  
**Ciudad:** 25300 Tàrrega  
**Teléfono:** 973 501 878  
**Fax:**  
**E-mail:**  
**Clasificación:** Noticias e Información  
**Sub-Clasificación:** Noticias globales y actualidad



### 1. Cifras totales y promedios (Nacional e Internacional)

MES - AÑO	NAVEGADORES UNICOS	VISITAS	PAGINAS
Abril - 2020	29.532	53.748	92.969
<b>PROMEDIO DIARIO</b>	<b>1.552</b>	<b>1.792</b>	<b>3.099</b>
<b>PROMEDIO LUNES-VIERNES</b>	1.564	1.812	3.154
<b>PROMEDIO SABADO-DOMINGO</b>	1.519	1.737	2.949
<b>PAGINAS / VISITAS</b>	1,73		
<b>DURACION MEDIA VISITAS</b>	0:01:08		
<b>DURACION MEDIA PAGINAS</b>	0:01:34		

### 2. Secciones (Nacional e Internacional)

	PAGINAS	%
<b>HOME</b>	6.735	7.24 %
<b>RESTO</b>	86.234	92.76 %

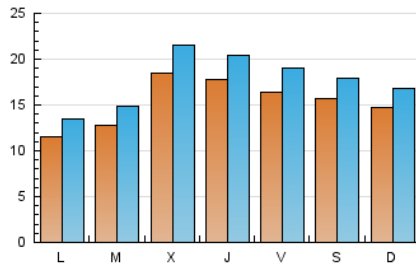
### 3. Por día del mes (Nacional e Internacional)

Día	N. únicos	Visitas	Páginas	Día	N. únicos	Visitas	Páginas	Día	N. únicos	Visitas	Páginas
1	4.234	4.926	8.505	11	1.656	2.001	3.405	21	977	1.177	2.154
2	4.767	5.396	9.211	12	1.298	1.489	2.554	22	1.039	1.222	2.184
3	3.571	4.023	6.789	13	1.114	1.313	2.337	23	858	985	1.772
4	3.254	3.587	5.970	14	1.276	1.482	2.585	24	717	858	1.585
5	2.657	2.994	4.812	15	1.267	1.501	2.696	25	640	730	1.279
6	2.082	2.357	3.757	16	1.190	1.394	2.532	26	763	874	1.545
7	1.945	2.258	3.863	17	1.117	1.294	2.500	27	724	864	1.618
8	2.034	2.321	3.808	18	739	869	1.475	28	891	1.039	1.917
9	1.297	1.509	2.502	19	1.144	1.348	2.548	29	694	806	1.560
10	1.165	1.409	2.476	20	706	833	1.531	30	744	889	1.499

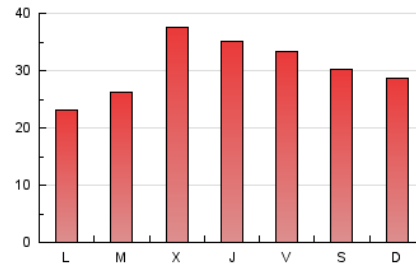
4. Gráficas (Nacional e Internacional)

4.1 Por día de la semana (promedio)

N. únicos / Visitas (x 100)



Páginas (x 100)

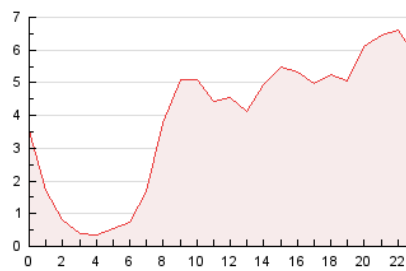


4.2 Por franja horaria (promedio)

Visitas (x 1000)

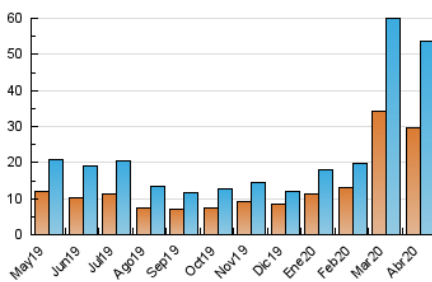


Páginas (x 1000)

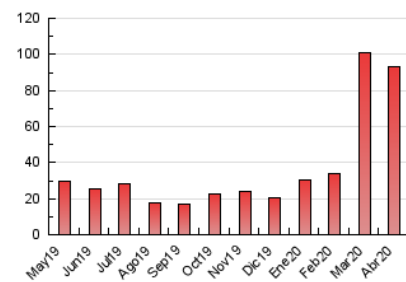


4.3 Por meses

N. únicos / Visitas (x 1000)



Páginas (x 1000)





## INFORMACION Y CONTROL DE PUBLICACIONES, S.A.

Velázquez, 46, 1º Drcha - Tel. 91 435 00 32 Fax 91 435 96 05 - 28001 - MADRID  
Entença, 218 Entr. 7 - Tel 93 439 24 18 Fax 93 419 25 34 - 08029 - BARCELONA

### Anexo - Tráfico Nacional

**Título:** COMARQUESDEPONENT.COM  
**URL Primaria:** http://comarquesdeponent.com/  
**Editor:** Informació de Comarques, S.L.  
**Domicilio:** Avda. de Catalunya, 65  
**Ciudad:** 25300 Tàrrega  
**Teléfono:** 973 501 878  
**Fax:**  
**E-mail:**  
**Clasificación:** Noticias e Información  
**Sub-Clasificación:** Notícias globales y actualidad



#### 1. Cifras totales y promedios (Nacional)

MES - AÑO	NAVEGADORES UNICOS	VISITAS	PAGINAS
Abril - 2020	26.966	51.076	89.859
<b>PROMEDIO DIARIO</b>	<b>1.465</b>	<b>1.703</b>	<b>2.995</b>
<b>PROMEDIO LUNES-VIERNES</b>	<b>1.478</b>	<b>1.723</b>	<b>3.051</b>
<b>PROMEDIO SABADO-DOMINGO</b>	<b>1.430</b>	<b>1.646</b>	<b>2.843</b>
<b>PAGINAS / VISITAS</b>	<b>1,76</b>		
<b>DURACION MEDIA VISITAS</b>		<b>0:01:11</b>	
<b>DURACION MEDIA PAGINAS</b>		<b>0:01:34</b>	

#### 2. Secciones (Nacional)

	PAGINAS	%
<b>HOME</b>	6.658	7.41 %
<b>RESTO</b>	83.201	92.59 %

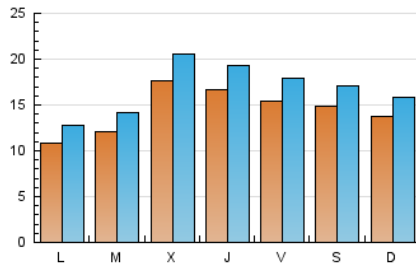
#### 3. Por día del mes (Nacional)

Día	N. únicos	Visitas	Páginas	Día	N. únicos	Visitas	Páginas	Día	N. únicos	Visitas	Páginas
1	4.056	4.736	8.248	11	1.591	1.936	3.332	21	915	1.114	2.083
2	4.527	5.153	8.908	12	1.215	1.404	2.450	22	981	1.162	2.123
3	3.368	3.815	6.534	13	1.062	1.258	2.270	23	801	927	1.700
4	3.090	3.422	5.769	14	1.220	1.425	2.526	24	666	806	1.523
5	2.484	2.818	4.604	15	1.192	1.426	2.619	25	585	675	1.218
6	1.973	2.244	3.629	16	1.116	1.320	2.455	26	708	818	1.481
7	1.858	2.169	3.760	17	1.043	1.220	2.421	27	681	819	1.561
8	1.927	2.213	3.685	18	679	808	1.412	28	835	983	1.848
9	1.215	1.426	2.416	19	1.085	1.288	2.479	29	635	747	1.497
10	1.097	1.341	2.405	20	644	765	1.459	30	695	838	1.444

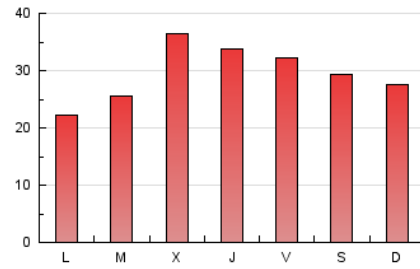
#### 4. Gráficas (Nacional)

##### 4.1 Por día de la semana (promedio)

N. únicos / Visitas (x 100)



Páginas (x 100)

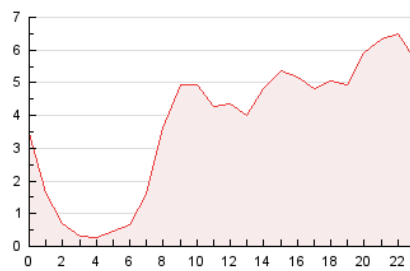


##### 4.2 Por franja horaria (promedio)

Visitas (x 1000)

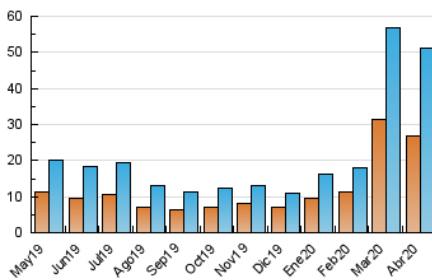


Páginas (x 1000)

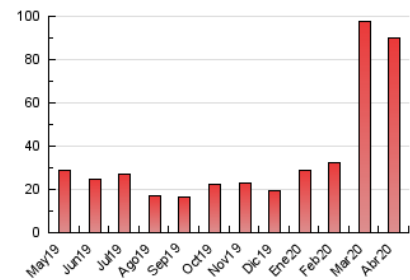


##### 4.3 Por meses

N. únicos / Visitas (x 1000)



Páginas (x 1000)



## 5. Observaciones

Este Medio Electrónico de Comunicación ha sido medido por la herramienta Google Analytics de Google

## 6. Definiciones básicas (Para más información ver Normas Técnicas para el Control de los Medios Electrónicos de Comunicación)

### Página Vista:

Conjunto de ficheros enviado a un usuario como resultado de una petición del mismo recibida por el servidor. Cuando la página está formada por varios marcos (frames), el conjunto de los mismos tendrá, a efectos de cómptuo, la consideración de una página unitaria.

### Visita:

Una secuencia ininterrumpida de páginas servidas a un usuario válido. Si dicho usuario no realiza peticiones de páginas en un periodo de tiempo (30 min) la siguiente petición constituirá el inicio de una nueva visita.

### Navegador Único:

Total de combinaciones únicas de una dirección IP y un identificador adicional. Los medios pueden utilizar cookies o el Identificador de Alta de registro.

### Duración Página Vista:

Tiempo acumulado en segundos de todas las páginas vistas (en visitas de dos o más páginas vistas), dividido por el número total de páginas vistas.

### Duración Visita:

Tiempo en segundos de todas las visitas de dos o más páginas vistas, dividido por el número total de visitas de dos o más páginas vistas.

### Tráfico nacional:

Audiencia/difusión correspondiente a España medida en base a los datos de las direcciones IP registradas por el sistema de medición.

## 7. Opinión

De OJDinteractiva, la división de INFORMACIÓN Y CONTROL DE PUBLICACIONES S.A.:

Hemos examinado la información facilitada por el editor del medio electrónico para el periodo que comprende la presente certificación.

Nuestro examen se ha realizado de acuerdo con las normas y procedimientos establecidos en las Normas Técnicas para el Control de los Medios Electrónicos de Comunicación.

En nuestra opinión, la presente acta presenta razonablemente la difusión/audiencia registrada por este medio electrónico.

### ADVERTENCIA:

El trabajo de OJDinteractiva, la división de INFORMACIÓN Y CONTROL DE PUBLICACIONES S.A (INTROL) se limita a la realización de pruebas para la revisión de los datos de recuento suministrados por el editor con la finalidad de expresar una opinión sobre la razonabilidad de dichos datos de acuerdo con las Normas Técnicas para el control de los MEC.

Por tanto, INTROL no acepta responsabilidad alguna por las inexactitudes o errores que puedan existir en los datos de recuento. Tampoco acepta ninguna responsabilidad por la falsedad en los datos de recuento recibidos del editor, ni por otros datos de medición que no están incluidos en el análisis.

Mayo - 2020

OJDinteractiva