



## INFORMACION Y CONTROL DE PUBLICACIONES, S.A.

Velázquez, 46, 1º Drcha - Tel. 91 435 00 32 Fax 91 435 96 05 - 28001 - MADRID  
 Entença, 218 Entr. 7 - Tel 93 439 24 18 Fax 93 419 25 34 - 08029 - BARCELONA

**Título:** LAMANYANA.CAT  
**URL Primaria:** http://www.lamanyana.cat  
**Editor:** Holder Solutions, S.L.  
**Domicilio:** Príncipe de Viana, 27-29  
**Ciudad:** 25004 LLEIDA  
**Teléfono:** 973 00 11 40  
**Fax:** 973 00 11 48  
**E-mail:**  
**Clasificación:** Noticias e Información  
**Sub-Clasificación:** Noticias globales y actualidad

**La Mañana**  
 El diari digital de Ponent

### 1. Cifras totales y promedios (Nacional e Internacional)

MES - AÑO	NAVEGADORES UNICOS	VISITAS	PAGINAS
Junio - 2019	25.923	47.930	108.045
<b>PROMEDIO DIARIO</b>	<b>1.404</b>	<b>1.598</b>	<b>3.602</b>
<b>PROMEDIO LUNES-VIERNES</b>	1.566	1.781	4.124
<b>PROMEDIO SABADO-DOMINGO</b>	1.080	1.231	2.556
<b>PAGINAS / VISITAS</b>	2,25		
<b>DURACION MEDIA VISITAS</b>	0:06:15		
<b>DURACION MEDIA PAGINAS</b>	0:04:58		

### 2. Secciones (Nacional e Internacional)

	PAGINAS	%
<b>HOME</b>	32.257	29.86 %
<b>RESTO</b>	75.788	70.14 %

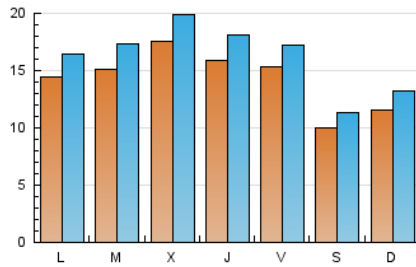
### 3. Por día del mes (Nacional e Internacional)

Día	N. únicos	Visitas	Páginas	Día	N. únicos	Visitas	Páginas	Día	N. únicos	Visitas	Páginas
1	898	1.015	2.032	11	1.256	1.420	3.223	21	1.345	1.527	3.972
2	855	1.010	2.029	12	963	1.113	2.638	22	1.028	1.167	2.605
3	1.659	1.909	6.160	13	1.187	1.372	3.045	23	1.597	1.859	4.148
4	1.407	1.580	3.991	14	1.670	1.844	3.622	24	1.123	1.323	3.150
5	1.514	1.716	3.683	15	1.228	1.393	2.586	25	1.401	1.619	3.911
6	1.468	1.663	5.055	16	1.176	1.310	2.783	26	2.745	3.071	5.537
7	1.495	1.691	3.794	17	1.471	1.686	4.127	27	2.305	2.624	5.155
8	846	958	2.032	18	1.976	2.316	5.184	28	1.615	1.846	3.895
9	1.007	1.136	2.549	19	1.822	2.049	4.548	29	1.005	1.151	2.212
10	1.519	1.681	3.808	20	1.380	1.569	3.985	30	1.157	1.312	2.586

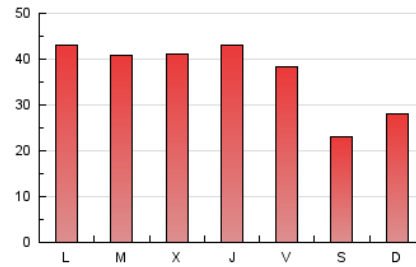
4. Gráficas (Nacional e Internacional)

4.1 Por día de la semana (promedio)

N. únicos / Visitas (x 100)



Páginas (x 100)

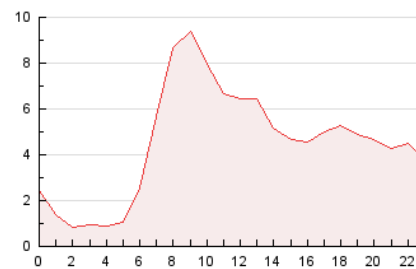


4.2 Por franja horaria (promedio)

Visitas (x 1000)

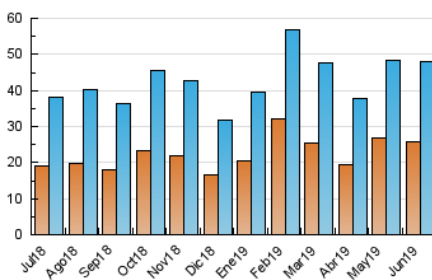


Páginas (x 1000)

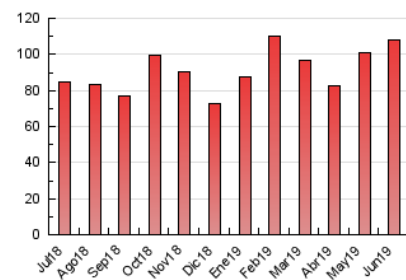


4.3 Por meses

N. únicos / Visitas (x 1000)



Páginas (x 1000)





## INFORMACION Y CONTROL DE PUBLICACIONES, S.A.

Velázquez, 46, 1º Drcha - Tel. 91 435 00 32 Fax 91 435 96 05 - 28001 - MADRID  
 Entença, 218 Entr. 7 - Tel 93 439 24 18 Fax 93 419 25 34 - 08029 - BARCELONA

### Anexo - Tráfico Nacional

**Título:** LAMANYANA.CAT  
**URL Primaria:** http://www.lamanyana.cat  
**Editor:** Holder Solutions, S.L.  
**Domicilio:** Príncipe de Viana, 27-29  
**Ciudad:** 25004 LLEIDA  
**Teléfono:** 973 00 11 40  
**Fax:** 973 00 11 48  
**E-mail:**  
**Clasificación:** Noticias e Información  
**Sub-Clasificación:** Noticias globales y actualidad

**La Mañana**  
 El diari digital de Ponent

#### 1. Cifras totales y promedios (Nacional)

MES - AÑO	NAVEGADORES UNICOS	VISITAS	PAGINAS
Junio - 2019	22.901	43.747	99.417
<b>PROMEDIO DIARIO</b>	<b>1.275</b>	<b>1.458</b>	<b>3.314</b>
<b>PROMEDIO LUNES-VIERNES</b>	<b>1.408</b>	<b>1.610</b>	<b>3.766</b>
<b>PROMEDIO SABADO-DOMINGO</b>	<b>1.009</b>	<b>1.154</b>	<b>2.409</b>
<b>PAGINAS / VISITAS</b>	<b>2,27</b>		
<b>DURACION MEDIA VISITAS</b>	<b>0:06:23</b>		
<b>DURACION MEDIA PAGINAS</b>	<b>0:05:00</b>		

#### 2. Secciones (Nacional)

	PAGINAS	%
<b>HOME</b>	29.843	30.02 %
<b>RESTO</b>	69.574	69.98 %

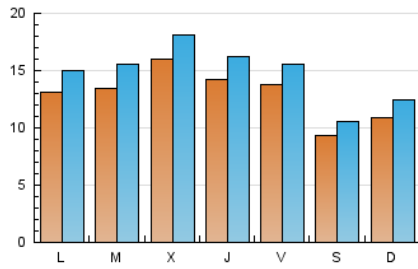
#### 3. Por día del mes (Nacional)

Día	N. únicos	Visitas	Páginas	Día	N. únicos	Visitas	Páginas	Día	N. únicos	Visitas	Páginas
1	833	950	1.926	11	1.096	1.248	2.877	21	1.186	1.356	3.600
2	777	919	1.885	12	866	1.005	2.383	22	969	1.104	2.467
3	1.500	1.733	5.776	13	1.007	1.179	2.679	23	1.506	1.755	3.966
4	1.221	1.385	3.645	14	1.490	1.644	3.259	24	1.063	1.256	2.930
5	1.324	1.510	3.296	15	1.126	1.288	2.430	25	1.262	1.471	3.554
6	1.310	1.492	4.721	16	1.113	1.240	2.661	26	2.562	2.871	5.052
7	1.332	1.516	3.434	17	1.299	1.502	3.708	27	2.121	2.427	4.695
8	780	889	1.888	18	1.784	2.113	4.785	28	1.490	1.704	3.566
9	951	1.077	2.375	19	1.653	1.869	4.214	29	938	1.074	2.036
10	1.362	1.517	3.481	20	1.233	1.406	3.671	30	1.096	1.247	2.457

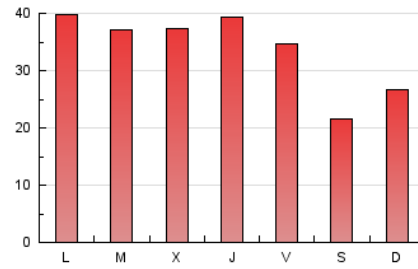
4. Gráficas (Nacional)

4.1 Por día de la semana (promedio)

N. únicos / Visitas (x 100)

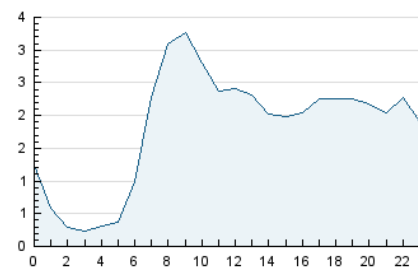


Páginas (x 100)

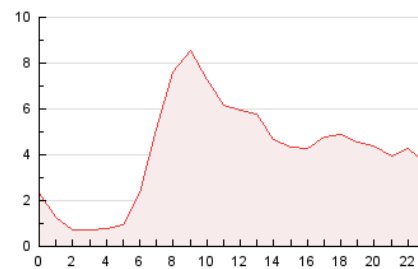


4.2 Por franja horaria (promedio)

Visitas (x 1000)

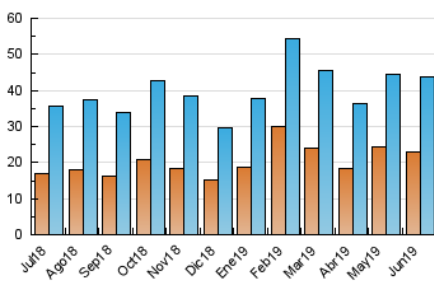


Páginas (x 1000)

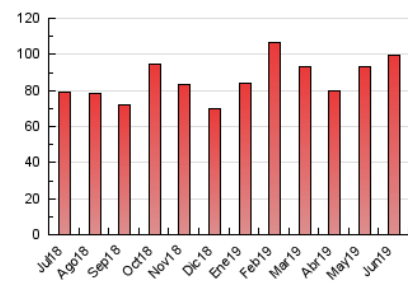


4.3 Por meses

N. únicos / Visitas (x 1000)



Páginas (x 1000)



## 5. Observaciones

Este Medio Electrónico de Comunicación ha sido medido por la herramienta Google Analytics de Google

## 6. Definiciones básicas (Para más información ver Normas Técnicas para el Control de los Medios Electrónicos de Comunicación)

### Página Vista:

Conjunto de ficheros enviado a un usuario como resultado de una petición del mismo recibida por el servidor. Cuando la página está formada por varios marcos (frames), el conjunto de los mismos tendrá, a efectos de cómputo, la consideración de una página unitaria.

### Visita:

Una secuencia ininterrumpida de páginas servidas a un usuario válido. Si dicho usuario no realiza peticiones de páginas en un periodo de tiempo (30 min) la siguiente petición constituirá el inicio de una nueva visita.

### Navegador Único:

Total de combinaciones únicas de una dirección IP y un identificador adicional. Los medios pueden utilizar cookies o el Identificador de Alta de registro.

### Duración Página Vista:

Tiempo acumulado en segundos de todas las páginas vistas (en visitas de dos o más páginas vistas), dividido por el número total de páginas vistas.

### Duración Visita:

Tiempo en segundos de todas las visitas de dos o más páginas vistas, dividido por el número total de visitas de dos o más páginas vistas.

### Tráfico nacional:

Audiencia/difusión correspondiente a España medida en base a los datos de las direcciones IP registradas por el sistema de medición.

## 7. Opinión

De OJDinteractiva, la división de INFORMACIÓN Y CONTROL DE PUBLICACIONES S.A.:

Hemos examinado la información facilitada por el editor del medio electrónico para el periodo que comprende la presente certificación.

Nuestro examen se ha realizado de acuerdo con las normas y procedimientos establecidos en las Normas Técnicas para el Control de los Medios Electrónicos de Comunicación.

En nuestra opinión, la presente certificación presenta razonablemente la difusión/audiencia registrada por este canal.

### ADVERTENCIA:

El trabajo de OJDinteractiva, la división de INFORMACIÓN Y CONTROL DE PUBLICACIONES S.A (INTROL) se limita a la realización de pruebas para la revisión de los datos de recuento suministrados por el editor con la finalidad de expresar una opinión sobre la razonabilidad de dichos datos de acuerdo con las Normas Técnicas para el control de los MEC.

Por tanto, INTROL no acepta responsabilidad alguna por las inexactitudes o errores que puedan existir en los datos de recuento. Tampoco acepta ninguna responsabilidad por la falsedad en los datos de recuento recibidos del editor, ni por otros datos de medición que no están incluidos en el análisis.

Julio - 2019

OJDinteractiva