



INFORMACION Y CONTROL DE PUBLICACIONES, S.A.

Velázquez, 46, 1ª Drcha - Tel. 91 435 00 32 Fax 91 435 96 05 - 28001 - MADRID
Av. Diagonal 497, 5a planta - Tel 93 439 24 18 Fax 93 419 25 34 - 08029 - BARCELONA

Título: METROPOLIABIERTA.ELESPANOL.COM
URL Primaria: http://metropoliabierta.elespanol.com
Editor: Metrópoli Abierta, S.L.
Domicilio: Pau Clarís, 102, 2ª
Ciudad: 08009 BARCELONA
Teléfono:
Fax:
E-mail:
Clasificación: Noticias e Información
Sub-Clasificación: Noticias globales y actualidad

METRÓPOLI ABIERTA
BARCELONA

1. Cifras totales y promedios (Nacional e Internacional)

MES - AÑO	NAVEGADORES UNICOS	VISITAS	PAGINAS
Diciembre - 2025	1.156.454	2.369.379	2.992.397
PROMEDIO DIARIO	66.829	77.939	96.529
PROMEDIO LUNES-VIERNES	64.428	75.115	93.177
PROMEDIO SABADO-DOMINGO	73.732	86.060	106.167
PAGINAS / VISITAS	1,24		
DURACION MEDIA VISITAS	0:00:52		
TIEMPO INTERACCIÓN MEDIO	0:00:30		

2. Secciones (Nacional e Internacional)

	PAGINAS	%
HOME	295.503	9.88 %
RESTO	2.696.894	90.12 %

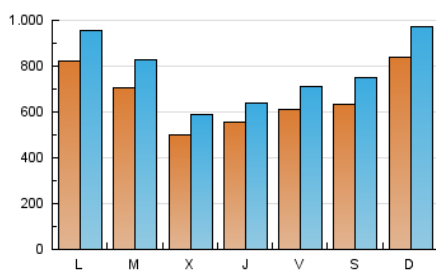
3. Por día del mes (Nacional e Internacional)

Día	N. únicos	Visitas	Páginas	Día	N. únicos	Visitas	Páginas	Día	N. únicos	Visitas	Páginas
1	49.922	58.342	73.205	11	48.966	57.529	71.522	21	122.007	147.371	183.737
2	67.646	76.243	99.160	12	109.313	129.472	157.403	22	112.322	129.570	163.689
3	44.922	52.614	65.746	13	100.624	120.248	143.696	23	43.755	50.887	62.735
4	32.698	37.625	47.877	14	70.918	81.967	99.657	24	27.153	30.776	39.669
5	27.624	32.495	42.933	15	81.142	96.091	117.327	25	88.200	101.558	122.319
6	24.425	28.478	36.559	16	125.618	148.524	183.778	26	61.441	69.338	86.052
7	115.910	127.943	153.908	17	80.380	95.902	117.873	27	35.319	40.235	52.609
8	134.519	156.982	191.083	18	52.313	59.108	73.993	28	27.488	32.037	40.925
9	71.484	85.569	103.466	19	46.742	53.417	66.823	29	32.407	38.002	48.729
10	42.609	48.334	62.236	20	93.161	110.201	138.245	30	44.923	52.628	65.791
								31	55.752	66.634	79.652

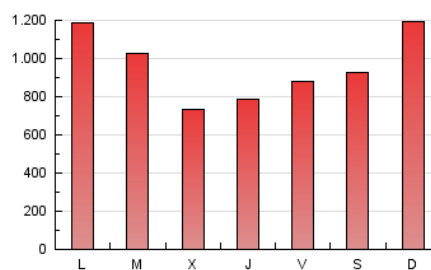
4. Gráficas (Nacional e Internacional)

4.1 Por día de la semana (promedio)

N. únicos / Visitas (x 100)

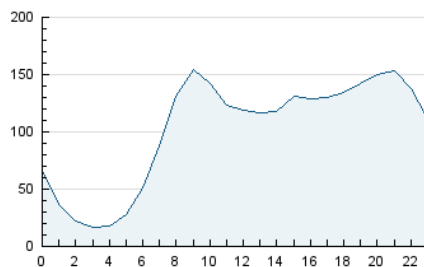


Páginas (x 100)

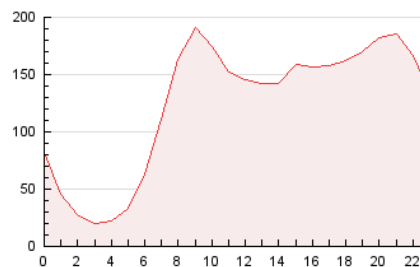


4.2 Por franja horaria (promedio)

Visitas_ (x 1000)

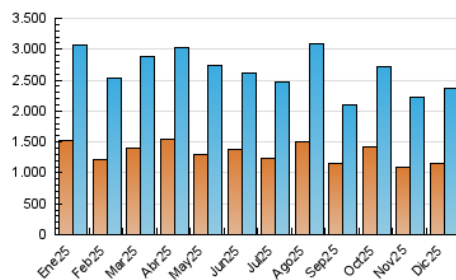


Páginas (x 1000)

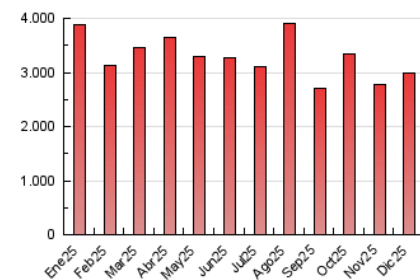


4.3 Por meses

N. únicos / Visitas (x 1000)



Páginas (x 1000)





INFORMACION Y CONTROL DE PUBLICACIONES, S.A.

Velázquez, 46, 1ª Drcha - Tel. 91 435 00 32 Fax 91 435 96 05 - 28001 - MADRID
Av. Diagonal 497, 5a planta - Tel 93 439 24 18 Fax 93 419 25 34 - 08029 - BARCELONA

Anexo - Tráfico Nacional

Título: METROPOLIABIERTA.ELESPANOL.COM

URL Primaria: http://metropoliabierta.elespanol.com

Editor: Metrópoli Abierta, S.L.

Domicilio: Pau Clarís, 102, 2ª

Ciudad: 08009 BARCELONA

Teléfono:

Fax:

E-mail:

Clasificación: Noticias e Información

Sub-Clasificación: Noticias globales y actualidad

METRÓPOLI ABIERTA
BARCELONA

1. Cifras totales y promedios (Nacional)

MES - AÑO	NAVEGADORES UNICOS	VISITAS	PAGINAS
Diciembre - 2025	1.129.125	2.316.029	2.937.304
PROMEDIO DIARIO	65.631	76.557	94.752
PROMEDIO LUNES-VIERNES	63.201	73.676	91.339
PROMEDIO SABADO-DOMINGO	72.615	84.839	104.563
PAGINAS / VISITAS	1,24		
DURACION MEDIA VISITAS	0:00:52		
TIEMPO INTERACCIÓN MEDIO	0:00:29		

2. Secciones (Nacional)

	PAGINAS	%
HOME	287.866	9.80 %
RESTO	2.649.438	90.20 %

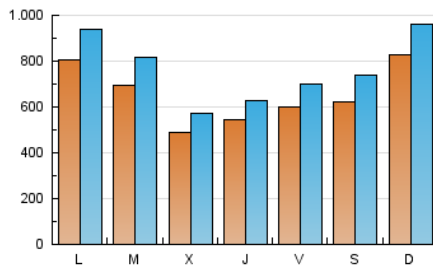
3. Por día del mes (Nacional)

Día	N. únicos	Visitas	Páginas	Día	N. únicos	Visitas	Páginas	Día	N. únicos	Visitas	Páginas
1	47.450	55.519	70.088	11	47.980	56.424	70.198	21	120.735	145.416	181.621
2	65.717	74.362	96.372	12	108.156	128.135	155.759	22	110.733	127.426	161.097
3	43.683	50.848	63.930	13	99.690	119.288	142.251	23	42.697	49.583	61.122
4	31.901	36.499	46.365	14	69.855	80.848	98.288	24	26.171	29.397	38.197
5	26.771	31.485	41.529	15	79.960	94.498	115.535	25	87.169	100.099	120.545
6	23.753	27.721	35.411	16	123.844	147.329	181.467	26	60.302	68.207	84.197
7	114.023	126.396	151.716	17	79.134	94.060	115.804	27	34.297	39.140	51.023
8	133.361	155.577	188.969	18	50.952	57.813	72.213	28	26.693	30.908	39.575
9	70.629	84.671	101.992	19	45.675	52.289	65.293	29	31.493	36.918	47.240
10	41.784	47.479	60.927	20	91.876	108.996	136.618	30	43.991	51.365	64.371
								31	54.075	64.560	77.591

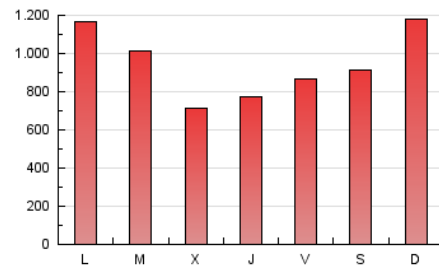
4. Gráficas (Nacional)

4.1 Por día de la semana (promedio)

N. únicos / Visitas (x 100)

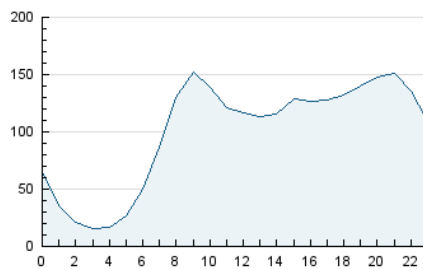


Páginas (x 100)

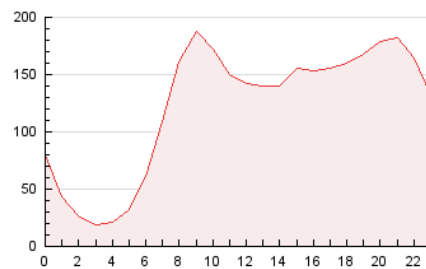


4.2 Por franja horaria (promedio)

Visitas_ (x 1000)

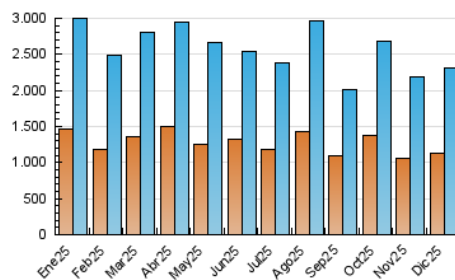


Páginas (x 1000)

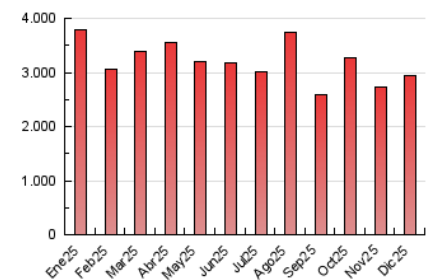


4.3 Por meses

N. únicos / Visitas (x 1000)



Páginas (x 1000)



5. Observaciones

Este Medio Electrónico de Comunicación ha sido medido por la herramienta Google Analytics de Google (GA4).

6. Definiciones básicas (Para más información ver Normas Técnicas para el Control de los Medios Electrónicos de Comunicación)

Página Vista:

Conjunto de ficheros enviado a un usuario como resultado de una petición del mismo recibida por el servidor. Cuando la página está formada por varios marcos (frames), el conjunto de los mismos tendrá, a efectos de cómputo, la consideración de una página unitaria.

Visita:

Una secuencia ininterrumpida de páginas servidas a un usuario válido. Si dicho usuario no realiza peticiones de páginas en un periodo de tiempo (30 min) la siguiente petición constituirá el inicio de una nueva visita.

Navegador Único:

Total de combinaciones únicas de una dirección IP y un identificador adicional. Los medios pueden utilizar cookies o el Identificador de Alta de registro.

Duración Página Vista:

Tiempo acumulado en segundos de todas las páginas vistas (en visitas de dos o más páginas vistas), dividido por el número total de páginas vistas.

Duración Visita:

Tiempo en segundos de todas las visitas de dos o más páginas vistas, dividido por el número total de visitas de dos o más páginas vistas.

Tráfico nacional:

Audiencia/difusión correspondiente a España medida en base a los datos de las direcciones IP registradas por el sistema de medición.

7. Opinión

De OJDinteractiva, la división de INFORMACIÓN Y CONTROL DE PUBLICACIONES S.A.:

Hemos examinado la información facilitada por el editor del medio electrónico para el periodo que comprende la presente certificación.

Nuestro examen se ha realizado de acuerdo con las normas y procedimientos establecidos en las Normas Técnicas para el Control de los Medios Electrónicos de Comunicación.

En nuestra opinión, la presente acta presenta razonablemente la difusión/audiencia registrada por este medio electrónico.

ADVERTENCIA:

El trabajo de OJDinteractiva, la división de INFORMACIÓN Y CONTROL DE PUBLICACIONES S.A (INTROL) se limita a la realización de pruebas para la revisión de los datos de recuento suministrados por el editor con la finalidad de expresar una opinión sobre la razonabilidad de dichos datos de acuerdo con las Normas Técnicas para el control de los MEC.

Por tanto, INTROL no acepta responsabilidad alguna por las inexactitudes o errores que puedan existir en los datos de recuento. Tampoco acepta ninguna responsabilidad por la falsedad en los datos de recuento recibidos del editor, ni por otros datos de medición que no están incluidos en el análisis.

- 2025

OJDinteractiva