



## INFORMACION Y CONTROL DE PUBLICACIONES, S.A.

Velázquez, 46, 1º Drcha - Tel. 91 435 00 32 Fax 91 435 96 05 - 28001 - MADRID  
Av. Diagonal 497, 5a planta - Tel 93 439 24 18 Fax 93 419 25 34 - 08029 - BARCELONA

**Título:** METROPOLIABIERTA.COM  
**URL Primaria:** http://www.metropoliabierta.com  
**Editor:** Metròpoli Abierta, S.L.  
**Domicilio:** Pau Clarís, 102, 2ª  
**Ciudad:** 08009 BARCELONA  
**Teléfono:**  
**Fax:**  
**E-mail:**  
**Clasificación:** Noticias e Información  
**Sub-Clasificación:** Noticias globales y actualidad



### 1. Cifras totales y promedios (Nacional e Internacional)

MES - AÑO	NAVEGADORES UNICOS	VISITAS	PAGINAS
Octubre - 2022	1.772.311	2.578.354	4.517.035
<b>PROMEDIO DIARIO</b>	<b>79.100</b>	<b>83.173</b>	<b>145.711</b>
<b>PROMEDIO LUNES-VIERNES</b>	75.730	79.539	143.024
<b>PROMEDIO SABADO-DOMINGO</b>	86.179	90.804	151.353
<b>PAGINAS / VISITAS</b>	1,75		
<b>DURACION MEDIA VISITAS</b>	0:00:32		
<b>DURACION MEDIA PAGINAS</b>	0:00:42		

### 2. Secciones (Nacional e Internacional)

	PAGINAS	%
<b>HOME</b>	53.138	1.18 %
<b>RESTO</b>	4.463.897	98.82 %

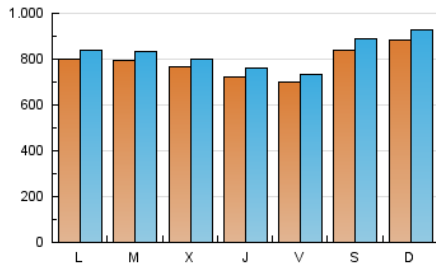
### 3. Por día del mes (Nacional e Internacional)

Día	N. únicos	Visitas	Páginas	Día	N. únicos	Visitas	Páginas	Día	N. únicos	Visitas	Páginas
1	96.547	105.001	167.192	11	103.541	109.716	183.736	21	87.937	93.175	158.047
2	79.327	84.439	142.134	12	100.393	104.961	192.451	22	131.136	138.148	210.593
3	61.186	63.909	120.191	13	76.854	80.627	143.967	23	152.122	159.840	244.604
4	56.397	58.360	113.961	14	72.826	76.288	134.326	24	138.507	145.758	232.152
5	41.867	43.605	93.336	15	67.261	70.187	125.014	25	86.406	90.787	162.746
6	58.476	60.767	118.577	16	66.379	69.771	131.185	26	84.114	88.523	151.053
7	60.551	63.466	116.975	17	65.387	68.792	130.165	27	81.300	85.182	149.483
8	82.198	85.443	145.252	18	71.041	74.307	133.723	28	58.069	60.242	120.537
9	75.878	78.000	128.041	19	79.353	83.842	149.784	29	42.457	44.289	91.718
10	63.884	67.492	123.527	20	72.317	76.931	142.263	30	68.484	72.918	127.795
								31	69.916	73.588	132.507

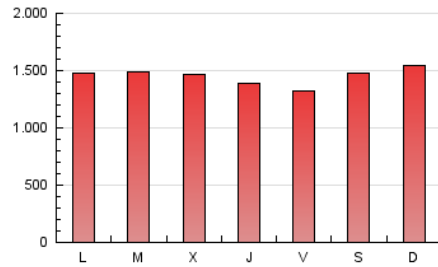
#### 4. Gráficas (Nacional e Internacional)

##### 4.1 Por día de la semana (promedio)

N. únicos / Visitas (x 100)

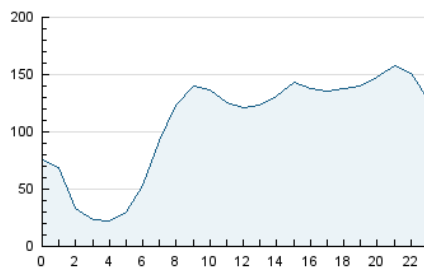


Páginas (x 100)

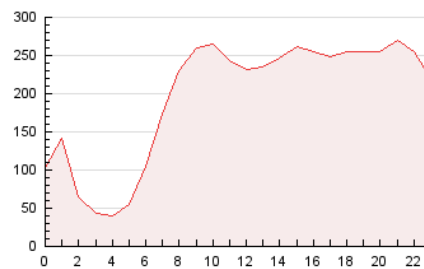


##### 4.2 Por franja horaria (promedio)

Visitas (x 1000)

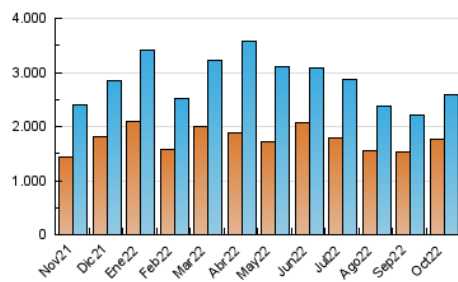


Páginas (x 1000)

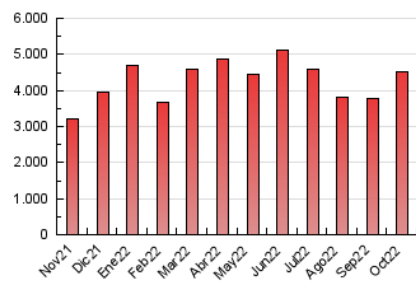


##### 4.3 Por meses

N. únicos / Visitas (x 1000)



Páginas (x 1000)





## INFORMACION Y CONTROL DE PUBLICACIONES, S.A.

Velázquez, 46, 1º Drcha - Tel. 91 435 00 32 Fax 91 435 96 05 - 28001 - MADRID  
Av. Diagonal 497, 5a planta - Tel 93 439 24 18 Fax 93 419 25 34 - 08029 - BARCELONA

### Anexo - Tráfico Nacional

**Título:** METROPOLIABIERTA.COM  
**URL Primaria:** http://www.metropoliabierta.com  
**Editor:** Metrópoli Abierta, S.L.  
**Domicilio:** Pau Clarís, 102, 2ª  
**Ciudad:** 08009 BARCELONA  
**Teléfono:**  
**Fax:**  
**E-mail:**  
**Clasificación:** Noticias e Información  
**Sub-Clasificación:** Noticias globales y actualidad



#### 1. Cifras totales y promedios (Nacional)

MES - AÑO	NAVEGADORES UNICOS	VISITAS	PAGINAS
Octubre - 2022	1.668.602	2.458.641	4.309.383
<b>PROMEDIO DIARIO</b>	<b>75.462</b>	<b>79.311</b>	<b>139.012</b>
<b>PROMEDIO LUNES-VIERNES</b>	<b>72.027</b>	<b>75.615</b>	<b>135.983</b>
<b>PROMEDIO SABADO-DOMINGO</b>	<b>82.674</b>	<b>87.074</b>	<b>145.374</b>
<b>PAGINAS / VISITAS</b>	<b>1,75</b>		
<b>DURACION MEDIA VISITAS</b>	<b>0:00:32</b>		
<b>DURACION MEDIA PAGINAS</b>	<b>0:00:43</b>		

#### 2. Secciones (Nacional)

	PAGINAS	%
<b>HOME</b>	49.379	1.15 %
<b>RESTO</b>	4.260.004	98.85 %

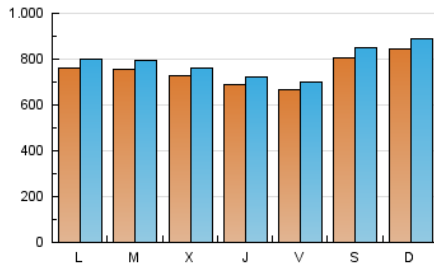
#### 3. Por día del mes (Nacional)

Día	N. únicos	Visitas	Páginas	Día	N. únicos	Visitas	Páginas	Día	N. únicos	Visitas	Páginas
1	93.441	101.681	162.432	11	100.450	106.457	177.562	21	84.048	89.041	150.763
2	76.076	81.001	137.047	12	96.648	100.897	185.431	22	127.265	134.016	204.436
3	57.986	60.505	112.952	13	73.708	77.323	137.910	23	147.169	154.605	236.468
4	52.844	54.586	107.572	14	69.704	73.024	128.445	24	132.577	139.530	219.847
5	38.751	40.286	87.419	15	64.030	66.753	119.929	25	81.228	85.297	153.659
6	55.491	57.617	112.768	16	63.001	66.166	125.300	26	78.738	82.777	142.181
7	57.746	60.524	111.142	17	61.981	65.195	122.967	27	76.764	80.312	142.178
8	79.256	82.305	139.552	18	67.506	70.574	127.205	28	54.770	56.761	114.927
9	73.013	74.979	122.662	19	75.880	80.187	143.225	29	39.347	40.958	85.300
10	60.945	64.392	117.897	20	68.560	72.957	133.470	30	64.146	68.272	120.613
								31	66.251	69.663	126.124

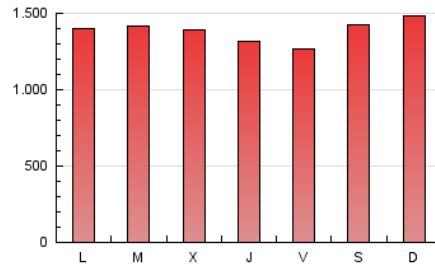
#### 4. Gráficas (Nacional)

##### 4.1 Por día de la semana (promedio)

N. únicos / Visitas (x 100)

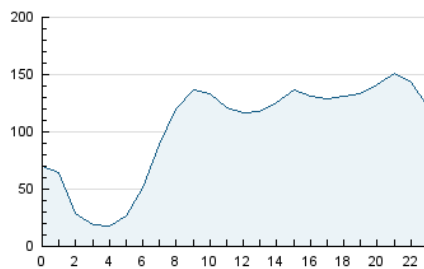


Páginas (x 100)

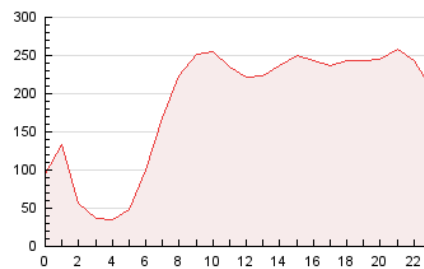


##### 4.2 Por franja horaria (promedio)

Visitas\_ (x 1000)

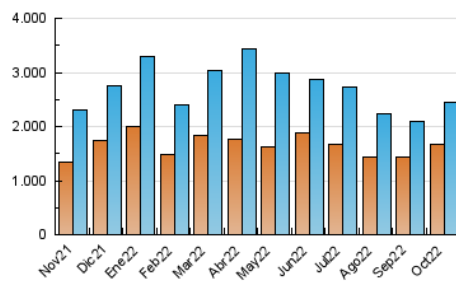


Páginas (x 1000)

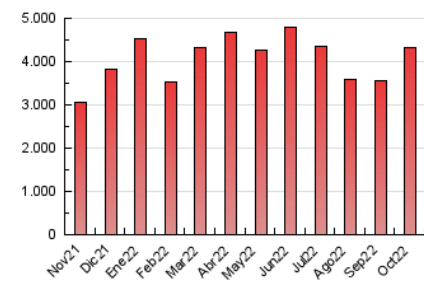


##### 4.3 Por meses

N. únicos / Visitas (x 1000)



Páginas (x 1000)



## 5. Observaciones

Este Medio Electrónico de Comunicación ha sido medido por la herramienta Google Analytics de Google (Universal Analytics)

## 6. Definiciones básicas (Para más información ver Normas Técnicas para el Control de los Medios Electrónicos de Comunicación)

### Página Vista:

Conjunto de ficheros enviado a un usuario como resultado de una petición del mismo recibida por el servidor. Cuando la página está formada por varios marcos (frames), el conjunto de los mismos tendrá, a efectos de cómputo, la consideración de una página unitaria.

### Visita:

Una secuencia ininterrumpida de páginas servidas a un usuario válido. Si dicho usuario no realiza peticiones de páginas en un periodo de tiempo (30 min) la siguiente petición constituirá el inicio de una nueva visita.

### Navegador Único:

Total de combinaciones únicas de una dirección IP y un identificador adicional. Los medios pueden utilizar cookies o el Identificador de Alta de registro.

### Duración Página Vista:

Tiempo acumulado en segundos de todas las páginas vistas (en visitas de dos o más páginas vistas), dividido por el número total de páginas vistas.

### Duración Visita:

Tiempo en segundos de todas las visitas de dos o más páginas vistas, dividido por el número total de visitas de dos o más páginas vistas.

### Tráfico nacional:

Audiencia/difusión correspondiente a España medida en base a los datos de las direcciones IP registradas por el sistema de medición.

## 7. Opinión

De OJDinteractiva, la división de INFORMACIÓN Y CONTROL DE PUBLICACIONES S.A.:

Hemos examinado la información facilitada por el editor del medio electrónico para el periodo que comprende la presente certificación.

Nuestro examen se ha realizado de acuerdo con las normas y procedimientos establecidos en las Normas Técnicas para el Control de los Medios Electrónicos de Comunicación.

En nuestra opinión, la presente acta presenta razonablemente la difusión/audiencia registrada por este medio electrónico.

### ADVERTENCIA:

El trabajo de OJDinteractiva, la división de INFORMACIÓN Y CONTROL DE PUBLICACIONES S.A (INTROL) se limita a la realización de pruebas para la revisión de los datos de recuento suministrados por el editor con la finalidad de expresar una opinión sobre la razonabilidad de dichos datos de acuerdo con las Normas Técnicas para el control de los MEC. Por tanto, INTROL no acepta responsabilidad alguna por las inexactitudes o errores que puedan existir en los datos de recuento. Tampoco acepta ninguna responsabilidad por la falsedad en los datos de recuento recibidos del editor, ni por otros datos de medición que no están incluidos en el análisis.

Noviembre - 2022

OJDinteractiva