



## INFORMACION Y CONTROL DE PUBLICACIONES, S.A.

Velázquez, 46, 1º Drcha - Tel. 91 435 00 32 Fax 91 435 96 05 - 28001 - MADRID  
 Entença, 218 Entr. 7 - Tel 93 439 24 18 Fax 93 419 25 34 - 08029 - BARCELONA

**Título:** METROPOLIABIERTA.COM  
**URL Primaria:** http://www.metropoliabierta.com  
**Editor:** Metrópoli Abierta, S.L.  
**Domicilio:** Pau Clarís, 102, 2ª  
**Ciudad:** 08009 BARCELONA  
**Teléfono:**  
**Fax:**  
**E-mail:**  
**Clasificación:** Noticias e Información  
**Sub-Clasificación:** Noticias globales y actualidad



### 1. Cifras totales y promedios (Nacional e Internacional)

MES - AÑO	NAVEGADORES UNICOS	VISITAS	PAGINAS
Septiembre - 2020	1.346.712	2.166.901	2.890.262
<b>PROMEDIO DIARIO</b>	<b>65.291</b>	<b>72.230</b>	<b>96.342</b>
<b>PROMEDIO LUNES-VIERNES</b>	66.142	73.415	97.567
<b>PROMEDIO SABADO-DOMINGO</b>	62.949	68.972	92.972
<b>PAGINAS / VISITAS</b>	1,33		
<b>DURACION MEDIA VISITAS</b>	0:01:01		
<b>DURACION MEDIA PAGINAS</b>	0:02:59		

### 2. Secciones (Nacional e Internacional)

	PAGINAS	%
<b>HOME</b>	150.067	5.19 %
<b>RESTO</b>	2.740.195	94.81 %

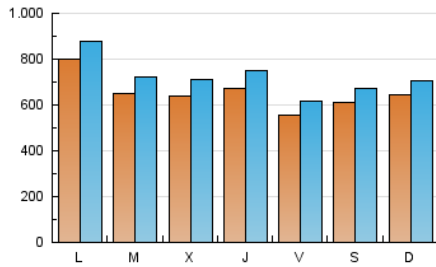
### 3. Por día del mes (Nacional e Internacional)

Día	N. únicos	Visitas	Páginas	Día	N. únicos	Visitas	Páginas	Día	N. únicos	Visitas	Páginas
1	64.029	71.566	96.117	11	45.087	50.145	66.083	21	57.205	62.755	83.061
2	63.546	70.045	93.018	12	36.876	40.711	55.065	22	57.495	64.367	85.376
3	73.676	82.319	107.629	13	37.549	41.446	55.975	23	89.287	98.364	126.152
4	69.034	77.262	103.031	14	62.005	67.966	92.659	24	62.897	68.970	88.745
5	114.628	123.814	171.744	15	60.270	67.431	91.301	25	39.713	44.253	58.491
6	102.599	112.040	151.578	16	53.425	61.054	84.246	26	41.575	46.356	61.798
7	110.264	120.892	158.589	17	79.080	89.817	124.904	27	55.490	60.611	78.077
8	94.283	103.302	136.507	18	68.179	76.082	101.777	28	90.401	99.576	130.928
9	76.411	85.432	112.095	19	51.990	57.594	76.969	29	48.454	53.231	70.851
10	53.323	59.315	78.397	20	62.882	69.200	92.573	30	37.063	40.985	56.526

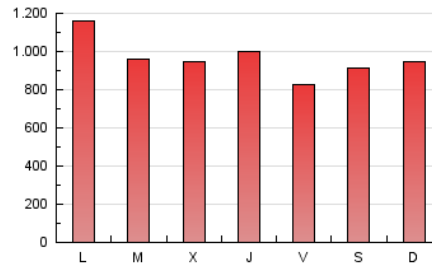
4. Gráficas (Nacional e Internacional)

4.1 Por día de la semana (promedio)

N. únicos / Visitas (x 100)

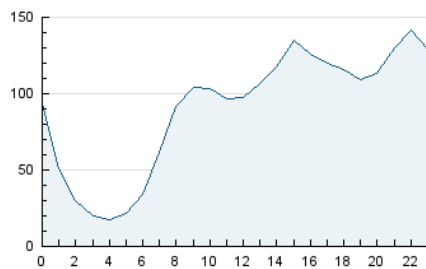


Páginas (x 100)

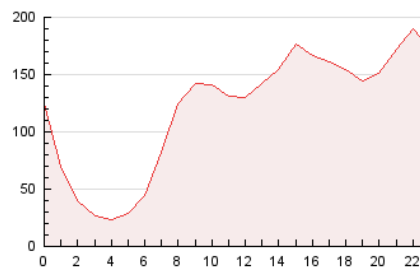


4.2 Por franja horaria (promedio)

Visitas (x 1000)

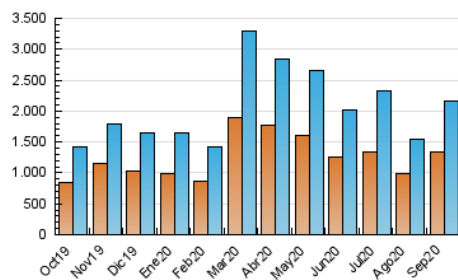


Páginas (x 1000)

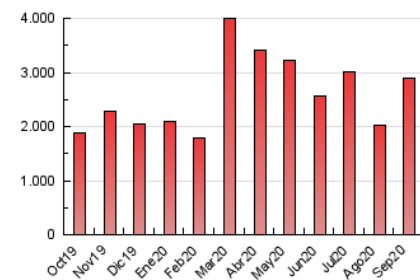


4.3 Por meses

N. únicos / Visitas (x 1000)



Páginas (x 1000)





## INFORMACION Y CONTROL DE PUBLICACIONES, S.A.

Velázquez, 46, 1º Drcha - Tel. 91 435 00 32 Fax 91 435 96 05 - 28001 - MADRID  
 Entença, 218 Entr. 7 - Tel 93 439 24 18 Fax 93 419 25 34 - 08029 - BARCELONA

### Anexo - Tráfico Nacional

**Título:** METROPOLIABIERTA.COM  
**URL Primaria:** http://www.metropoliabierta.com  
**Editor:** Metrópoli Abierta, S.L.  
**Domicilio:** Pau Claris, 102, 2ª  
**Ciudad:** 08009 BARCELONA  
**Teléfono:**  
**Fax:**  
**E-mail:**  
**Clasificación:** Noticias e Información  
**Sub-Clasificación:** Noticias globales y actualidad



#### 1. Cifras totales y promedios (Nacional)

MES - AÑO	NAVEGADORES UNICOS	VISITAS	PAGINAS
Septiembre - 2020	1.226.410	2.026.231	2.716.966
<b>PROMEDIO DIARIO</b>	<b>60.869</b>	<b>67.541</b>	<b>90.566</b>
<b>PROMEDIO LUNES-VIERNES</b>	<b>61.584</b>	<b>68.572</b>	<b>91.606</b>
<b>PROMEDIO SABADO-DOMINGO</b>	<b>58.904</b>	<b>64.706</b>	<b>87.706</b>
<b>PAGINAS / VISITAS</b>	<b>1,34</b>		
<b>DURACION MEDIA VISITAS</b>	<b>0:01:02</b>		
<b>DURACION MEDIA PAGINAS</b>	<b>0:02:57</b>		

#### 2. Secciones (Nacional)

	PAGINAS	%
<b>HOME</b>	144.006	5.30 %
<b>RESTO</b>	2.572.960	94.70 %

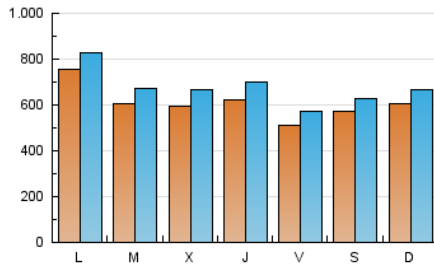
#### 3. Por día del mes (Nacional)

Día	N. únicos	Visitas	Páginas	Día	N. únicos	Visitas	Páginas	Día	N. únicos	Visitas	Páginas
1	59.791	67.072	90.600	11	41.092	45.906	60.893	21	52.870	58.183	77.476
2	59.364	65.542	87.578	12	33.140	36.798	50.175	22	52.967	59.589	79.595
3	69.282	77.638	101.823	13	34.097	37.808	51.503	23	84.144	92.919	119.599
4	64.727	72.682	97.208	14	58.155	63.883	87.491	24	58.088	63.879	82.789
5	110.130	119.058	165.842	15	55.703	62.565	85.399	25	35.515	39.798	53.144
6	98.309	107.489	145.816	16	49.121	56.487	78.630	26	37.781	42.353	56.923
7	104.690	114.936	151.059	17	73.159	83.562	117.320	27	50.681	55.545	72.016
8	88.913	97.614	129.307	18	63.499	71.114	95.540	28	85.544	94.412	124.638
9	71.717	80.438	105.768	19	48.135	53.544	72.017	29	44.385	48.863	65.490
10	48.750	54.466	72.290	20	58.960	65.052	87.352	30	33.371	37.036	51.685

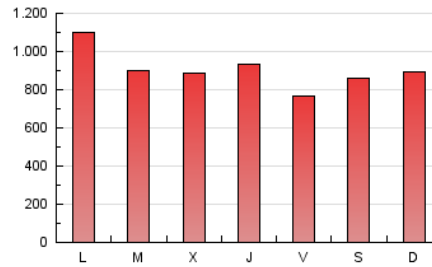
#### 4. Gráficas (Nacional)

##### 4.1 Por día de la semana (promedio)

N. únicos / Visitas (x 100)

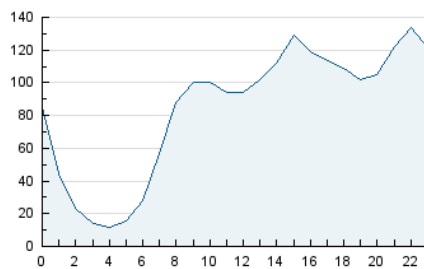


Páginas (x 100)

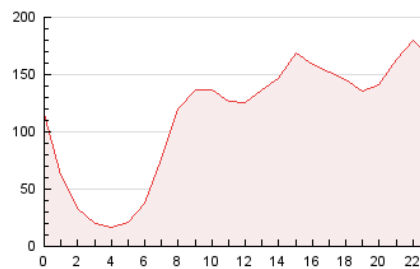


##### 4.2 Por franja horaria (promedio)

Visitas (x 1000)

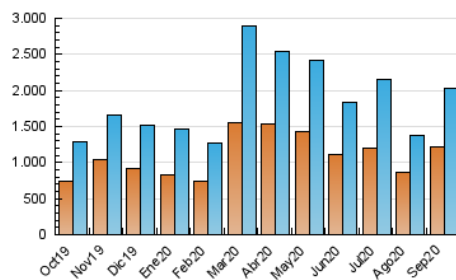


Páginas (x 1000)

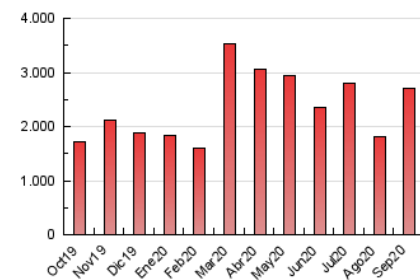


##### 4.3 Por meses

N. únicos / Visitas (x 1000)



Páginas (x 1000)



## 5. Observaciones

Este Medio Electrónico de Comunicación ha sido medido por la herramienta Google Analytics de Google

## 6. Definiciones básicas (Para más información ver Normas Técnicas para el Control de los Medios Electrónicos de Comunicación)

### Página Vista:

Conjunto de ficheros enviado a un usuario como resultado de una petición del mismo recibida por el servidor. Cuando la página está formada por varios marcos (frames), el conjunto de los mismos tendrá, a efectos de cómputo, la consideración de una página unitaria.

### Visita:

Una secuencia ininterrumpida de páginas servidas a un usuario válido. Si dicho usuario no realiza peticiones de páginas en un periodo de tiempo (30 min) la siguiente petición constituirá el inicio de una nueva visita.

### Navegador Único:

Total de combinaciones únicas de una dirección IP y un identificador adicional. Los medios pueden utilizar cookies o el Identificador de Alta de registro.

### Duración Página Vista:

Tiempo acumulado en segundos de todas las páginas vistas (en visitas de dos o más páginas vistas), dividido por el número total de páginas vistas.

### Duración Visita:

Tiempo en segundos de todas las visitas de dos o más páginas vistas, dividido por el número total de visitas de dos o más páginas vistas.

### Tráfico nacional:

Audiencia/difusión correspondiente a España medida en base a los datos de las direcciones IP registradas por el sistema de medición.

## 7. Opinión

De OJDinteractiva, la división de INFORMACIÓN Y CONTROL DE PUBLICACIONES S.A.:

Hemos examinado la información facilitada por el editor del medio electrónico para el periodo que comprende la presente certificación.

Nuestro examen se ha realizado de acuerdo con las normas y procedimientos establecidos en las Normas Técnicas para el Control de los Medios Electrónicos de Comunicación.

En nuestra opinión, la presente acta presenta razonablemente la difusión/audiencia registrada por este medio electrónico.

### ADVERTENCIA:

El trabajo de OJDinteractiva, la división de INFORMACIÓN Y CONTROL DE PUBLICACIONES S.A (INTROL) se limita a la realización de pruebas para la revisión de los datos de recuento suministrados por el editor con la finalidad de expresar una opinión sobre la razonabilidad de dichos datos de acuerdo con las Normas Técnicas para el control de los MEC.

Por tanto, INTROL no acepta responsabilidad alguna por las inexactitudes o errores que puedan existir en los datos de recuento. Tampoco acepta ninguna responsabilidad por la falsedad en los datos de recuento recibidos del editor, ni por otros datos de medición que no están incluidos en el análisis.

Octubre - 2020

OJDinteractiva