



INFORMACION Y CONTROL DE PUBLICACIONES, S.A.

Velázquez, 46, 1º Drcha - Tel. 91 435 00 32 Fax 91 435 96 05 - 28001 - MADRID
Entença, 218 Entr. 7 - Tel 93 439 24 18 Fax 93 419 25 34 - 08029 - BARCELONA

Título: METROPOLIABIERTA.COM
URL Primaria: http://www.metropoliabierta.com
Editor: Metrópoli Abierta, S.L.
Domicilio: Pau Clarís, 102, 2ª
Ciudad: 08009 BARCELONA
Teléfono:
Fax:
E-mail:
Clasificación: Noticias e Información
Sub-Clasificación: Noticias globales y actualidad



1. Cifras totales y promedios (Nacional e Internacional)

MES - AÑO	NAVEGADORES UNICOS	VISITAS	PAGINAS
Julio - 2021	952.781	1.602.814	2.330.474
PROMEDIO DIARIO	43.702	51.704	75.177
PROMEDIO LUNES-VIERNES	44.782	53.468	78.218
PROMEDIO SABADO-DOMINGO	41.061	47.392	67.743
PAGINAS / VISITAS	1,45		
DURACION MEDIA VISITAS	0:01:16		
DURACION MEDIA PAGINAS	0:02:44		

2. Secciones (Nacional e Internacional)

	PAGINAS	%
HOME	223.238	9.58 %
RESTO	2.107.236	90.42 %

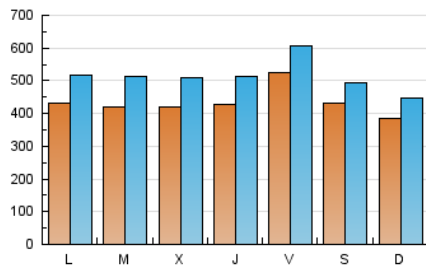
3. Por día del mes (Nacional e Internacional)

Día	N. únicos	Visitas	Páginas	Día	N. únicos	Visitas	Páginas	Día	N. únicos	Visitas	Páginas
1	60.230	72.180	104.209	11	31.208	36.222	53.179	21	38.223	45.939	70.308
2	90.916	105.300	140.141	12	38.864	48.334	72.244	22	33.926	40.587	61.132
3	61.375	70.165	98.021	13	46.806	59.309	88.131	23	34.392	41.930	64.179
4	49.061	57.442	84.003	14	51.455	63.556	93.354	24	35.197	41.860	60.741
5	57.244	68.555	100.120	15	46.403	57.760	83.934	25	38.676	45.002	64.671
6	46.333	57.679	87.486	16	49.103	56.352	80.013	26	37.701	43.845	63.939
7	42.350	51.359	76.934	17	45.860	51.950	71.265	27	36.971	43.273	64.557
8	40.451	47.281	67.884	18	35.415	40.508	58.318	28	36.718	42.562	62.108
9	40.968	47.247	68.521	19	38.085	45.627	68.756	29	33.591	39.040	58.438
10	31.227	36.071	52.857	20	38.288	45.226	67.934	30	46.184	53.345	76.469
								31	41.526	47.308	66.628

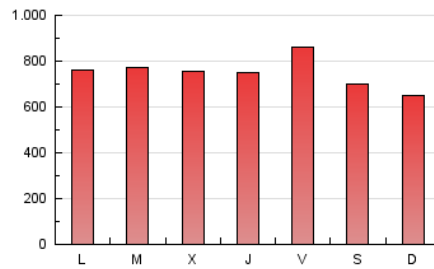
4. Gráficas (Nacional e Internacional)

4.1 Por día de la semana (promedio)

N. únicos / Visitas (x 100)

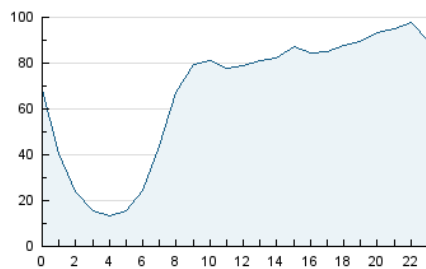


Páginas (x 100)

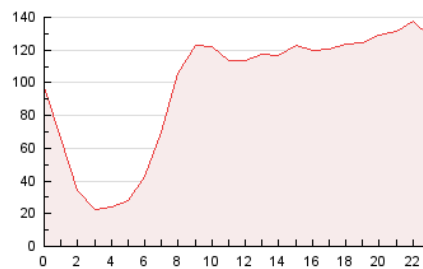


4.2 Por franja horaria (promedio)

Visitas (x 1000)

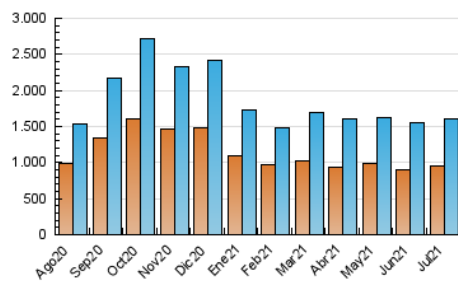


Páginas (x 1000)

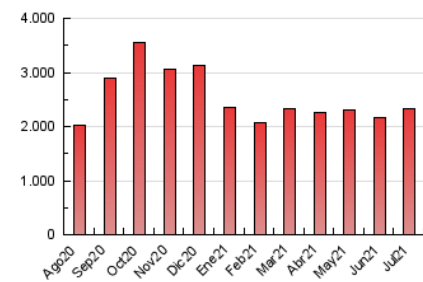


4.3 Por meses

N. únicos / Visitas (x 1000)



Páginas (x 1000)





INFORMACION Y CONTROL DE PUBLICACIONES, S.A.

Velázquez, 46, 1º Drcha - Tel. 91 435 00 32 Fax 91 435 96 05 - 28001 - MADRID
 Entença, 218 Entr. 7 - Tel 93 439 24 18 Fax 93 419 25 34 - 08029 - BARCELONA

Anexo - Tráfico Nacional

Título: METROPOLIABIERTA.COM
URL Primaria: http://www.metropoliabierta.com
Editor: Metrópoli Abierta, S.L.
Domicilio: Pau Claris, 102, 2ª
Ciudad: 08009 BARCELONA
Teléfono:
Fax:
E-mail:
Clasificación: Noticias e Información
Sub-Clasificación: Noticias globales y actualidad



1. Cifras totales y promedios (Nacional)

MES - AÑO	NAVEGADORES UNICOS	VISITAS	PAGINAS
Julio - 2021	830.225	1.456.199	2.093.876
PROMEDIO DIARIO	39.291	46.974	67.544
PROMEDIO LUNES-VIERNES	40.295	48.639	70.477
PROMEDIO SABADO-DOMINGO	36.837	42.905	60.377
PAGINAS / VISITAS	1,44		
DURACION MEDIA VISITAS	0:01:17		
DURACION MEDIA PAGINAS	0:02:53		

2. Secciones (Nacional)

	PAGINAS	%
HOME	214.088	10.22 %
RESTO	1.879.788	89.78 %

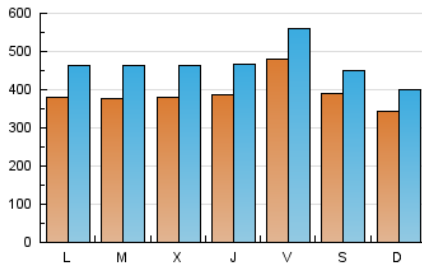
3. Por día del mes (Nacional)

Día	N. únicos	Visitas	Páginas	Día	N. únicos	Visitas	Páginas	Día	N. únicos	Visitas	Páginas
1	56.411	67.973	93.255	11	25.946	30.753	45.999	21	34.773	42.176	64.890
2	87.264	101.295	129.456	12	32.862	41.968	64.032	22	30.011	36.333	55.250
3	57.891	66.421	87.093	13	42.099	54.146	81.077	23	30.133	37.309	57.602
4	44.313	52.323	71.112	14	46.917	58.592	86.510	24	30.908	37.269	54.225
5	51.938	62.819	86.592	15	42.408	53.347	77.844	25	34.079	40.117	57.861
6	41.489	52.385	75.441	16	45.126	52.075	74.161	26	32.047	37.880	55.776
7	37.908	46.584	67.203	17	42.553	48.395	66.403	27	31.530	37.505	56.644
8	35.415	41.980	60.605	18	32.405	37.292	54.194	28	32.117	37.695	55.359
9	35.027	41.017	60.222	19	34.874	42.130	63.870	29	29.018	34.222	51.589
10	25.757	30.377	45.271	20	35.266	41.911	63.264	30	41.859	48.716	69.844
								31	37.679	43.194	61.232

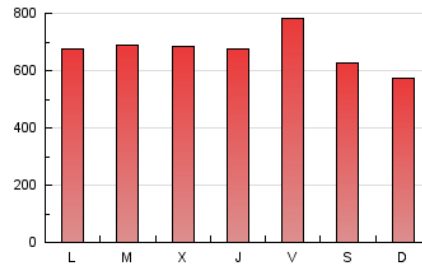
4. Gráficas (Nacional)

4.1 Por día de la semana (promedio)

N. únicos / Visitas (x 100)

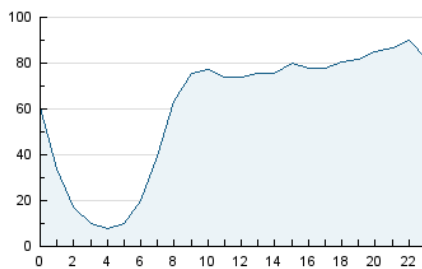


Páginas (x 100)

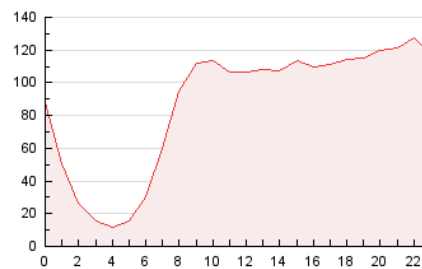


4.2 Por franja horaria (promedio)

Visitas (x 1000)

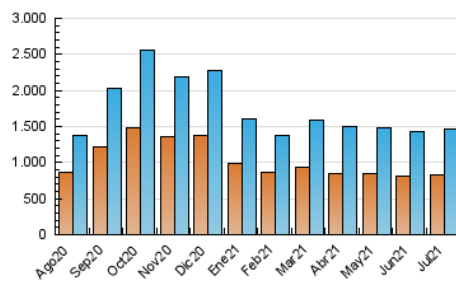


Páginas (x 1000)

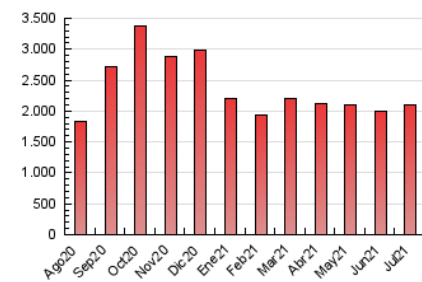


4.3 Por meses

N. únicos / Visitas (x 1000)



Páginas (x 1000)



5. Observaciones

Este Medio Electrónico de Comunicación ha sido medido por la herramienta Google Analytics de Google

6. Definiciones básicas (Para más información ver Normas Técnicas para el Control de los Medios Electrónicos de Comunicación)

Página Vista:

Conjunto de ficheros enviado a un usuario como resultado de una petición del mismo recibida por el servidor. Cuando la página está formada por varios marcos (frames), el conjunto de los mismos tendrá, a efectos de cómputo, la consideración de una página unitaria.

Visita:

Una secuencia ininterrumpida de páginas servidas a un usuario válido. Si dicho usuario no realiza peticiones de páginas en un periodo de tiempo (30 min) la siguiente petición constituirá el inicio de una nueva visita.

Navegador Único:

Total de combinaciones únicas de una dirección IP y un identificador adicional. Los medios pueden utilizar cookies o el Identificador de Alta de registro.

Duración Página Vista:

Tiempo acumulado en segundos de todas las páginas vistas (en visitas de dos o más páginas vistas), dividido por el número total de páginas vistas.

Duración Visita:

Tiempo en segundos de todas las visitas de dos o más páginas vistas, dividido por el número total de visitas de dos o más páginas vistas.

Tráfico nacional:

Audiencia/difusión correspondiente a España medida en base a los datos de las direcciones IP registradas por el sistema de medición.

7. Opinión

De OJDinteractiva, la división de INFORMACIÓN Y CONTROL DE PUBLICACIONES S.A.:

Hemos examinado la información facilitada por el editor del medio electrónico para el periodo que comprende la presente certificación.

Nuestro examen se ha realizado de acuerdo con las normas y procedimientos establecidos en las Normas Técnicas para el Control de los Medios Electrónicos de Comunicación.

En nuestra opinión, la presente acta presenta razonablemente la difusión/audiencia registrada por este medio electrónico.

ADVERTENCIA:

El trabajo de OJDinteractiva, la división de INFORMACIÓN Y CONTROL DE PUBLICACIONES S.A (INTROL) se limita a la realización de pruebas para la revisión de los datos de recuento suministrados por el editor con la finalidad de expresar una opinión sobre la razonabilidad de dichos datos de acuerdo con las Normas Técnicas para el control de los MEC.

Por tanto, INTROL no acepta responsabilidad alguna por las inexactitudes o errores que puedan existir en los datos de recuento. Tampoco acepta ninguna responsabilidad por la falsedad en los datos de recuento recibidos del editor, ni por otros datos de medición que no están incluidos en el análisis.

Agosto - 2021

OJDinteractiva