



INFORMACION Y CONTROL DE PUBLICACIONES, S.A.

Velázquez, 46, 1ª Drcha - Tel. 91 435 00 32 Fax 91 435 96 05 - 28001 - MADRID
Av. Diagonal 497, 5a planta - Tel 93 439 24 18 Fax 93 419 25 34 - 08029 - BARCELONA

Título: METROPOLIABIERTA.ELESPANOL.COM
URL Primaria: http://metropoliabierta.elespanol.com
Editor: Metrópoli Abierta, S.L.
Domicilio: Pau Clarís, 102, 2ª
Ciudad: 08009 BARCELONA
Teléfono:
Fax:
E-mail:
Clasificación: Noticias e Información
Sub-Clasificación: Noticias globales y actualidad



1. Cifras totales y promedios (Nacional e Internacional)

MES - AÑO	NAVEGADORES UNICOS	VISITAS	PAGINAS
Junio - 2025	1.377.982	2.616.897	3.268.812
PROMEDIO DIARIO	76.954	87.776	108.960
PROMEDIO LUNES-VIERNES	67.197	76.222	94.760
PROMEDIO SABADO-DOMINGO	99.719	114.736	142.096
PAGINAS / VISITAS	1,24		
DURACION MEDIA VISITAS	0:00:54		
TIEMPO INTERACCIÓN MEDIO	0:00:31		

2. Secciones (Nacional e Internacional)

	PAGINAS	%
HOME	274.386	8.39 %
RESTO	2.994.426	91.61 %

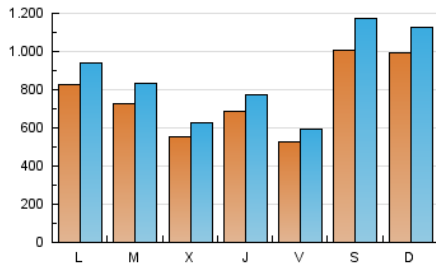
3. Por día del mes (Nacional e Internacional)

Día	N. únicos	Visitas	Páginas	Día	N. únicos	Visitas	Páginas	Día	N. únicos	Visitas	Páginas
1	53.697	60.545	75.216	11	85.549	96.614	119.292	21	77.443	89.135	109.253
2	71.555	81.591	100.150	12	86.910	94.093	115.850	22	117.329	137.384	162.727
3	61.432	69.040	85.729	13	55.264	61.871	77.182	23	82.693	90.746	114.484
4	42.411	48.968	61.370	14	65.354	72.385	90.158	24	63.024	70.531	91.724
5	65.039	74.976	93.407	15	64.706	74.332	92.627	25	35.155	39.899	54.310
6	59.244	68.306	83.702	16	48.730	57.041	71.303	26	40.181	46.037	59.687
7	66.747	76.321	90.597	17	65.278	76.846	92.221	27	53.202	58.630	75.167
8	91.213	99.501	118.129	18	57.795	65.804	81.790	28	192.713	230.738	296.961
9	129.878	152.355	177.008	19	83.739	94.249	121.275	29	168.271	192.279	243.192
10	101.859	117.392	141.937	20	42.094	47.206	60.271	30	80.111	88.463	112.093

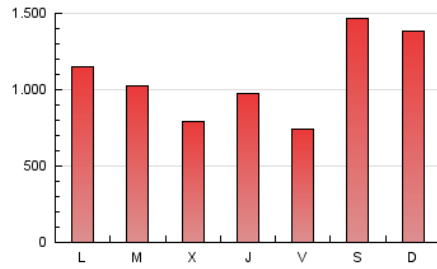
4. Gráficas (Nacional e Internacional)

4.1 Por día de la semana (promedio)

N. únicos / Visitas (x 100)

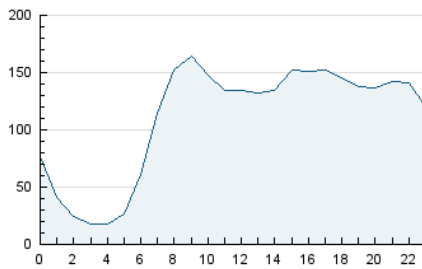


Páginas (x 100)

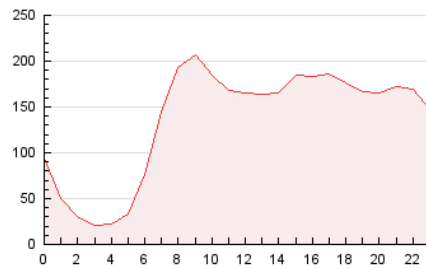


4.2 Por franja horaria (promedio)

Visitas_ (x 1000)

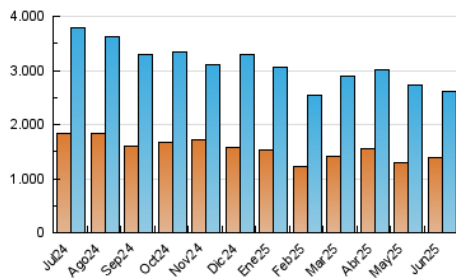


Páginas (x 1000)

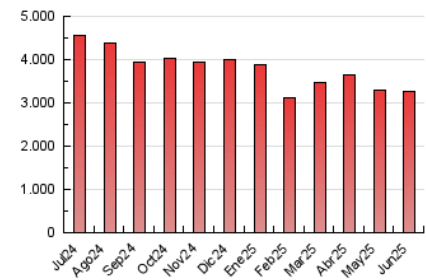


4.3 Por meses

N. únicos / Visitas (x 1000)



Páginas (x 1000)





INFORMACION Y CONTROL DE PUBLICACIONES, S.A.

Velázquez, 46, 1ª Drcha - Tel. 91 435 00 32 Fax 91 435 96 05 - 28001 - MADRID
Av. Diagonal 497, 5a planta - Tel 93 439 24 18 Fax 93 419 25 34 - 08029 - BARCELONA

Anexo - Tráfico Nacional

Título: METROPOLIABIERTA.ELESPANOL.COM
URL Primaria: http://metropoliabierta.elespanol.com
Editor: Metròpoli Abierta, S.L.
Domicilio: Pau Clarís, 102, 2ª
Ciudad: 08009 BARCELONA
Teléfono:
Fax:
E-mail:
Clasificación: Noticias e Información
Sub-Clasificación: Noticias globales y actualidad



1. Cifras totales y promedios (Nacional)

MES - AÑO	NAVEGADORES UNICOS	VISITAS	PAGINAS
Junio - 2025	1.323.909	2.541.496	3.171.516
PROMEDIO DIARIO	74.710	85.260	105.717
PROMEDIO LUNES-VIERNES	65.203	74.023	91.829
PROMEDIO SABADO-DOMINGO	96.893	111.480	138.122
PAGINAS / VISITAS	1,24		
DURACION MEDIA VISITAS	0:00:53		
TIEMPO INTERACCIÓN MEDIO	0:00:31		

2. Secciones (Nacional)

	PAGINAS	%
HOME	264.655	8.34 %
RESTO	2.906.861	91.66 %

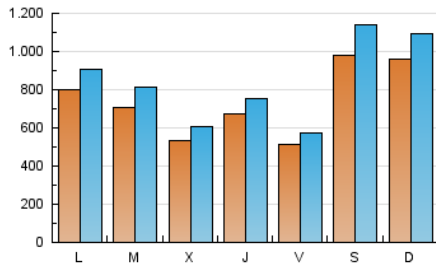
3. Por día del mes (Nacional)

Día	N. únicos	Visitas	Páginas	Día	N. únicos	Visitas	Páginas	Día	N. únicos	Visitas	Páginas
1	52.464	59.151	73.412	11	83.366	94.589	116.122	21	74.728	85.847	105.131
2	70.031	79.049	97.685	12	85.213	92.081	113.324	22	111.461	130.877	154.658
3	59.999	67.469	83.568	13	53.878	60.591	75.237	23	77.884	86.294	108.185
4	40.790	47.037	59.163	14	64.010	71.281	88.408	24	59.919	66.872	87.255
5	63.420	72.991	90.988	15	63.357	72.441	90.530	25	33.551	38.321	51.743
6	57.717	66.096	81.236	16	47.249	55.303	68.839	26	38.978	44.939	57.690
7	65.206	74.139	88.305	17	63.554	74.750	89.595	27	51.819	57.058	73.016
8	88.964	97.391	115.499	18	55.979	63.898	79.166	28	188.636	226.064	291.023
9	126.310	148.732	172.547	19	81.654	92.087	118.113	29	163.214	186.130	236.136
10	99.596	115.210	138.175	20	40.859	45.711	58.335	30	77.504	85.397	108.432

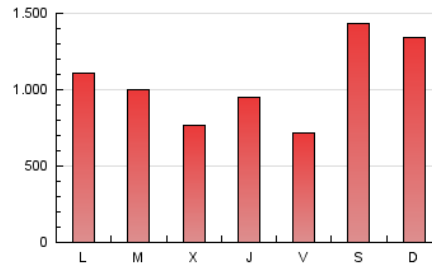
4. Gráficas (Nacional)

4.1 Por día de la semana (promedio)

N. únicos / Visitas (x 100)

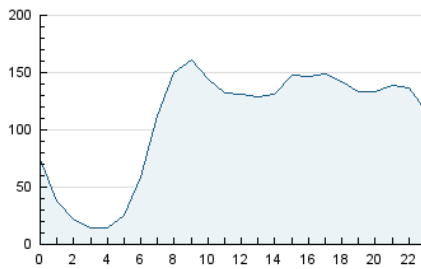


Páginas (x 100)

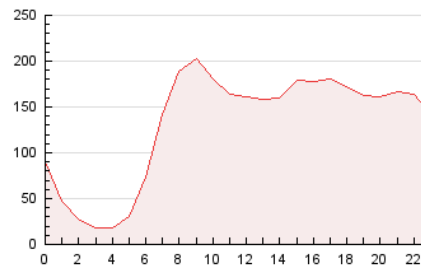


4.2 Por franja horaria (promedio)

Visitas_ (x 1000)

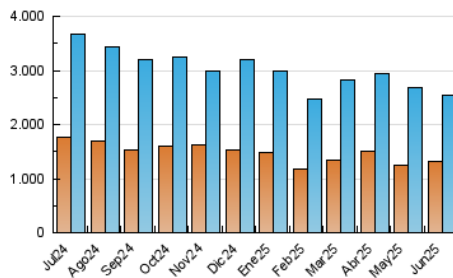


Páginas (x 1000)

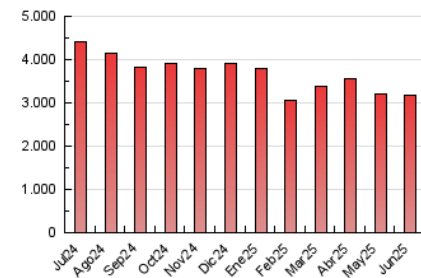


4.3 Por meses

N. únicos / Visitas (x 1000)



Páginas (x 1000)



5. Observaciones

Este Medio Electrónico de Comunicación ha sido medido por la herramienta Google Analytics de Google (GA4).

6. Definiciones básicas (Para más información ver Normas Técnicas para el Control de los Medios Electrónicos de Comunicación)

Página Vista:

Conjunto de ficheros enviado a un usuario como resultado de una petición del mismo recibida por el servidor. Cuando la página está formada por varios marcos (frames), el conjunto de los mismos tendrá, a efectos de cómputo, la consideración de una página unitaria.

Visita:

Una secuencia ininterrumpida de páginas servidas a un usuario válido. Si dicho usuario no realiza peticiones de páginas en un periodo de tiempo (30 min) la siguiente petición constituirá el inicio de una nueva visita.

Navegador Único:

Total de combinaciones únicas de una dirección IP y un identificador adicional. Los medios pueden utilizar cookies o el Identificador de Alta de registro.

Duración Página Vista:

Tiempo acumulado en segundos de todas las páginas vistas (en visitas de dos o más páginas vistas), dividido por el número total de páginas vistas.

Duración Visita:

Tiempo en segundos de todas las visitas de dos o más páginas vistas, dividido por el número total de visitas de dos o más páginas vistas.

Tráfico nacional:

Audiencia/difusión correspondiente a España medida en base a los datos de las direcciones IP registradas por el sistema de medición.

7. Opinión

De OJDinteractiva, la división de INFORMACIÓN Y CONTROL DE PUBLICACIONES S.A.:

Hemos examinado la información facilitada por el editor del medio electrónico para el periodo que comprende la presente certificación.

Nuestro examen se ha realizado de acuerdo con las normas y procedimientos establecidos en las Normas Técnicas para el Control de los Medios Electrónicos de Comunicación.

En nuestra opinión, la presente acta presenta razonablemente la difusión/audiencia registrada por este medio electrónico.

ADVERTENCIA:

El trabajo de OJDinteractiva, la división de INFORMACIÓN Y CONTROL DE PUBLICACIONES S.A (INTROL) se limita a la realización de pruebas para la revisión de los datos de recuento suministrados por el editor con la finalidad de expresar una opinión sobre la razonabilidad de dichos datos de acuerdo con las Normas Técnicas para el control de los MEC.

Por tanto, INTROL no acepta responsabilidad alguna por las inexactitudes o errores que puedan existir en los datos de recuento. Tampoco acepta ninguna responsabilidad por la falsedad en los datos de recuento recibidos del editor, ni por otros datos de medición que no están incluidos en el análisis.

Julio - 2025

OJDinteractiva