



## INFORMACION Y CONTROL DE PUBLICACIONES, S.A.

Velázquez, 46, 1º Drcha - Tel. 91 435 00 32 Fax 91 435 96 05 - 28001 - MADRID  
 Entença, 218 Entr. 7 - Tel 93 439 24 18 Fax 93 419 25 34 - 08029 - BARCELONA

**Título:** METROPOLIABIERTA.COM  
**URL Primaria:** http://www.metropoliabierta.com  
**Editor:** Negobusiness, S.L.  
**Domicilio:** C/ París, 157 entlo. 1ª  
**Ciudad:** 08036 BARCELONA  
**Teléfono:**  
**Fax:**  
**E-mail:**  
**Clasificación:** Noticias e Información  
**Sub-Clasificación:** Noticias globales y actualidad



### 1. Cifras totales y promedios (Nacional e Internacional)

MES - AÑO	NAVEGADORES UNICOS	VISITAS	PAGINAS
Junio - 2019	705.956	1.163.235	1.548.189
<b>PROMEDIO DIARIO</b>	<b>34.221</b>	<b>38.775</b>	<b>51.606</b>
<b>PROMEDIO LUNES-VIERNES</b>	<b>35.528</b>	<b>40.174</b>	<b>53.328</b>
<b>PROMEDIO SABADO-DOMINGO</b>	<b>31.607</b>	<b>35.976</b>	<b>48.163</b>
<b>PAGINAS / VISITAS</b>	<b>1,33</b>		
<b>DURACION MEDIA VISITAS</b>	<b>0:01:15</b>		
<b>DURACION MEDIA PAGINAS</b>	<b>0:03:39</b>		

### 2. Secciones (Nacional e Internacional)

	PAGINAS	%
<b>HOME</b>	55.888	3.61 %
<b>RESTO</b>	1.492.301	96.39 %

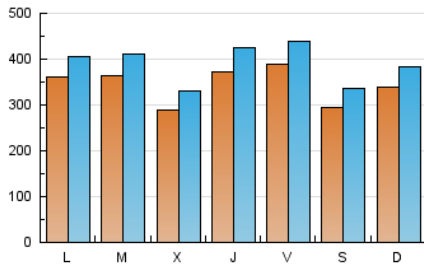
### 3. Por día del mes (Nacional e Internacional)

Día	N. únicos	Visitas	Páginas	Día	N. únicos	Visitas	Páginas	Día	N. únicos	Visitas	Páginas
1	29.772	35.343	48.488	11	33.765	38.714	51.757	21	23.568	26.665	36.617
2	32.228	37.853	51.245	12	26.673	29.916	40.924	22	24.031	28.624	40.439
3	28.509	32.219	42.654	13	26.684	30.174	41.227	23	30.618	34.696	47.209
4	40.864	44.225	54.749	14	28.183	31.581	42.505	24	31.985	36.628	49.422
5	24.723	28.741	37.991	15	28.861	32.612	43.640	25	36.304	41.566	56.791
6	43.812	48.074	61.807	16	40.267	44.045	57.959	26	35.393	40.598	55.091
7	60.728	67.012	83.775	17	39.602	44.263	59.504	27	50.036	58.455	79.951
8	32.056	35.436	45.126	18	34.995	39.473	53.293	28	42.868	49.767	65.457
9	29.457	34.246	45.626	19	29.180	32.865	43.836	29	32.194	36.061	47.550
10	43.885	49.393	62.721	20	28.797	33.147	46.488	30	36.584	40.843	54.347

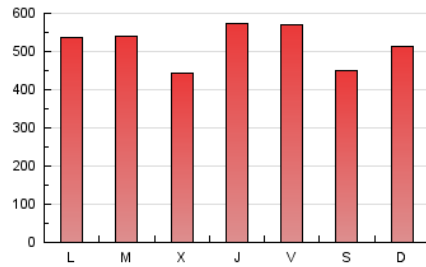
4. Gráficas (Nacional e Internacional)

4.1 Por día de la semana (promedio)

N. únicos / Visitas (x 100)

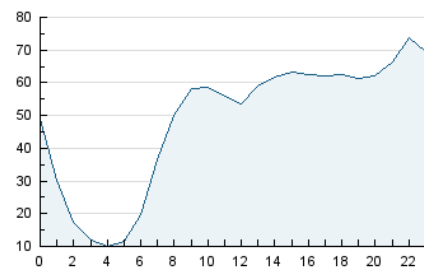


Páginas (x 100)

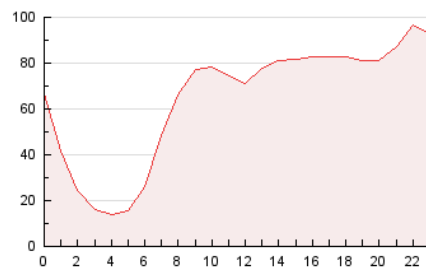


4.2 Por franja horaria (promedio)

Visitas (x 1000)

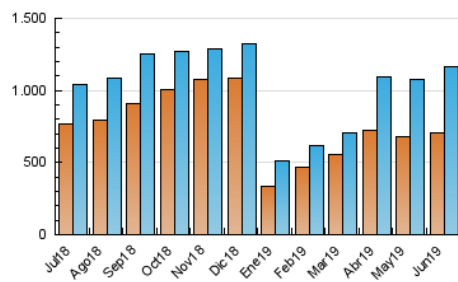


Páginas (x 1000)

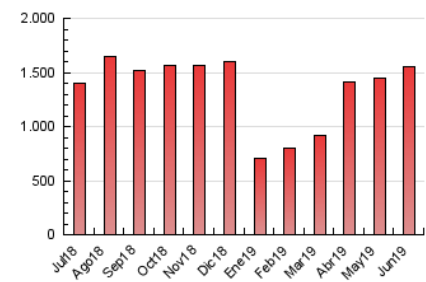


4.3 Por meses

N. únicos / Visitas (x 1000)



Páginas (x 1000)





## INFORMACION Y CONTROL DE PUBLICACIONES, S.A.

Velázquez, 46, 1º Drcha - Tel. 91 435 00 32 Fax 91 435 96 05 - 28001 - MADRID  
 Entença, 218 Entr. 7 - Tel 93 439 24 18 Fax 93 419 25 34 - 08029 - BARCELONA

### Anexo - Tráfico Nacional

**Título:** METROPOLIABIERTA.COM  
**URL Primaria:** http://www.metropoliabierta.com  
**Editor:** Negobusiness, S.L.  
**Domicilio:** C/ París, 157 entlo. 1ª  
**Ciudad:** 08036 BARCELONA  
**Teléfono:**  
**Fax:**  
**E-mail:**  
**Clasificación:** Noticias e Información  
**Sub-Clasificación:** Noticias globales y actualidad



#### 1. Cifras totales y promedios (Nacional)

MES - AÑO	NAVEGADORES UNICOS	VISITAS	PAGINAS
Junio - 2019	623.612	1.054.605	1.403.961
<b>PROMEDIO DIARIO</b>	<b>30.952</b>	<b>35.154</b>	<b>46.799</b>
<b>PROMEDIO LUNES-VIERNES</b>	<b>32.137</b>	<b>36.426</b>	<b>48.400</b>
<b>PROMEDIO SABADO-DOMINGO</b>	<b>28.581</b>	<b>32.608</b>	<b>43.595</b>
<b>PAGINAS / VISITAS</b>	<b>1,33</b>		
<b>DURACION MEDIA VISITAS</b>	<b>0:01:12</b>		
<b>DURACION MEDIA PAGINAS</b>	<b>0:03:31</b>		

#### 2. Secciones (Nacional)

	PAGINAS	%
<b>HOME</b>	52.481	3.74 %
<b>RESTO</b>	1.351.480	96.26 %

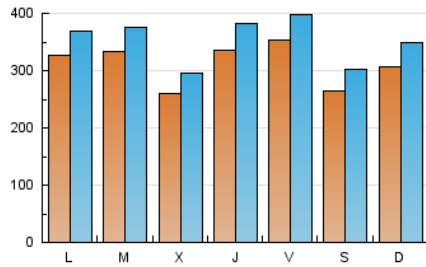
#### 3. Por día del mes (Nacional)

Día	N. únicos	Visitas	Páginas	Día	N. únicos	Visitas	Páginas	Día	N. únicos	Visitas	Páginas
1	26.472	31.615	43.329	11	30.638	35.235	47.229	21	21.248	24.047	33.248
2	28.787	33.978	45.918	12	23.634	26.595	36.645	22	21.390	25.594	36.240
3	25.154	28.511	38.060	13	23.197	26.427	36.390	23	27.716	31.448	42.716
4	37.870	40.877	50.579	14	24.962	28.110	37.980	24	29.018	33.320	44.903
5	22.032	25.721	34.064	15	25.774	29.196	39.114	25	33.200	38.106	52.206
6	38.873	42.733	54.561	16	36.868	40.342	53.012	26	32.146	36.965	50.220
7	55.830	61.606	76.529	17	35.816	40.132	54.086	27	46.162	54.084	73.917
8	29.111	32.173	40.787	18	31.543	35.712	48.264	28	39.000	45.411	59.800
9	26.324	30.789	40.983	19	25.821	29.222	39.124	29	29.487	33.084	43.551
10	40.538	45.647	57.815	20	26.058	30.062	42.389	30	33.883	37.863	50.302

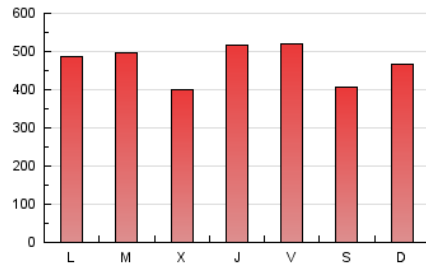
#### 4. Gráficas (Nacional)

##### 4.1 Por día de la semana (promedio)

N. únicos / Visitas (x 100)

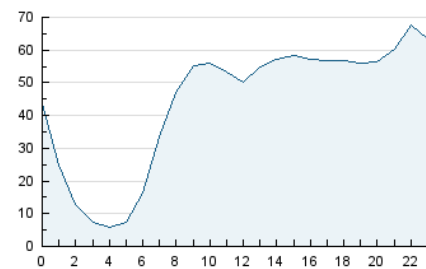


Páginas (x 100)

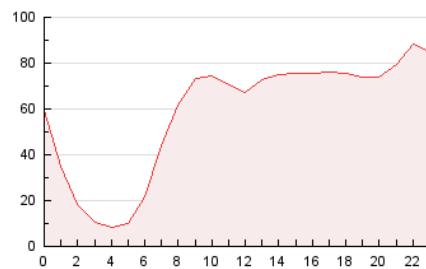


##### 4.2 Por franja horaria (promedio)

Visitas (x 1000)

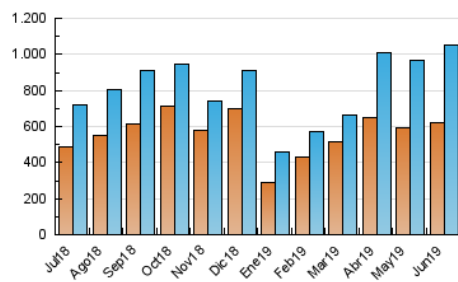


Páginas (x 1000)

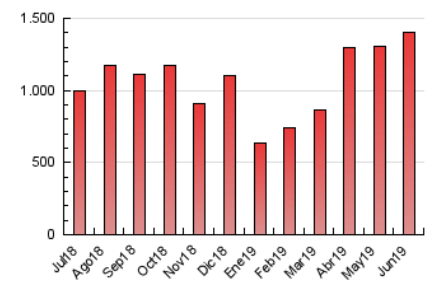


##### 4.3 Por meses

N. únicos / Visitas (x 1000)



Páginas (x 1000)



## 5. Observaciones

Este Medio Electrónico de Comunicación ha sido medido por la herramienta Google Analytics de Google

## 6. Definiciones básicas (Para más información ver Normas Técnicas para el Control de los Medios Electrónicos de Comunicación)

### Página Vista:

Conjunto de ficheros enviado a un usuario como resultado de una petición del mismo recibida por el servidor. Cuando la página está formada por varios marcos (frames), el conjunto de los mismos tendrá, a efectos de cómputo, la consideración de una página unitaria.

### Visita:

Una secuencia ininterrumpida de páginas servidas a un usuario válido. Si dicho usuario no realiza peticiones de páginas en un periodo de tiempo (30 min) la siguiente petición constituirá el inicio de una nueva visita.

### Navegador Único:

Total de combinaciones únicas de una dirección IP y un identificador adicional. Los medios pueden utilizar cookies o el Identificador de Alta de registro.

### Duración Página Vista:

Tiempo acumulado en segundos de todas las páginas vistas (en visitas de dos o más páginas vistas), dividido por el número total de páginas vistas.

### Duración Visita:

Tiempo en segundos de todas las visitas de dos o más páginas vistas, dividido por el número total de visitas de dos o más páginas vistas.

### Tráfico nacional:

Audiencia/difusión correspondiente a España medida en base a los datos de las direcciones IP registradas por el sistema de medición.

## 7. Opinión

De OJDinteractiva, la división de INFORMACIÓN Y CONTROL DE PUBLICACIONES S.A.:

Hemos examinado la información facilitada por el editor del medio electrónico para el periodo que comprende la presente certificación.

Nuestro examen se ha realizado de acuerdo con las normas y procedimientos establecidos en las Normas Técnicas para el Control de los Medios Electrónicos de Comunicación.

En nuestra opinión, la presente acta presenta razonablemente la difusión/audiencia registrada por este medio electrónico.

### ADVERTENCIA:

El trabajo de OJDinteractiva, la división de INFORMACIÓN Y CONTROL DE PUBLICACIONES S.A (INTROL) se limita a la realización de pruebas para la revisión de los datos de recuento suministrados por el editor con la finalidad de expresar una opinión sobre la razonabilidad de dichos datos de acuerdo con las Normas Técnicas para el control de los MEC.

Por tanto, INTROL no acepta responsabilidad alguna por las inexactitudes o errores que puedan existir en los datos de recuento. Tampoco acepta ninguna responsabilidad por la falsedad en los datos de recuento recibidos del editor, ni por otros datos de medición que no están incluidos en el análisis.

Julio - 2019

OJDinteractiva