



INFORMACION Y CONTROL DE PUBLICACIONES, S.A.

Velázquez, 46, 1º Drcha - Tel. 91 435 00 32 Fax 91 435 96 05 - 28001 - MADRID
 Entença, 218 Entr. 7 - Tel 93 439 24 18 Fax 93 419 25 34 - 08029 - BARCELONA

Título: METROPOLIABIERTA.COM
URL Primaria: http://www.metropoliabierta.com
Editor: Negobusiness, S.L.
Domicilio: París, 206 entresuelo
Ciudad: 08008 BARCELONA
Teléfono:
Fax:
E-mail:
Clasificación: Noticias e Información
Sub-Clasificación: Noticias globales y actualidad



1. Cifras totales y promedios (Nacional e Internacional)

MES - AÑO	NAVEGADORES UNICOS	VISITAS	PAGINAS
Abril - 2018	878.319	1.108.524	1.417.516
PROMEDIO DIARIO	35.663	36.951	47.251
PROMEDIO LUNES-VIERNES	32.842	34.150	43.435
PROMEDIO SABADO-DOMINGO	42.243	43.487	56.153
PAGINAS / VISITAS	1,28		
DURACION MEDIA VISITAS	0:00:30		
DURACION MEDIA PAGINAS	0:01:49		

2. Secciones (Nacional e Internacional)

	PAGINAS	%
HOME	17.274	1.22 %
RESTO	1.400.242	98.78 %

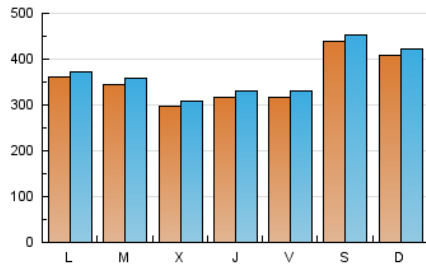
3. Por día del mes (Nacional e Internacional)

Día	N. únicos	Visitas	Páginas	Día	N. únicos	Visitas	Páginas	Día	N. únicos	Visitas	Páginas
1	46.477	47.658	60.065	11	43.835	46.067	59.763	21	26.425	27.173	32.271
2	39.870	41.561	53.181	12	39.922	41.683	52.799	22	30.213	30.952	37.091
3	6.055	6.729	10.176	13	39.523	40.758	51.671	23	31.803	32.798	40.147
4	7.425	8.188	12.152	14	72.557	74.644	99.323	24	37.450	38.671	46.719
5	15.444	16.683	22.022	15	59.064	60.997	81.231	25	31.120	32.396	42.534
6	24.629	26.079	33.582	16	36.608	37.998	47.571	26	34.043	35.131	44.949
7	47.831	49.541	64.335	17	45.549	46.759	55.780	27	31.165	32.125	43.103
8	43.188	44.581	58.511	18	36.062	37.016	45.708	28	28.617	29.359	37.650
9	44.309	45.864	58.907	19	37.014	38.451	47.586	29	25.813	26.479	34.901
10	48.585	50.794	65.155	20	31.775	32.936	40.590	30	27.505	28.453	38.043

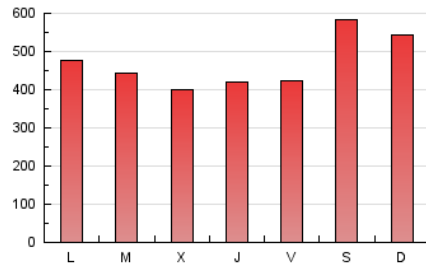
4. Gráficas (Nacional e Internacional)

4.1 Por día de la semana (promedio)

N. únicos / Visitas (x 100)

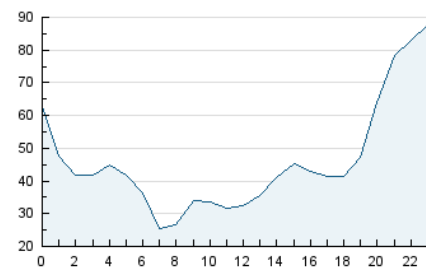


Páginas (x 100)



4.2 Por franja horaria (promedio)

Visitas (x 1000)

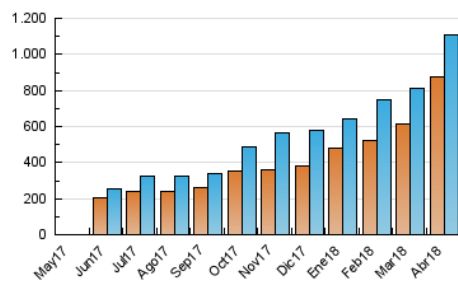


Páginas (x 1000)

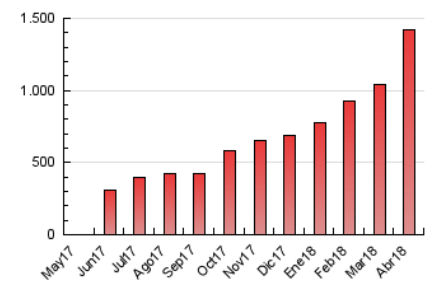


4.3 Por meses

N. únicos / Visitas (x 1000)



Páginas (x 1000)





INFORMACION Y CONTROL DE PUBLICACIONES, S.A.

Velázquez, 46, 1º Drcha - Tel. 91 435 00 32 Fax 91 435 96 05 - 28001 - MADRID
 Entença, 218 Entr. 7 - Tel 93 439 24 18 Fax 93 419 25 34 - 08029 - BARCELONA

Anexo - Tráfico Nacional

Título: METROPOLIABIERTA.COM
URL Primaria: http://www.metropoliabierta.com
Editor: Negobusiness, S.L.
Domicilio: París, 206 entresuelo
Ciudad: 08008 BARCELONA
Teléfono:
Fax:
E-mail:
Clasificación: Noticias e Información
Sub-Clasificación: Noticias globales y actualidad



1. Cifras totales y promedios (Nacional)

MES - AÑO	NAVEGADORES UNICOS	VISITAS	PAGINAS
Abril - 2018	543.939	729.975	956.855
PROMEDIO DIARIO	23.227	24.333	31.895
PROMEDIO LUNES-VIERNES	21.704	22.838	29.683
PROMEDIO SABADO-DOMINGO	26.778	27.819	37.056
PAGINAS / VISITAS	1,31		
DURACION MEDIA VISITAS	0:00:34		
DURACION MEDIA PAGINAS	0:01:51		

2. Secciones (Nacional)

	PAGINAS	%
HOME	16.054	1.68 %
RESTO	940.801	98.32 %

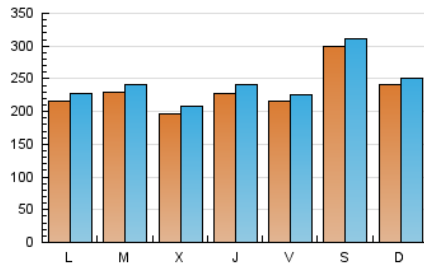
3. Por día del mes (Nacional)

Día	N. únicos	Visitas	Páginas	Día	N. únicos	Visitas	Páginas	Día	N. únicos	Visitas	Páginas
1	21.675	22.521	29.580	11	27.466	29.448	39.180	21	18.148	18.757	22.436
2	23.477	24.865	32.904	12	27.151	28.703	36.946	22	16.052	16.661	20.360
3	5.340	5.944	9.136	13	22.431	23.467	30.828	23	20.111	20.957	26.072
4	6.816	7.528	11.285	14	54.971	56.809	77.602	24	29.302	30.411	37.069
5	14.584	15.755	20.757	15	41.359	43.021	59.389	25	24.645	25.805	34.597
6	20.495	21.885	28.325	16	24.046	25.260	32.115	26	25.175	26.149	34.164
7	25.619	27.059	36.172	17	31.611	32.589	38.688	27	24.834	25.698	35.412
8	21.199	22.299	30.426	18	19.679	20.398	25.855	28	21.227	21.894	28.817
9	22.855	24.144	31.329	19	24.209	25.475	32.081	29	20.756	21.354	28.724
10	25.789	27.594	36.348	20	18.366	19.302	24.544	30	17.410	18.223	25.714

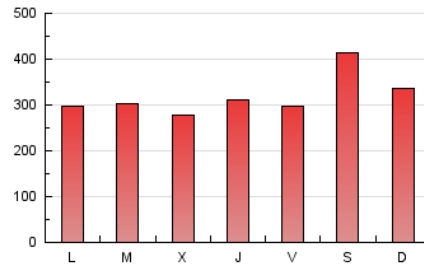
4. Gráficas (Nacional)

4.1 Por día de la semana (promedio)

N. únicos / Visitas (x 100)

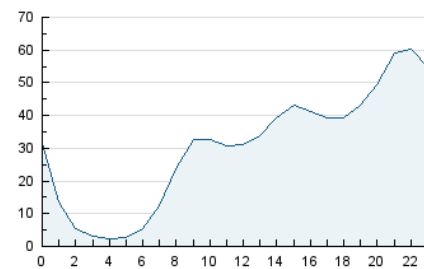


Páginas (x 100)

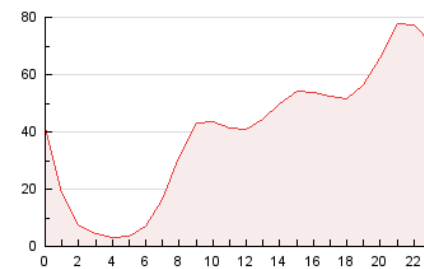


4.2 Por franja horaria (promedio)

Visitas (x 1000)

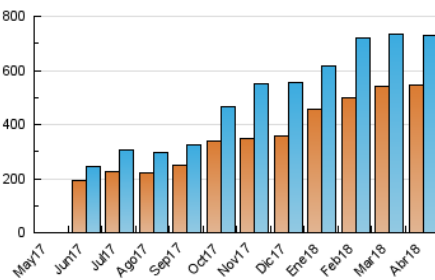


Páginas (x 1000)

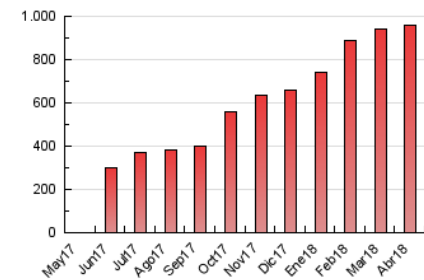


4.3 Por meses

N. únicos / Visitas (x 1000)



Páginas (x 1000)



5. Observaciones

Este Medio Electrónico de Comunicación ha sido medido por la herramienta Google Analytics de Google

6. Definiciones básicas (Para más información ver Normas Técnicas para el Control de los Medios Electrónicos de Comunicación)

Página Vista:

Conjunto de ficheros enviado a un usuario como resultado de una petición del mismo recibida por el servidor. Cuando la página está formada por varios marcos (frames), el conjunto de los mismos tendrá, a efectos de cómputo, la consideración de una página unitaria.

Visita:

Una secuencia ininterrumpida de páginas servidas a un usuario válido. Si dicho usuario no realiza peticiones de páginas en un periodo de tiempo (30 min) la siguiente petición constituirá el inicio de una nueva visita.

Navegador Único:

Total de combinaciones únicas de una dirección IP y un identificador adicional. Los medios pueden utilizar cookies o el Identificador de Alta de registro.

Duración Página Vista:

Tiempo acumulado en segundos de todas las páginas vistas (en visitas de dos o más páginas vistas), dividido por el número total de páginas vistas.

Duración Visita:

Tiempo en segundos de todas las visitas de dos o más páginas vistas, dividido por el número total de visitas de dos o más páginas vistas.

Tráfico nacional:

Audiencia/difusión correspondiente a España medida en base a los datos de las direcciones IP registradas por el sistema de medición.

7. Opinión

De OJDinteractiva, la división de INFORMACIÓN Y CONTROL DE PUBLICACIONES S.A.:

Hemos examinado la información facilitada por el editor del medio electrónico para el periodo que comprende la presente certificación.

Nuestro examen se ha realizado de acuerdo con las normas y procedimientos establecidos en las Normas Técnicas para el Control de los Medios Electrónicos de Comunicación.

En nuestra opinión, la presente acta presenta razonablemente la difusión/audiencia registrada por este medio electrónico.

ADVERTENCIA:

El trabajo de OJDinteractiva, la división de INFORMACIÓN Y CONTROL DE PUBLICACIONES S.A (INTROL) se limita a la realización de pruebas para la revisión de los datos de recuento suministrados por el editor con la finalidad de expresar una opinión sobre la razonabilidad de dichos datos de acuerdo con las Normas Técnicas para el control de los MEC.

Por tanto, INTROL no acepta responsabilidad alguna por las inexactitudes o errores que puedan existir en los datos de recuento. Tampoco acepta ninguna responsabilidad por la falsedad en los datos de recuento recibidos del editor, ni por otros datos de medición que no están incluidos en el análisis.

Mayo - 2018

OJDinteractiva