



INFORMACION Y CONTROL DE PUBLICACIONES, S.A.

Velázquez, 46, 1ª Drcha - Tel. 91 435 00 32 Fax 91 435 96 05 - 28001 - MADRID
Av. Diagonal 497, 5a planta - Tel 93 439 24 18 Fax 93 419 25 34 - 08029 - BARCELONA

Título: METROPOLIABIERTA.ELESPANOL.COM
URL Primaria: http://metropoliabierta.elespanol.com
Editor: Metrópoli Abierta, S.L.
Domicilio: Pau Clarís, 102, 2ª
Ciudad: 08009 BARCELONA
Teléfono:
Fax:
E-mail:
Clasificación: Noticias e Información
Sub-Clasificación: Noticias globales y actualidad

METRÓPOLI ABIERTA
BARCELONA

1. Cifras totales y promedios (Nacional e Internacional)

MES - AÑO	NAVEGADORES UNICOS	VISITAS	PAGINAS
Enero - 2026	1.291.189	2.648.750	3.234.850
PROMEDIO DIARIO	72.960	85.027	104.350
PROMEDIO LUNES-VIERNES	71.695	83.400	102.178
PROMEDIO SABADO-DOMINGO	76.052	89.002	109.661
PAGINAS / VISITAS	1,23		
DURACION MEDIA VISITAS	0:00:51		
TIEMPO INTERACCIÓN MEDIO	0:00:27		

2. Secciones (Nacional e Internacional)

	PAGINAS	%
HOME	273.456	8.45 %
RESTO	2.961.394	91.55 %

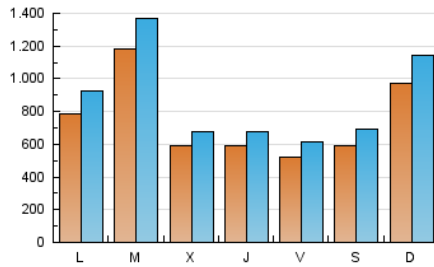
3. Por día del mes (Nacional e Internacional)

Día	N. únicos	Visitas	Páginas	Día	N. únicos	Visitas	Páginas	Día	N. únicos	Visitas	Páginas
1	73.194	87.833	104.945	11	68.818	81.194	99.247	21	90.286	105.094	125.731
2	51.742	61.067	75.000	12	61.519	72.311	92.056	22	57.593	64.886	80.110
3	43.797	50.322	62.447	13	70.498	84.176	102.912	23	29.240	33.444	43.778
4	154.780	178.063	214.567	14	45.201	51.896	65.021	24	52.688	58.092	72.216
5	69.558	82.188	99.461	15	63.483	73.120	92.497	25	53.710	60.200	74.210
6	71.511	85.423	104.256	16	91.413	110.716	137.329	26	78.715	91.963	113.269
7	44.139	49.981	65.010	17	107.942	131.813	162.446	27	83.326	95.285	115.985
8	62.549	69.197	87.615	18	111.268	137.037	168.872	28	57.315	64.798	77.738
9	66.631	78.447	97.593	19	103.331	123.092	149.002	29	36.954	41.819	52.645
10	54.031	61.414	77.725	20	248.409	284.147	334.542	30	20.689	23.925	31.410
								31	37.435	42.879	55.215

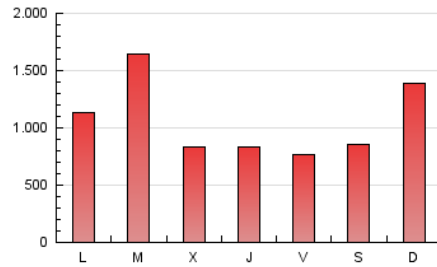
4. Gráficas (Nacional e Internacional)

4.1 Por día de la semana (promedio)

N. únicos / Visitas (x 100)

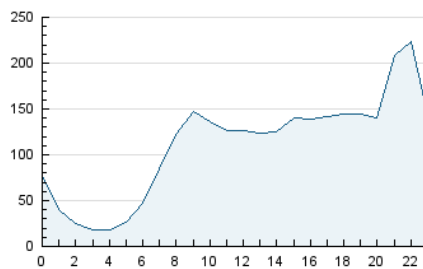


Páginas (x 100)

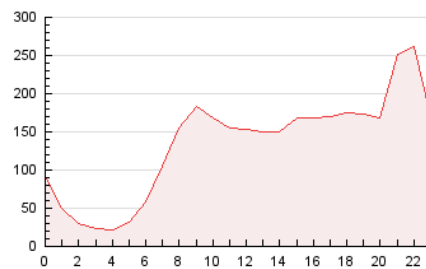


4.2 Por franja horaria (promedio)

Visitas_ (x 1000)

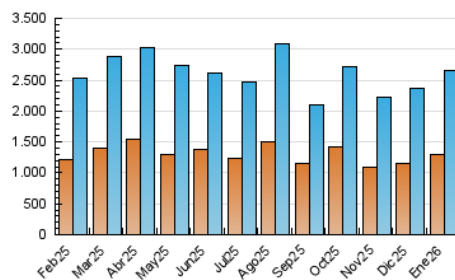


Páginas (x 1000)

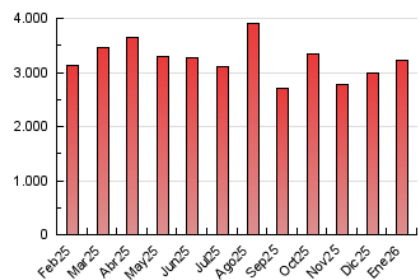


4.3 Por meses

N. únicos / Visitas (x 1000)



Páginas (x 1000)





INFORMACION Y CONTROL DE PUBLICACIONES, S.A.

Velázquez, 46, 1ª Drcha - Tel. 91 435 00 32 Fax 91 435 96 05 - 28001 - MADRID
Av. Diagonal 497, 5a planta - Tel 93 439 24 18 Fax 93 419 25 34 - 08029 - BARCELONA

Anexo - Tráfico Nacional

Título: METROPOLIABIERTA.ELESPANOL.COM
URL Primaria: http://metropoliabierta.elespanol.com
Editor: Metrópoli Abierta, S.L.
Domicilio: Pau Clarís, 102, 2ª
Ciudad: 08009 BARCELONA
Teléfono:
Fax:
E-mail:
Clasificación: Noticias e Información
Sub-Clasificación: Noticias globales y actualidad

METRÓPOLI ABIERTA
BARCELONA

1. Cifras totales y promedios (Nacional)

MES - AÑO	NAVEGADORES UNICOS	VISITAS	PAGINAS
Enero - 2026	1.237.943	2.580.155	3.156.003
PROMEDIO DIARIO	71.069	82.946	101.807
PROMEDIO LUNES-VIERNES	69.750	81.182	99.550
PROMEDIO SABADO-DOMINGO	74.293	87.258	107.324
PAGINAS / VISITAS	1,23		
DURACION MEDIA VISITAS	0:00:51		
TIEMPO INTERACCIÓN MEDIO	0:00:28		

2. Secciones (Nacional)

	PAGINAS	%
HOME	266.695	8.45 %
RESTO	2.889.308	91.55 %

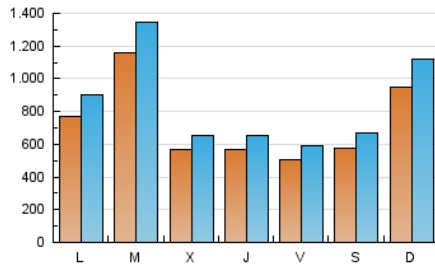
3. Por día del mes (Nacional)

Día	N. únicos	Visitas	Páginas	Día	N. únicos	Visitas	Páginas	Día	N. únicos	Visitas	Páginas
1	71.598	86.147	102.921	11	67.442	79.837	97.284	21	86.354	99.989	120.539
2	50.341	59.397	73.070	12	59.911	70.944	89.891	22	55.885	62.879	77.715
3	42.594	48.845	60.707	13	69.166	82.325	101.089	23	27.239	31.625	41.059
4	152.712	175.446	211.533	14	43.605	50.448	62.862	24	50.370	55.912	69.169
5	67.870	80.537	97.135	15	62.009	71.359	90.292	25	51.609	58.548	71.581
6	69.831	83.351	102.061	16	89.877	108.046	135.138	26	77.368	90.243	111.366
7	41.842	47.260	61.890	17	106.683	130.693	160.807	27	82.006	93.465	113.874
8	60.596	67.223	84.852	18	109.118	135.262	166.357	28	55.888	63.438	75.881
9	65.122	76.211	95.545	19	101.363	120.519	146.423	29	35.401	40.643	50.718
10	52.411	59.841	75.587	20	242.439	278.155	326.774	30	18.791	21.807	28.995
								31	35.700	40.934	52.888

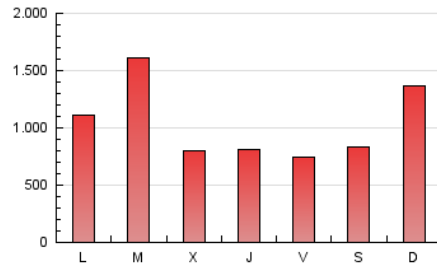
4. Gráficas (Nacional)

4.1 Por día de la semana (promedio)

N. únicos / Visitas (x 100)

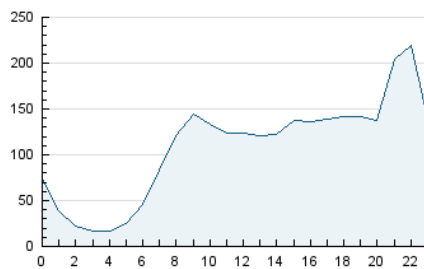


Páginas (x 100)

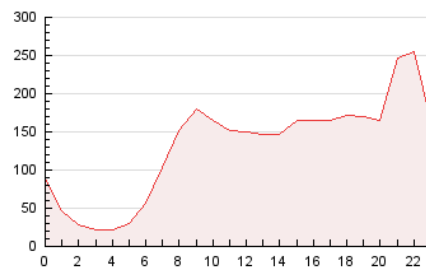


4.2 Por franja horaria (promedio)

Visitas_ (x 1000)

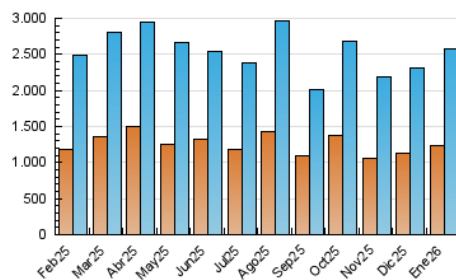


Páginas (x 1000)

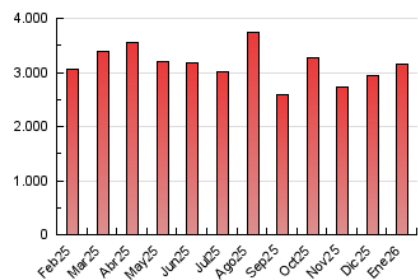


4.3 Por meses

N. únicos / Visitas (x 1000)



Páginas (x 1000)



5. Observaciones

Este Medio Electrónico de Comunicación ha sido medido por la herramienta Google Analytics de Google (GA4).

6. Definiciones básicas (Para más información ver Normas Técnicas para el Control de los Medios Electrónicos de Comunicación)

Página Vista:

Conjunto de ficheros enviado a un usuario como resultado de una petición del mismo recibida por el servidor. Cuando la página está formada por varios marcos (frames), el conjunto de los mismos tendrá, a efectos de cómputo, la consideración de una página unitaria.

Visita:

Una secuencia ininterrumpida de páginas servidas a un usuario válido. Si dicho usuario no realiza peticiones de páginas en un periodo de tiempo (30 min) la siguiente petición constituirá el inicio de una nueva visita.

Navegador Único:

Total de combinaciones únicas de una dirección IP y un identificador adicional. Los medios pueden utilizar cookies o el Identificador de Alta de registro.

Duración Página Vista:

Tiempo acumulado en segundos de todas las páginas vistas (en visitas de dos o más páginas vistas), dividido por el número total de páginas vistas.

Duración Visita:

Tiempo en segundos de todas las visitas de dos o más páginas vistas, dividido por el número total de visitas de dos o más páginas vistas.

Tráfico nacional:

Audiencia/difusión correspondiente a España medida en base a los datos de las direcciones IP registradas por el sistema de medición.

7. Opinión

De OJDinteractiva, la división de INFORMACIÓN Y CONTROL DE PUBLICACIONES S.A.:

Hemos examinado la información facilitada por el editor del medio electrónico para el periodo que comprende la presente certificación.

Nuestro examen se ha realizado de acuerdo con las normas y procedimientos establecidos en las Normas Técnicas para el Control de los Medios Electrónicos de Comunicación.

En nuestra opinión, la presente acta presenta razonablemente la difusión/audiencia registrada por este medio electrónico.

ADVERTENCIA:

El trabajo de OJDinteractiva, la división de INFORMACIÓN Y CONTROL DE PUBLICACIONES S.A (INTROL) se limita a la realización de pruebas para la revisión de los datos de recuento suministrados por el editor con la finalidad de expresar una opinión sobre la razonabilidad de dichos datos de acuerdo con las Normas Técnicas para el control de los MEC.

Por tanto, INTROL no acepta responsabilidad alguna por las inexactitudes o errores que puedan existir en los datos de recuento. Tampoco acepta ninguna responsabilidad por la falsedad en los datos de recuento recibidos del editor, ni por otros datos de medición que no están incluidos en el análisis.

Febrero - 2026

OJDinteractiva