



INFORMACION Y CONTROL DE PUBLICACIONES, S.A.

Velázquez, 46, 1º Drcha - Tel. 91 435 00 32 Fax 91 435 96 05 - 28001 - MADRID
Av. Diagonal 497, 5a planta - Tel 93 439 24 18 Fax 93 419 25 34 - 08029 - BARCELONA

Título: VALENCIADIARI.COM
URL Primaria: http://www.valenciadiari.com
Editor: Real de A8 Comunicación, S.L.
Domicilio: Marqués de Dos Aguas nº 3-2º-D
Ciudad: 46002 VALENCIA
Teléfono:
Fax:
E-mail:
Clasificación: Noticias e Información
Sub-Clasificación: Noticias globales y actualidad



1. Cifras totales y promedios (Nacional e Internacional)

MES - AÑO	NAVEGADORES UNICOS	VISITAS	PAGINAS
Diciembre - 2025	32.325	38.994	57.284
PROMEDIO DIARIO	1.206	1.266	1.848
PROMEDIO LUNES-VIERNES	1.036	1.078	1.570
PROMEDIO SABADO-DOMINGO	1.693	1.806	2.647
PAGINAS / VISITAS	1,46		
DURACION MEDIA VISITAS	0:00:48		
TIEMPO INTERACCIÓN MEDIO	0:00:19		

2. Secciones (Nacional e Internacional)

	PAGINAS	%
HOME	1.895	3.31 %
RESTO	55.389	96.69 %

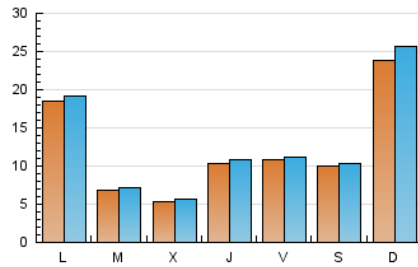
3. Por día del mes (Nacional e Internacional)

Día	N. únicos	Visitas	Páginas	Día	N. únicos	Visitas	Páginas	Día	N. únicos	Visitas	Páginas
1	1.086	1.114	1.537	11	590	640	1.010	21	640	647	952
2	323	333	481	12	300	318	502	22	4.277	4.495	6.662
3	363	383	626	13	1.623	1.717	2.545	23	614	632	1.030
4	218	227	348	14	4.088	4.461	6.976	24	345	358	499
5	478	504	775	15	882	941	1.512	25	2.853	2.944	3.985
6	374	395	627	16	511	542	934	26	2.449	2.519	3.552
7	507	529	774	17	450	483	794	27	1.620	1.668	2.410
8	250	259	473	18	490	507	727	28	4.323	4.645	6.324
9	721	753	1.191	19	1.111	1.132	1.470	29	2.713	2.797	3.707
10	643	674	1.081	20	370	383	567	30	1.278	1.321	1.848
								31	883	927	1.365

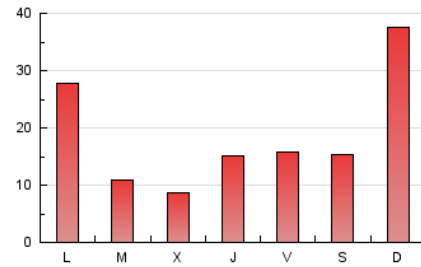
4. Gráficas (Nacional e Internacional)

4.1 Por día de la semana (promedio)

N. únicos / Visitas (x 100)

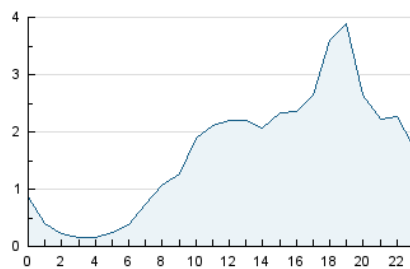


Páginas (x 100)

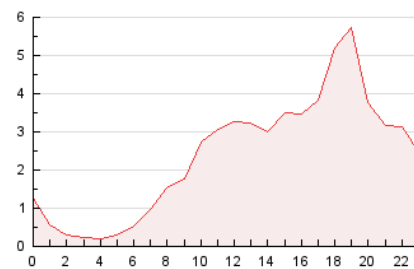


4.2 Por franja horaria (promedio)

Visitas_ (x 1000)

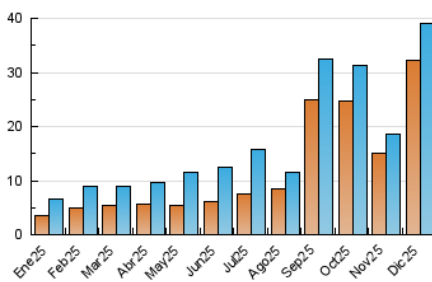


Páginas (x 1000)

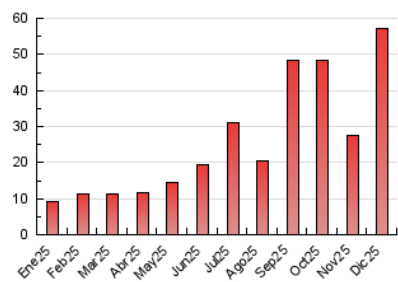


4.3 Por meses

N. únicos / Visitas (x 1000)



Páginas (x 1000)





INFORMACION Y CONTROL DE PUBLICACIONES, S.A.

Velázquez, 46, 1ª Drcha - Tel. 91 435 00 32 Fax 91 435 96 05 - 28001 - MADRID
 Av. Diagonal 497, 5a planta - Tel 93 439 24 18 Fax 93 419 25 34 - 08029 - BARCELONA

Anexo - Tráfico Nacional

Título: VALENCIADIARI.COM
URL Primaria: http://www.valenciadiari.com
Editor: Real de A8 Comunicación, S.L.
Domicilio: Marqués de Dos Aguas nº 3-2º-D
Ciudad: 46002 VALENCIA
Teléfono:
Fax:
E-mail:
Clasificación: Noticias e Información
Sub-Clasificación: Noticias globales y actualidad



1. Cifras totales y promedios (Nacional)

MES - AÑO	NAVEGADORES UNICOS	VISITAS	PAGINAS
Diciembre - 2025	30.939	37.730	55.453
PROMEDIO DIARIO	1.159	1.220	1.789
PROMEDIO LUNES-VIERNES	990	1.032	1.513
PROMEDIO SABADO-DOMINGO	1.644	1.759	2.583
PAGINAS / VISITAS	1,47		
DURACION MEDIA VISITAS	0:00:48		
TIEMPO INTERACCIÓN MEDIO	0:00:20		

2. Secciones (Nacional)

	PAGINAS	%
HOME	1.830	3.30 %
RESTO	53.623	96.70 %

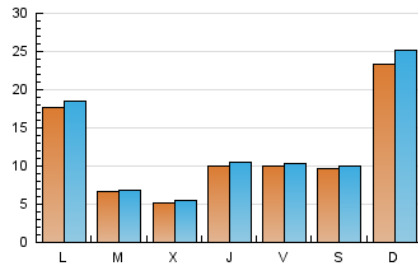
3. Por día del mes (Nacional)

Día	N. únicos	Visitas	Páginas	Día	N. únicos	Visitas	Páginas	Día	N. únicos	Visitas	Páginas
1	1.050	1.077	1.491	11	563	611	975	21	624	630	932
2	322	332	479	12	278	294	476	22	4.200	4.420	6.557
3	352	372	614	13	1.592	1.686	2.504	23	579	596	986
4	214	223	343	14	4.012	4.402	6.869	24	337	350	491
5	450	476	739	15	824	883	1.445	25	2.764	2.867	3.880
6	358	379	609	16	481	512	895	26	2.243	2.305	3.276
7	493	515	760	17	425	458	767	27	1.545	1.594	2.313
8	232	240	438	18	472	489	710	28	4.174	4.501	6.133
9	696	728	1.166	19	1.059	1.079	1.413	29	2.555	2.634	3.512
10	617	650	1.052	20	352	364	544	30	1.215	1.257	1.765
								31	845	888	1.319

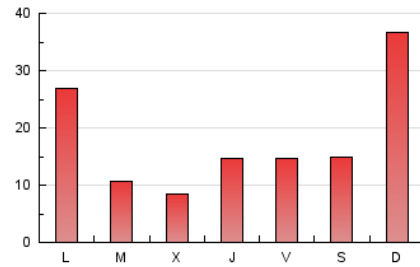
4. Gráficas (Nacional)

4.1 Por día de la semana (promedio)

N. únicos / Visitas (x 100)

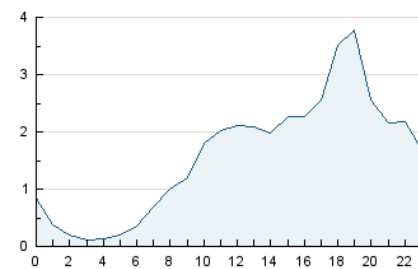


Páginas (x 100)

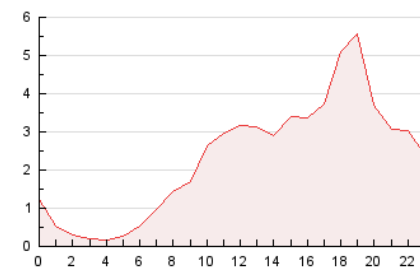


4.2 Por franja horaria (promedio)

Visitas_ (x 1000)

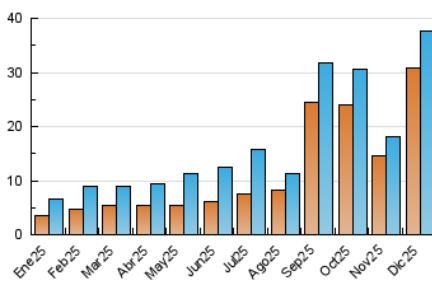


Páginas (x 1000)

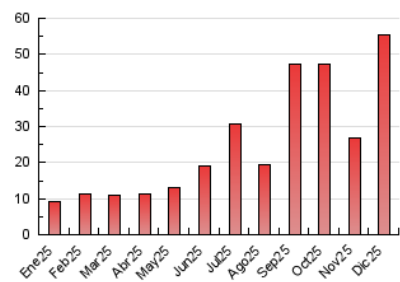


4.3 Por meses

N. únicos / Visitas (x 1000)



Páginas (x 1000)



5. Observaciones

Este Medio Electrónico de Comunicación ha sido medido por la herramienta Google Analytics de Google (GA4).

6. Definiciones básicas (Para más información ver Normas Técnicas para el Control de los Medios Electrónicos de Comunicación)

Página Vista:

Conjunto de ficheros enviado a un usuario como resultado de una petición del mismo recibida por el servidor. Cuando la página está formada por varios marcos (frames), el conjunto de los mismos tendrá, a efectos de cómputo, la consideración de una página unitaria.

Visita:

Una secuencia ininterrumpida de páginas servidas a un usuario válido. Si dicho usuario no realiza peticiones de páginas en un periodo de tiempo (30 min) la siguiente petición constituirá el inicio de una nueva visita.

Navegador Único:

Total de combinaciones únicas de una dirección IP y un identificador adicional. Los medios pueden utilizar cookies o el Identificador de Alta de registro.

Duración Página Vista:

Tiempo acumulado en segundos de todas las páginas vistas (en visitas de dos o más páginas vistas), dividido por el número total de páginas vistas.

Duración Visita:

Tiempo en segundos de todas las visitas de dos o más páginas vistas, dividido por el número total de visitas de dos o más páginas vistas.

Tráfico nacional:

Audiencia/difusión correspondiente a España medida en base a los datos de las direcciones IP registradas por el sistema de medición.

7. Opinión

De OJDinteractiva, la división de INFORMACIÓN Y CONTROL DE PUBLICACIONES S.A.:

Hemos examinado la información facilitada por el editor del medio electrónico para el periodo que comprende la presente certificación.

Nuestro examen se ha realizado de acuerdo con las normas y procedimientos establecidos en las Normas Técnicas para el Control de los Medios Electrónicos de Comunicación.

En nuestra opinión, la presente acta presenta razonablemente la difusión/audiencia registrada por este medio electrónico.

ADVERTENCIA:

El trabajo de OJDinteractiva, la división de INFORMACIÓN Y CONTROL DE PUBLICACIONES S.A (INTROL) se limita a la realización de pruebas para la revisión de los datos de recuento suministrados por el editor con la finalidad de expresar una opinión sobre la razonabilidad de dichos datos de acuerdo con las Normas Técnicas para el control de los MEC.

Por tanto, INTROL no acepta responsabilidad alguna por las inexactitudes o errores que puedan existir en los datos de recuento. Tampoco acepta ninguna responsabilidad por la falsedad en los datos de recuento recibidos del editor, ni por otros datos de medición que no están incluidos en el análisis.

- 2025

OJDinteractiva