



## INFORMACION Y CONTROL DE PUBLICACIONES, S.A.

Velázquez, 46, 1º Drcha - Tel. 91 435 00 32 Fax 91 435 96 05 - 28001 - MADRID  
Av. Diagonal 497, 5a planta - Tel 93 439 24 18 Fax 93 419 25 34 - 08029 - BARCELONA

**Título:** VALENCIADIARI.COM  
**URL Primaria:** http://www.valenciadiari.com  
**Editor:** Real de A8 Comunicación, S.L.  
**Domicilio:** Calle Marqués de Campo nº 13  
**Ciudad:** 46007 VALENCIA  
**Teléfono:**  
**Fax:**  
**E-mail:**  
**Clasificación:** Noticias e Información  
**Sub-Clasificación:** Noticias globales y actualidad



### 1. Cifras totales y promedios (Nacional e Internacional)

MES - AÑO	NAVEGADORES UNICOS	VISITAS	PAGINAS
Octubre - 2024	6.357	9.600	12.968
<b>PROMEDIO DIARIO</b>	<b>279</b>	<b>310</b>	<b>418</b>
<b>PROMEDIO LUNES-VIERNES</b>	337	376	506
<b>PROMEDIO SABADO-DOMINGO</b>	111	120	166
<b>PAGINAS / VISITAS</b>	1,35		
<b>DURACION MEDIA VISITAS</b>	0:01:56		
<b>TIEMPO INTERACCIÓN MEDIO</b>	0:01:30		

### 2. Secciones (Nacional e Internacional)

	PAGINAS	%
<b>HOME</b>	2.612	20.14 %
<b>RESTO</b>	10.356	79.86 %

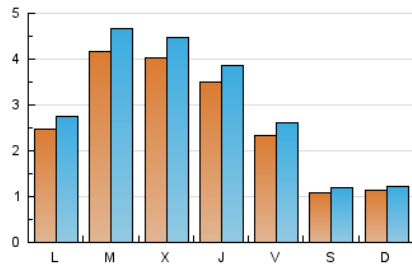
### 3. Por día del mes (Nacional e Internacional)

Día	N. únicos	Visitas	Páginas	Día	N. únicos	Visitas	Páginas	Día	N. únicos	Visitas	Páginas
<b>1</b>	181	213	301	<b>11</b>	135	150	207	<b>21</b>	187	205	307
<b>2</b>	145	161	271	<b>12</b>	74	83	125	<b>22</b>	279	303	396
<b>3</b>	509	562	825	<b>13</b>	154	164	200	<b>23</b>	251	272	371
<b>4</b>	201	219	272	<b>14</b>	168	196	286	<b>24</b>	242	264	333
<b>5</b>	80	85	132	<b>15</b>	261	292	452	<b>25</b>	225	251	329
<b>6</b>	62	68	100	<b>16</b>	185	210	277	<b>26</b>	133	147	221
<b>7</b>	200	221	274	<b>17</b>	223	248	364	<b>27</b>	128	134	182
<b>8</b>	357	398	489	<b>18</b>	367	418	515	<b>28</b>	429	473	596
<b>9</b>	140	154	212	<b>19</b>	145	161	217	<b>29</b>	1.008	1.127	1.355
<b>10</b>	97	106	155	<b>20</b>	110	120	154	<b>30</b>	1.290	1.442	1.936
								<b>31</b>	676	753	1.114

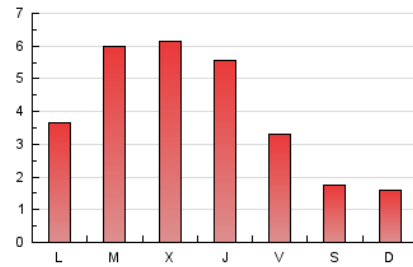
#### 4. Gráficas (Nacional e Internacional)

##### 4.1 Por día de la semana (promedio)

N. únicos / Visitas (x 100)



Páginas (x 100)

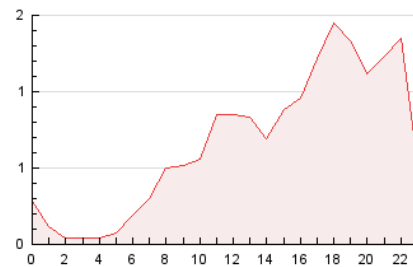


##### 4.2 Por franja horaria (promedio)

Visitas\_ (x 1000)

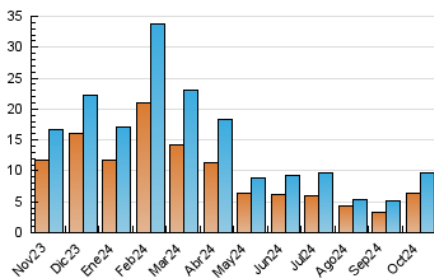


Páginas (x 1000)

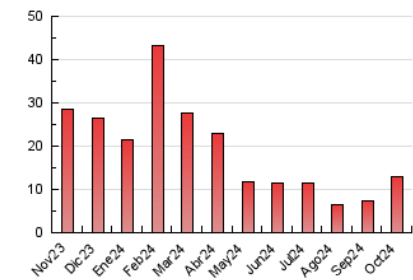


##### 4.3 Por meses

N. únicos / Visitas (x 1000)



Páginas (x 1000)





## INFORMACION Y CONTROL DE PUBLICACIONES, S.A.

Velázquez, 46, 1ª Drcha - Tel. 91 435 00 32 Fax 91 435 96 05 - 28001 - MADRID  
Av. Diagonal 497, 5a planta - Tel 93 439 24 18 Fax 93 419 25 34 - 08029 - BARCELONA

### Anexo - Tráfico Nacional

**Título:** VALENCIADIARI.COM  
**URL Primaria:** http://www.valenciadiari.com  
**Editor:** Real de A8 Comunicación, S.L.  
**Domicilio:** Calle Marqués de Campo nº 13  
**Ciudad:** 46007 VALENCIA  
**Teléfono:**  
**Fax:**  
**E-mail:**  
**Clasificación:** Noticias e Información  
**Sub-Clasificación:** Noticias globales y actualidad



#### 1. Cifras totales y promedios (Nacional)

MES - AÑO	NAVEGADORES UNICOS	VISITAS	PAGINAS
Octubre - 2024	6.038	9.284	12.558
<b>PROMEDIO DIARIO</b>	<b>269</b>	<b>299</b>	<b>405</b>
<b>PROMEDIO LUNES-VIERNES</b>	326	364	490
<b>PROMEDIO SABADO-DOMINGO</b>	105	114	160
<b>PAGINAS / VISITAS</b>	1,35		
<b>DURACION MEDIA VISITAS</b>	0:01:58		
<b>TIEMPO INTERACCIÓN MEDIO</b>	0:01:24		

#### 2. Secciones (Nacional)

	PAGINAS	%
<b>HOME</b>	2.492	19.84 %
<b>RESTO</b>	10.066	80.16 %

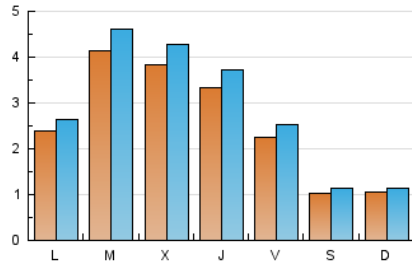
#### 3. Por día del mes (Nacional)

Día	N. únicos	Visitas	Páginas	Día	N. únicos	Visitas	Páginas	Día	N. únicos	Visitas	Páginas
1	181	213	301	11	130	145	201	21	161	178	274
2	143	159	269	12	73	82	124	22	272	296	389
3	492	558	819	13	153	163	198	23	246	266	365
4	198	216	269	14	165	192	282	24	241	263	332
5	79	84	131	15	255	286	446	25	219	245	322
6	61	67	99	16	173	198	265	26	133	147	221
7	198	219	271	17	217	242	358	27	128	134	182
8	353	393	484	18	350	401	492	28	426	470	593
9	138	152	210	19	130	145	200	29	1.002	1.120	1.344
10	95	104	153	20	81	90	123	30	1.215	1.364	1.818
				31	619	692	1.023				

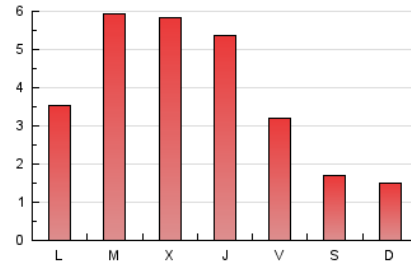
### 4. Gráficas (Nacional)

#### 4.1 Por día de la semana (promedio)

N. únicos / Visitas (x 100)

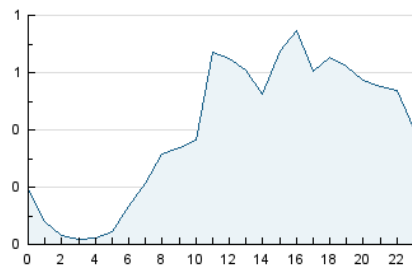


Páginas (x 100)

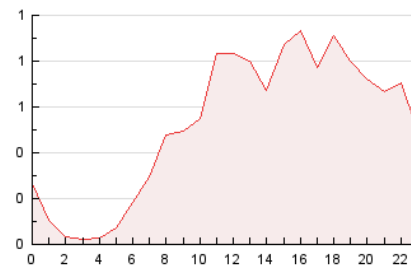


#### 4.2 Por franja horaria (promedio)

Visitas\_ (x 1000)

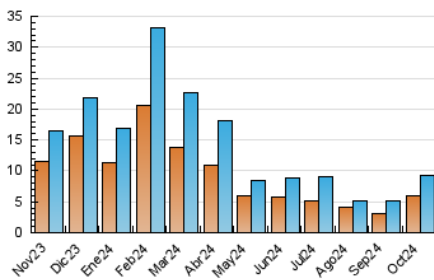


Páginas (x 1000)

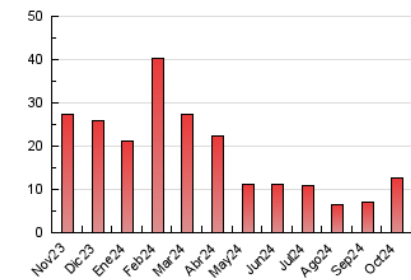


#### 4.3 Por meses

N. únicos / Visitas (x 1000)



Páginas (x 1000)



## 5. Observaciones

Este Medio Electrónico de Comunicación ha sido medido por la herramienta Google Analytics de Google (GA4).

## 6. Definiciones básicas (Para más información ver Normas Técnicas para el Control de los Medios Electrónicos de Comunicación)

### Página Vista:

Conjunto de ficheros enviado a un usuario como resultado de una petición del mismo recibida por el servidor. Cuando la página está formada por varios marcos (frames), el conjunto de los mismos tendrá, a efectos de cómputo, la consideración de una página unitaria.

### Visita:

Una secuencia ininterrumpida de páginas servidas a un usuario válido. Si dicho usuario no realiza peticiones de páginas en un periodo de tiempo (30 min) la siguiente petición constituirá el inicio de una nueva visita.

### Navegador Único:

Total de combinaciones únicas de una dirección IP y un identificador adicional. Los medios pueden utilizar cookies o el Identificador de Alta de registro.

### Duración Página Vista:

Tiempo acumulado en segundos de todas las páginas vistas (en visitas de dos o más páginas vistas), dividido por el número total de páginas vistas.

### Duración Visita:

Tiempo en segundos de todas las visitas de dos o más páginas vistas, dividido por el número total de visitas de dos o más páginas vistas.

### Tráfico nacional:

Audiencia/difusión correspondiente a España medida en base a los datos de las direcciones IP registradas por el sistema de medición.

## 7. Opinión

De OJDinteractiva, la división de INFORMACIÓN Y CONTROL DE PUBLICACIONES S.A.:

Hemos examinado la información facilitada por el editor del medio electrónico para el periodo que comprende la presente certificación.

Nuestro examen se ha realizado de acuerdo con las normas y procedimientos establecidos en las Normas Técnicas para el Control de los Medios Electrónicos de Comunicación.

En nuestra opinión, la presente acta presenta razonablemente la difusión/audiencia registrada por este medio electrónico.

### ADVERTENCIA:

El trabajo de OJDinteractiva, la división de INFORMACIÓN Y CONTROL DE PUBLICACIONES S.A (INTROL) se limita a la realización de pruebas para la revisión de los datos de recuento suministrados por el editor con la finalidad de expresar una opinión sobre la razonabilidad de dichos datos de acuerdo con las Normas Técnicas para el control de los MEC.

Por tanto, INTROL no acepta responsabilidad alguna por las inexactitudes o errores que puedan existir en los datos de recuento. Tampoco acepta ninguna responsabilidad por la falsedad en los datos de recuento recibidos del editor, ni por otros datos de medición que no están incluidos en el análisis.

Noviembre - 2024

OJDinteractiva