



INFORMACION Y CONTROL DE PUBLICACIONES, S.A.

Velázquez, 46, 1º Drcha - Tel. 91 435 00 32 Fax 91 435 96 05 - 28001 - MADRID
Av. Diagonal 497, 5a planta - Tel 93 439 24 18 Fax 93 419 25 34 - 08029 - BARCELONA

Título: VALENCIADIARI.COM
URL Primaria: http://www.valenciadiari.com
Editor: Real de A8 Comunicación, S.L.
Domicilio: Marqués de Dos Aguas nº 3-2º-D
Ciudad: 46002 VALENCIA
Teléfono:
Fax:
E-mail:
Clasificación: Noticias e Información
Sub-Clasificación: Noticias globales y actualidad



1. Cifras totales y promedios (Nacional e Internacional)

MES - AÑO	NAVEGADORES UNICOS	VISITAS	PAGINAS
Junio - 2026	12.768	18.308	20.137
PROMEDIO DIARIO	561	609	671
PROMEDIO LUNES-VIERNES	619	676	746
PROMEDIO SABADO-DOMINGO	403	425	465
PAGINAS / VISITAS	1,10		
DURACION MEDIA VISITAS	0:00:55		
TIEMPO INTERACCIÓN MEDIO	0:00:39		

2. Secciones (Nacional e Internacional)

	PAGINAS	%
HOME	916	4.55 %
RESTO	19.221	95.45 %

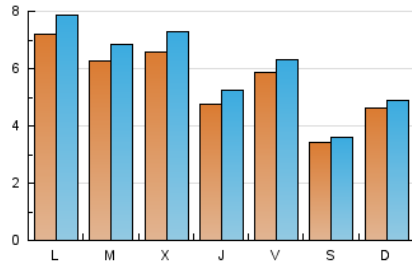
3. Por día del mes (Nacional e Internacional)

Día	N. únicos	Visitas	Páginas	Día	N. únicos	Visitas	Páginas	Día	N. únicos	Visitas	Páginas
1	665	737	845	11	317	348	443	21	427	454	488
2	867	951	1.044	12	409	451	496	22	496	541	612
3	952	1.068	1.194	13	101	109	123	23	553	583	605
4	706	804	872	14	385	413	480	24	446	472	510
5	616	670	733	15	862	954	1.032	25	313	334	393
6	315	336	371	16	545	602	686	26	602	633	673
7	511	540	569	17	862	948	1.050	27	550	572	623
8	580	620	668	18	562	614	683	28	526	547	604
9	338	370	441	19	720	760	819	29	992	1.077	1.145
10	380	435	501	20	406	429	462	30	833	908	972

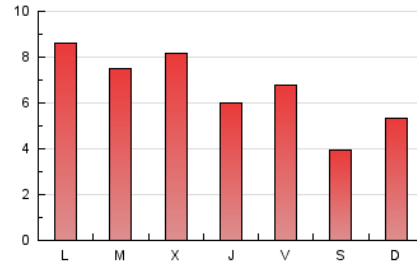
4. Gráficas (Nacional e Internacional)

4.1 Por día de la semana (promedio)

N. únicos / Visitas (x 100)



Páginas (x 100)

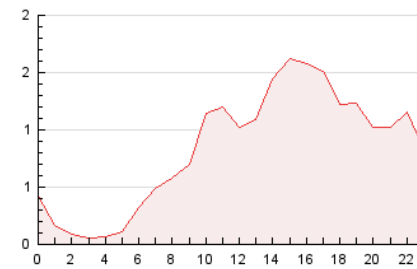


4.2 Por franja horaria (promedio)

Visitas_ (x 1000)

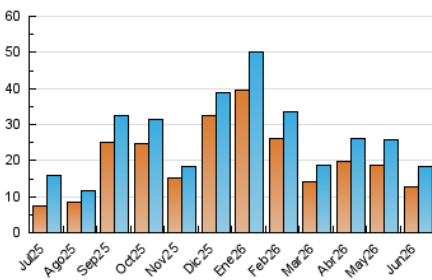


Páginas (x 1000)

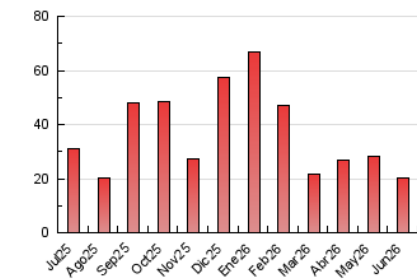


4.3 Por meses

N. únicos / Visitas (x 1000)



Páginas (x 1000)





INFORMACION Y CONTROL DE PUBLICACIONES, S.A.

Velázquez, 46, 1ª Drcha - Tel. 91 435 00 32 Fax 91 435 96 05 - 28001 - MADRID
 Av. Diagonal 497, 5a planta - Tel 93 439 24 18 Fax 93 419 25 34 - 08029 - BARCELONA

Anexo - Tráfico Nacional

Título: VALENCIADIARI.COM
URL Primaria: http://www.valenciadiari.com
Editor: Real de A8 Comunicación, S.L.
Domicilio: Marqués de Dos Aguas nº 3-2º-D
Ciudad: 46002 VALENCIA
Teléfono:
Fax:
E-mail:
Clasificación: Noticias e Información
Sub-Clasificación: Noticias globales y actualidad



1. Cifras totales y promedios (Nacional)

MES - AÑO	NAVEGADORES UNICOS	VISITAS	PAGINAS
Junio - 2026	12.230	17.503	18.890
PROMEDIO DIARIO	540	588	630
PROMEDIO LUNES-VIERNES	596	653	701
PROMEDIO SABADO-DOMINGO	387	408	435
PAGINAS / VISITAS	1,07		
DURACION MEDIA VISITAS	0:00:56		
TIEMPO INTERACCIÓN MEDIO	0:00:41		

2. Secciones (Nacional)

	PAGINAS	%
HOME	857	4,54 %
RESTO	18.033	95,46 %

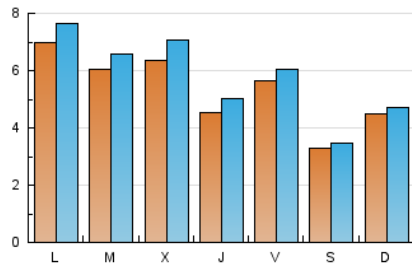
3. Por día del mes (Nacional)

Día	N. únicos	Visitas	Páginas	Día	N. únicos	Visitas	Páginas	Día	N. únicos	Visitas	Páginas
1	653	725	820	11	281	311	366	21	416	441	464
2	850	933	1.010	12	380	421	437	22	474	519	574
3	927	1.044	1.144	13	87	94	96	23	532	561	565
4	694	791	849	14	374	402	454	24	425	451	471
5	596	650	697	15	831	922	973	25	292	313	356
6	308	329	358	16	519	575	619	26	575	603	621
7	504	533	557	17	835	920	984	27	528	550	581
8	568	608	647	18	540	593	639	28	492	507	540
9	323	352	411	19	702	743	782	29	956	1.041	1.083
10	362	416	465	20	388	411	426	30	796	870	901

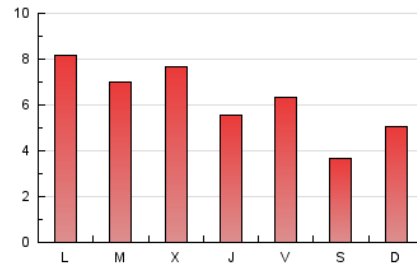
4. Gráficas (Nacional)

4.1 Por día de la semana (promedio)

N. únicos / Visitas (x 100)

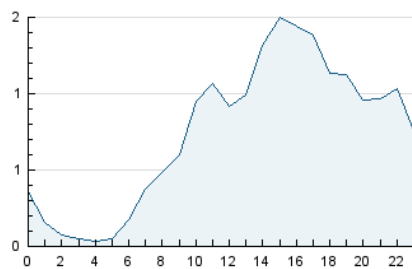


Páginas (x 100)

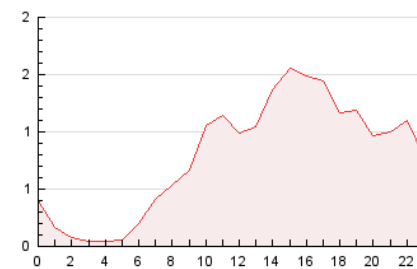


4.2 Por franja horaria (promedio)

Visitas_ (x 1000)

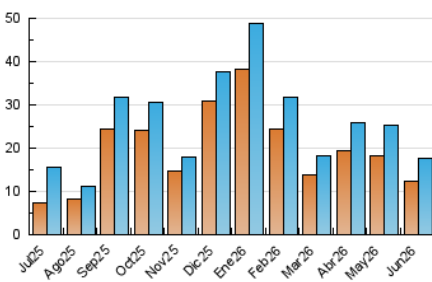


Páginas (x 1000)

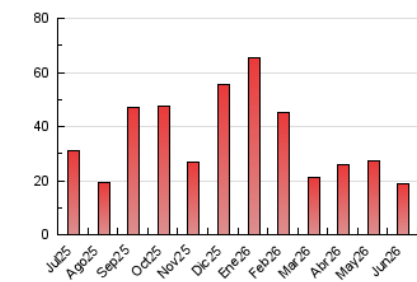


4.3 Por meses

N. únicos / Visitas (x 1000)



Páginas (x 1000)



5. Observaciones

Este Medio Electrónico de Comunicación ha sido medido por la herramienta Google Analytics de Google (GA4).

6. Definiciones básicas (Para más información ver Normas Técnicas para el Control de los Medios Electrónicos de Comunicación)

Página Vista:

Conjunto de ficheros enviado a un usuario como resultado de una petición del mismo recibida por el servidor. Cuando la página está formada por varios marcos (frames), el conjunto de los mismos tendrá, a efectos de cómputo, la consideración de una página unitaria.

Visita:

Una secuencia ininterrumpida de páginas servidas a un usuario válido. Si dicho usuario no realiza peticiones de páginas en un periodo de tiempo (30 min) la siguiente petición constituirá el inicio de una nueva visita.

Navegador Único:

Total de combinaciones únicas de una dirección IP y un identificador adicional. Los medios pueden utilizar cookies o el Identificador de Alta de registro.

Duración Página Vista:

Tiempo acumulado en segundos de todas las páginas vistas (en visitas de dos o más páginas vistas), dividido por el número total de páginas vistas.

Duración Visita:

Tiempo en segundos de todas las visitas de dos o más páginas vistas, dividido por el número total de visitas de dos o más páginas vistas.

Tráfico nacional:

Audiencia/difusión correspondiente a España medida en base a los datos de las direcciones IP registradas por el sistema de medición.

7. Opinión

De OJDinteractiva, la división de INFORMACIÓN Y CONTROL DE PUBLICACIONES S.A.:

Hemos examinado la información facilitada por el editor del medio electrónico para el periodo que comprende la presente certificación.

Nuestro examen se ha realizado de acuerdo con las normas y procedimientos establecidos en las Normas Técnicas para el Control de los Medios Electrónicos de Comunicación.

En nuestra opinión, la presente acta presenta razonablemente la difusión/audiencia registrada por este medio electrónico.

ADVERTENCIA:

El trabajo de OJDinteractiva, la división de INFORMACIÓN Y CONTROL DE PUBLICACIONES S.A (INTROL) se limita a la realización de pruebas para la revisión de los datos de recuento suministrados por el editor con la finalidad de expresar una opinión sobre la razonabilidad de dichos datos de acuerdo con las Normas Técnicas para el control de los MEC.

Por tanto, INTROL no acepta responsabilidad alguna por las inexactitudes o errores que puedan existir en los datos de recuento. Tampoco acepta ninguna responsabilidad por la falsedad en los datos de recuento recibidos del editor, ni por otros datos de medición que no están incluidos en el análisis.

Julio - 2026

OJDinteractiva