



## INFORMACION Y CONTROL DE PUBLICACIONES, S.A.

Velázquez, 46, 1º Drcha - Tel. 91 435 00 32 Fax 91 435 96 05 - 28001 - MADRID  
Av. Diagonal 497, 5a planta - Tel 93 439 24 18 Fax 93 419 25 34 - 08029 - BARCELONA

**Título:** VALENCIADIARI.COM  
**URL Primaria:** http://www.valenciadiari.com  
**Editor:** Real de A8 Comunicación, S.L.  
**Domicilio:** Calle Marqués de Campo nº 13  
**Ciudad:** 46007 VALENCIA  
**Teléfono:**  
**Fax:**  
**E-mail:**  
**Clasificación:** Noticias e Información  
**Sub-Clasificación:** Noticias globales y actualidad



### 1. Cifras totales y promedios (Nacional e Internacional)

MES - AÑO	NAVEGADORES UNICOS	VISITAS	PAGINAS
Marzo - 2025	5.398	9.022	11.271
<b>PROMEDIO DIARIO</b>	<b>263</b>	<b>294</b>	<b>364</b>
<b>PROMEDIO LUNES-VIERNES</b>	264	297	366
<b>PROMEDIO SABADO-DOMINGO</b>	262	287	359
<b>PAGINAS / VISITAS</b>	1,24		
<b>DURACION MEDIA VISITAS</b>	0:01:24		
<b>TIEMPO INTERACCIÓN MEDIO</b>	0:00:54		

### 2. Secciones (Nacional e Internacional)

	PAGINAS	%
<b>HOME</b>	1.264	11.21 %
<b>RESTO</b>	10.007	88.79 %

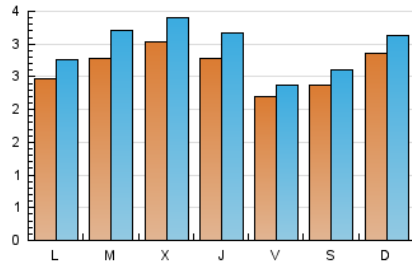
### 3. Por día del mes (Nacional e Internacional)

Día	N. únicos	Visitas	Páginas	Día	N. únicos	Visitas	Páginas	Día	N. únicos	Visitas	Páginas
<b>1</b>	308	337	388	<b>11</b>	297	336	418	<b>21</b>	50	59	104
<b>2</b>	420	455	537	<b>12</b>	347	366	428	<b>22</b>	55	64	105
<b>3</b>	674	763	880	<b>13</b>	229	245	274	<b>23</b>	48	58	132
<b>4</b>	675	790	896	<b>14</b>	265	282	342	<b>24</b>	63	77	149
<b>5</b>	759	868	979	<b>15</b>	375	418	485	<b>25</b>	61	72	120
<b>6</b>	732	821	916	<b>16</b>	167	181	235	<b>26</b>	58	69	155
<b>7</b>	495	536	611	<b>17</b>	86	93	124	<b>27</b>	99	127	194
<b>8</b>	360	379	458	<b>18</b>	78	83	130	<b>28</b>	66	76	132
<b>9</b>	575	623	720	<b>19</b>	53	59	92	<b>29</b>	91	102	190
<b>10</b>	294	318	398	<b>20</b>	56	69	113	<b>30</b>	217	248	338
								<b>31</b>	115	132	228

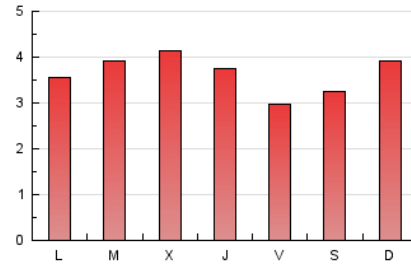
#### 4. Gráficas (Nacional e Internacional)

##### 4.1 Por día de la semana (promedio)

N. únicos / Visitas (x 100)



Páginas (x 100)

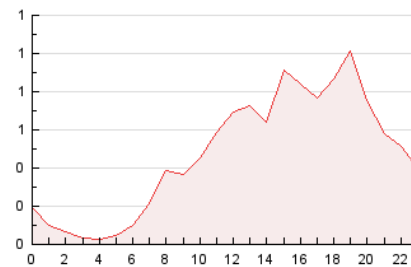


##### 4.2 Por franja horaria (promedio)

Visitas\_ (x 1000)

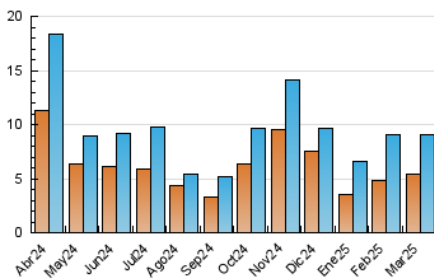


Páginas (x 1000)

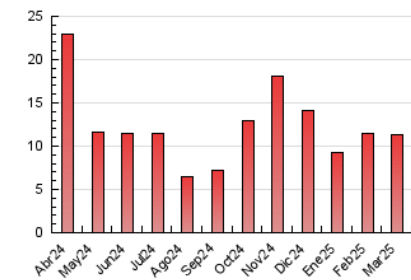


##### 4.3 Por meses

N. únicos / Visitas (x 1000)



Páginas (x 1000)





## INFORMACION Y CONTROL DE PUBLICACIONES, S.A.

Velázquez, 46, 1ª Drcha - Tel. 91 435 00 32 Fax 91 435 96 05 - 28001 - MADRID  
Av. Diagonal 497, 5a planta - Tel 93 439 24 18 Fax 93 419 25 34 - 08029 - BARCELONA

### Anexo - Tráfico Nacional

**Título:** VALENCIADIARI.COM  
**URL Primaria:** http://www.valenciadiari.com  
**Editor:** Real de A8 Comunicación, S.L.  
**Domicilio:** Calle Marqués de Campo nº 13  
**Ciudad:** 46007 VALENCIA  
**Teléfono:**  
**Fax:**  
**E-mail:**  
**Clasificación:** Noticias e Información  
**Sub-Clasificación:** Noticias globales y actualidad



#### 1. Cifras totales y promedios (Nacional)

MES - AÑO	NAVEGADORES UNICOS	VISITAS	PAGINAS
Marzo - 2025	5.321	8.901	11.093
<b>PROMEDIO DIARIO</b>	<b>261</b>	<b>291</b>	<b>358</b>
<b>PROMEDIO LUNES-VIERNES</b>	<b>262</b>	<b>294</b>	<b>362</b>
<b>PROMEDIO SABADO-DOMINGO</b>	<b>258</b>	<b>282</b>	<b>350</b>
<b>PAGINAS / VISITAS</b>	<b>1,23</b>		
<b>DURACION MEDIA VISITAS</b>	<b>0:01:23</b>		
<b>TIEMPO INTERACCIÓN MEDIO</b>	<b>0:00:54</b>		

#### 2. Secciones (Nacional)

	PAGINAS	%
<b>HOME</b>	1.225	11.04 %
<b>RESTO</b>	9.868	88.96 %

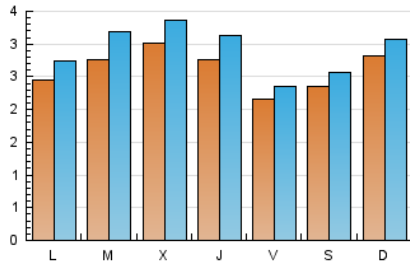
#### 3. Por día del mes (Nacional)

Día	N. únicos	Visitas	Páginas	Día	N. únicos	Visitas	Páginas	Día	N. únicos	Visitas	Páginas
<b>1</b>	304	332	383	<b>11</b>	292	331	405	<b>21</b>	49	58	103
<b>2</b>	416	451	533	<b>12</b>	343	361	421	<b>22</b>	55	64	105
<b>3</b>	671	760	877	<b>13</b>	229	245	274	<b>23</b>	47	56	121
<b>4</b>	672	787	893	<b>14</b>	261	278	337	<b>24</b>	62	75	137
<b>5</b>	753	862	972	<b>15</b>	373	416	483	<b>25</b>	61	71	119
<b>6</b>	726	815	908	<b>16</b>	165	179	233	<b>26</b>	55	66	151
<b>7</b>	491	532	606	<b>17</b>	86	93	124	<b>27</b>	99	127	194
<b>8</b>	353	372	432	<b>18</b>	77	82	129	<b>28</b>	62	72	127
<b>9</b>	569	615	707	<b>19</b>	51	57	90	<b>29</b>	90	101	189
<b>10</b>	292	316	394	<b>20</b>	54	67	110	<b>30</b>	208	237	315
								<b>31</b>	112	129	221

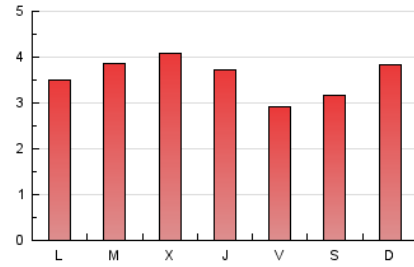
#### 4. Gráficas (Nacional)

##### 4.1 Por día de la semana (promedio)

N. únicos / Visitas (x 100)

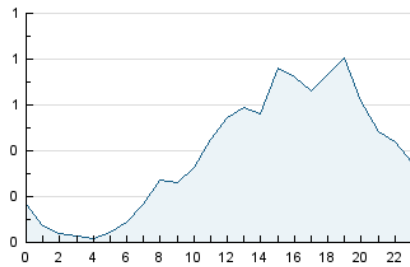


Páginas (x 100)

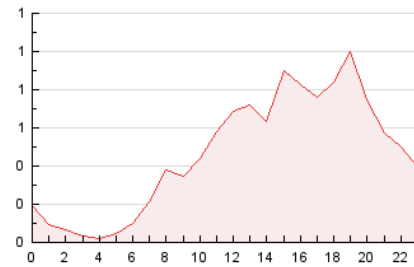


##### 4.2 Por franja horaria (promedio)

Visitas\_ (x 1000)

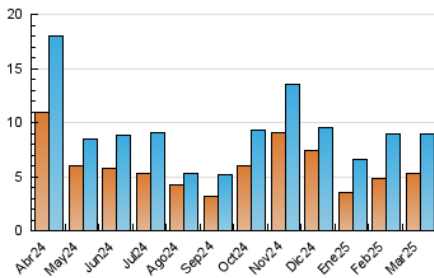


Páginas (x 1000)

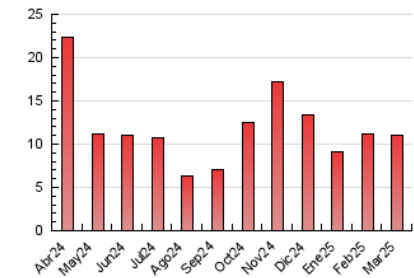


##### 4.3 Por meses

N. únicos / Visitas (x 1000)



Páginas (x 1000)



## 5. Observaciones

Este Medio Electrónico de Comunicación ha sido medido por la herramienta Google Analytics de Google (GA4).

## 6. Definiciones básicas (Para más información ver Normas Técnicas para el Control de los Medios Electrónicos de Comunicación)

### Página Vista:

Conjunto de ficheros enviado a un usuario como resultado de una petición del mismo recibida por el servidor. Cuando la página está formada por varios marcos (frames), el conjunto de los mismos tendrá, a efectos de cómputo, la consideración de una página unitaria.

### Visita:

Una secuencia ininterrumpida de páginas servidas a un usuario válido. Si dicho usuario no realiza peticiones de páginas en un periodo de tiempo (30 min) la siguiente petición constituirá el inicio de una nueva visita.

### Navegador Único:

Total de combinaciones únicas de una dirección IP y un identificador adicional. Los medios pueden utilizar cookies o el Identificador de Alta de registro.

### Duración Página Vista:

Tiempo acumulado en segundos de todas las páginas vistas (en visitas de dos o más páginas vistas), dividido por el número total de páginas vistas.

### Duración Visita:

Tiempo en segundos de todas las visitas de dos o más páginas vistas, dividido por el número total de visitas de dos o más páginas vistas.

### Tráfico nacional:

Audiencia/difusión correspondiente a España medida en base a los datos de las direcciones IP registradas por el sistema de medición.

## 7. Opinión

De OJDinteractiva, la división de INFORMACIÓN Y CONTROL DE PUBLICACIONES S.A.:

Hemos examinado la información facilitada por el editor del medio electrónico para el periodo que comprende la presente certificación.

Nuestro examen se ha realizado de acuerdo con las normas y procedimientos establecidos en las Normas Técnicas para el Control de los Medios Electrónicos de Comunicación.

En nuestra opinión, la presente acta presenta razonablemente la difusión/audiencia registrada por este medio electrónico.

### ADVERTENCIA:

El trabajo de OJDinteractiva, la división de INFORMACIÓN Y CONTROL DE PUBLICACIONES S.A (INTROL) se limita a la realización de pruebas para la revisión de los datos de recuento suministrados por el editor con la finalidad de expresar una opinión sobre la razonabilidad de dichos datos de acuerdo con las Normas Técnicas para el control de los MEC.

Por tanto, INTROL no acepta responsabilidad alguna por las inexactitudes o errores que puedan existir en los datos de recuento. Tampoco acepta ninguna responsabilidad por la falsedad en los datos de recuento recibidos del editor, ni por otros datos de medición que no están incluidos en el análisis.

Abril - 2025

OJDinteractiva