



## INFORMACION Y CONTROL DE PUBLICACIONES, S.A.

Velázquez, 46, 1º Drcha - Tel. 91 435 00 32 Fax 91 435 96 05 - 28001 - MADRID  
 Entença, 218 Entr. 7 - Tel 93 439 24 18 Fax 93 419 25 34 - 08029 - BARCELONA

**Título:** VALENCIADIARI.COM  
**URL Primaria:** http://www.valenciadiari.com  
**Editor:** Edicions Digitals del Camp, S.L.  
**Domicilio:** Sant Serapi, 2  
**Ciudad:** 43201 REUS  
**Teléfono:** 977 317 200  
**Fax:**  
**E-mail:**  
**Clasificación:** Noticias e Información  
**Sub-Clasificación:** Noticias globales y actualidad



### 1. Cifras totales y promedios (Nacional e Internacional)

MES - AÑO	NAVEGADORES UNICOS	VISITAS	PAGINAS
Febrero - 2020	382.969	1.449.247	1.979.413
<b>PROMEDIO DIARIO</b>	<b>39.991</b>	<b>49.974</b>	<b>68.256</b>
<b>PROMEDIO LUNES-VIERNES</b>	42.459	53.196	72.147
<b>PROMEDIO SABADO-DOMINGO</b>	34.506	42.813	59.607
<b>PAGINAS / VISITAS</b>	1,37		
<b>DURACION MEDIA VISITAS</b>	0:00:51		
<b>DURACION MEDIA PAGINAS</b>	0:02:20		

### 2. Secciones (Nacional e Internacional)

	PAGINAS	%
<b>HOME</b>	9.239	0.47 %
<b>RESTO</b>	1.970.174	99.53 %

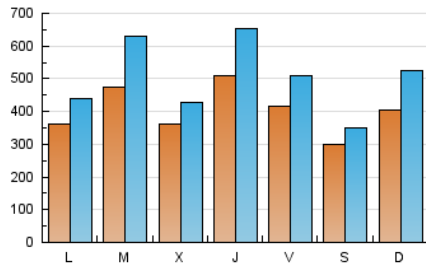
### 3. Por día del mes (Nacional e Internacional)

Día	N. únicos	Visitas	Páginas	Día	N. únicos	Visitas	Páginas	Día	N. únicos	Visitas	Páginas
1	25.011	28.744	47.346	11	33.852	40.087	55.122	21	39.769	46.810	62.921
2	37.576	54.551	75.208	12	31.589	38.149	53.139	22	33.064	39.645	55.311
3	31.812	35.749	46.367	13	47.922	61.655	84.259	23	37.583	47.236	66.276
4	27.044	32.802	43.887	14	47.356	54.976	69.513	24	33.755	39.335	52.564
5	22.356	27.005	37.335	15	29.269	35.846	51.455	25	89.938	128.678	175.863
6	29.154	34.819	45.594	16	42.469	51.030	70.429	26	57.439	67.192	87.625
7	23.959	27.548	36.452	17	42.098	56.634	86.174	27	74.137	102.393	139.341
8	23.460	27.890	35.798	18	38.786	49.674	72.606	28	55.247	74.949	101.567
9	44.114	56.714	76.430	19	32.860	38.476	52.060	29	38.006	43.664	58.212
10	37.367	44.160	57.520	20	52.749	62.836	83.039				

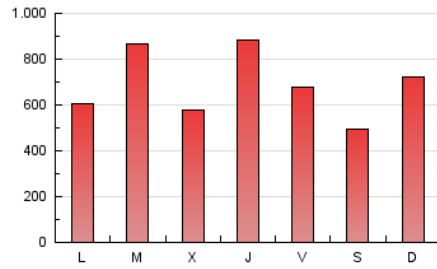
#### 4. Gráficas (Nacional e Internacional)

##### 4.1 Por día de la semana (promedio)

N. únicos / Visitas (x 100)



Páginas (x 100)

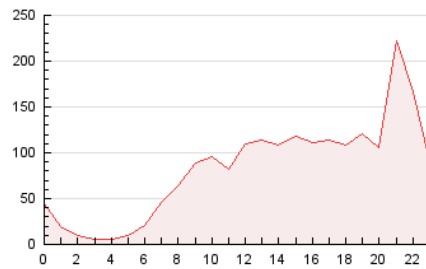


##### 4.2 Por franja horaria (promedio)

Visitas (x 1000)

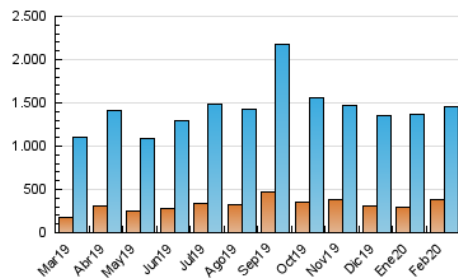


Páginas (x 1000)

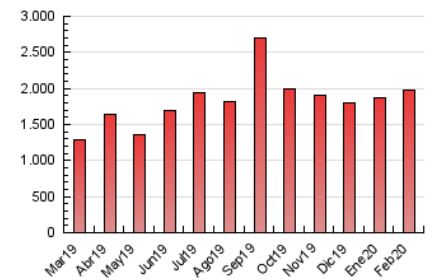


##### 4.3 Por meses

N. únicos / Visitas (x 1000)



Páginas (x 1000)





## INFORMACION Y CONTROL DE PUBLICACIONES, S.A.

Velázquez, 46, 1º Drcha - Tel. 91 435 00 32 Fax 91 435 96 05 - 28001 - MADRID  
Entença, 218 Entr. 7 - Tel 93 439 24 18 Fax 93 419 25 34 - 08029 - BARCELONA

### Anexo - Tráfico Nacional

**Título:** VALENCIADIARI.COM  
**URL Primaria:** http://www.valenciadiari.com  
**Editor:** Edicions Digitals del Camp, S.L.  
**Domicilio:** Sant Serapi, 2  
**Ciudad:** 43201 REUS  
**Teléfono:** 977 317 200  
**Fax:**  
**E-mail:**  
**Clasificación:** Noticias e Información  
**Sub-Clasificación:** Noticias globales y actualidad



#### 1. Cifras totales y promedios (Nacional)

MES - AÑO	NAVEGADORES UNICOS	VISITAS	PAGINAS
Febrero - 2020	368.653	1.425.087	1.946.530
<b>PROMEDIO DIARIO</b>	<b>39.236</b>	<b>49.141</b>	<b>67.122</b>
<b>PROMEDIO LUNES-VIERNES</b>	<b>41.608</b>	<b>52.261</b>	<b>70.894</b>
<b>PROMEDIO SABADO-DOMINGO</b>	<b>33.963</b>	<b>42.209</b>	<b>58.739</b>
<b>PAGINAS / VISITAS</b>	<b>1,37</b>		
<b>DURACION MEDIA VISITAS</b>	<b>0:00:52</b>		
<b>DURACION MEDIA PAGINAS</b>	<b>0:02:21</b>		

#### 2. Secciones (Nacional)

	PAGINAS	%
<b>HOME</b>	8.948	0.46 %
<b>RESTO</b>	1.937.582	99.54 %

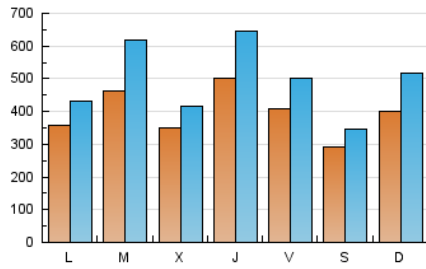
#### 3. Por día del mes (Nacional)

Día	N. únicos	Visitas	Páginas	Día	N. únicos	Visitas	Páginas	Día	N. únicos	Visitas	Páginas
1	24.578	28.241	46.504	11	33.251	39.385	54.183	21	39.202	46.202	62.109
2	37.067	53.967	74.321	12	31.060	37.497	52.226	22	32.538	39.062	54.458
3	31.359	35.267	45.716	13	47.222	60.869	83.089	23	37.047	46.622	65.389
4	26.604	32.295	43.202	14	46.861	54.298	68.615	24	33.256	38.805	51.832
5	21.869	26.497	36.609	15	28.782	35.323	50.715	25	87.825	126.157	172.459
6	28.682	34.321	44.935	16	41.906	50.496	69.671	26	54.303	64.038	83.906
7	23.497	27.061	35.817	17	41.372	55.865	84.986	27	72.571	100.549	136.892
8	22.969	27.410	35.122	18	38.140	49.079	71.682	28	53.842	73.449	99.569
9	43.537	56.013	75.450	19	32.410	37.972	51.378	29	37.241	42.743	57.023
10	36.802	43.458	56.556	20	52.038	62.146	82.116				

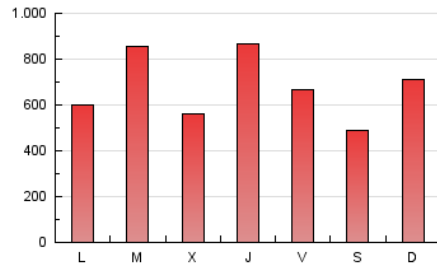
4. Gráficas (Nacional)

4.1 Por día de la semana (promedio)

N. únicos / Visitas (x 100)



Páginas (x 100)

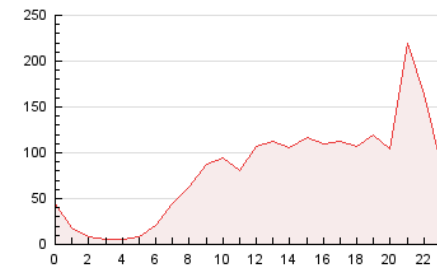


4.2 Por franja horaria (promedio)

Visitas (x 1000)

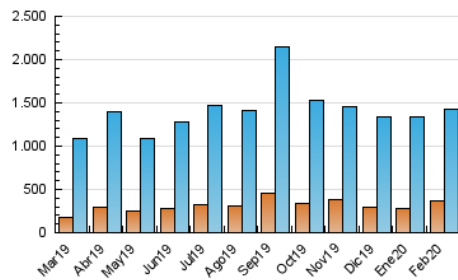


Páginas (x 1000)

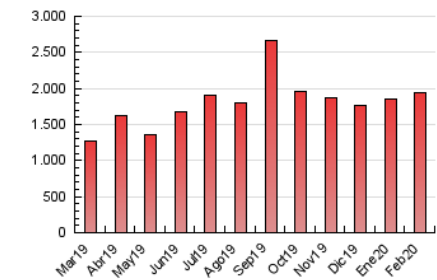


4.3 Por meses

N. únicos / Visitas (x 1000)



Páginas (x 1000)



## 5. Observaciones

Este Medio Electrónico de Comunicación ha sido medido por la herramienta Google Analytics de Google

## 6. Definiciones básicas (Para más información ver Normas Técnicas para el Control de los Medios Electrónicos de Comunicación)

### Página Vista:

Conjunto de ficheros enviado a un usuario como resultado de una petición del mismo recibida por el servidor. Cuando la página está formada por varios marcos (frames), el conjunto de los mismos tendrá, a efectos de cómputo, la consideración de una página unitaria.

### Visita:

Una secuencia ininterrumpida de páginas servidas a un usuario válido. Si dicho usuario no realiza peticiones de páginas en un periodo de tiempo (30 min) la siguiente petición constituirá el inicio de una nueva visita.

### Navegador Único:

Total de combinaciones únicas de una dirección IP y un identificador adicional. Los medios pueden utilizar cookies o el Identificador de Alta de registro.

### Duración Página Vista:

Tiempo acumulado en segundos de todas las páginas vistas (en visitas de dos o más páginas vistas), dividido por el número total de páginas vistas.

### Duración Visita:

Tiempo en segundos de todas las visitas de dos o más páginas vistas, dividido por el número total de visitas de dos o más páginas vistas.

### Tráfico nacional:

Audiencia/difusión correspondiente a España medida en base a los datos de las direcciones IP registradas por el sistema de medición.

## 7. Opinión

De OJDinteractiva, la división de INFORMACIÓN Y CONTROL DE PUBLICACIONES S.A.:

Hemos examinado la información facilitada por el editor del medio electrónico para el periodo que comprende la presente certificación.

Nuestro examen se ha realizado de acuerdo con las normas y procedimientos establecidos en las Normas Técnicas para el Control de los Medios Electrónicos de Comunicación.

En nuestra opinión, la presente acta presenta razonablemente la difusión/audiencia registrada por este medio electrónico.

### ADVERTENCIA:

El trabajo de OJDinteractiva, la división de INFORMACIÓN Y CONTROL DE PUBLICACIONES S.A (INTROL) se limita a la realización de pruebas para la revisión de los datos de recuento suministrados por el editor con la finalidad de expresar una opinión sobre la razonabilidad de dichos datos de acuerdo con las Normas Técnicas para el control de los MEC.

Por tanto, INTROL no acepta responsabilidad alguna por las inexactitudes o errores que puedan existir en los datos de recuento. Tampoco acepta ninguna responsabilidad por la falsedad en los datos de recuento recibidos del editor, ni por otros datos de medición que no están incluidos en el análisis.

Marzo - 2020

OJDinteractiva