



INFORMACION Y CONTROL DE PUBLICACIONES, S.A.

Velázquez, 46, 1º Drcha - Tel. 91 435 00 32 Fax 91 435 96 05 - 28001 - MADRID
Av. Diagonal 497, 5a planta - Tel 93 439 24 18 Fax 93 419 25 34 - 08029 - BARCELONA

Título: VALENCIADIARI.COM
URL Primaria: http://www.valenciadiari.com
Editor: Real de A8 Comunicación, S.L.
Domicilio: Calle Marqués de Campo nº 13
Ciudad: 46007 VALENCIA
Teléfono:
Fax:
E-mail:
Clasificación: Noticias e Información
Sub-Clasificación: Noticias globales y actualidad



1. Cifras totales y promedios (Nacional e Internacional)

MES - AÑO	NAVEGADORES UNICOS	VISITAS	PAGINAS
Enero - 2025	3.551	6.609	9.288
PROMEDIO DIARIO	194	217	300
PROMEDIO LUNES-VIERNES	219	246	337
PROMEDIO SABADO-DOMINGO	122	133	194
PAGINAS / VISITAS	1,38		
DURACION MEDIA VISITAS	0:01:46		
TIEMPO INTERACCIÓN MEDIO	0:01:08		

2. Secciones (Nacional e Internacional)

	PAGINAS	%
HOME	1.252	13.48 %
RESTO	8.036	86.52 %

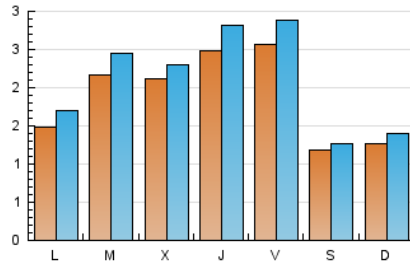
3. Por día del mes (Nacional e Internacional)

Día	N. únicos	Visitas	Páginas	Día	N. únicos	Visitas	Páginas	Día	N. únicos	Visitas	Páginas
1	161	170	224	11	79	87	148	21	205	241	333
2	169	192	264	12	61	73	104	22	118	133	243
3	272	304	368	13	134	159	234	23	198	230	300
4	166	174	219	14	202	223	333	24	221	250	321
5	83	96	119	15	290	305	565	25	110	117	152
6	62	69	124	16	202	247	339	26	235	254	378
7	228	262	368	17	263	305	387	27	175	187	288
8	210	234	322	18	118	128	169	28	231	254	338
9	203	225	366	19	123	135	259	29	274	307	382
10	177	197	260	20	221	264	356	30	474	518	580
								31	350	383	445

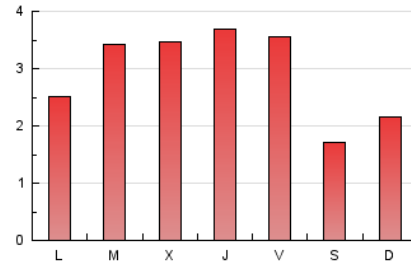
4. Gráficas (Nacional e Internacional)

4.1 Por día de la semana (promedio)

N. únicos / Visitas (x 100)

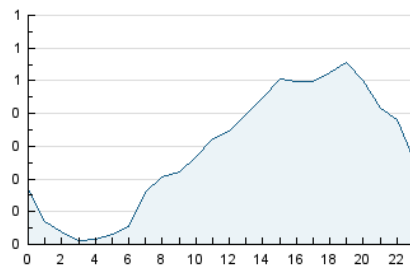


Páginas (x 100)

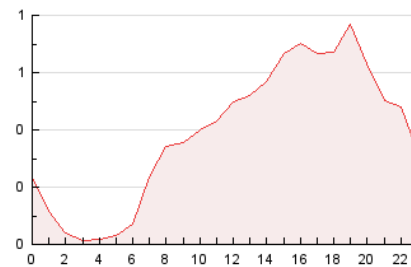


4.2 Por franja horaria (promedio)

Visitas_ (x 1000)

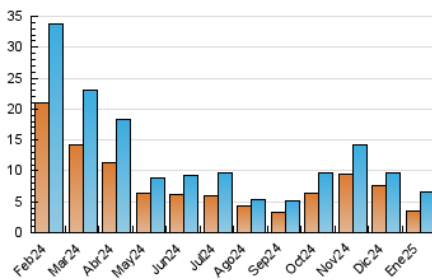


Páginas (x 1000)

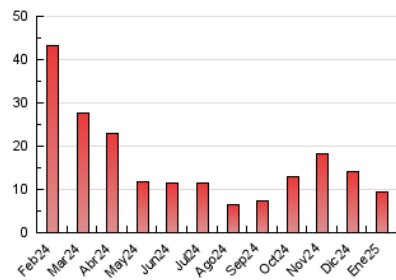


4.3 Por meses

N. únicos / Visitas (x 1000)



Páginas (x 1000)





INFORMACION Y CONTROL DE PUBLICACIONES, S.A.

Velázquez, 46, 1ª Drcha - Tel. 91 435 00 32 Fax 91 435 96 05 - 28001 - MADRID
Av. Diagonal 497, 5a planta - Tel 93 439 24 18 Fax 93 419 25 34 - 08029 - BARCELONA

Anexo - Tráfico Nacional

Título: VALENCIADIARI.COM
URL Primaria: http://www.valenciadiari.com
Editor: Real de A8 Comunicación, S.L.
Domicilio: Calle Marqués de Campo nº 13
Ciudad: 46007 VALENCIA
Teléfono:
Fax:
E-mail:
Clasificación: Noticias e Información
Sub-Clasificación: Noticias globales y actualidad



1. Cifras totales y promedios (Nacional)

MES - AÑO	NAVEGADORES UNICOS	VISITAS	PAGINAS
Enero - 2025	3.502	6.541	9.137
PROMEDIO DIARIO	192	214	295
PROMEDIO LUNES-VIERNES	216	243	331
PROMEDIO SABADO-DOMINGO	120	132	192
PAGINAS / VISITAS	1,38		
DURACION MEDIA VISITAS	0:01:45		
TIEMPO INTERACCIÓN MEDIO	0:01:07		

2. Secciones (Nacional)

	PAGINAS	%
HOME	1.227	13.43 %
RESTO	7.910	86.57 %

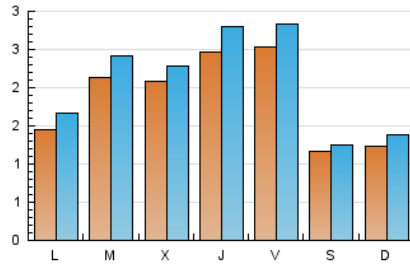
3. Por día del mes (Nacional)

Día	N. únicos	Visitas	Páginas	Día	N. únicos	Visitas	Páginas	Día	N. únicos	Visitas	Páginas
1	160	168	219	11	78	86	147	21	201	237	329
2	168	191	263	12	61	73	104	22	117	132	229
3	269	301	364	13	133	158	233	23	196	227	297
4	164	172	217	14	198	218	327	24	216	244	306
5	82	95	118	15	289	304	563	25	109	116	148
6	61	68	123	16	200	245	337	26	232	251	375
7	226	260	366	17	263	305	387	27	170	182	282
8	208	232	320	18	115	125	165	28	228	251	333
9	199	221	361	19	122	134	258	29	272	305	380
10	176	196	259	20	216	259	320	30	471	515	571
								31	341	374	436

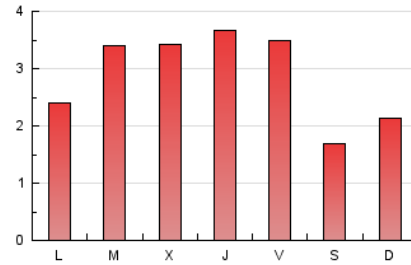
4. Gráficas (Nacional)

4.1 Por día de la semana (promedio)

N. únicos / Visitas (x 100)

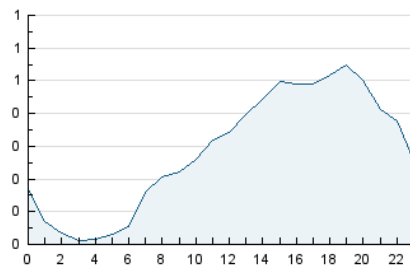


Páginas (x 100)

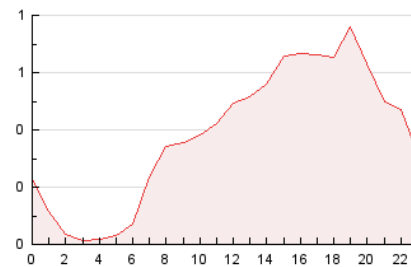


4.2 Por franja horaria (promedio)

Visitas_ (x 1000)

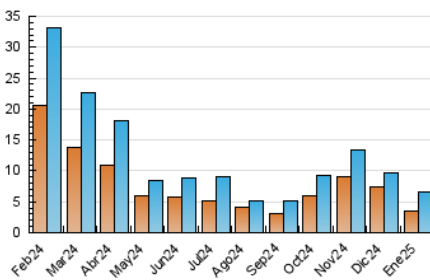


Páginas (x 1000)

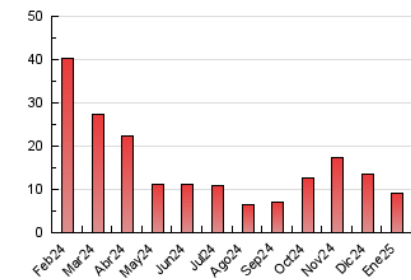


4.3 Por meses

N. únicos / Visitas (x 1000)



Páginas (x 1000)



5. Observaciones

Este Medio Electrónico de Comunicación ha sido medido por la herramienta Google Analytics de Google (GA4).

6. Definiciones básicas (Para más información ver Normas Técnicas para el Control de los Medios Electrónicos de Comunicación)

Página Vista:

Conjunto de ficheros enviado a un usuario como resultado de una petición del mismo recibida por el servidor. Cuando la página está formada por varios marcos (frames), el conjunto de los mismos tendrá, a efectos de cómputo, la consideración de una página unitaria.

Visita:

Una secuencia ininterrumpida de páginas servidas a un usuario válido. Si dicho usuario no realiza peticiones de páginas en un periodo de tiempo (30 min) la siguiente petición constituirá el inicio de una nueva visita.

Navegador Único:

Total de combinaciones únicas de una dirección IP y un identificador adicional. Los medios pueden utilizar cookies o el Identificador de Alta de registro.

Duración Página Vista:

Tiempo acumulado en segundos de todas las páginas vistas (en visitas de dos o más páginas vistas), dividido por el número total de páginas vistas.

Duración Visita:

Tiempo en segundos de todas las visitas de dos o más páginas vistas, dividido por el número total de visitas de dos o más páginas vistas.

Tráfico nacional:

Audiencia/difusión correspondiente a España medida en base a los datos de las direcciones IP registradas por el sistema de medición.

7. Opinión

De OJDinteractiva, la división de INFORMACIÓN Y CONTROL DE PUBLICACIONES S.A.:

Hemos examinado la información facilitada por el editor del medio electrónico para el periodo que comprende la presente certificación.

Nuestro examen se ha realizado de acuerdo con las normas y procedimientos establecidos en las Normas Técnicas para el Control de los Medios Electrónicos de Comunicación.

En nuestra opinión, la presente acta presenta razonablemente la difusión/audiencia registrada por este medio electrónico.

ADVERTENCIA:

El trabajo de OJDinteractiva, la división de INFORMACIÓN Y CONTROL DE PUBLICACIONES S.A (INTROL) se limita a la realización de pruebas para la revisión de los datos de recuento suministrados por el editor con la finalidad de expresar una opinión sobre la razonabilidad de dichos datos de acuerdo con las Normas Técnicas para el control de los MEC.

Por tanto, INTROL no acepta responsabilidad alguna por las inexactitudes o errores que puedan existir en los datos de recuento. Tampoco acepta ninguna responsabilidad por la falsedad en los datos de recuento recibidos del editor, ni por otros datos de medición que no están incluidos en el análisis.

Febrero - 2025

OJDinteractiva