



## INFORMACION Y CONTROL DE PUBLICACIONES, S.A.

Velázquez, 46, 1ª Drcha - Tel. 91 435 00 32 Fax 91 435 96 05 - 28001 - MADRID  
Av. Diagonal 497, 5a planta - Tel 93 439 24 18 Fax 93 419 25 34 - 08029 - BARCELONA

**Título:** FIRESIFESTES.ES - CATALÀ  
**URL Primaria:** https://firesifestes.es  
**Editor:** AgenciaCom, S.L.  
**Domicilio:** Calle Camí de la Vileta nº 39 2ª Planta, local 3,  
Edif. Son Moix Centre  
**Ciudad:** 07011 PALMA  
**Teléfono:** 620252226  
**Fax:**  
**E-mail:**  
**Clasificación:** Noticias e Información  
**Sub-Clasificación:** Noticias de interés especial



### 1. Cifras totales y promedios (Nacional e Internacional)

MES - AÑO	NAVEGADORES UNICOS	VISITAS	PAGINAS
Noviembre - 2025	1.657	2.212	4.509
<b>PROMEDIO DIARIO</b>	<b>66</b>	<b>74</b>	<b>150</b>
<b>PROMEDIO LUNES-VIERNES</b>	<b>53</b>	<b>60</b>	<b>121</b>
<b>PROMEDIO SABADO-DOMINGO</b>	<b>92</b>	<b>101</b>	<b>208</b>
<b>PAGINAS / VISITAS</b>	<b>2,04</b>		
<b>DURACION MEDIA VISITAS</b>	<b>0:02:18</b>		
<b>TIEMPO INTERACCIÓN MEDIO</b>	<b>0:01:01</b>		

### 2. Secciones (Nacional e Internacional)

	PAGINAS	%
<b>HOME</b>	2.189	48.55 %
<b>RESTO</b>	2.320	51.45 %

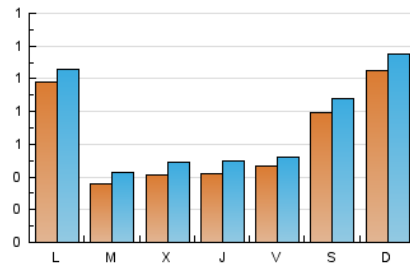
### 3. Por día del mes (Nacional e Internacional)

Día	N. únicos	Visitas	Páginas	Día	N. únicos	Visitas	Páginas	Día	N. únicos	Visitas	Páginas
1	114	130	242	11	32	36	81	21	49	56	113
2	122	132	285	12	37	45	71	22	87	96	202
3	34	44	107	13	48	54	131	23	101	111	239
4	43	55	93	14	54	59	122	24	269	278	527
5	53	63	135	15	60	63	120	25	37	42	77
6	42	54	110	16	106	118	269	26	43	53	91
7	36	38	73	17	42	47	103	27	40	49	132
8	63	69	144	18	31	38	89	28	50	55	89
9	136	149	303	19	32	36	60	29	71	81	155
10	47	54	132	20	36	43	90	30	60	64	124

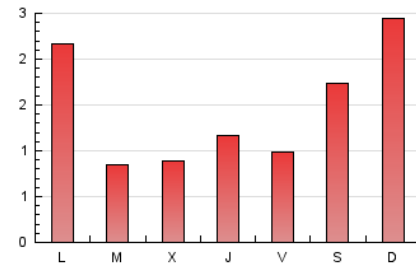
#### 4. Gráficas (Nacional e Internacional)

##### 4.1 Por día de la semana (promedio)

N. únicos / Visitas (x 100)

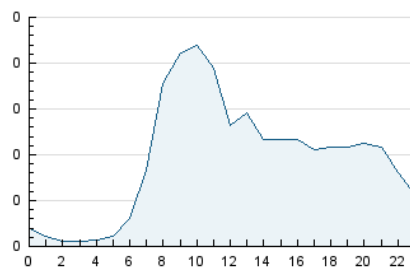


Páginas (x 100)

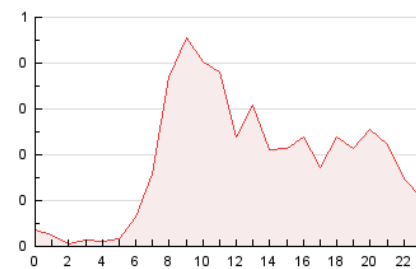


##### 4.2 Por franja horaria (promedio)

Visitas\_ (x 1000)

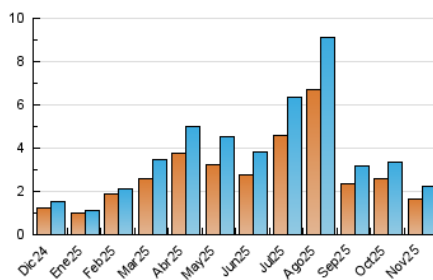


Páginas (x 1000)

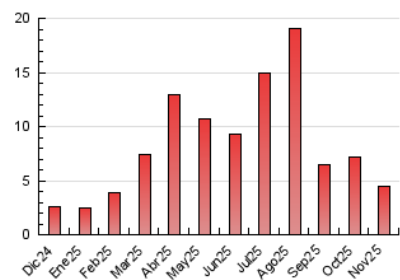


##### 4.3 Por meses

N. únicos / Visitas (x 1000)



Páginas (x 1000)





## INFORMACION Y CONTROL DE PUBLICACIONES, S.A.

Velázquez, 46, 1ª Drcha - Tel. 91 435 00 32 Fax 91 435 96 05 - 28001 - MADRID  
Av. Diagonal 497, 5a planta - Tel 93 439 24 18 Fax 93 419 25 34 - 08029 - BARCELONA

### Anexo - Tráfico Nacional

**Título:** FIRESIFESTES.ES - CATALÀ  
**URL Primaria:** https://firesifestes.es  
**Editor:** AgenciaCom, S.L.  
**Domicilio:** Calle Camí de la Vileta nº 39 2ª Planta, local 3,  
Edif. Son Moix Centre  
**Ciudad:** 07011 PALMA  
**Teléfono:** 620252226  
**Fax:**  
**E-mail:**  
**Clasificación:** Noticias e Información  
**Sub-Clasificación:** Noticias de interés especial



#### 1. Cifras totales y promedios (Nacional)

MES - AÑO	NAVEGADORES UNICOS	VISITAS	PAGINAS
Noviembre - 2025	1.620	2.167	4.445
<b>PROMEDIO DIARIO</b>	<b>64</b>	<b>72</b>	<b>148</b>
<b>PROMEDIO LUNES-VIERNES</b>	51	58	120
<b>PROMEDIO SABADO-DOMINGO</b>	91	100	205
<b>PAGINAS / VISITAS</b>	2,05		
<b>DURACION MEDIA VISITAS</b>	0:02:19		
<b>TIEMPO INTERACCIÓN MEDIO</b>	0:01:02		

#### 2. Secciones (Nacional)

	PAGINAS	%
<b>HOME</b>	2.157	48.53 %
<b>RESTO</b>	2.288	51.47 %

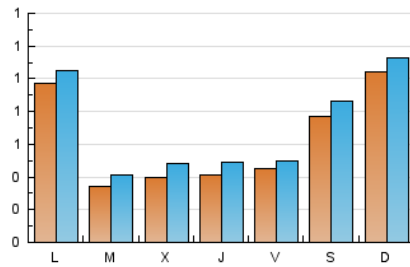
#### 3. Por día del mes (Nacional)

Día	N. únicos	Visitas	Páginas	Día	N. únicos	Visitas	Páginas	Día	N. únicos	Visitas	Páginas
1	113	129	241	11	31	35	80	21	47	54	111
2	120	130	274	12	37	45	71	22	85	94	200
3	34	44	107	13	48	54	131	23	100	109	235
4	41	53	91	14	52	57	120	24	266	275	523
5	50	58	129	15	57	60	117	25	35	40	75
6	40	52	108	16	103	115	265	26	42	52	90
7	32	34	66	17	41	46	102	27	39	48	131
8	62	68	143	18	30	37	88	28	48	53	87
9	135	148	301	19	31	35	59	29	70	80	154
10	47	54	132	20	36	43	90	30	60	64	124

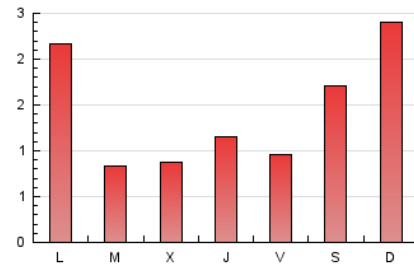
#### 4. Gráficas (Nacional)

##### 4.1 Por día de la semana (promedio)

N. únicos / Visitas (x 100)

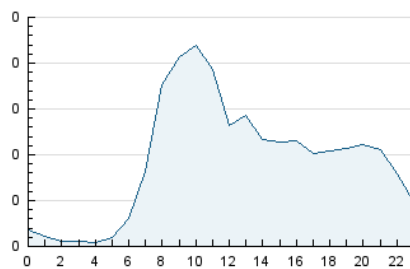


Páginas (x 100)

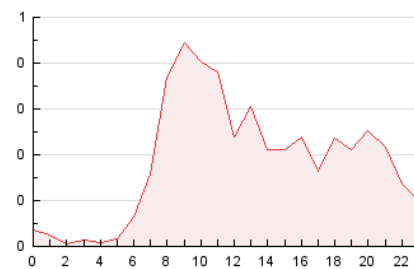


##### 4.2 Por franja horaria (promedio)

Visitas\_ (x 1000)

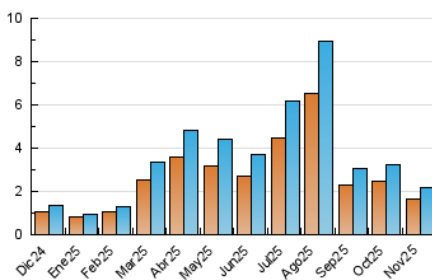


Páginas (x 1000)

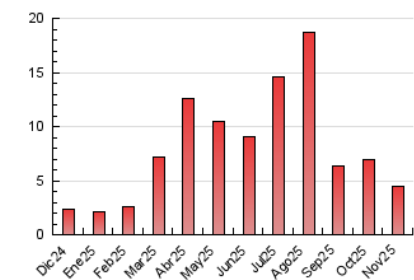


##### 4.3 Por meses

N. únicos / Visitas (x 1000)



Páginas (x 1000)



## 5. Observaciones

Este Medio Electrónico de Comunicación ha sido medido por la herramienta Google Analytics de Google (GA4).

## 6. Definiciones básicas (Para más información ver Normas Técnicas para el Control de los Medios Electrónicos de Comunicación)

### Página Vista:

Conjunto de ficheros enviado a un usuario como resultado de una petición del mismo recibida por el servidor. Cuando la página está formada por varios marcos (frames), el conjunto de los mismos tendrá, a efectos de cómputo, la consideración de una página unitaria.

### Visita:

Una secuencia ininterrumpida de páginas servidas a un usuario válido. Si dicho usuario no realiza peticiones de páginas en un periodo de tiempo (30 min) la siguiente petición constituirá el inicio de una nueva visita.

### Navegador Único:

Total de combinaciones únicas de una dirección IP y un identificador adicional. Los medios pueden utilizar cookies o el Identificador de Alta de registro.

### Duración Página Vista:

Tiempo acumulado en segundos de todas las páginas vistas (en visitas de dos o más páginas vistas), dividido por el número total de páginas vistas.

### Duración Visita:

Tiempo en segundos de todas las visitas de dos o más páginas vistas, dividido por el número total de visitas de dos o más páginas vistas.

### Tráfico nacional:

Audiencia/difusión correspondiente a España medida en base a los datos de las direcciones IP registradas por el sistema de medición.

## 7. Opinión

De OJDinteractiva, la división de INFORMACIÓN Y CONTROL DE PUBLICACIONES S.A.:

Hemos examinado la información facilitada por el editor del medio electrónico para el periodo que comprende la presente certificación.

Nuestro examen se ha realizado de acuerdo con las normas y procedimientos establecidos en las Normas Técnicas para el Control de los Medios Electrónicos de Comunicación.

En nuestra opinión, la presente certificación presenta razonablemente la difusión/audiencia registrada por este canal.

### ADVERTENCIA:

El trabajo de OJDinteractiva, la división de INFORMACIÓN Y CONTROL DE PUBLICACIONES S.A (INTROL) se limita a la realización de pruebas para la revisión de los datos de recuento suministrados por el editor con la finalidad de expresar una opinión sobre la razonabilidad de dichos datos de acuerdo con las Normas Técnicas para el control de los MEC.

Por tanto, INTROL no acepta responsabilidad alguna por las inexactitudes o errores que puedan existir en los datos de recuento. Tampoco acepta ninguna responsabilidad por la falsedad en los datos de recuento recibidos del editor, ni por otros datos de medición que no están incluidos en el análisis.

Diciembre - 2025

OJDinteractiva