



## INFORMACION Y CONTROL DE PUBLICACIONES, S.A.

Velázquez, 46, 1º Drcha - Tel. 91 435 00 32 Fax 91 435 96 05 - 28001 - MADRID  
 Entença, 218 Entr. 7 - Tel 93 439 24 18 Fax 93 419 25 34 - 08029 - BARCELONA

**Título:** FIRESIFESTESDEMALLORCA.COM - CATALÀ  
**URL Primaria:** http://firesifestesdemallorca.com  
**Editor:** Associació Mallorca Crea  
**Domicilio:** Sant Antoni 17 A baixos  
**Ciudad:** 07350 BINISSALEM - MALLORCA  
**Teléfono:** 620252226  
**Fax:**  
**E-mail:**  
**Clasificación:** Noticias e Información  
**Sub-Clasificación:** Noticias de interés especial



### 1. Cifras totales y promedios (Nacional e Internacional)

MES - AÑO	NAVEGADORES UNICOS	VISITAS	PAGINAS
Junio - 2021	2.182	2.639	5.554
<b>PROMEDIO DIARIO</b>	<b>82</b>	<b>88</b>	<b>185</b>
<b>PROMEDIO LUNES-VIERNES</b>	<b>77</b>	<b>82</b>	<b>175</b>
<b>PROMEDIO SABADO-DOMINGO</b>	<b>97</b>	<b>104</b>	<b>212</b>
<b>PAGINAS / VISITAS</b>	<b>2,10</b>		
<b>DURACION MEDIA VISITAS</b>	<b>0:01:15</b>		
<b>DURACION MEDIA PAGINAS</b>	<b>0:01:08</b>		

### 2. Secciones (Nacional e Internacional)

	PAGINAS	%
<b>HOME</b>	1.310	23.59 %
<b>RESTO</b>	4.244	76.41 %

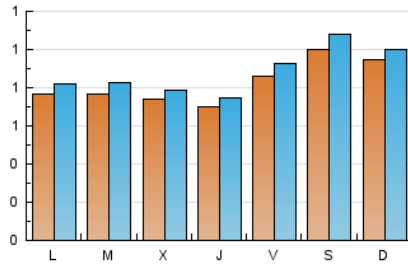
### 3. Por día del mes (Nacional e Internacional)

Día	N. únicos	Visitas	Páginas	Día	N. únicos	Visitas	Páginas	Día	N. únicos	Visitas	Páginas
1	66	70	110	11	77	84	162	21	84	89	168
2	75	77	145	12	89	94	151	22	85	93	214
3	78	82	173	13	82	84	169	23	102	113	224
4	86	95	165	14	76	77	208	24	95	101	190
5	94	101	192	15	62	67	156	25	92	98	246
6	86	94	215	16	69	70	133	26	111	120	234
7	65	68	141	17	49	52	131	27	109	115	238
8	64	68	116	18	90	96	224	28	83	92	223
9	44	50	123	19	104	116	240	29	109	117	289
10	58	66	151	20	104	106	259	30	80	84	164

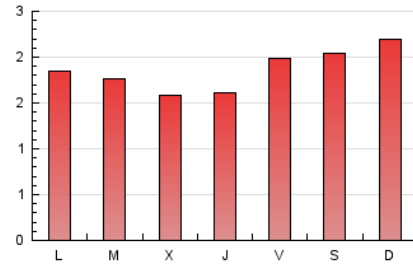
4. Gráficas (Nacional e Internacional)

4.1 Por día de la semana (promedio)

N. únicos / Visitas (x 100)

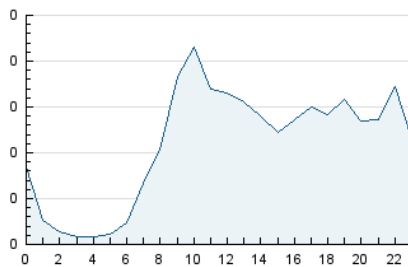


Páginas (x 100)

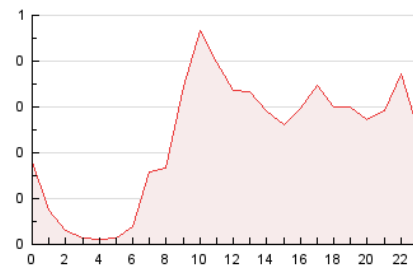


4.2 Por franja horaria (promedio)

Visitas (x 1000)

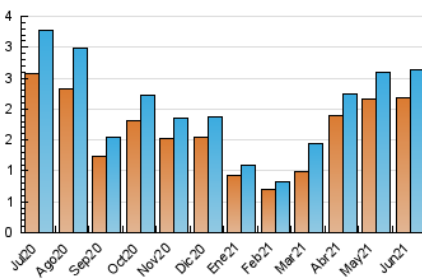


Páginas (x 1000)

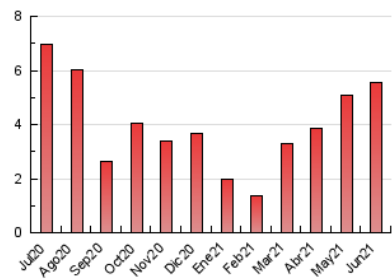


4.3 Por meses

N. únicos / Visitas (x 1000)



Páginas (x 1000)





## INFORMACION Y CONTROL DE PUBLICACIONES, S.A.

Velázquez, 46, 1º Drcha - Tel. 91 435 00 32 Fax 91 435 96 05 - 28001 - MADRID  
 Entença, 218 Entr. 7 - Tel 93 439 24 18 Fax 93 419 25 34 - 08029 - BARCELONA

### Anexo - Tráfico Nacional

**Título:** FIRESIFESTESDEMALLORCA.COM - CATALÀ  
**URL Primaria:** http://firesifestesdemallorca.com  
**Editor:** Associació Mallorca Crea  
**Domicilio:** Sant Antoni 17 A baixos  
**Ciudad:** 07350 BINISSALEM - MALLORCA  
**Teléfono:** 620252226  
**Fax:**  
**E-mail:**  
**Clasificación:** Noticias e Información  
**Sub-Clasificación:** Noticias de interés especial



#### 1. Cifras totales y promedios (Nacional)

MES - AÑO	NAVEGADORES UNICOS	VISITAS	PAGINAS
Junio - 2021	2.059	2.510	5.340
<b>PROMEDIO DIARIO</b>	<b>78</b>	<b>84</b>	<b>178</b>
<b>PROMEDIO LUNES-VIERNES</b>	<b>73</b>	<b>78</b>	<b>168</b>
<b>PROMEDIO SABADO-DOMINGO</b>	<b>93</b>	<b>100</b>	<b>207</b>
<b>PAGINAS / VISITAS</b>	<b>2,13</b>		
<b>DURACION MEDIA VISITAS</b>	<b>0:01:17</b>		
<b>DURACION MEDIA PAGINAS</b>	<b>0:01:08</b>		

#### 2. Secciones (Nacional)

	PAGINAS	%
<b>HOME</b>	1.248	23.37 %
<b>RESTO</b>	4.092	76.63 %

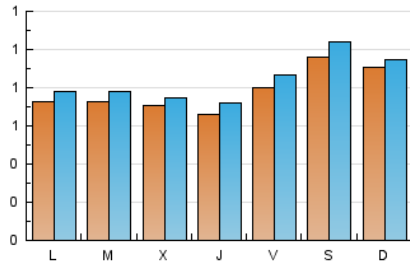
#### 3. Por día del mes (Nacional)

Día	N. únicos	Visitas	Páginas	Día	N. únicos	Visitas	Páginas	Día	N. únicos	Visitas	Páginas
1	62	66	105	11	73	80	155	21	82	87	165
2	72	74	128	12	84	89	146	22	81	89	208
3	73	77	164	13	77	79	159	23	98	108	211
4	76	85	155	14	72	73	204	24	92	98	186
5	90	97	188	15	60	65	154	25	89	95	229
6	81	89	205	16	66	67	129	26	109	118	232
7	57	60	134	17	43	46	124	27	104	110	232
8	57	61	101	18	83	89	217	28	82	91	222
9	44	50	123	19	101	113	237	29	103	110	268
10	57	65	150	20	101	103	253	30	73	76	156

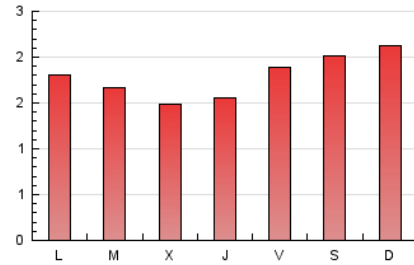
4. Gráficas (Nacional)

4.1 Por día de la semana (promedio)

N. únicos / Visitas (x 100)

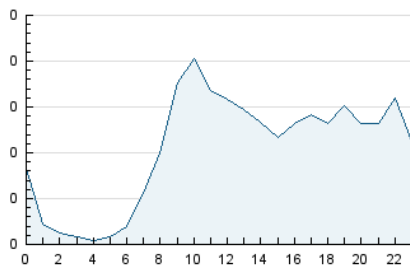


Páginas (x 100)

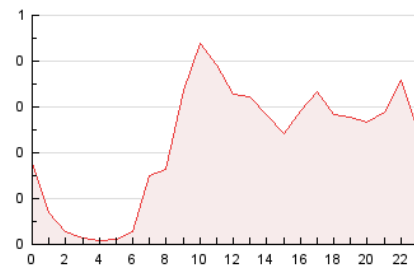


4.2 Por franja horaria (promedio)

Visitas (x 1000)

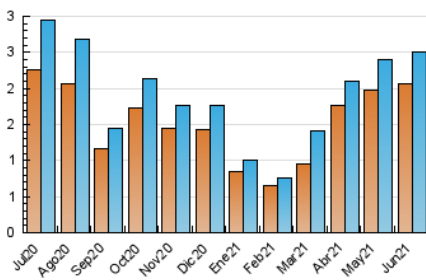


Páginas (x 1000)

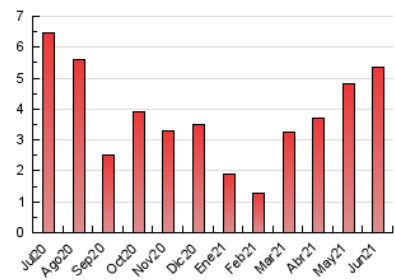


4.3 Por meses

N. únicos / Visitas (x 1000)



Páginas (x 1000)



## 5. Observaciones

Este Medio Electrónico de Comunicación ha sido medido por la herramienta Google Analytics de Google

## 6. Definiciones básicas (Para más información ver Normas Técnicas para el Control de los Medios Electrónicos de Comunicación)

### Página Vista:

Conjunto de ficheros enviado a un usuario como resultado de una petición del mismo recibida por el servidor. Cuando la página está formada por varios marcos (frames), el conjunto de los mismos tendrá, a efectos de cómputo, la consideración de una página unitaria.

### Visita:

Una secuencia ininterrumpida de páginas servidas a un usuario válido. Si dicho usuario no realiza peticiones de páginas en un periodo de tiempo (30 min) la siguiente petición constituirá el inicio de una nueva visita.

### Navegador Único:

Total de combinaciones únicas de una dirección IP y un identificador adicional. Los medios pueden utilizar cookies o el Identificador de Alta de registro.

### Duración Página Vista:

Tiempo acumulado en segundos de todas las páginas vistas (en visitas de dos o más páginas vistas), dividido por el número total de páginas vistas.

### Duración Visita:

Tiempo en segundos de todas las visitas de dos o más páginas vistas, dividido por el número total de visitas de dos o más páginas vistas.

### Tráfico nacional:

Audiencia/difusión correspondiente a España medida en base a los datos de las direcciones IP registradas por el sistema de medición.

## 7. Opinión

De OJDinteractiva, la división de INFORMACIÓN Y CONTROL DE PUBLICACIONES S.A.:

Hemos examinado la información facilitada por el editor del medio electrónico para el periodo que comprende la presente certificación.

Nuestro examen se ha realizado de acuerdo con las normas y procedimientos establecidos en las Normas Técnicas para el Control de los Medios Electrónicos de Comunicación.

En nuestra opinión, la presente certificación presenta razonablemente la difusión/audiencia registrada por este canal.

### ADVERTENCIA:

El trabajo de OJDinteractiva, la división de INFORMACIÓN Y CONTROL DE PUBLICACIONES S.A (INTROL) se limita a la realización de pruebas para la revisión de los datos de recuento suministrados por el editor con la finalidad de expresar una opinión sobre la razonabilidad de dichos datos de acuerdo con las Normas Técnicas para el control de los MEC.

Por tanto, INTROL no acepta responsabilidad alguna por las inexactitudes o errores que puedan existir en los datos de recuento. Tampoco acepta ninguna responsabilidad por la falsedad en los datos de recuento recibidos del editor, ni por otros datos de medición que no están incluidos en el análisis.

Julio - 2021

OJDinteractiva