



## INFORMACION Y CONTROL DE PUBLICACIONES, S.A.

Velázquez, 46, 1º Drcha - Tel. 91 435 00 32 Fax 91 435 96 05 - 28001 - MADRID  
 Entença, 218 Entr. 7 - Tel 93 439 24 18 Fax 93 419 25 34 - 08029 - BARCELONA

**Título:** LACRONICADESALAMANCA.COM  
**URL Primaria:** http://www.lacronicadesalamanca.com  
**Editor:** Lira Fiz Comunicación, S.L.  
**Domicilio:** Avda. Portugal, 80, 1º izda.  
**Ciudad:** 37005 SALAMANCA  
**Teléfono:**  
**Fax:**  
**E-mail:**  
**Clasificación:** Noticias e Información  
**Sub-Clasificación:** Noticias globales y actualidad



### 1. Cifras totales y promedios (Nacional e Internacional)

MES - AÑO	NAVEGADORES UNICOS	VISITAS	PAGINAS
Diciembre - 2020	632.367	913.436	2.826.028
<b>PROMEDIO DIARIO</b>	<b>24.328</b>	<b>29.466</b>	<b>91.162</b>
<b>PROMEDIO LUNES-VIERNES</b>	<b>23.318</b>	<b>28.570</b>	<b>90.913</b>
<b>PROMEDIO SABADO-DOMINGO</b>	<b>27.233</b>	<b>32.039</b>	<b>91.878</b>
<b>PAGINAS / VISITAS</b>	<b>3,09</b>		
<b>DURACION MEDIA VISITAS</b>	<b>0:01:55</b>		
<b>DURACION MEDIA PAGINAS</b>	<b>0:00:55</b>		

### 2. Secciones (Nacional e Internacional)

	PAGINAS	%
<b>HOME</b>	96.788	3.42 %
<b>RESTO</b>	2.729.240	96.58 %

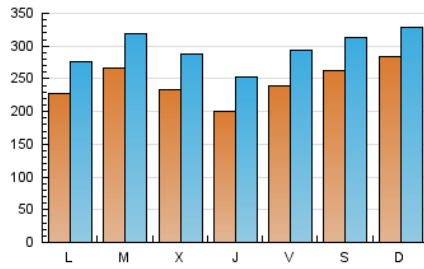
### 3. Por día del mes (Nacional e Internacional)

Día	N. únicos	Visitas	Páginas	Día	N. únicos	Visitas	Páginas	Día	N. únicos	Visitas	Páginas
1	29.009	35.612	97.183	11	20.396	25.112	83.976	21	22.451	28.472	101.048
2	29.939	36.634	104.383	12	21.713	26.380	81.601	22	23.344	30.569	101.462
3	25.610	32.018	98.013	13	21.620	27.050	90.806	23	20.971	26.506	89.647
4	34.804	41.329	112.385	14	20.824	26.598	94.931	24	18.799	23.651	84.810
5	45.024	51.430	123.364	15	20.285	25.424	91.299	25	20.334	25.427	89.153
6	50.588	56.535	129.612	16	18.500	23.995	96.664	26	18.043	22.676	76.579
7	29.586	36.161	102.857	17	18.608	24.105	97.571	27	19.183	20.863	49.160
8	38.176	44.813	116.337	18	20.280	25.397	93.856	28	17.856	18.936	47.177
9	28.639	34.273	102.631	19	19.894	24.429	88.718	29	22.118	23.384	51.597
10	23.206	28.723	90.415	20	21.798	26.952	95.182	30	18.781	22.025	65.642
								31	13.789	17.957	77.969

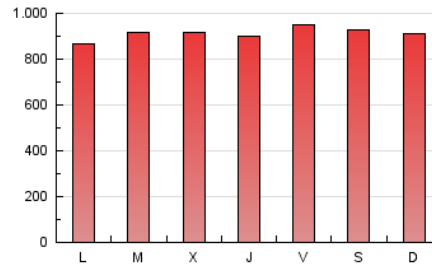
4. Gráficas (Nacional e Internacional)

4.1 Por día de la semana (promedio)

N. únicos / Visitas (x 100)



Páginas (x 100)

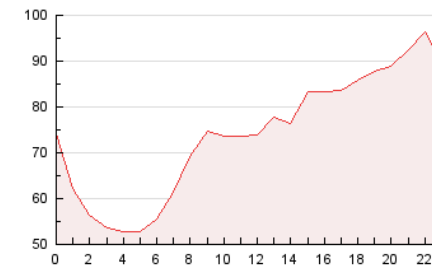


4.2 Por franja horaria (promedio)

Visitas (x 1000)

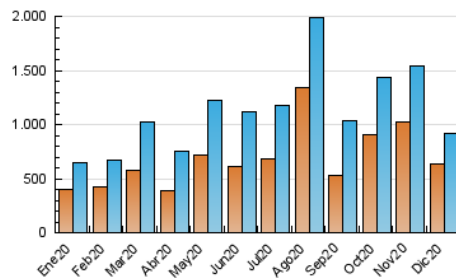


Páginas (x 1000)

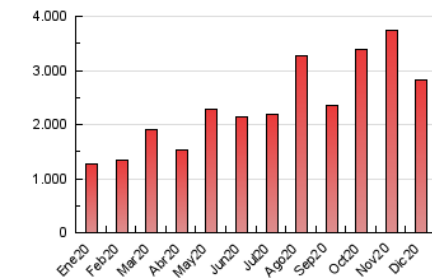


4.3 Por meses

N. únicos / Visitas (x 1000)



Páginas (x 1000)





## INFORMACION Y CONTROL DE PUBLICACIONES, S.A.

Velázquez, 46, 1º Drcha - Tel. 91 435 00 32 Fax 91 435 96 05 - 28001 - MADRID  
Entença, 218 Entr. 7 - Tel 93 439 24 18 Fax 93 419 25 34 - 08029 - BARCELONA

### Anexo - Tráfico Nacional

**Título:** LACRONICADESALAMANCA.COM  
**URL Primaria:** http://www.lacronicadesalamanca.com  
**Editor:** Lira Fiz Comunicación, S.L.  
**Domicilio:** Avda. Portugal, 80, 1º izda.  
**Ciudad:** 37005 SALAMANCA  
**Teléfono:**  
**Fax:**  
**E-mail:**  
**Clasificación:** Noticias e Información  
**Sub-Clasificación:** Noticias globales y actualidad



#### 1. Cifras totales y promedios (Nacional)

MES - AÑO	NAVEGADORES UNICOS	VISITAS	PAGINAS
Diciembre - 2020	618.964	895.735	2.790.389
<b>PROMEDIO DIARIO</b>	<b>23.826</b>	<b>28.895</b>	<b>90.013</b>
<b>PROMEDIO LUNES-VIERNES</b>	<b>22.813</b>	<b>27.995</b>	<b>89.719</b>
<b>PROMEDIO SABADO-DOMINGO</b>	<b>26.741</b>	<b>31.482</b>	<b>90.857</b>
<b>PAGINAS / VISITAS</b>	<b>3,12</b>		
<b>DURACION MEDIA VISITAS</b>	<b>0:01:55</b>		
<b>DURACION MEDIA PAGINAS</b>	<b>0:00:55</b>		

#### 2. Secciones (Nacional)

	PAGINAS	%
<b>HOME</b>	95.662	3.43 %
<b>RESTO</b>	2.694.727	96.57 %

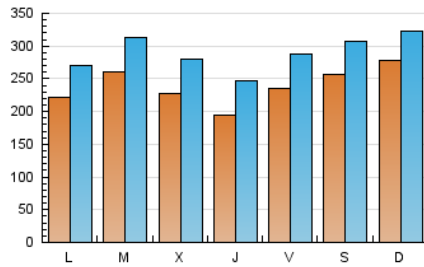
#### 3. Por día del mes (Nacional)

Día	N. únicos	Visitas	Páginas	Día	N. únicos	Visitas	Páginas	Día	N. únicos	Visitas	Páginas
1	28.305	34.900	96.264	11	19.943	24.610	83.375	21	22.074	27.925	98.908
2	29.325	35.956	103.417	12	21.195	25.784	80.804	22	22.816	29.972	100.576
3	24.947	31.313	97.001	13	21.021	26.490	90.128	23	20.420	25.824	88.553
4	34.285	40.700	111.106	14	20.315	26.034	94.119	24	18.421	23.170	83.431
5	44.389	50.711	122.082	15	19.707	24.851	90.619	25	19.957	24.949	88.072
6	49.869	55.648	127.846	16	18.037	23.473	94.978	26	17.730	22.300	75.809
7	28.932	35.359	101.302	17	18.130	23.572	96.482	27	18.840	20.481	48.579
8	37.613	44.171	114.741	18	19.840	24.825	91.903	28	17.454	18.511	46.401
9	27.975	33.548	100.338	19	19.491	23.976	87.623	29	21.750	22.982	50.928
10	22.688	28.225	89.752	20	21.392	26.468	93.982	30	18.261	21.442	64.624
								31	13.496	17.565	76.646

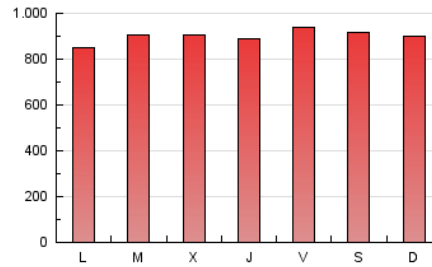
4. Gráficas (Nacional)

4.1 Por día de la semana (promedio)

N. únicos / Visitas (x 100)



Páginas (x 100)

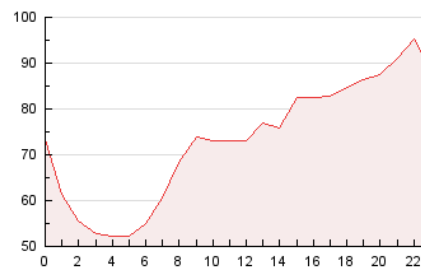


4.2 Por franja horaria (promedio)

Visitas (x 1000)

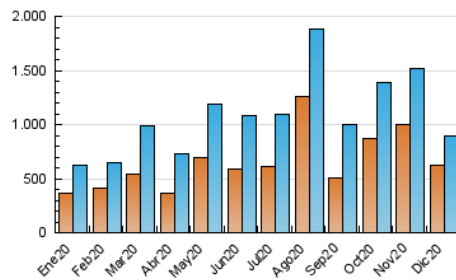


Páginas (x 1000)

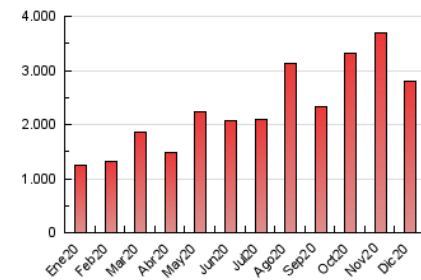


4.3 Por meses

N. únicos / Visitas (x 1000)



Páginas (x 1000)



## 5. Observaciones

Este Medio Electrónico de Comunicación ha sido medido por la herramienta Google Analytics de Google

## 6. Definiciones básicas (Para más información ver Normas Técnicas para el Control de los Medios Electrónicos de Comunicación)

### Página Vista:

Conjunto de ficheros enviado a un usuario como resultado de una petición del mismo recibida por el servidor. Cuando la página está formada por varios marcos (frames), el conjunto de los mismos tendrá, a efectos de cómputo, la consideración de una página unitaria.

### Visita:

Una secuencia ininterrumpida de páginas servidas a un usuario válido. Si dicho usuario no realiza peticiones de páginas en un periodo de tiempo (30 min) la siguiente petición constituirá el inicio de una nueva visita.

### Navegador Único:

Total de combinaciones únicas de una dirección IP y un identificador adicional. Los medios pueden utilizar cookies o el Identificador de Alta de registro.

### Duración Página Vista:

Tiempo acumulado en segundos de todas las páginas vistas (en visitas de dos o más páginas vistas), dividido por el número total de páginas vistas.

### Duración Visita:

Tiempo en segundos de todas las visitas de dos o más páginas vistas, dividido por el número total de visitas de dos o más páginas vistas.

### Tráfico nacional:

Audiencia/difusión correspondiente a España medida en base a los datos de las direcciones IP registradas por el sistema de medición.

## 7. Opinión

De OJDinteractiva, la división de INFORMACIÓN Y CONTROL DE PUBLICACIONES S.A.:

Hemos examinado la información facilitada por el editor del medio electrónico para el periodo que comprende la presente certificación.

Nuestro examen se ha realizado de acuerdo con las normas y procedimientos establecidos en las Normas Técnicas para el Control de los Medios Electrónicos de Comunicación.

En nuestra opinión, la presente acta presenta razonablemente la difusión/audiencia registrada por este medio electrónico.

### ADVERTENCIA:

El trabajo de OJDinteractiva, la división de INFORMACIÓN Y CONTROL DE PUBLICACIONES S.A (INTROL) se limita a la realización de pruebas para la revisión de los datos de recuento suministrados por el editor con la finalidad de expresar una opinión sobre la razonabilidad de dichos datos de acuerdo con las Normas Técnicas para el control de los MEC.

Por tanto, INTROL no acepta responsabilidad alguna por las inexactitudes o errores que puedan existir en los datos de recuento. Tampoco acepta ninguna responsabilidad por la falsedad en los datos de recuento recibidos del editor, ni por otros datos de medición que no están incluidos en el análisis.

- 2020

OJDinteractiva