



## INFORMACION Y CONTROL DE PUBLICACIONES, S.A.

Velázquez, 46, 1º Drcha - Tel. 91 435 00 32 Fax 91 435 96 05 - 28001 - MADRID  
 Entença, 218 Entr. 7 - Tel 93 439 24 18 Fax 93 419 25 34 - 08029 - BARCELONA

**Título:** LACRONICADESALAMANCA.COM  
**URL Primaria:** http://www.lacronicadesalamanca.com  
**Editor:** Lira Fiz Comunicación, S.L.  
**Domicilio:** Avda. Portugal, 80, 1º izda.  
**Ciudad:** 37005 SALAMANCA  
**Teléfono:**  
**Fax:**  
**E-mail:**  
**Clasificación:** Noticias e Información  
**Sub-Clasificación:** Noticias globales y actualidad



### 1. Cifras totales y promedios (Nacional e Internacional)

MES - AÑO	NAVEGADORES UNICOS	VISITAS	PAGINAS
Diciembre - 2019	459.733	649.230	1.004.231
<b>PROMEDIO DIARIO</b>	<b>18.641</b>	<b>20.943</b>	<b>32.395</b>
<b>PROMEDIO LUNES-VIERNES</b>	15.677	17.651	28.307
<b>PROMEDIO SABADO-DOMINGO</b>	25.887	28.991	42.387
<b>PAGINAS / VISITAS</b>	1,55		
<b>DURACION MEDIA VISITAS</b>	0:00:54		
<b>DURACION MEDIA PAGINAS</b>	0:01:38		

### 2. Secciones (Nacional e Internacional)

	PAGINAS	%
<b>HOME</b>	81.780	8.14 %
<b>RESTO</b>	922.451	91.86 %

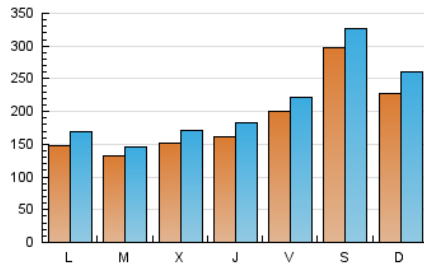
### 3. Por día del mes (Nacional e Internacional)

Día	N. únicos	Visitas	Páginas	Día	N. únicos	Visitas	Páginas	Día	N. únicos	Visitas	Páginas
1	19.275	22.155	34.328	11	12.668	13.921	24.758	21	18.461	20.968	34.470
2	14.953	16.623	27.702	12	11.965	13.815	24.507	22	22.246	26.873	41.726
3	14.737	16.451	29.801	13	38.696	42.197	63.754	23	11.579	13.635	23.104
4	15.917	18.051	29.623	14	75.485	81.511	106.916	24	8.614	9.672	17.673
5	18.480	20.859	33.444	15	47.958	52.554	73.882	25	12.504	14.459	22.307
6	16.092	18.024	29.187	16	23.393	25.945	39.061	26	8.285	9.643	13.730
7	19.225	21.497	32.413	17	22.772	24.769	35.208	27	6.592	7.838	12.804
8	18.165	20.640	32.022	18	19.960	22.027	34.045	28	5.794	6.821	11.968
9	12.901	14.720	24.684	19	25.842	29.126	43.118	29	6.375	7.898	13.759
10	9.381	10.522	18.064	20	18.476	20.660	32.296	30	10.758	13.502	22.493
								31	10.335	11.854	21.384

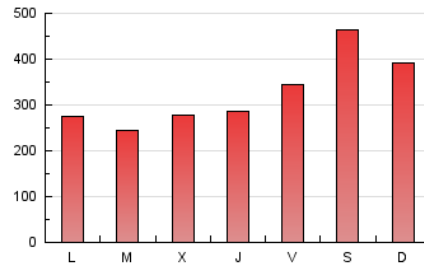
4. Gráficas (Nacional e Internacional)

4.1 Por día de la semana (promedio)

N. únicos / Visitas (x 100)



Páginas (x 100)

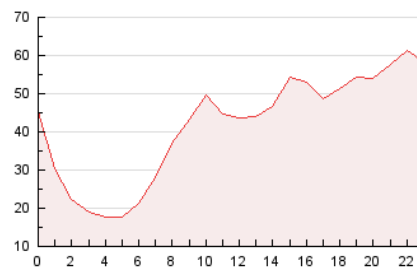


4.2 Por franja horaria (promedio)

Visitas (x 1000)

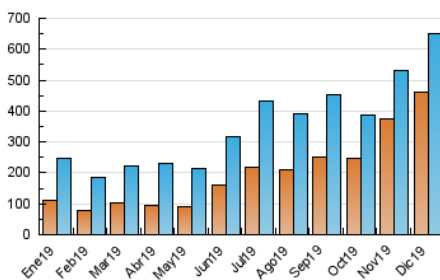


Páginas (x 1000)

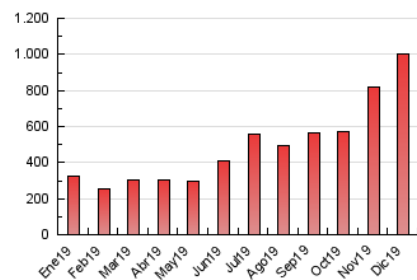


4.3 Por meses

N. únicos / Visitas (x 1000)



Páginas (x 1000)





## INFORMACION Y CONTROL DE PUBLICACIONES, S.A.

Velázquez, 46, 1º Drcha - Tel. 91 435 00 32 Fax 91 435 96 05 - 28001 - MADRID  
 Entença, 218 Entr. 7 - Tel 93 439 24 18 Fax 93 419 25 34 - 08029 - BARCELONA

### Anexo - Tráfico Nacional

**Título:** LACRONICADESALAMANCA.COM  
**URL Primaria:** http://www.lacronicadesalamanca.com  
**Editor:** Lira Fiz Comunicación, S.L.  
**Domicilio:** Avda. Portugal, 80, 1º izda.  
**Ciudad:** 37005 SALAMANCA  
**Teléfono:**  
**Fax:**  
**E-mail:**  
**Clasificación:** Noticias e Información  
**Sub-Clasificación:** Noticias globales y actualidad



#### 1. Cifras totales y promedios (Nacional)

MES - AÑO	NAVEGADORES UNICOS	VISITAS	PAGINAS
Diciembre - 2019	436.000	621.915	970.415
<b>PROMEDIO DIARIO</b>	<b>17.802</b>	<b>20.062</b>	<b>31.304</b>
<b>PROMEDIO LUNES-VIERNES</b>	<b>14.952</b>	<b>16.891</b>	<b>27.361</b>
<b>PROMEDIO SABADO-DOMINGO</b>	<b>24.769</b>	<b>27.813</b>	<b>40.942</b>
<b>PAGINAS / VISITAS</b>	<b>1,56</b>		
<b>DURACION MEDIA VISITAS</b>	<b>0:00:55</b>		
<b>DURACION MEDIA PAGINAS</b>	<b>0:01:37</b>		

#### 2. Secciones (Nacional)

	PAGINAS	%
<b>HOME</b>	80.880	8.33 %
<b>RESTO</b>	889.535	91.67 %

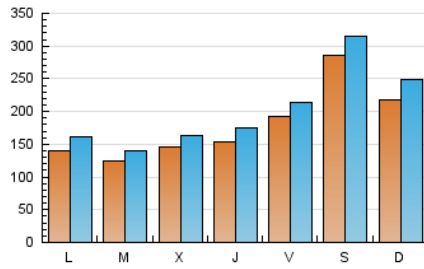
#### 3. Por día del mes (Nacional)

Día	N. únicos	Visitas	Páginas	Día	N. únicos	Visitas	Páginas	Día	N. únicos	Visitas	Páginas
1	18.496	21.328	33.304	11	12.230	13.409	24.139	21	17.470	19.882	33.110
2	14.236	15.851	26.817	12	11.305	13.180	23.740	22	21.002	25.561	39.916
3	14.092	15.802	28.909	13	37.718	41.202	62.528	23	10.704	12.804	22.114
4	15.333	17.439	28.739	14	73.118	79.192	103.973	24	8.017	9.054	16.886
5	17.851	20.188	32.660	15	45.812	50.113	71.082	25	11.913	13.882	21.663
6	15.385	17.289	28.334	16	22.437	24.871	37.755	26	7.733	9.076	13.061
7	18.468	20.735	31.517	17	21.734	23.697	33.743	27	6.078	7.287	12.180
8	17.338	19.758	30.983	18	18.889	20.872	32.595	28	5.337	6.348	11.399
9	12.320	14.122	23.998	19	24.675	27.892	41.560	29	5.878	7.399	13.190
10	8.873	9.986	17.456	20	17.543	19.608	30.898	30	10.094	12.829	21.767
								31	9.781	11.259	20.399

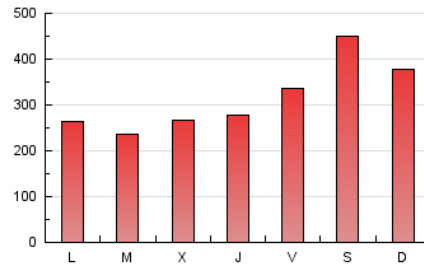
#### 4. Gráficas (Nacional)

##### 4.1 Por día de la semana (promedio)

N. únicos / Visitas (x 100)



Páginas (x 100)

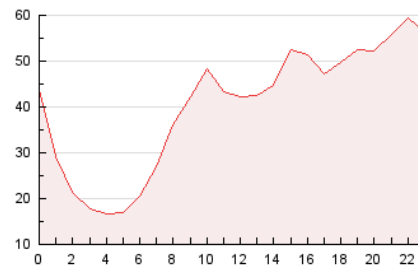


##### 4.2 Por franja horaria (promedio)

Visitas (x 1000)

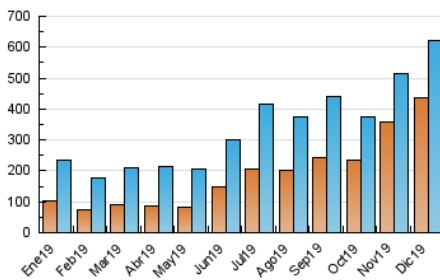


Páginas (x 1000)

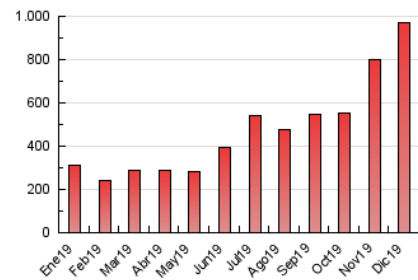


##### 4.3 Por meses

N. únicos / Visitas (x 1000)



Páginas (x 1000)



## 5. Observaciones

Este Medio Electrónico de Comunicación ha sido medido por la herramienta Google Analytics de Google

## 6. Definiciones básicas (Para más información ver Normas Técnicas para el Control de los Medios Electrónicos de Comunicación)

### Página Vista:

Conjunto de ficheros enviado a un usuario como resultado de una petición del mismo recibida por el servidor. Cuando la página está formada por varios marcos (frames), el conjunto de los mismos tendrá, a efectos de cómputo, la consideración de una página unitaria.

### Visita:

Una secuencia ininterrumpida de páginas servidas a un usuario válido. Si dicho usuario no realiza peticiones de páginas en un periodo de tiempo (30 min) la siguiente petición constituirá el inicio de una nueva visita.

### Navegador Único:

Total de combinaciones únicas de una dirección IP y un identificador adicional. Los medios pueden utilizar cookies o el Identificador de Alta de registro.

### Duración Página Vista:

Tiempo acumulado en segundos de todas las páginas vistas (en visitas de dos o más páginas vistas), dividido por el número total de páginas vistas.

### Duración Visita:

Tiempo en segundos de todas las visitas de dos o más páginas vistas, dividido por el número total de visitas de dos o más páginas vistas.

### Tráfico nacional:

Audiencia/difusión correspondiente a España medida en base a los datos de las direcciones IP registradas por el sistema de medición.

## 7. Opinión

De OJDinteractiva, la división de INFORMACIÓN Y CONTROL DE PUBLICACIONES S.A.:

Hemos examinado la información facilitada por el editor del medio electrónico para el periodo que comprende la presente certificación.

Nuestro examen se ha realizado de acuerdo con las normas y procedimientos establecidos en las Normas Técnicas para el Control de los Medios Electrónicos de Comunicación.

En nuestra opinión, la presente acta presenta razonablemente la difusión/audiencia registrada por este medio electrónico.

### ADVERTENCIA:

El trabajo de OJDinteractiva, la división de INFORMACIÓN Y CONTROL DE PUBLICACIONES S.A (INTROL) se limita a la realización de pruebas para la revisión de los datos de recuento suministrados por el editor con la finalidad de expresar una opinión sobre la razonabilidad de dichos datos de acuerdo con las Normas Técnicas para el control de los MEC.

Por tanto, INTROL no acepta responsabilidad alguna por las inexactitudes o errores que puedan existir en los datos de recuento. Tampoco acepta ninguna responsabilidad por la falsedad en los datos de recuento recibidos del editor, ni por otros datos de medición que no están incluidos en el análisis.

- 2019

OJDinteractiva