



INFORMACION Y CONTROL DE PUBLICACIONES, S.A.

Velázquez, 46, 1º Drcha - Tel. 91 435 00 32 Fax 91 435 96 05 - 28001 - MADRID
 Entença, 218 Entr. 7 - Tel 93 439 24 18 Fax 93 419 25 34 - 08029 - BARCELONA

Título: LACRONICADESALAMANCA.COM
URL Primaria: http://www.lacronicadesalamanca.com
Editor: Lira Fiz Comunicación, S.L.
Domicilio: Avda. Portugal, 80, 1º izda.
Ciudad: 37005 SALAMANCA
Teléfono:
Fax:
E-mail:
Clasificación: Noticias e Información
Sub-Clasificación: Noticias globales y actualidad



1. Cifras totales y promedios (Nacional e Internacional)

MES - AÑO	NAVEGADORES UNICOS	VISITAS	PAGINAS
Noviembre - 2019	375.564	532.524	821.731
PROMEDIO DIARIO	16.400	17.751	27.391
PROMEDIO LUNES-VIERNES	16.829	18.153	28.178
PROMEDIO SABADO-DOMINGO	15.400	16.812	25.555
PAGINAS / VISITAS	1,54		
DURACION MEDIA VISITAS	0:00:48		
DURACION MEDIA PAGINAS	0:01:28		

2. Secciones (Nacional e Internacional)

	PAGINAS	%
HOME	147.051	17.90 %
RESTO	674.680	82.10 %

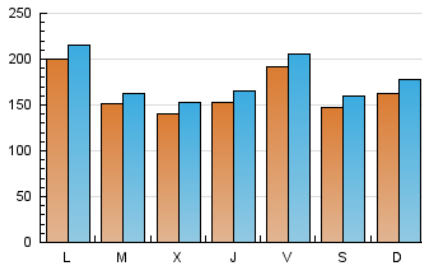
3. Por día del mes (Nacional e Internacional)

Día	N. únicos	Visitas	Páginas	Día	N. únicos	Visitas	Páginas	Día	N. únicos	Visitas	Páginas
1	24.250	25.703	38.001	11	14.130	15.693	22.771	21	13.566	14.726	22.561
2	22.953	24.249	36.727	12	12.245	13.250	20.226	22	10.740	11.666	18.420
3	19.131	20.758	33.156	13	10.309	10.959	16.625	23	9.275	10.121	15.699
4	23.666	24.873	40.614	14	12.797	14.094	20.867	24	14.352	16.257	23.146
5	17.130	17.670	29.407	15	13.917	14.999	22.322	25	23.558	25.366	35.878
6	17.524	18.489	30.553	16	13.571	14.923	23.463	26	13.817	15.128	24.991
7	18.447	19.490	32.150	17	17.443	19.013	29.971	27	12.443	14.034	24.872
8	16.743	17.751	28.340	18	18.466	20.436	31.141	28	16.394	18.070	30.285
9	12.641	13.789	19.650	19	17.455	19.004	28.375	29	29.987	32.318	45.256
10	13.935	15.178	21.185	20	15.824	17.494	28.079	30	15.295	17.023	27.000

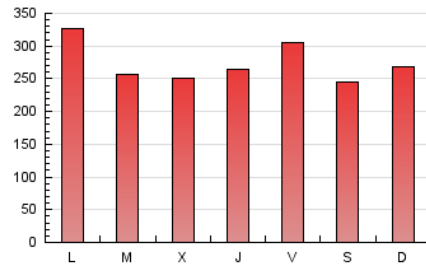
4. Gráficas (Nacional e Internacional)

4.1 Por día de la semana (promedio)

N. únicos / Visitas (x 100)



Páginas (x 100)



4.2 Por franja horaria (promedio)

Visitas (x 1000)

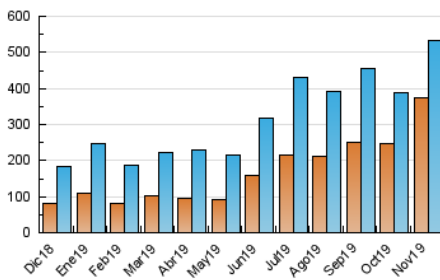


Páginas (x 1000)

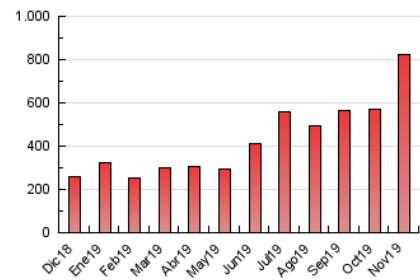


4.3 Por meses

N. únicos / Visitas (x 1000)



Páginas (x 1000)





INFORMACION Y CONTROL DE PUBLICACIONES, S.A.

Velázquez, 46, 1º Drcha - Tel. 91 435 00 32 Fax 91 435 96 05 - 28001 - MADRID
 Entença, 218 Entr. 7 - Tel 93 439 24 18 Fax 93 419 25 34 - 08029 - BARCELONA

Anexo - Tráfico Nacional

Título: LACRONICADESALAMANCA.COM
URL Primaria: http://www.lacronicadesalamanca.com
Editor: Lira Fiz Comunicación, S.L.
Domicilio: Avda. Portugal, 80, 1º izda.
Ciudad: 37005 SALAMANCA
Teléfono:
Fax:
E-mail:
Clasificación: Noticias e Información
Sub-Clasificación: Noticias globales y actualidad



1. Cifras totales y promedios (Nacional)

MES - AÑO	NAVEGADORES UNICOS	VISITAS	PAGINAS
Noviembre - 2019	358.695	513.002	799.346
PROMEDIO DIARIO	15.773	17.100	26.645
PROMEDIO LUNES-VIERNES	16.203	17.501	27.426
PROMEDIO SABADO-DOMINGO	14.769	16.164	24.822
PAGINAS / VISITAS	1,56		
DURACION MEDIA VISITAS	0:00:49		
DURACION MEDIA PAGINAS	0:01:27		

2. Secciones (Nacional)

	PAGINAS	%
HOME	146.128	18.28 %
RESTO	653.218	81.72 %

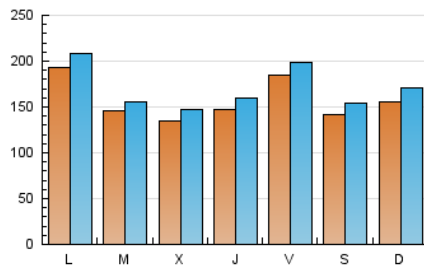
3. Por día del mes (Nacional)

Día	N. únicos	Visitas	Páginas	Día	N. únicos	Visitas	Páginas	Día	N. únicos	Visitas	Páginas
1	23.736	25.200	37.440	11	13.446	14.965	21.914	21	12.847	13.932	21.657
2	22.385	23.652	36.030	12	11.566	12.582	19.459	22	10.059	10.987	17.637
3	18.526	20.161	32.501	13	9.815	10.458	16.062	23	8.664	9.495	14.996
4	23.092	24.283	39.955	14	12.260	13.482	20.148	24	13.749	15.606	22.423
5	16.696	17.202	28.889	15	13.193	14.259	21.482	25	22.906	24.632	35.046
6	17.061	17.993	30.010	16	12.999	14.291	22.734	26	13.115	14.431	24.114
7	17.882	18.906	31.522	17	16.717	18.284	29.163	27	11.913	13.448	24.115
8	16.076	17.109	27.645	18	17.683	19.603	30.193	28	15.842	17.478	29.525
9	11.953	13.118	18.928	19	16.703	18.231	27.465	29	29.216	31.543	44.370
10	13.196	14.452	20.389	20	15.164	16.800	27.298	30	14.730	16.419	26.236

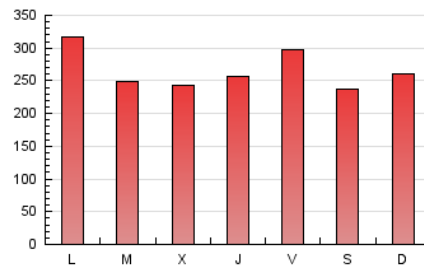
4. Gráficas (Nacional)

4.1 Por día de la semana (promedio)

N. únicos / Visitas (x 100)



Páginas (x 100)



4.2 Por franja horaria (promedio)

Visitas (x 1000)

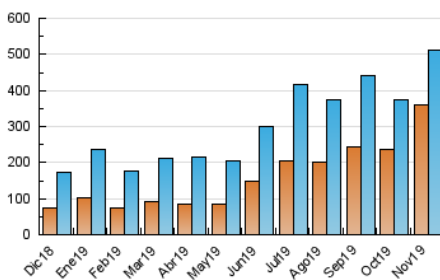


Páginas (x 1000)

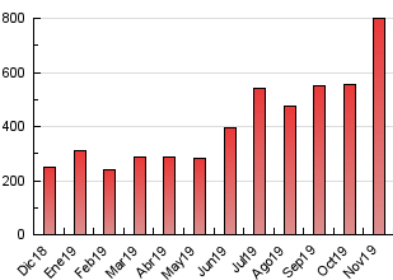


4.3 Por meses

N. únicos / Visitas (x 1000)



Páginas (x 1000)



5. Observaciones

Este Medio Electrónico de Comunicación ha sido medido por la herramienta Google Analytics de Google

6. Definiciones básicas (Para más información ver Normas Técnicas para el Control de los Medios Electrónicos de Comunicación)

Página Vista:

Conjunto de ficheros enviado a un usuario como resultado de una petición del mismo recibida por el servidor. Cuando la página está formada por varios marcos (frames), el conjunto de los mismos tendrá, a efectos de cómptuo, la consideración de una página unitaria.

Visita:

Una secuencia ininterrumpida de páginas servidas a un usuario válido. Si dicho usuario no realiza peticiones de páginas en un periodo de tiempo (30 min) la siguiente petición constituirá el inicio de una nueva visita.

Navegador Único:

Total de combinaciones únicas de una dirección IP y un identificador adicional. Los medios pueden utilizar cookies o el Identificador de Alta de registro.

Duración Página Vista:

Tiempo acumulado en segundos de todas las páginas vistas (en visitas de dos o más páginas vistas), dividido por el número total de páginas vistas.

Duración Visita:

Tiempo en segundos de todas las visitas de dos o más páginas vistas, dividido por el número total de visitas de dos o más páginas vistas.

Tráfico nacional:

Audiencia/difusión correspondiente a España medida en base a los datos de las direcciones IP registradas por el sistema de medición.

7. Opinión

De OJDinteractiva, la división de INFORMACIÓN Y CONTROL DE PUBLICACIONES S.A.:

Hemos examinado la información facilitada por el editor del medio electrónico para el periodo que comprende la presente certificación. Nuestro examen se ha realizado de acuerdo con las normas y procedimientos establecidos en las Normas Técnicas para el Control de los Medios Electrónicos de Comunicación.

En nuestra opinión, la presente acta presenta razonablemente la difusión/audiencia registrada por este medio electrónico.

ADVERTENCIA:

El trabajo de OJDinteractiva, la división de INFORMACIÓN Y CONTROL DE PUBLICACIONES S.A (INTROL) se limita a la realización de pruebas para la revisión de los datos de recuento suministrados por el editor con la finalidad de expresar una opinión sobre la razonabilidad de dichos datos de acuerdo con las Normas Técnicas para el control de los MEC.

Por tanto, INTROL no acepta responsabilidad alguna por las inexactitudes o errores que puedan existir en los datos de recuento. Tampoco acepta ninguna responsabilidad por la falsedad en los datos de recuento recibidos del editor, ni por otros datos de medición que no están incluidos en el análisis.

Diciembre - 2019

OJDinteractiva