



INFORMACION Y CONTROL DE PUBLICACIONES, S.A.

Velázquez, 46, 1º Drcha - Tel. 91 435 00 32 Fax 91 435 96 05 - 28001 - MADRID
 Entença, 218 Entr. 7 - Tel 93 439 24 18 Fax 93 419 25 34 - 08029 - BARCELONA

Título: LACRONICADESALAMANCA.COM
URL Primaria: http://www.lacronicadesalamanca.com
Editor: Lira Fiz Comunicación, S.L.
Domicilio: Avda. Portugal, 80, 1º izda.
Ciudad: 37005 SALAMANCA
Teléfono:
Fax:
E-mail:
Clasificación: Noticias e Información
Sub-Clasificación: Noticias globales y actualidad



1. Cifras totales y promedios (Nacional e Internacional)

MES - AÑO	NAVEGADORES UNICOS	VISITAS	PAGINAS
Octubre - 2019	247.808	388.769	572.269
PROMEDIO DIARIO	11.528	12.541	18.460
PROMEDIO LUNES-VIERNES	11.792	12.811	18.872
PROMEDIO SABADO-DOMINGO	10.769	11.764	17.277
PAGINAS / VISITAS	1,47		
DURACION MEDIA VISITAS	0:00:51		
DURACION MEDIA PAGINAS	0:01:49		

2. Secciones (Nacional e Internacional)

	PAGINAS	%
HOME	80.311	14.03 %
RESTO	491.958	85.97 %

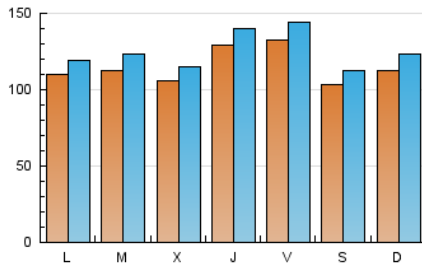
3. Por día del mes (Nacional e Internacional)

Día	N. únicos	Visitas	Páginas	Día	N. únicos	Visitas	Páginas	Día	N. únicos	Visitas	Páginas
1	8.571	9.719	12.358	11	11.219	12.359	15.383	21	12.915	13.585	22.480
2	5.698	6.813	9.312	12	9.119	10.105	12.795	22	14.553	15.234	25.101
3	7.344	9.142	11.796	13	8.565	10.006	13.267	23	15.690	16.494	26.556
4	6.117	7.276	9.879	14	8.627	9.951	12.889	24	17.824	18.587	29.017
5	4.760	5.748	7.903	15	8.117	9.492	12.470	25	16.228	17.035	26.403
6	7.002	8.084	10.984	16	7.518	8.449	12.583	26	12.868	13.542	20.474
7	5.248	6.019	8.397	17	13.002	14.443	19.858	27	15.254	15.946	25.493
8	7.921	8.999	11.769	18	19.374	21.076	29.358	28	17.299	18.197	29.234
9	8.477	9.717	12.713	19	14.554	15.517	23.204	29	17.271	18.063	28.908
10	11.664	12.558	15.393	20	14.026	15.166	24.095	30	15.672	16.127	26.811
								31	14.867	15.320	25.386

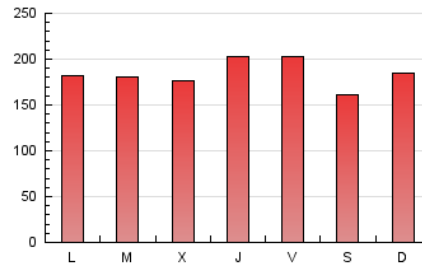
4. Gráficas (Nacional e Internacional)

4.1 Por día de la semana (promedio)

N. únicos / Visitas (x 100)



Páginas (x 100)

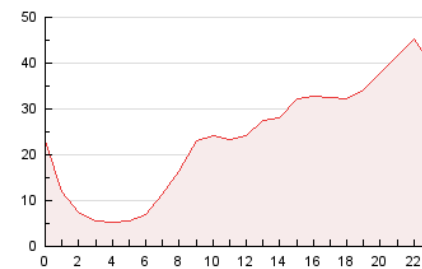


4.2 Por franja horaria (promedio)

Visitas (x 1000)

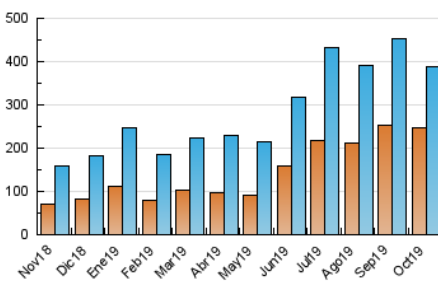


Páginas (x 1000)

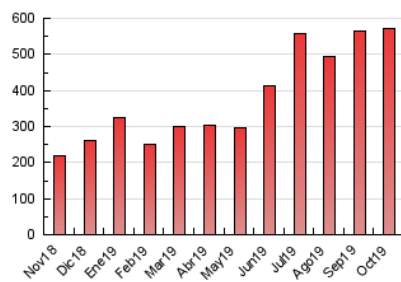


4.3 Por meses

N. únicos / Visitas (x 1000)



Páginas (x 1000)





INFORMACION Y CONTROL DE PUBLICACIONES, S.A.

Velázquez, 46, 1º Drcha - Tel. 91 435 00 32 Fax 91 435 96 05 - 28001 - MADRID
 Entença, 218 Entr. 7 - Tel 93 439 24 18 Fax 93 419 25 34 - 08029 - BARCELONA

Anexo - Tráfico Nacional

Título: LACRONICADESALAMANCA.COM
URL Primaria: http://www.lacronicadesalamanca.com
Editor: Lira Fiz Comunicación, S.L.
Domicilio: Avda. Portugal, 80, 1º izda.
Ciudad: 37005 SALAMANCA
Teléfono:
Fax:
E-mail:
Clasificación: Noticias e Información
Sub-Clasificación: Noticias globales y actualidad



1. Cifras totales y promedios (Nacional)

MES - AÑO	NAVEGADORES UNICOS	VISITAS	PAGINAS
Octubre - 2019	235.206	374.036	555.449
PROMEDIO DIARIO	11.071	12.066	17.918
PROMEDIO LUNES-VIERNES	11.339	12.340	18.333
PROMEDIO SABADO-DOMINGO	10.300	11.276	16.724
PAGINAS / VISITAS	1,49		
DURACION MEDIA VISITAS	0:00:52		
DURACION MEDIA PAGINAS	0:01:48		

2. Secciones (Nacional)

	PAGINAS	%
HOME	79.543	14.32 %
RESTO	475.906	85.68 %

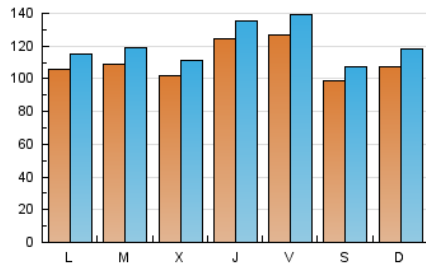
3. Por día del mes (Nacional)

Día	N. únicos	Visitas	Páginas	Día	N. únicos	Visitas	Páginas	Día	N. únicos	Visitas	Páginas
1	8.138	9.263	11.826	11	10.654	11.796	14.704	21	12.425	13.085	21.914
2	5.414	6.497	8.935	12	8.570	9.546	12.159	22	14.117	14.804	24.637
3	7.022	8.787	11.376	13	7.963	9.400	12.587	23	15.293	16.084	26.092
4	5.827	6.990	9.510	14	8.027	9.329	12.201	24	17.290	18.078	28.444
5	4.505	5.474	7.574	15	7.584	8.890	11.772	25	15.699	16.502	25.814
6	6.650	7.718	10.561	16	6.915	7.818	11.875	26	12.392	13.023	19.907
7	4.915	5.670	7.993	17	12.378	13.833	19.170	27	14.878	15.544	25.028
8	7.579	8.648	11.346	18	18.648	20.272	28.460	28	16.978	17.827	28.782
9	8.091	9.319	12.274	19	13.939	14.904	22.518	29	16.955	17.718	28.480
10	11.120	12.027	14.802	20	13.501	14.600	23.455	30	15.293	15.745	26.403
								31	14.431	14.845	24.850

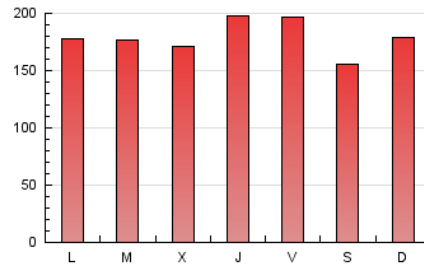
4. Gráficas (Nacional)

4.1 Por día de la semana (promedio)

N. únicos / Visitas (x 100)



Páginas (x 100)

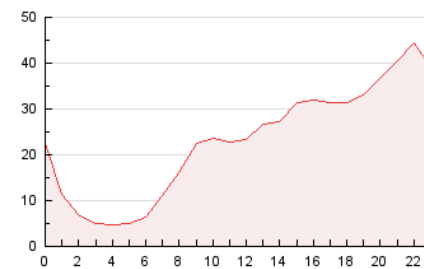


4.2 Por franja horaria (promedio)

Visitas (x 1000)

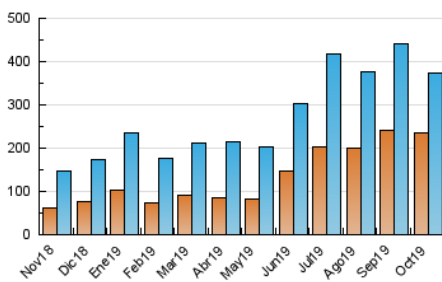


Páginas (x 1000)

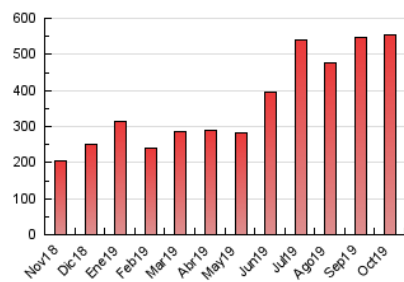


4.3 Por meses

N. únicos / Visitas (x 1000)



Páginas (x 1000)



5. Observaciones

Este Medio Electrónico de Comunicación ha sido medido por la herramienta Google Analytics de Google

6. Definiciones básicas (Para más información ver Normas Técnicas para el Control de los Medios Electrónicos de Comunicación)

Página Vista:

Conjunto de ficheros enviado a un usuario como resultado de una petición del mismo recibida por el servidor. Cuando la página está formada por varios marcos (frames), el conjunto de los mismos tendrá, a efectos de cómptuo, la consideración de una página unitaria.

Visita:

Una secuencia ininterrumpida de páginas servidas a un usuario válido. Si dicho usuario no realiza peticiones de páginas en un periodo de tiempo (30 min) la siguiente petición constituirá el inicio de una nueva visita.

Navegador Único:

Total de combinaciones únicas de una dirección IP y un identificador adicional. Los medios pueden utilizar cookies o el Identificador de Alta de registro.

Duración Página Vista:

Tiempo acumulado en segundos de todas las páginas vistas (en visitas de dos o más páginas vistas), dividido por el número total de páginas vistas.

Duración Visita:

Tiempo en segundos de todas las visitas de dos o más páginas vistas, dividido por el número total de visitas de dos o más páginas vistas.

Tráfico nacional:

Audiencia/difusión correspondiente a España medida en base a los datos de las direcciones IP registradas por el sistema de medición.

7. Opinión

De OJDinteractiva, la división de INFORMACIÓN Y CONTROL DE PUBLICACIONES S.A.:

Hemos examinado la información facilitada por el editor del medio electrónico para el periodo que comprende la presente certificación.

Nuestro examen se ha realizado de acuerdo con las normas y procedimientos establecidos en las Normas Técnicas para el Control de los Medios Electrónicos de Comunicación.

En nuestra opinión, la presente acta presenta razonablemente la difusión/audiencia registrada por este medio electrónico.

ADVERTENCIA:

El trabajo de OJDinteractiva, la división de INFORMACIÓN Y CONTROL DE PUBLICACIONES S.A (INTROL) se limita a la realización de pruebas para la revisión de los datos de recuento suministrados por el editor con la finalidad de expresar una opinión sobre la razonabilidad de dichos datos de acuerdo con las Normas Técnicas para el control de los MEC.

Por tanto, INTROL no acepta responsabilidad alguna por las inexactitudes o errores que puedan existir en los datos de recuento. Tampoco acepta ninguna responsabilidad por la falsedad en los datos de recuento recibidos del editor, ni por otros datos de medición que no están incluidos en el análisis.

Noviembre - 2019

OJDinteractiva