



## INFORMACION Y CONTROL DE PUBLICACIONES, S.A.

Velázquez, 46, 1º Drcha - Tel. 91 435 00 32 Fax 91 435 96 05 - 28001 - MADRID  
 Entença, 218 Entr. 7 - Tel 93 439 24 18 Fax 93 419 25 34 - 08029 - BARCELONA

**Título:** LACRONICADESALAMANCA.COM  
**URL Primaria:** http://www.lacronicadesalamanca.com  
**Editor:** Lira Fiz Comunicación, S.L.  
**Domicilio:** Avda. Portugal, 80, 1º izda.  
**Ciudad:** 37005 SALAMANCA  
**Teléfono:**  
**Fax:**  
**E-mail:**  
**Clasificación:** Noticias e Información  
**Sub-Clasificación:** Noticias globales y actualidad



### 1. Cifras totales y promedios (Nacional e Internacional)

MES - AÑO	NAVEGADORES UNICOS	VISITAS	PAGINAS
Junio - 2020	615.292	1.116.577	2.130.609
<b>PROMEDIO DIARIO</b>	<b>30.816</b>	<b>37.219</b>	<b>71.020</b>
<b>PROMEDIO LUNES-VIERNES</b>	32.116	38.654	72.561
<b>PROMEDIO SABADO-DOMINGO</b>	27.238	33.274	66.785
<b>PAGINAS / VISITAS</b>	1,91		
<b>DURACION MEDIA VISITAS</b>	0:01:16		
<b>DURACION MEDIA PAGINAS</b>	0:01:23		

### 2. Secciones (Nacional e Internacional)

	PAGINAS	%
<b>HOME</b>	82.322	3.86 %
<b>RESTO</b>	2.048.287	96.14 %

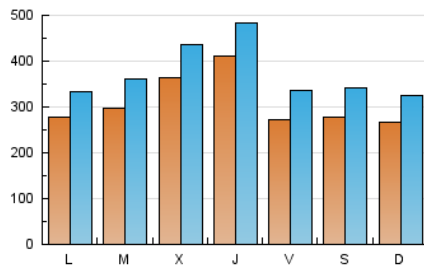
### 3. Por día del mes (Nacional e Internacional)

Día	N. únicos	Visitas	Páginas	Día	N. únicos	Visitas	Páginas	Día	N. únicos	Visitas	Páginas
1	40.035	47.950	80.353	11	25.504	29.390	46.058	21	32.015	40.611	87.418
2	35.332	42.331	70.696	12	23.028	29.339	67.125	22	41.254	49.815	97.041
3	23.034	29.396	58.050	13	22.230	26.880	56.799	23	34.168	41.681	81.211
4	35.035	43.920	82.865	14	17.284	19.586	28.663	24	61.317	69.705	114.656
5	27.811	36.068	83.967	15	15.117	19.330	46.254	25	68.368	75.215	108.389
6	29.850	38.410	88.494	16	38.314	49.480	113.297	26	25.752	28.794	36.554
7	32.946	40.777	85.352	17	41.078	52.275	114.746	27	21.874	24.789	42.776
8	22.582	27.514	74.469	18	35.929	45.187	98.052	28	24.951	28.984	51.411
9	18.801	21.160	39.588	19	31.896	40.236	87.163	29	19.674	22.399	29.302
10	20.266	23.388	32.834	20	36.757	46.153	93.364	30	22.267	25.814	33.662

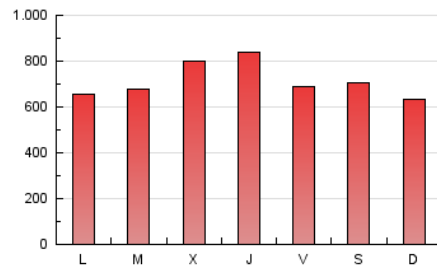
#### 4. Gráficas (Nacional e Internacional)

##### 4.1 Por día de la semana (promedio)

N. únicos / Visitas (x 100)

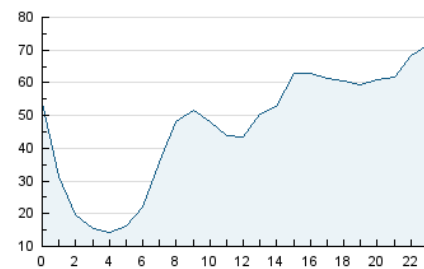


Páginas (x 100)

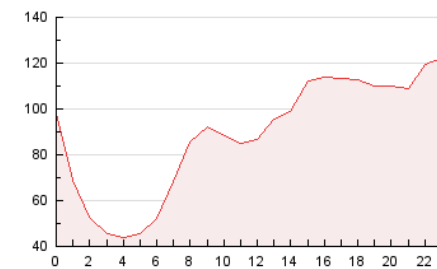


##### 4.2 Por franja horaria (promedio)

Visitas (x 1000)

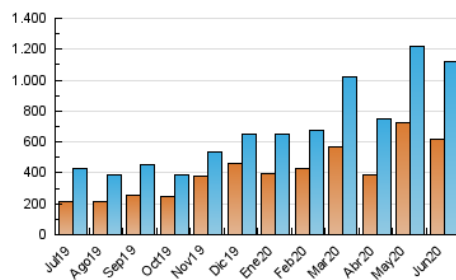


Páginas (x 1000)

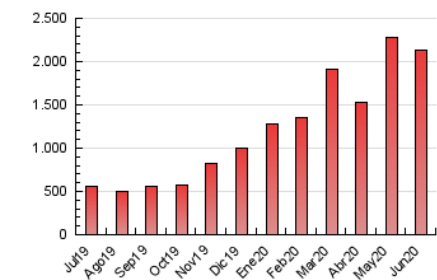


##### 4.3 Por meses

N. únicos / Visitas (x 1000)



Páginas (x 1000)





## INFORMACION Y CONTROL DE PUBLICACIONES, S.A.

Velázquez, 46, 1º Drcha - Tel. 91 435 00 32 Fax 91 435 96 05 - 28001 - MADRID  
 Entença, 218 Entr. 7 - Tel 93 439 24 18 Fax 93 419 25 34 - 08029 - BARCELONA

### Anexo - Tráfico Nacional

**Título:** LACRONICADESALAMANCA.COM  
**URL Primaria:** http://www.lacronicadesalamanca.com  
**Editor:** Lira Fiz Comunicación, S.L.  
**Domicilio:** Avda. Portugal, 80, 1º izda.  
**Ciudad:** 37005 SALAMANCA  
**Teléfono:**  
**Fax:**  
**E-mail:**  
**Clasificación:** Noticias e Información  
**Sub-Clasificación:** Noticias globales y actualidad



#### 1. Cifras totales y promedios (Nacional)

MES - AÑO	NAVEGADORES UNICOS	VISITAS	PAGINAS
Junio - 2020	589.190	1.084.833	2.080.587
<b>PROMEDIO DIARIO</b>	<b>29.853</b>	<b>36.161</b>	<b>69.353</b>
<b>PROMEDIO LUNES-VIERNES</b>	<b>31.150</b>	<b>37.605</b>	<b>71.023</b>
<b>PROMEDIO SABADO-DOMINGO</b>	<b>26.286</b>	<b>32.190</b>	<b>64.761</b>
<b>PAGINAS / VISITAS</b>	<b>1,92</b>		
<b>DURACION MEDIA VISITAS</b>	<b>0:01:17</b>		
<b>DURACION MEDIA PAGINAS</b>	<b>0:01:23</b>		

#### 2. Secciones (Nacional)

	PAGINAS	%
<b>HOME</b>	80.983	3.89 %
<b>RESTO</b>	1.999.604	96.11 %

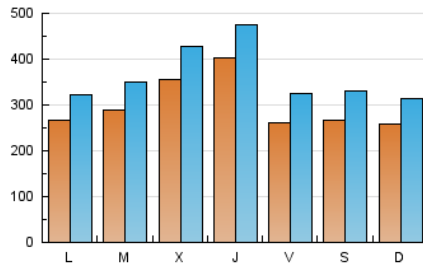
#### 3. Por día del mes (Nacional)

Día	N. únicos	Visitas	Páginas	Día	N. únicos	Visitas	Páginas	Día	N. únicos	Visitas	Páginas
1	38.490	46.470	78.575	11	24.869	28.621	44.995	21	31.097	39.340	83.908
2	34.491	41.343	69.549	12	22.160	28.457	66.159	22	39.743	47.909	93.056
3	22.310	28.651	57.241	13	21.339	25.895	54.945	23	32.998	40.405	79.498
4	34.235	43.106	81.887	14	16.416	18.688	27.384	24	60.034	68.470	112.974
5	26.895	35.234	83.068	15	14.386	18.542	45.181	25	67.300	74.039	106.688
6	29.030	37.406	86.680	16	37.429	48.262	110.131	26	24.866	27.967	35.628
7	32.049	39.877	84.358	17	40.163	51.109	112.674	27	20.941	23.780	41.116
8	21.736	26.627	73.181	18	34.904	44.010	96.135	28	23.581	27.559	48.916
9	17.835	20.225	38.530	19	30.784	38.894	84.477	29	18.840	21.523	28.359
10	19.435	22.500	31.863	20	35.835	44.971	90.780	30	21.393	24.953	32.651

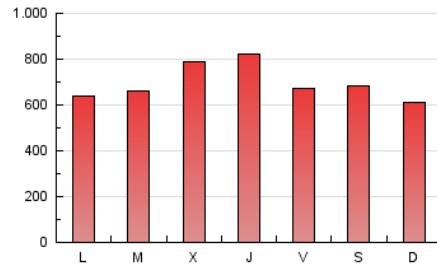
#### 4. Gráficas (Nacional)

##### 4.1 Por día de la semana (promedio)

N. únicos / Visitas (x 100)

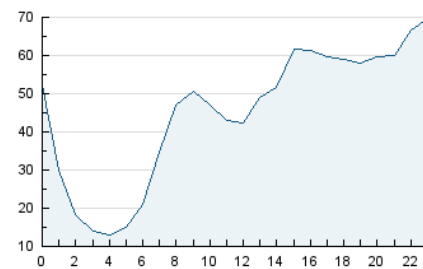


Páginas (x 100)

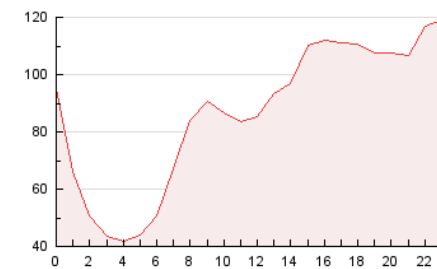


##### 4.2 Por franja horaria (promedio)

Visitas (x 1000)

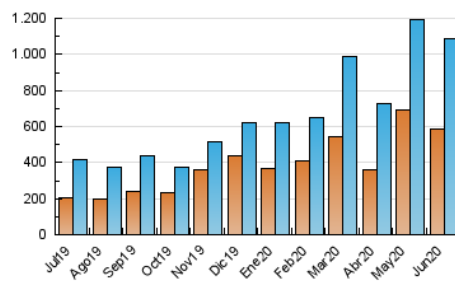


Páginas (x 1000)

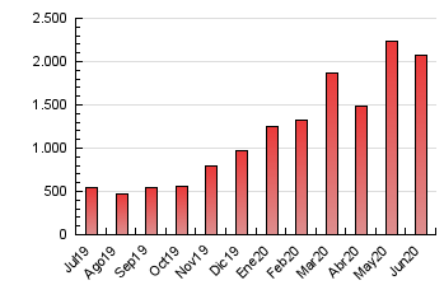


##### 4.3 Por meses

N. únicos / Visitas (x 1000)



Páginas (x 1000)



## 5. Observaciones

Este Medio Electrónico de Comunicación ha sido medido por la herramienta Google Analytics de Google

## 6. Definiciones básicas (Para más información ver Normas Técnicas para el Control de los Medios Electrónicos de Comunicación)

### Página Vista:

Conjunto de ficheros enviado a un usuario como resultado de una petición del mismo recibida por el servidor. Cuando la página está formada por varios marcos (frames), el conjunto de los mismos tendrá, a efectos de cómputo, la consideración de una página unitaria.

### Visita:

Una secuencia ininterrumpida de páginas servidas a un usuario válido. Si dicho usuario no realiza peticiones de páginas en un periodo de tiempo (30 min) la siguiente petición constituirá el inicio de una nueva visita.

### Navegador Único:

Total de combinaciones únicas de una dirección IP y un identificador adicional. Los medios pueden utilizar cookies o el Identificador de Alta de registro.

### Duración Página Vista:

Tiempo acumulado en segundos de todas las páginas vistas (en visitas de dos o más páginas vistas), dividido por el número total de páginas vistas.

### Duración Visita:

Tiempo en segundos de todas las visitas de dos o más páginas vistas, dividido por el número total de visitas de dos o más páginas vistas.

### Tráfico nacional:

Audiencia/difusión correspondiente a España medida en base a los datos de las direcciones IP registradas por el sistema de medición.

## 7. Opinión

De OJDinteractiva, la división de INFORMACIÓN Y CONTROL DE PUBLICACIONES S.A.:

Hemos examinado la información facilitada por el editor del medio electrónico para el periodo que comprende la presente certificación.

Nuestro examen se ha realizado de acuerdo con las normas y procedimientos establecidos en las Normas Técnicas para el Control de los Medios Electrónicos de Comunicación.

En nuestra opinión, la presente acta presenta razonablemente la difusión/audiencia registrada por este medio electrónico.

### ADVERTENCIA:

El trabajo de OJDinteractiva, la división de INFORMACIÓN Y CONTROL DE PUBLICACIONES S.A (INTROL) se limita a la realización de pruebas para la revisión de los datos de recuento suministrados por el editor con la finalidad de expresar una opinión sobre la razonabilidad de dichos datos de acuerdo con las Normas Técnicas para el control de los MEC.

Por tanto, INTROL no acepta responsabilidad alguna por las inexactitudes o errores que puedan existir en los datos de recuento. Tampoco acepta ninguna responsabilidad por la falsedad en los datos de recuento recibidos del editor, ni por otros datos de medición que no están incluidos en el análisis.

Julio - 2020

OJDinteractiva