



INFORMACION Y CONTROL DE PUBLICACIONES, S.A.

Velázquez, 46, 1º Drcha - Tel. 91 435 00 32 Fax 91 435 96 05 - 28001 - MADRID
 Entença, 218 Entr. 7 - Tel 93 439 24 18 Fax 93 419 25 34 - 08029 - BARCELONA

Título: LACRONICADESALAMANCA.COM
URL Primaria: http://www.lacronicadesalamanca.com
Editor: Lira Fiz Comunicación, S.L.
Domicilio: Avda. Portugal, 80, 1º izda.
Ciudad: 37005 SALAMANCA
Teléfono:
Fax:
E-mail:
Clasificación: Noticias e Información
Sub-Clasificación: Noticias globales y actualidad



1. Cifras totales y promedios (Nacional e Internacional)

MES - AÑO	NAVEGADORES UNICOS	VISITAS	PAGINAS
Junio - 2019	159.580	316.482	411.585
PROMEDIO DIARIO	8.997	10.549	13.720
PROMEDIO LUNES-VIERNES	9.382	10.987	14.270
PROMEDIO SABADO-DOMINGO	8.228	9.674	12.619
PAGINAS / VISITAS	1,30		
DURACION MEDIA VISITAS	0:01:00		
DURACION MEDIA PAGINAS	0:03:19		

2. Secciones (Nacional e Internacional)

	PAGINAS	%
HOME	29.923	7.27 %
RESTO	381.662	92.73 %

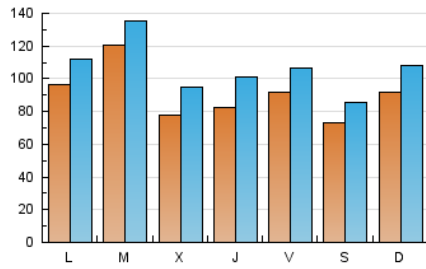
3. Por día del mes (Nacional e Internacional)

Día	N. únicos	Visitas	Páginas	Día	N. únicos	Visitas	Páginas	Día	N. únicos	Visitas	Páginas
1	4.452	5.527	7.638	11	8.973	10.070	13.101	21	7.426	8.686	11.357
2	4.351	5.119	7.169	12	7.866	10.068	13.354	22	7.469	8.829	11.575
3	6.347	7.618	10.105	13	8.952	10.350	14.045	23	9.229	11.590	15.262
4	5.016	5.875	8.171	14	11.884	13.797	18.280	24	9.696	11.200	14.446
5	7.847	9.267	12.447	15	12.486	14.317	18.206	25	23.594	26.017	31.106
6	5.648	6.514	8.874	16	14.982	17.011	21.325	26	6.974	8.421	10.940
7	8.040	9.026	11.669	17	14.231	16.175	20.821	27	8.840	11.423	14.597
8	4.911	5.708	7.882	18	10.671	12.230	15.618	28	9.384	11.227	14.147
9	6.688	7.940	10.610	19	8.452	10.057	13.134	29	7.084	8.417	10.819
10	8.151	9.694	13.269	20	9.645	12.028	15.915	30	10.629	12.281	15.703

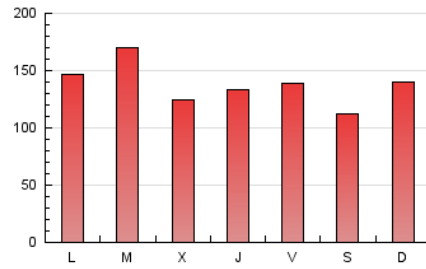
4. Gráficas (Nacional e Internacional)

4.1 Por día de la semana (promedio)

N. únicos / Visitas (x 100)

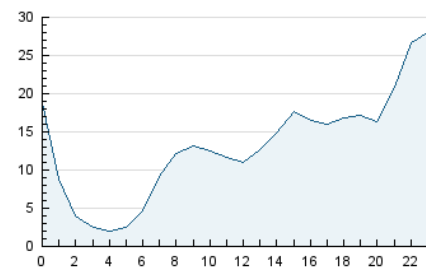


Páginas (x 100)



4.2 Por franja horaria (promedio)

Visitas (x 1000)

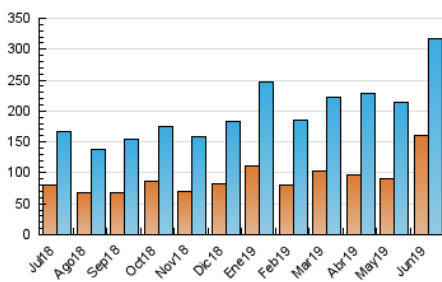


Páginas (x 1000)

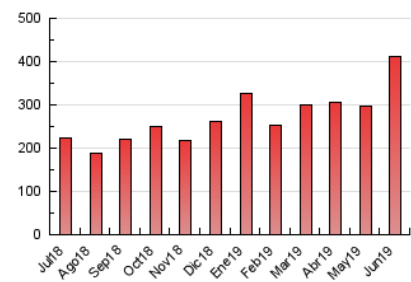


4.3 Por meses

N. únicos / Visitas (x 1000)



Páginas (x 1000)





INFORMACION Y CONTROL DE PUBLICACIONES, S.A.

Velázquez, 46, 1º Drcha - Tel. 91 435 00 32 Fax 91 435 96 05 - 28001 - MADRID
 Entença, 218 Entr. 7 - Tel 93 439 24 18 Fax 93 419 25 34 - 08029 - BARCELONA

Anexo - Tráfico Nacional

Título: LACRONICADESALAMANCA.COM
URL Primaria: http://www.lacronicadesalamanca.com
Editor: Lira Fiz Comunicación, S.L.
Domicilio: Avda. Portugal, 80, 1º izda.
Ciudad: 37005 SALAMANCA
Teléfono:
Fax:
E-mail:
Clasificación: Noticias e Información
Sub-Clasificación: Noticias globales y actualidad



1. Cifras totales y promedios (Nacional)

MES - AÑO	NAVEGADORES UNICOS	VISITAS	PAGINAS
Junio - 2019	146.673	301.493	393.712
PROMEDIO DIARIO	8.526	10.050	13.124
PROMEDIO LUNES-VIERNES	8.869	10.441	13.617
PROMEDIO SABADO-DOMINGO	7.841	9.268	12.137
PAGINAS / VISITAS	1,31		
DURACION MEDIA VISITAS	0:01:01		
DURACION MEDIA PAGINAS	0:03:19		

2. Secciones (Nacional)

	PAGINAS	%
HOME	29.228	7.42 %
RESTO	364.484	92.58 %

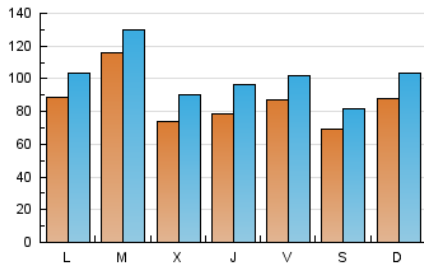
3. Por día del mes (Nacional)

Día	N. únicos	Visitas	Páginas	Día	N. únicos	Visitas	Páginas	Día	N. únicos	Visitas	Páginas
1	4.227	5.285	7.338	11	8.375	9.449	12.335	21	7.076	8.312	10.911
2	4.008	4.766	6.749	12	7.518	9.682	12.878	22	7.176	8.521	11.207
3	4.879	6.076	8.342	13	8.310	9.713	13.270	23	8.873	11.180	14.761
4	4.628	5.464	7.684	14	11.178	12.980	17.269	24	9.287	10.731	13.910
5	7.538	8.929	12.012	15	12.039	13.846	17.655	25	22.912	25.304	30.312
6	5.380	6.232	8.532	16	14.425	16.449	20.672	26	6.531	7.946	10.397
7	7.702	8.665	11.242	17	13.729	15.653	20.164	27	8.365	10.912	14.022
8	4.593	5.375	7.496	18	10.290	11.819	15.126	28	8.869	10.694	13.534
9	6.388	7.624	10.222	19	8.030	9.606	12.548	29	6.614	7.942	10.259
10	7.489	9.020	12.441	20	9.294	11.627	15.409	30	10.065	11.691	15.015

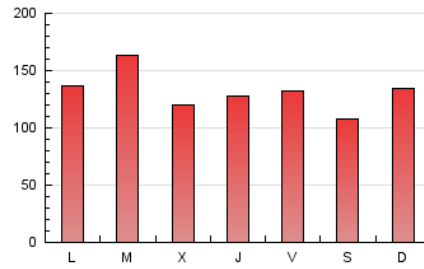
4. Gráficas (Nacional)

4.1 Por día de la semana (promedio)

N. únicos / Visitas (x 100)

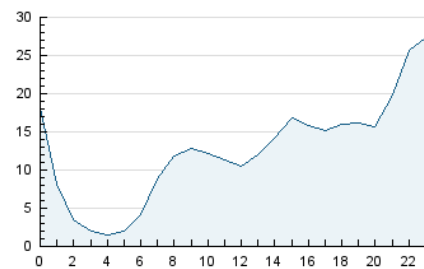


Páginas (x 100)

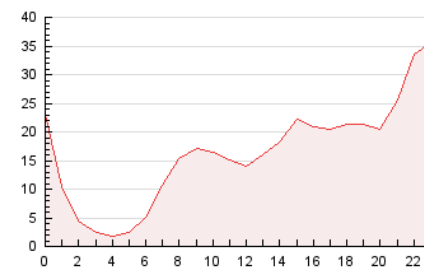


4.2 Por franja horaria (promedio)

Visitas (x 1000)

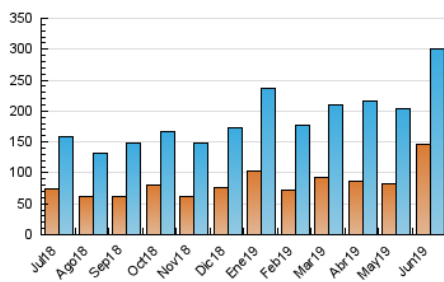


Páginas (x 1000)

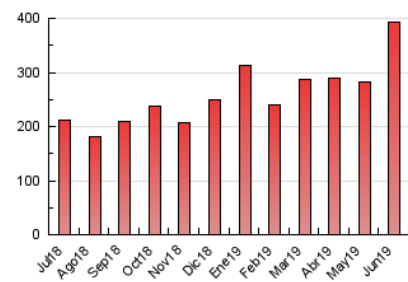


4.3 Por meses

N. únicos / Visitas (x 1000)



Páginas (x 1000)



5. Observaciones

Este Medio Electrónico de Comunicación ha sido medido por la herramienta Google Analytics de Google

6. Definiciones básicas (Para más información ver Normas Técnicas para el Control de los Medios Electrónicos de Comunicación)

Página Vista:

Conjunto de ficheros enviado a un usuario como resultado de una petición del mismo recibida por el servidor. Cuando la página está formada por varios marcos (frames), el conjunto de los mismos tendrá, a efectos de cómptuo, la consideración de una página unitaria.

Visita:

Una secuencia ininterrumpida de páginas servidas a un usuario válido. Si dicho usuario no realiza peticiones de páginas en un periodo de tiempo (30 min) la siguiente petición constituirá el inicio de una nueva visita.

Navegador Único:

Total de combinaciones únicas de una dirección IP y un identificador adicional. Los medios pueden utilizar cookies o el Identificador de Alta de registro.

Duración Página Vista:

Tiempo acumulado en segundos de todas las páginas vistas (en visitas de dos o más páginas vistas), dividido por el número total de páginas vistas.

Duración Visita:

Tiempo en segundos de todas las visitas de dos o más páginas vistas, dividido por el número total de visitas de dos o más páginas vistas.

Tráfico nacional:

Audiencia/difusión correspondiente a España medida en base a los datos de las direcciones IP registradas por el sistema de medición.

7. Opinión

De OJDinteractiva, la división de INFORMACIÓN Y CONTROL DE PUBLICACIONES S.A.:

Hemos examinado la información facilitada por el editor del medio electrónico para el periodo que comprende la presente certificación.

Nuestro examen se ha realizado de acuerdo con las normas y procedimientos establecidos en las Normas Técnicas para el Control de los Medios Electrónicos de Comunicación.

En nuestra opinión, la presente acta presenta razonablemente la difusión/audiencia registrada por este medio electrónico.

ADVERTENCIA:

El trabajo de OJDinteractiva, la división de INFORMACIÓN Y CONTROL DE PUBLICACIONES S.A (INTROL) se limita a la realización de pruebas para la revisión de los datos de recuento suministrados por el editor con la finalidad de expresar una opinión sobre la razonabilidad de dichos datos de acuerdo con las Normas Técnicas para el control de los MEC.

Por tanto, INTROL no acepta responsabilidad alguna por las inexactitudes o errores que puedan existir en los datos de recuento. Tampoco acepta ninguna responsabilidad por la falsedad en los datos de recuento recibidos del editor, ni por otros datos de medición que no están incluidos en el análisis.

Julio - 2019

OJDinteractiva