



## INFORMACION Y CONTROL DE PUBLICACIONES, S.A.

Velázquez, 46, 1º Drcha - Tel. 91 435 00 32 Fax 91 435 96 05 - 28001 - MADRID  
Av. Diagonal 497, 5a planta - Tel 93 439 24 18 Fax 93 419 25 34 - 08029 - BARCELONA

**Título:** LACRONICADESALAMANCA.COM  
**URL Primaria:** http://www.lacronicadesalamanca.com  
**Editor:** Lira Fiz Comunicación, S.L.  
**Domicilio:** Avda. Portugal, 80, 1º izda.  
**Ciudad:** 37005 SALAMANCA  
**Teléfono:**  
**Fax:**  
**E-mail:**  
**Clasificación:** Noticias e Información  
**Sub-Clasificación:** Noticias globales y actualidad



### 1. Cifras totales y promedios (Nacional e Internacional)

MES - AÑO	NAVEGADORES UNICOS	VISITAS	PAGINAS
Mayo - 2024	693.406	764.622	3.703.303
<b>PROMEDIO DIARIO</b>	<b>23.987</b>	<b>24.665</b>	<b>119.461</b>
<b>PROMEDIO LUNES-VIERNES</b>	24.660	25.271	122.876
<b>PROMEDIO SABADO-DOMINGO</b>	22.054	22.923	109.645
<b>PAGINAS / VISITAS</b>	4,84		
<b>DURACION MEDIA VISITAS</b>	0:01:21		
<b>TIEMPO INTERACCIÓN MEDIO</b>	0:09:42		

### 2. Secciones (Nacional e Internacional)

	PAGINAS	%
<b>HOME</b>	39.956	1.08 %
<b>RESTO</b>	3.663.347	98.92 %

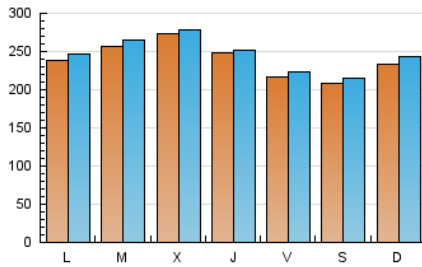
### 3. Por día del mes (Nacional e Internacional)

Día	N. únicos	Visitas	Páginas	Día	N. únicos	Visitas	Páginas	Día	N. únicos	Visitas	Páginas
1	27.412	27.998	136.630	11	22.910	23.715	109.650	21	24.843	26.140	123.460
2	24.445	24.600	124.736	12	22.291	23.048	110.414	22	27.984	28.439	137.393
3	22.659	23.893	120.191	13	23.413	23.898	120.839	23	25.276	26.107	125.280
4	19.721	20.341	104.840	14	25.378	25.599	128.653	24	23.321	23.533	119.843
5	23.752	24.419	113.413	15	26.379	26.805	134.881	25	20.066	20.862	105.468
6	25.088	26.235	123.422	16	25.328	25.855	125.484	26	21.556	22.143	110.609
7	24.990	25.728	128.771	17	24.844	25.119	121.954	27	23.227	23.922	120.013
8	26.563	27.133	135.754	18	20.700	21.336	106.865	28	27.617	28.413	133.371
9	23.638	23.315	123.688	19	25.437	27.521	115.899	29	28.048	28.835	134.073
10	24.326	24.373	120.552	20	23.623	24.599	107.422	30	25.317	26.354	124.322
								31	13.453	14.344	55.413

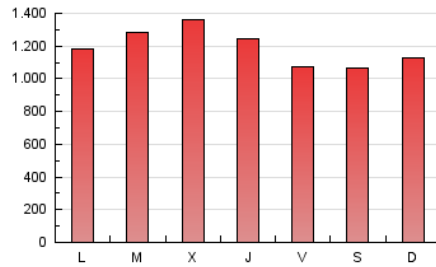
#### 4. Gráficas (Nacional e Internacional)

##### 4.1 Por día de la semana (promedio)

N. únicos / Visitas (x 100)

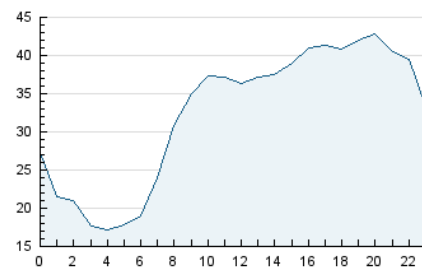


Páginas (x 100)

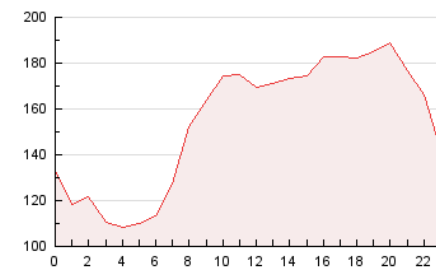


##### 4.2 Por franja horaria (promedio)

Visitas\_ (x 1000)

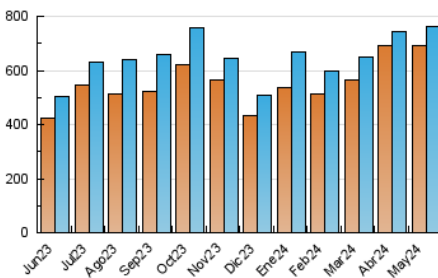


Páginas (x 1000)

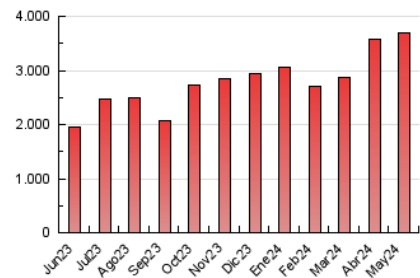


##### 4.3 Por meses

N. únicos / Visitas (x 1000)



Páginas (x 1000)





## INFORMACION Y CONTROL DE PUBLICACIONES, S.A.

Velázquez, 46, 1º Drcha - Tel. 91 435 00 32 Fax 91 435 96 05 - 28001 - MADRID  
Av. Diagonal 497, 5a planta - Tel 93 439 24 18 Fax 93 419 25 34 - 08029 - BARCELONA

### Anexo - Tráfico Nacional

**Título:** LACRONICADESALAMANCA.COM  
**URL Primaria:** http://www.lacronicadesalamanca.com  
**Editor:** Lira Fiz Comunicación, S.L.  
**Domicilio:** Avda. Portugal, 80, 1º izda.  
**Ciudad:** 37005 SALAMANCA  
**Teléfono:**  
**Fax:**  
**E-mail:**  
**Clasificación:** Noticias e Información  
**Sub-Clasificación:** Noticias globales y actualidad



#### 1. Cifras totales y promedios (Nacional)

MES - AÑO	NAVEGADORES UNICOS	VISITAS	PAGINAS
Mayo - 2024	682.053	749.754	3.686.367
<b>PROMEDIO DIARIO</b>	<b>23.524</b>	<b>24.186</b>	<b>118.915</b>
<b>PROMEDIO LUNES-VIERNES</b>	24.195	24.801	122.322
<b>PROMEDIO SABADO-DOMINGO</b>	21.593	22.415	109.122
<b>PAGINAS / VISITAS</b>	4,92		
<b>DURACION MEDIA VISITAS</b>	0:01:20		
<b>TIEMPO INTERACCIÓN MEDIO</b>	0:09:51		

#### 2. Secciones (Nacional)

	PAGINAS	%
<b>HOME</b>	38.978	1.06 %
<b>RESTO</b>	3.647.389	98.94 %

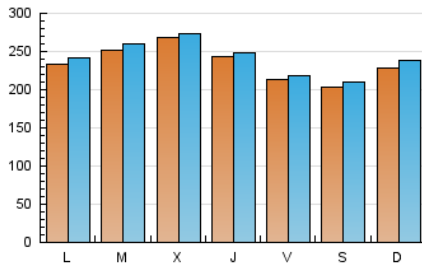
#### 3. Por día del mes (Nacional)

Día	N. únicos	Visitas	Páginas	Día	N. únicos	Visitas	Páginas	Día	N. únicos	Visitas	Páginas
1	27.030	27.660	136.139	11	22.410	23.183	109.141	21	24.301	25.613	122.830
2	23.817	24.095	124.055	12	21.969	22.700	110.026	22	27.597	28.056	136.889
3	22.162	23.408	119.614	13	22.917	23.323	120.217	23	24.767	25.781	124.785
4	19.231	19.709	104.305	14	24.976	25.186	128.154	24	22.894	23.034	119.315
5	23.119	23.579	112.690	15	25.999	26.440	134.392	25	19.649	20.491	104.984
6	24.622	25.677	122.839	16	24.887	25.409	125.001	26	21.056	21.655	109.995
7	24.557	25.378	128.295	17	24.310	24.575	121.364	27	22.682	23.307	119.373
8	26.056	26.557	135.195	18	20.244	20.832	106.353	28	27.033	27.868	132.641
9	23.188	23.006	123.194	19	25.065	27.173	115.478	29	27.599	28.107	133.477
10	24.001	24.014	120.084	20	23.206	24.111	106.881	30	24.863	25.890	123.805
								31	13.026	13.937	54.856

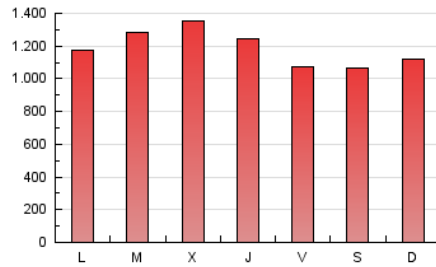
### 4. Gráficas (Nacional)

#### 4.1 Por día de la semana (promedio)

N. únicos / Visitas (x 100)



Páginas (x 100)

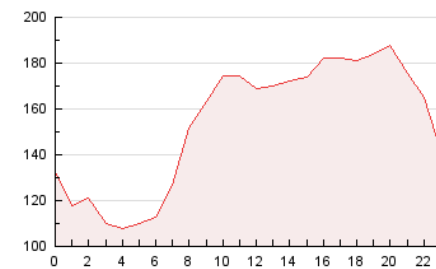


#### 4.2 Por franja horaria (promedio)

Visitas\_ (x 1000)

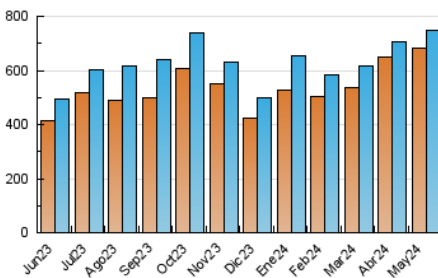


Páginas (x 1000)

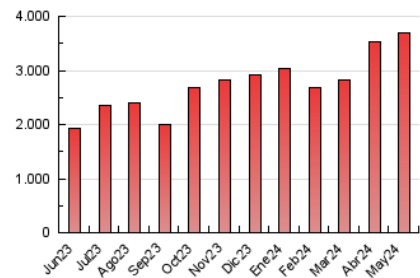


#### 4.3 Por meses

N. únicos / Visitas (x 1000)



Páginas (x 1000)



## 5. Observaciones

Este Medio Electrónico de Comunicación ha sido medido por la herramienta Google Analytics de Google (GA4)

## 6. Definiciones básicas (Para más información ver Normas Técnicas para el Control de los Medios Electrónicos de Comunicación)

### Página Vista:

Conjunto de ficheros enviado a un usuario como resultado de una petición del mismo recibida por el servidor. Cuando la página está formada por varios marcos (frames), el conjunto de los mismos tendrá, a efectos de cómputo, la consideración de una página unitaria.

### Visita:

Una secuencia ininterrumpida de páginas servidas a un usuario válido. Si dicho usuario no realiza peticiones de páginas en un periodo de tiempo (30 min) la siguiente petición constituirá el inicio de una nueva visita.

### Navegador Único:

Total de combinaciones únicas de una dirección IP y un identificador adicional. Los medios pueden utilizar cookies o el Identificador de Alta de registro.

### Duración Página Vista:

Tiempo acumulado en segundos de todas las páginas vistas (en visitas de dos o más páginas vistas), dividido por el número total de páginas vistas.

### Duración Visita:

Tiempo en segundos de todas las visitas de dos o más páginas vistas, dividido por el número total de visitas de dos o más páginas vistas.

### Tráfico nacional:

Audiencia/difusión correspondiente a España medida en base a los datos de las direcciones IP registradas por el sistema de medición.

## 7. Opinión

De OJDinteractiva, la división de INFORMACIÓN Y CONTROL DE PUBLICACIONES S.A.:

Hemos examinado la información facilitada por el editor del medio electrónico para el periodo que comprende la presente certificación.

Nuestro examen se ha realizado de acuerdo con las normas y procedimientos establecidos en las Normas Técnicas para el Control de los Medios Electrónicos de Comunicación.

En nuestra opinión, la presente acta presenta razonablemente la difusión/audiencia registrada por este medio electrónico.

### ADVERTENCIA:

El trabajo de OJDinteractiva, la división de INFORMACIÓN Y CONTROL DE PUBLICACIONES S.A (INTROL) se limita a la realización de pruebas para la revisión de los datos de recuento suministrados por el editor con la finalidad de expresar una opinión sobre la razonabilidad de dichos datos de acuerdo con las Normas Técnicas para el control de los MEC.

Por tanto, INTROL no acepta responsabilidad alguna por las inexactitudes o errores que puedan existir en los datos de recuento. Tampoco acepta ninguna responsabilidad por la falsedad en los datos de recuento recibidos del editor, ni por otros datos de medición que no están incluidos en el análisis.

Junio - 2024

OJDinteractiva