



INFORMACION Y CONTROL DE PUBLICACIONES, S.A.

Velázquez, 46, 1º Drcha - Tel. 91 435 00 32 Fax 91 435 96 05 - 28001 - MADRID
Av. Diagonal 497, 5a planta - Tel 93 439 24 18 Fax 93 419 25 34 - 08029 - BARCELONA

Título: LACRONICADESALAMANCA.COM
URL Primaria: http://www.lacronicadesalamanca.com
Editor: Lira Fiz Comunicación, S.L.
Domicilio: Avda. Portugal, 80, 1º izda.
Ciudad: 37005 SALAMANCA
Teléfono:
Fax:
E-mail:
Clasificación: Noticias e Información
Sub-Clasificación: Noticias globales y actualidad



1. Cifras totales y promedios (Nacional e Internacional)

MES - AÑO	NAVEGADORES UNICOS	VISITAS	PAGINAS
Mayo - 2022	548.442	965.920	2.872.545
PROMEDIO DIARIO	20.571	31.159	92.663
PROMEDIO LUNES-VIERNES	20.560	31.380	92.824
PROMEDIO SABADO-DOMINGO	20.598	30.617	92.270
PAGINAS / VISITAS	2,97		
DURACION MEDIA VISITAS	0:03:11		
DURACION MEDIA PAGINAS	0:01:37		

2. Secciones (Nacional e Internacional)

	PAGINAS	%
HOME	31.380	1.09 %
RESTO	2.841.165	98.91 %

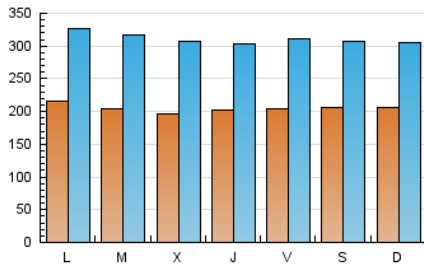
3. Por día del mes (Nacional e Internacional)

Día	N. únicos	Visitas	Páginas	Día	N. únicos	Visitas	Páginas	Día	N. únicos	Visitas	Páginas
1	20.366	28.463	94.015	11	20.438	34.452	96.109	21	21.934	32.826	94.245
2	20.921	29.106	93.569	12	20.163	31.137	91.563	22	22.152	33.892	98.769
3	18.038	26.892	92.384	13	18.782	29.671	88.669	23	21.385	33.212	96.434
4	16.760	24.384	85.234	14	20.000	30.572	91.566	24	20.561	31.260	89.184
5	18.738	27.123	90.678	15	21.443	31.920	92.351	25	19.282	29.995	90.495
6	21.296	30.362	94.267	16	21.877	32.905	91.304	26	20.045	29.689	85.912
7	19.725	28.355	92.073	17	22.547	34.277	95.908	27	19.374	29.539	83.729
8	19.584	27.803	89.418	18	22.146	33.907	96.799	28	20.468	31.091	88.862
9	22.036	35.372	103.907	19	22.267	33.522	95.350	29	19.710	30.629	89.127
10	20.298	34.540	99.604	20	22.402	34.557	97.007	30	21.999	32.625	92.499
								31	20.967	31.842	91.514

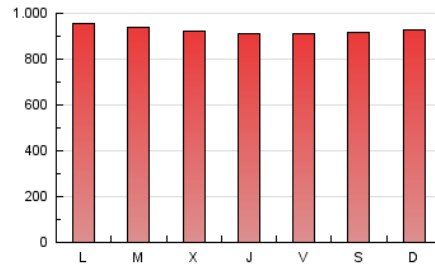
4. Gráficas (Nacional e Internacional)

4.1 Por día de la semana (promedio)

N. únicos / Visitas (x 100)

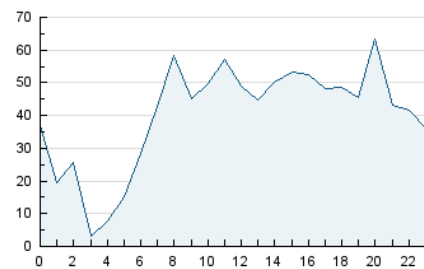


Páginas (x 100)

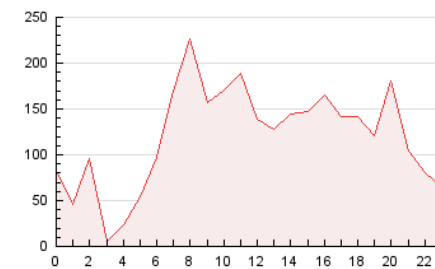


4.2 Por franja horaria (promedio)

Visitas_ (x 1000)

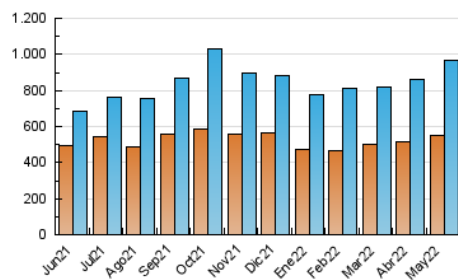


Páginas (x 1000)

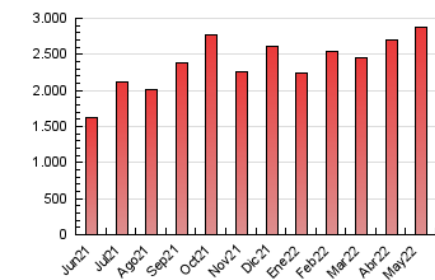


4.3 Por meses

N. únicos / Visitas (x 1000)



Páginas (x 1000)





INFORMACION Y CONTROL DE PUBLICACIONES, S.A.

Velázquez, 46, 1º Drcha - Tel. 91 435 00 32 Fax 91 435 96 05 - 28001 - MADRID
Av. Diagonal 497, 5a planta - Tel 93 439 24 18 Fax 93 419 25 34 - 08029 - BARCELONA

Anexo - Tráfico Nacional

Título: LACRONICADESALAMANCA.COM
URL Primaria: http://www.lacronicadesalamanca.com
Editor: Lira Fiz Comunicación, S.L.
Domicilio: Avda. Portugal, 80, 1º izda.
Ciudad: 37005 SALAMANCA
Teléfono:
Fax:
E-mail:
Clasificación: Noticias e Información
Sub-Clasificación: Noticias globales y actualidad



1. Cifras totales y promedios (Nacional)

MES - AÑO	NAVEGADORES UNICOS	VISITAS	PAGINAS
Mayo - 2022	533.694	950.143	2.854.160
PROMEDIO DIARIO	20.085	30.650	92.070
PROMEDIO LUNES-VIERNES	20.051	30.846	92.192
PROMEDIO SABADO-DOMINGO	20.167	30.170	91.772
PAGINAS / VISITAS	3,00		
DURACION MEDIA VISITAS	0:03:13		
DURACION MEDIA PAGINAS	0:01:37		

2. Secciones (Nacional)

	PAGINAS	%
HOME	29.322	1.03 %
RESTO	2.824.838	98.97 %

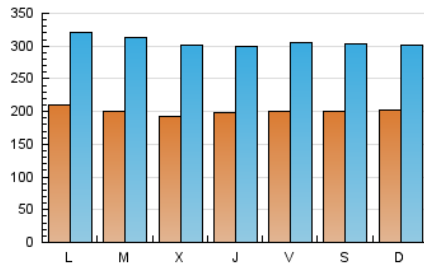
3. Por día del mes (Nacional)

Día	N. únicos	Visitas	Páginas	Día	N. únicos	Visitas	Páginas	Día	N. únicos	Visitas	Páginas
1	20.000	28.100	93.631	11	20.044	34.071	95.690	21	21.466	32.356	93.727
2	20.601	28.765	93.202	12	19.714	30.693	91.047	22	21.779	33.506	98.336
3	17.651	26.495	91.927	13	18.347	29.212	88.175	23	20.215	31.885	94.243
4	16.383	24.005	84.818	14	19.574	30.139	91.091	24	19.968	30.657	88.514
5	18.351	26.731	90.254	15	20.937	31.381	91.732	25	18.753	29.471	89.912
6	20.844	29.864	93.700	16	21.354	32.387	90.712	26	19.423	29.059	85.202
7	19.319	27.943	91.606	17	22.039	33.696	95.249	27	18.893	29.041	83.172
8	19.188	27.405	88.968	18	21.641	33.332	96.145	28	20.009	30.608	88.314
9	21.646	34.977	103.442	19	21.791	33.002	94.750	29	19.230	30.093	88.539
10	19.955	34.169	99.196	20	21.852	34.014	96.399	30	21.355	31.947	91.731
								31	20.300	31.139	90.736

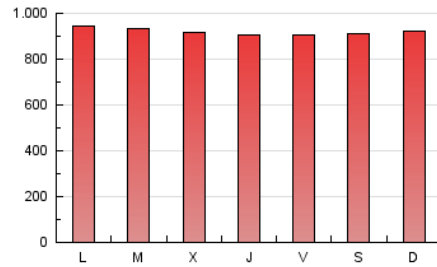
4. Gráficas (Nacional)

4.1 Por día de la semana (promedio)

N. únicos / Visitas (x 100)

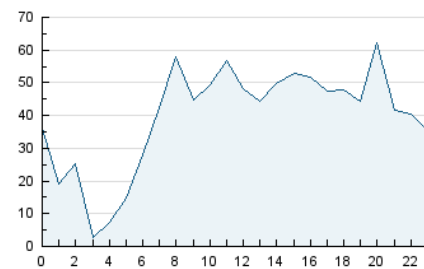


Páginas (x 100)

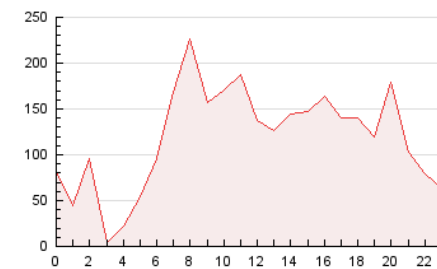


4.2 Por franja horaria (promedio)

Visitas_ (x 1000)

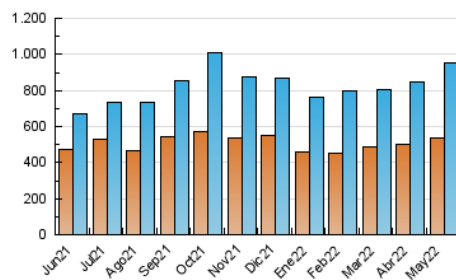


Páginas (x 1000)

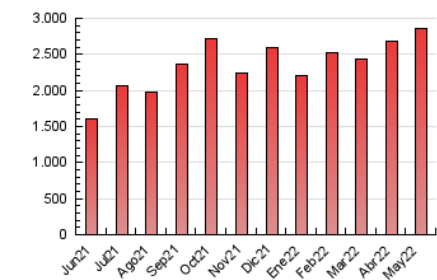


4.3 Por meses

N. únicos / Visitas (x 1000)



Páginas (x 1000)



5. Observaciones

Este Medio Electrónico de Comunicación ha sido medido por la herramienta Google Analytics de Google

6. Definiciones básicas (Para más información ver Normas Técnicas para el Control de los Medios Electrónicos de Comunicación)

Página Vista:

Conjunto de ficheros enviado a un usuario como resultado de una petición del mismo recibida por el servidor. Cuando la página está formada por varios marcos (frames), el conjunto de los mismos tendrá, a efectos de cómputo, la consideración de una página unitaria.

Visita:

Una secuencia ininterrumpida de páginas servidas a un usuario válido. Si dicho usuario no realiza peticiones de páginas en un periodo de tiempo (30 min) la siguiente petición constituirá el inicio de una nueva visita.

Navegador Único:

Total de combinaciones únicas de una dirección IP y un identificador adicional. Los medios pueden utilizar cookies o el Identificador de Alta de registro.

Duración Página Vista:

Tiempo acumulado en segundos de todas las páginas vistas (en visitas de dos o más páginas vistas), dividido por el número total de páginas vistas.

Duración Visita:

Tiempo en segundos de todas las visitas de dos o más páginas vistas, dividido por el número total de visitas de dos o más páginas vistas.

Tráfico nacional:

Audiencia/difusión correspondiente a España medida en base a los datos de las direcciones IP registradas por el sistema de medición.

7. Opinión

De OJDinteractiva, la división de INFORMACIÓN Y CONTROL DE PUBLICACIONES S.A.:

Hemos examinado la información facilitada por el editor del medio electrónico para el periodo que comprende la presente certificación.

Nuestro examen se ha realizado de acuerdo con las normas y procedimientos establecidos en las Normas Técnicas para el Control de los Medios Electrónicos de Comunicación.

En nuestra opinión, la presente acta presenta razonablemente la difusión/audiencia registrada por este medio electrónico.

ADVERTENCIA:

El trabajo de OJDinteractiva, la división de INFORMACIÓN Y CONTROL DE PUBLICACIONES S.A (INTROL) se limita a la realización de pruebas para la revisión de los datos de recuento suministrados por el editor con la finalidad de expresar una opinión sobre la razonabilidad de dichos datos de acuerdo con las Normas Técnicas para el control de los MEC. Por tanto, INTROL no acepta responsabilidad alguna por las inexactitudes o errores que puedan existir en los datos de recuento. Tampoco acepta ninguna responsabilidad por la falsedad en los datos de recuento recibidos del editor, ni por otros datos de medición que no están incluidos en el análisis.

Junio - 2022

OJDinteractiva