



## INFORMACION Y CONTROL DE PUBLICACIONES, S.A.

Velázquez, 46, 1º Drcha - Tel. 91 435 00 32 Fax 91 435 96 05 - 28001 - MADRID  
 Entença, 218 Entr. 7 - Tel 93 439 24 18 Fax 93 419 25 34 - 08029 - BARCELONA

**Título:** LACRONICADESALAMANCA.COM  
**URL Primaria:** http://www.lacronicadesalamanca.com  
**Editor:** Lira Fiz Comunicación, S.L.  
**Domicilio:** Avda. Portugal, 80, 1º izda.  
**Ciudad:** 37005 SALAMANCA  
**Teléfono:**  
**Fax:**  
**E-mail:**  
**Clasificación:** Noticias e Información  
**Sub-Clasificación:** Noticias globales y actualidad



### 1. Cifras totales y promedios (Nacional e Internacional)

MES - AÑO	NAVEGADORES UNICOS	VISITAS	PAGINAS
Mayo - 2021	819.936	1.040.451	2.716.663
<b>PROMEDIO DIARIO</b>	<b>29.197</b>	<b>33.563</b>	<b>87.634</b>
<b>PROMEDIO LUNES-VIERNES</b>	29.509	33.949	88.476
<b>PROMEDIO SABADO-DOMINGO</b>	28.544	32.752	85.866
<b>PAGINAS / VISITAS</b>	2,61		
<b>DURACION MEDIA VISITAS</b>	0:01:49		
<b>DURACION MEDIA PAGINAS</b>	0:01:07		

### 2. Secciones (Nacional e Internacional)

	PAGINAS	%
<b>HOME</b>	69.223	2.55 %
<b>RESTO</b>	2.647.440	97.45 %

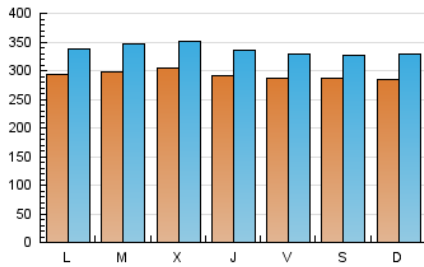
### 3. Por día del mes (Nacional e Internacional)

Día	N. únicos	Visitas	Páginas	Día	N. únicos	Visitas	Páginas	Día	N. únicos	Visitas	Páginas
1	27.633	29.626	73.541	11	30.500	34.524	89.990	21	27.470	31.770	84.642
2	28.314	31.676	73.410	12	30.254	33.661	87.681	22	28.397	33.461	91.918
3	31.143	35.405	86.105	13	31.263	34.563	88.226	23	25.987	31.405	89.008
4	29.648	33.441	88.445	14	30.584	33.864	87.415	24	28.529	34.071	93.395
5	32.477	36.960	92.755	15	30.592	34.346	88.877	25	28.555	34.144	93.116
6	29.075	32.719	83.642	16	30.474	34.987	90.327	26	29.563	34.871	93.859
7	29.006	32.437	86.165	17	32.501	37.959	93.629	27	27.819	33.476	90.073
8	30.357	33.891	89.068	18	30.701	36.119	90.177	28	27.834	33.642	91.636
9	33.468	38.168	94.802	19	29.600	34.629	87.848	29	26.300	31.773	89.189
10	30.064	33.413	87.176	20	28.656	33.272	86.003	30	23.918	28.187	78.521
								31	24.437	27.991	76.024

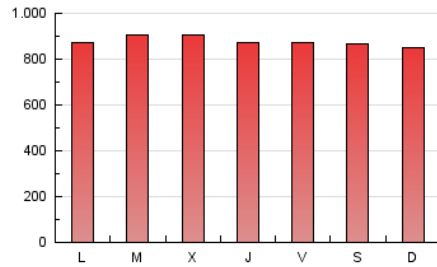
4. Gráficas (Nacional e Internacional)

4.1 Por día de la semana (promedio)

N. únicos / Visitas (x 100)

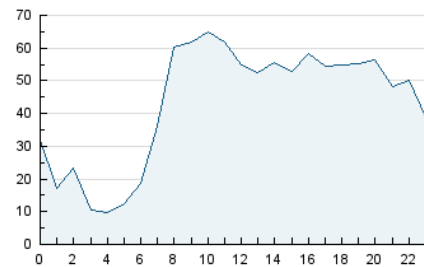


Páginas (x 100)

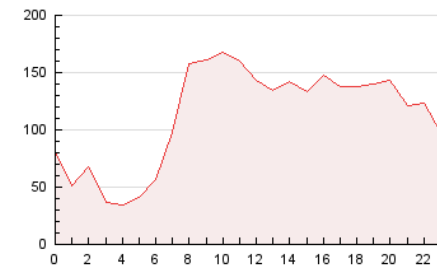


4.2 Por franja horaria (promedio)

Visitas (x 1000)

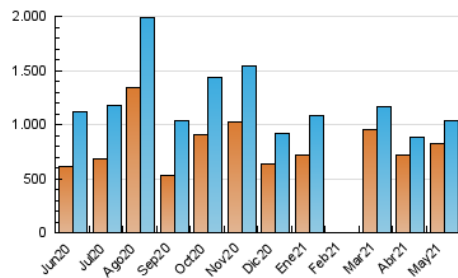


Páginas (x 1000)

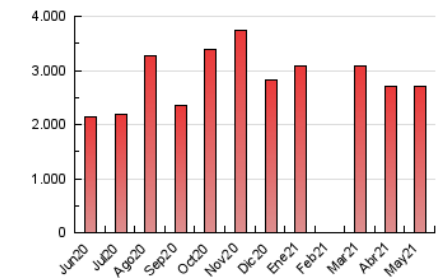


4.3 Por meses

N. únicos / Visitas (x 1000)



Páginas (x 1000)





## INFORMACION Y CONTROL DE PUBLICACIONES, S.A.

Velázquez, 46, 1º Drcha - Tel. 91 435 00 32 Fax 91 435 96 05 - 28001 - MADRID  
Entença, 218 Entr. 7 - Tel 93 439 24 18 Fax 93 419 25 34 - 08029 - BARCELONA

### Anexo - Tráfico Nacional

**Título:** LACRONICADESALAMANCA.COM  
**URL Primaria:** http://www.lacronicadesalamanca.com  
**Editor:** Lira Fiz Comunicación, S.L.  
**Domicilio:** Avda. Portugal, 80, 1º izda.  
**Ciudad:** 37005 SALAMANCA  
**Teléfono:**  
**Fax:**  
**E-mail:**  
**Clasificación:** Noticias e Información  
**Sub-Clasificación:** Noticias globales y actualidad



#### 1. Cifras totales y promedios (Nacional)

MES - AÑO	NAVEGADORES UNICOS	VISITAS	PAGINAS
Mayo - 2021	805.736	1.024.046	2.695.819
<b>PROMEDIO DIARIO</b>	<b>28.690</b>	<b>33.034</b>	<b>86.962</b>
<b>PROMEDIO LUNES-VIERNES</b>	<b>28.972</b>	<b>33.389</b>	<b>87.770</b>
<b>PROMEDIO SABADO-DOMINGO</b>	<b>28.099</b>	<b>32.288</b>	<b>85.265</b>
<b>PAGINAS / VISITAS</b>	<b>2,63</b>		
<b>DURACION MEDIA VISITAS</b>	<b>0:01:50</b>		
<b>DURACION MEDIA PAGINAS</b>	<b>0:01:07</b>		

#### 2. Secciones (Nacional)

	PAGINAS	%
<b>HOME</b>	68.549	2.54 %
<b>RESTO</b>	2.627.270	97.46 %

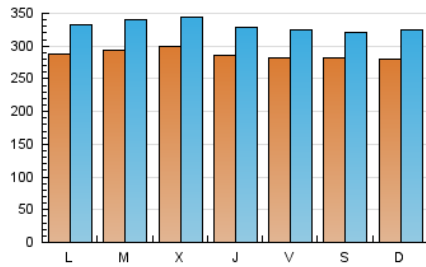
#### 3. Por día del mes (Nacional)

Día	N. únicos	Visitas	Páginas	Día	N. únicos	Visitas	Páginas	Día	N. únicos	Visitas	Páginas
1	27.273	29.246	73.118	11	30.049	33.987	89.388	21	26.981	31.275	84.039
2	27.932	31.247	72.930	12	29.683	33.140	87.043	22	27.797	32.847	90.947
3	30.694	34.811	84.724	13	30.697	33.975	87.568	23	25.604	30.994	88.533
4	29.153	32.900	87.282	14	30.090	33.345	86.778	24	27.992	33.519	92.793
5	31.858	36.317	91.948	15	30.199	33.970	88.402	25	27.810	33.401	92.316
6	28.531	32.149	83.003	16	30.094	34.545	89.801	26	29.055	34.312	93.229
7	28.545	31.972	85.621	17	31.999	37.448	93.057	27	27.281	32.963	89.522
8	29.855	33.337	88.418	18	30.234	35.597	89.527	28	27.322	33.127	91.056
9	32.807	37.554	94.082	19	29.028	34.095	87.159	29	25.900	31.358	88.688
10	29.463	32.724	86.362	20	28.068	32.674	85.328	30	23.529	27.782	77.733
								31	23.871	27.435	75.424

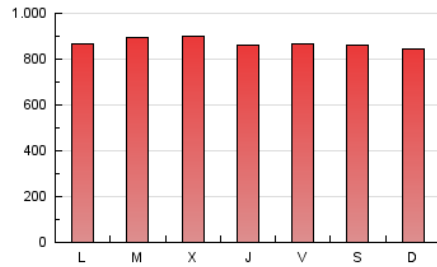
#### 4. Gráficas (Nacional)

##### 4.1 Por día de la semana (promedio)

N. únicos / Visitas (x 100)



Páginas (x 100)

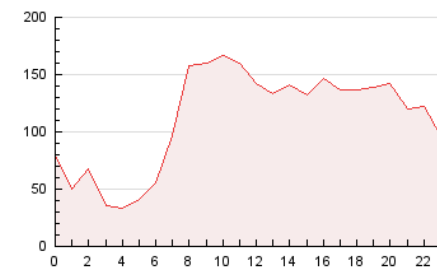


##### 4.2 Por franja horaria (promedio)

Visitas (x 1000)

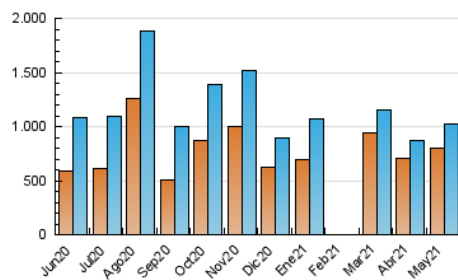


Páginas (x 1000)

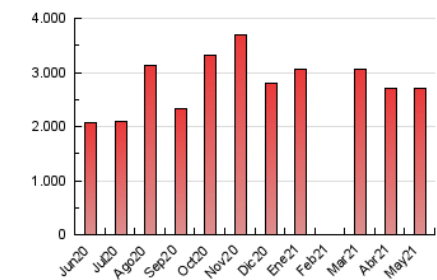


##### 4.3 Por meses

N. únicos / Visitas (x 1000)



Páginas (x 1000)



## 5. Observaciones

Este Medio Electrónico de Comunicación ha sido medido por la herramienta Google Analytics de Google

## 6. Definiciones básicas (Para más información ver Normas Técnicas para el Control de los Medios Electrónicos de Comunicación)

### Página Vista:

Conjunto de ficheros enviado a un usuario como resultado de una petición del mismo recibida por el servidor. Cuando la página está formada por varios marcos (frames), el conjunto de los mismos tendrá, a efectos de cómputo, la consideración de una página unitaria.

### Visita:

Una secuencia ininterrumpida de páginas servidas a un usuario válido. Si dicho usuario no realiza peticiones de páginas en un periodo de tiempo (30 min) la siguiente petición constituirá el inicio de una nueva visita.

### Navegador Único:

Total de combinaciones únicas de una dirección IP y un identificador adicional. Los medios pueden utilizar cookies o el Identificador de Alta de registro.

### Duración Página Vista:

Tiempo acumulado en segundos de todas las páginas vistas (en visitas de dos o más páginas vistas), dividido por el número total de páginas vistas.

### Duración Visita:

Tiempo en segundos de todas las visitas de dos o más páginas vistas, dividido por el número total de visitas de dos o más páginas vistas.

### Tráfico nacional:

Audiencia/difusión correspondiente a España medida en base a los datos de las direcciones IP registradas por el sistema de medición.

## 7. Opinión

De OJDinteractiva, la división de INFORMACIÓN Y CONTROL DE PUBLICACIONES S.A.:

Hemos examinado la información facilitada por el editor del medio electrónico para el periodo que comprende la presente certificación.

Nuestro examen se ha realizado de acuerdo con las normas y procedimientos establecidos en las Normas Técnicas para el Control de los Medios Electrónicos de Comunicación.

En nuestra opinión, la presente acta presenta razonablemente la difusión/audiencia registrada por este medio electrónico.

### ADVERTENCIA:

El trabajo de OJDinteractiva, la división de INFORMACIÓN Y CONTROL DE PUBLICACIONES S.A (INTROL) se limita a la realización de pruebas para la revisión de los datos de recuento suministrados por el editor con la finalidad de expresar una opinión sobre la razonabilidad de dichos datos de acuerdo con las Normas Técnicas para el control de los MEC.

Por tanto, INTROL no acepta responsabilidad alguna por las inexactitudes o errores que puedan existir en los datos de recuento. Tampoco acepta ninguna responsabilidad por la falsedad en los datos de recuento recibidos del editor, ni por otros datos de medición que no están incluidos en el análisis.

Junio - 2021

OJDinteractiva