



INFORMACION Y CONTROL DE PUBLICACIONES, S.A.

Velázquez, 46, 1º Drcha - Tel. 91 435 00 32 Fax 91 435 96 05 - 28001 - MADRID
 Entença, 218 Entr. 7 - Tel 93 439 24 18 Fax 93 419 25 34 - 08029 - BARCELONA

Título: LACRONICADESALAMANCA.COM
URL Primaria: http://www.lacronicadesalamanca.com
Editor: Lira Fiz Comunicación, S.L.
Domicilio: Avda. Portugal, 80, 1º izda.
Ciudad: 37005 SALAMANCA
Teléfono:
Fax:
E-mail:
Clasificación: Noticias e Información
Sub-Clasificación: Noticias globales y actualidad



1. Cifras totales y promedios (Nacional e Internacional)

MES - AÑO	NAVEGADORES UNICOS	VISITAS	PAGINAS
Marzo - 2019	102.041	222.575	300.535
PROMEDIO DIARIO	6.138	7.180	9.695
PROMEDIO LUNES-VIERNES	5.733	6.704	9.104
PROMEDIO SABADO-DOMINGO	6.989	8.180	10.936
PAGINAS / VISITAS	1,35		
DURACION MEDIA VISITAS	0:01:03		
DURACION MEDIA PAGINAS	0:02:59		

2. Secciones (Nacional e Internacional)

	PAGINAS	%
HOME	27.899	9.28 %
RESTO	272.636	90.72 %

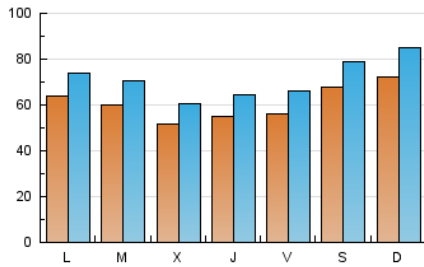
3. Por día del mes (Nacional e Internacional)

Día	N. únicos	Visitas	Páginas	Día	N. únicos	Visitas	Páginas	Día	N. únicos	Visitas	Páginas
1	6.670	7.946	10.818	11	6.886	7.765	10.269	21	4.823	5.673	7.847
2	5.251	6.161	8.308	12	6.526	7.521	9.989	22	5.019	5.761	8.367
3	5.274	6.243	9.035	13	4.741	5.399	7.247	23	5.877	6.916	9.472
4	6.114	7.550	10.981	14	6.226	7.220	9.471	24	6.947	8.393	11.061
5	7.010	8.613	11.706	15	5.883	7.015	9.552	25	5.454	6.051	8.423
6	6.284	7.393	10.144	16	5.144	5.836	8.008	26	4.628	5.248	7.385
7	6.924	8.108	10.472	17	6.706	7.917	10.721	27	4.111	4.826	6.458
8	6.228	7.290	9.929	18	7.206	8.224	10.908	28	4.071	4.770	6.499
9	9.546	10.794	13.962	19	5.768	6.796	9.026	29	4.266	5.086	6.985
10	8.433	9.598	12.593	20	5.558	6.525	8.702	30	7.944	9.631	12.602
								31	8.765	10.306	13.595

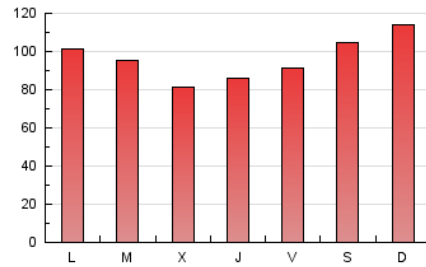
4. Gráficas (Nacional e Internacional)

4.1 Por día de la semana (promedio)

N. únicos / Visitas (x 100)

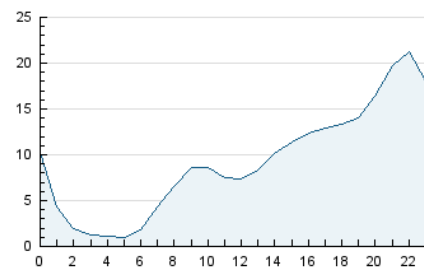


Páginas (x 100)

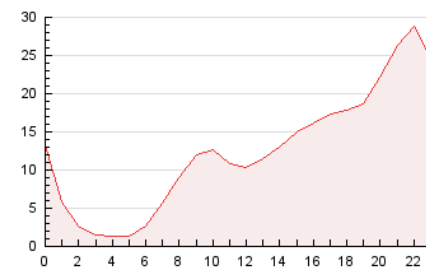


4.2 Por franja horaria (promedio)

Visitas (x 1000)

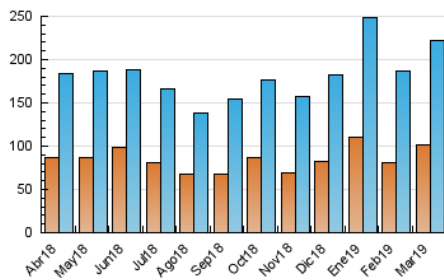


Páginas (x 1000)

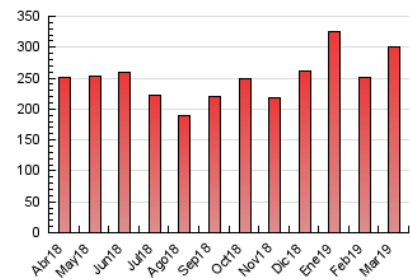


4.3 Por meses

N. únicos / Visitas (x 1000)



Páginas (x 1000)





INFORMACION Y CONTROL DE PUBLICACIONES, S.A.

Velázquez, 46, 1º Drcha - Tel. 91 435 00 32 Fax 91 435 96 05 - 28001 - MADRID
 Entença, 218 Entr. 7 - Tel 93 439 24 18 Fax 93 419 25 34 - 08029 - BARCELONA

Anexo - Tráfico Nacional

Título: LACRONICADESALAMANCA.COM
URL Primaria: http://www.lacronicadesalamanca.com
Editor: Lira Fiz Comunicación, S.L.
Domicilio: Avda. Portugal, 80, 1º izda.
Ciudad: 37005 SALAMANCA
Teléfono:
Fax:
E-mail:
Clasificación: Noticias e Información
Sub-Clasificación: Noticias globales y actualidad



1. Cifras totales y promedios (Nacional)

MES - AÑO	NAVEGADORES UNICOS	VISITAS	PAGINAS
Marzo - 2019	92.036	210.763	286.763
PROMEDIO DIARIO	5.782	6.799	9.250
PROMEDIO LUNES-VIERNES	5.373	6.319	8.659
PROMEDIO SABADO-DOMINGO	6.640	7.806	10.493
PAGINAS / VISITAS	1,36		
DURACION MEDIA VISITAS	0:01:05		
DURACION MEDIA PAGINAS	0:02:59		

2. Secciones (Nacional)

	PAGINAS	%
HOME	27.258	9.51 %
RESTO	259.505	90.49 %

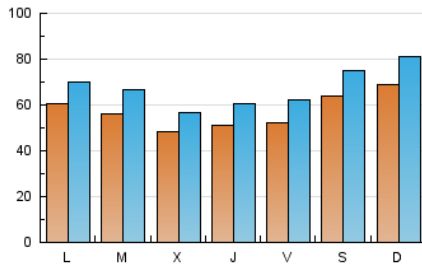
3. Por día del mes (Nacional)

Día	N. únicos	Visitas	Páginas	Día	N. únicos	Visitas	Páginas	Día	N. únicos	Visitas	Páginas
1	6.354	7.593	10.410	11	6.498	7.351	9.734	21	4.429	5.262	7.399
2	5.014	5.905	7.988	12	6.152	7.110	9.470	22	4.536	5.265	7.830
3	5.016	5.968	8.697	13	4.301	4.940	6.744	23	5.509	6.526	9.003
4	5.767	7.151	10.458	14	5.751	6.758	8.942	24	6.601	8.042	10.627
5	6.676	8.250	11.294	15	5.452	6.574	9.058	25	5.124	5.709	8.045
6	6.014	7.064	9.761	16	4.848	5.528	7.653	26	4.340	4.948	7.045
7	6.596	7.762	10.063	17	6.459	7.624	10.374	27	3.816	4.515	6.100
8	5.941	6.933	9.522	18	6.889	7.885	10.519	28	3.742	4.423	6.097
9	9.061	10.308	13.367	19	5.366	6.378	8.551	29	3.901	4.700	6.549
10	7.998	9.132	12.056	20	5.179	6.128	8.244	30	7.575	9.196	12.118
								31	8.322	9.835	13.045

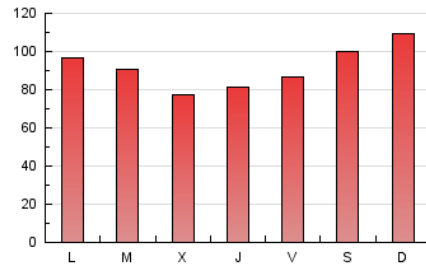
4. Gráficas (Nacional)

4.1 Por día de la semana (promedio)

N. únicos / Visitas (x 100)

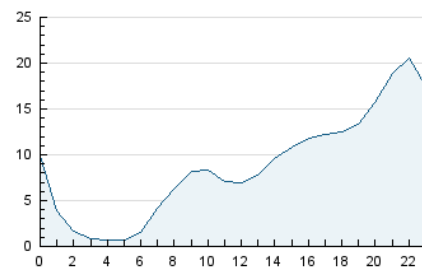


Páginas (x 100)

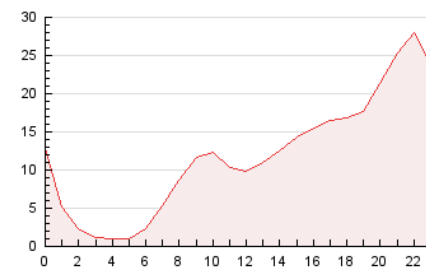


4.2 Por franja horaria (promedio)

Visitas (x 1000)

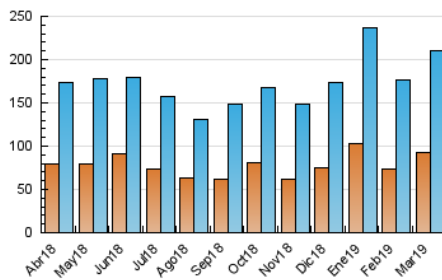


Páginas (x 1000)

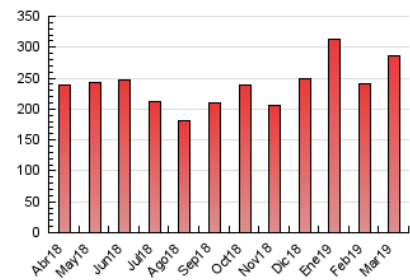


4.3 Por meses

N. únicos / Visitas (x 1000)



Páginas (x 1000)



5. Observaciones

Este Medio Electrónico de Comunicación ha sido medido por la herramienta Google Analytics de Google

6. Definiciones básicas (Para más información ver Normas Técnicas para el Control de los Medios Electrónicos de Comunicación)

Página Vista:

Conjunto de ficheros enviado a un usuario como resultado de una petición del mismo recibida por el servidor. Cuando la página está formada por varios marcos (frames), el conjunto de los mismos tendrá, a efectos de cómputo, la consideración de una página unitaria.

Visita:

Una secuencia ininterrumpida de páginas servidas a un usuario válido. Si dicho usuario no realiza peticiones de páginas en un periodo de tiempo (30 min) la siguiente petición constituirá el inicio de una nueva visita.

Navegador Único:

Total de combinaciones únicas de una dirección IP y un identificador adicional. Los medios pueden utilizar cookies o el Identificador de Alta de registro.

Duración Página Vista:

Tiempo acumulado en segundos de todas las páginas vistas (en visitas de dos o más páginas vistas), dividido por el número total de páginas vistas.

Duración Visita:

Tiempo en segundos de todas las visitas de dos o más páginas vistas, dividido por el número total de visitas de dos o más páginas vistas.

Tráfico nacional:

Audiencia/difusión correspondiente a España medida en base a los datos de las direcciones IP registradas por el sistema de medición.

7. Opinión

De OJDinteractiva, la división de INFORMACIÓN Y CONTROL DE PUBLICACIONES S.A.:

Hemos examinado la información facilitada por el editor del medio electrónico para el periodo que comprende la presente certificación.

Nuestro examen se ha realizado de acuerdo con las normas y procedimientos establecidos en las Normas Técnicas para el Control de los Medios Electrónicos de Comunicación.

En nuestra opinión, la presente acta presenta razonablemente la difusión/audiencia registrada por este medio electrónico.

ADVERTENCIA:

El trabajo de OJDinteractiva, la división de INFORMACIÓN Y CONTROL DE PUBLICACIONES S.A (INTROL) se limita a la realización de pruebas para la revisión de los datos de recuento suministrados por el editor con la finalidad de expresar una opinión sobre la razonabilidad de dichos datos de acuerdo con las Normas Técnicas para el control de los MEC.

Por tanto, INTROL no acepta responsabilidad alguna por las inexactitudes o errores que puedan existir en los datos de recuento. Tampoco acepta ninguna responsabilidad por la falsedad en los datos de recuento recibidos del editor, ni por otros datos de medición que no están incluidos en el análisis.

Abril - 2019

OJDinteractiva