



## INFORMACION Y CONTROL DE PUBLICACIONES, S.A.

Velázquez, 46, 1º Drcha - Tel. 91 435 00 32 Fax 91 435 96 05 - 28001 - MADRID  
 Entença, 218 Entr. 7 - Tel 93 439 24 18 Fax 93 419 25 34 - 08029 - BARCELONA

**Título:** GRANADADIGITAL.ES  
**URL Primaria:** http://www.granadadigital.es  
**Editor:** Comunicación Social y Digital, S.L.  
**Domicilio:** Gonzalo Gallas, 23 4E  
**Ciudad:** 18003 GRANADA  
**Teléfono:**  
**Fax:**  
**E-mail:**  
**Clasificación:** Noticias e Información  
**Sub-Clasificación:** Noticias globales y actualidad



### 1. Cifras totales y promedios (Nacional e Internacional)

MES - AÑO	NAVEGADORES UNICOS	VISITAS	PAGINAS
Diciembre - 2019	583.110	861.314	1.088.147
<b>PROMEDIO DIARIO</b>	<b>25.507</b>	<b>27.784</b>	<b>35.102</b>
<b>PROMEDIO LUNES-VIERNES</b>	24.034	26.338	33.478
<b>PROMEDIO SABADO-DOMINGO</b>	29.108	31.321	39.069
<b>PAGINAS / VISITAS</b>	1,26		
<b>DURACION MEDIA VISITAS</b>	0:00:35		
<b>DURACION MEDIA PAGINAS</b>	0:02:11		

### 2. Secciones (Nacional e Internacional)

	PAGINAS	%
<b>HOME</b>	116.569	10.71 %
<b>RESTO</b>	971.578	89.29 %

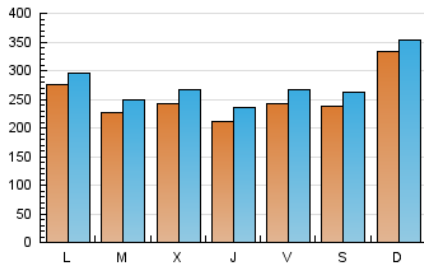
### 3. Por día del mes (Nacional e Internacional)

Día	N. únicos	Visitas	Páginas	Día	N. únicos	Visitas	Páginas	Día	N. únicos	Visitas	Páginas
1	69.823	71.850	83.491	11	25.573	28.236	35.768	21	27.353	30.414	39.506
2	26.743	28.198	35.562	12	20.008	22.215	28.074	22	21.054	23.590	29.038
3	19.436	21.763	27.675	13	24.727	26.523	33.459	23	21.124	24.030	31.409
4	20.583	22.653	28.727	14	21.842	24.530	32.664	24	18.854	20.475	26.263
5	19.076	21.793	29.565	15	24.313	25.777	32.266	25	24.367	26.645	34.467
6	23.702	26.411	34.544	16	20.099	22.085	28.147	26	24.054	26.739	34.393
7	22.286	24.014	31.069	17	32.811	36.620	46.308	27	22.701	25.065	31.757
8	22.047	23.773	30.599	18	26.115	28.901	36.733	28	23.840	25.790	33.059
9	35.399	37.211	45.455	19	21.246	23.207	29.866	29	29.413	32.148	39.931
10	25.293	27.856	34.734	20	25.722	28.447	37.254	30	34.194	36.178	43.938
								31	16.931	18.177	22.426

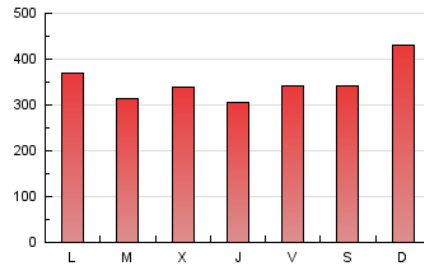
4. Gráficas (Nacional e Internacional)

4.1 Por día de la semana (promedio)

N. únicos / Visitas (x 100)



Páginas (x 100)



4.2 Por franja horaria (promedio)

Visitas (x 1000)

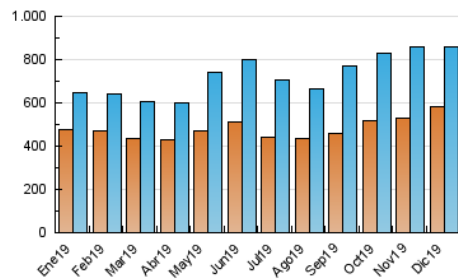


Páginas (x 1000)

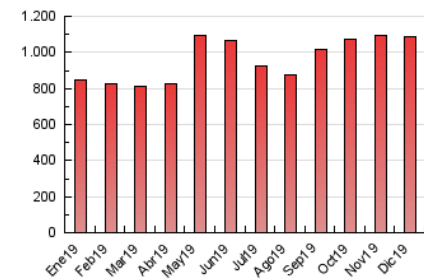


4.3 Por meses

N. únicos / Visitas (x 1000)



Páginas (x 1000)





## INFORMACION Y CONTROL DE PUBLICACIONES, S.A.

Velázquez, 46, 1º Drcha - Tel. 91 435 00 32 Fax 91 435 96 05 - 28001 - MADRID  
 Entença, 218 Entr. 7 - Tel 93 439 24 18 Fax 93 419 25 34 - 08029 - BARCELONA

### Anexo - Tráfico Nacional

**Título:** GRANADADIGITAL.ES  
**URL Primaria:** http://www.granadadigital.es  
**Editor:** Comunicación Social y Digital, S.L.  
**Domicilio:** Gonzalo Gallas, 23 4E  
**Ciudad:** 18003 GRANADA  
**Teléfono:**  
**Fax:**  
**E-mail:**  
**Clasificación:** Noticias e Información  
**Sub-Clasificación:** Noticias globales y actualidad



#### 1. Cifras totales y promedios (Nacional)

MES - AÑO	NAVEGADORES UNICOS	VISITAS	PAGINAS
Diciembre - 2019	543.167	817.048	1.038.794
<b>PROMEDIO DIARIO</b>	<b>24.140</b>	<b>26.356</b>	<b>33.509</b>
<b>PROMEDIO LUNES-VIERNES</b>	<b>22.660</b>	<b>24.906</b>	<b>31.881</b>
<b>PROMEDIO SABADO-DOMINGO</b>	<b>27.760</b>	<b>29.901</b>	<b>37.490</b>
<b>PAGINAS / VISITAS</b>	<b>1,27</b>		
<b>DURACION MEDIA VISITAS</b>	<b>0:00:35</b>		
<b>DURACION MEDIA PAGINAS</b>	<b>0:02:10</b>		

#### 2. Secciones (Nacional)

	PAGINAS	%
<b>HOME</b>	114.378	11.01 %
<b>RESTO</b>	924.416	88.99 %

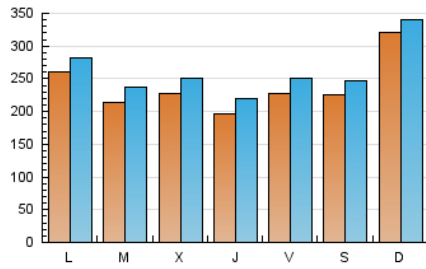
#### 3. Por día del mes (Nacional)

Día	N. únicos	Visitas	Páginas	Día	N. únicos	Visitas	Páginas	Día	N. únicos	Visitas	Páginas
1	68.487	70.323	81.801	11	24.070	26.696	34.053	21	25.834	28.746	37.645
2	25.300	26.778	33.968	12	18.483	20.727	26.427	22	19.558	22.040	27.327
3	18.215	20.449	26.247	13	23.045	24.868	31.624	23	19.603	22.560	29.736
4	19.260	21.299	27.192	14	20.331	23.042	31.044	24	17.567	19.170	24.842
5	17.717	20.346	27.970	15	22.960	24.390	30.720	25	23.076	25.240	32.898
6	22.169	24.823	32.685	16	18.762	20.688	26.615	26	22.834	25.373	32.871
7	21.058	22.691	29.559	17	31.460	35.196	44.711	27	21.312	23.659	30.186
8	20.765	22.440	29.135	18	24.786	27.459	35.131	28	22.617	24.530	31.650
9	34.106	35.777	43.840	19	19.765	21.659	28.157	29	28.228	30.908	38.531
10	23.915	26.389	33.167	20	24.151	26.860	35.478	30	32.961	34.789	42.337
								31	15.957	17.133	21.247

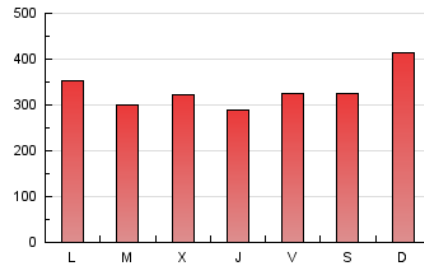
#### 4. Gráficas (Nacional)

##### 4.1 Por día de la semana (promedio)

N. únicos / Visitas (x 100)



Páginas (x 100)

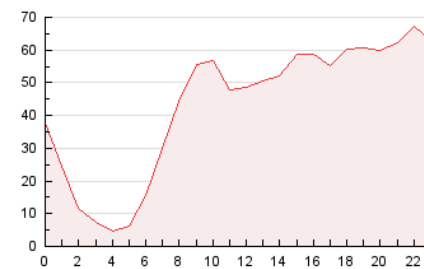


##### 4.2 Por franja horaria (promedio)

Visitas (x 1000)

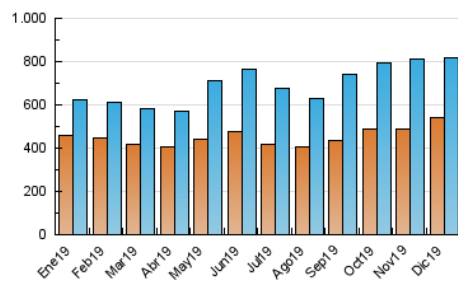


Páginas (x 1000)

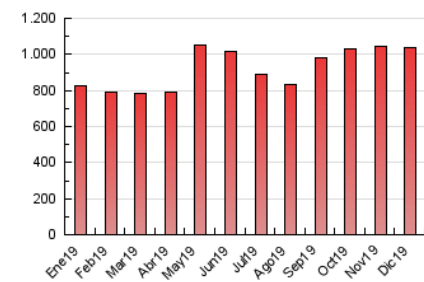


##### 4.3 Por meses

N. únicos / Visitas (x 1000)



Páginas (x 1000)



## 5. Observaciones

Este Medio Electrónico de Comunicación ha sido medido por la herramienta Google Analytics de Google

## 6. Definiciones básicas (Para más información ver Normas Técnicas para el Control de los Medios Electrónicos de Comunicación)

### Página Vista:

Conjunto de ficheros enviado a un usuario como resultado de una petición del mismo recibida por el servidor. Cuando la página está formada por varios marcos (frames), el conjunto de los mismos tendrá, a efectos de cómputo, la consideración de una página unitaria.

### Visita:

Una secuencia ininterrumpida de páginas servidas a un usuario válido. Si dicho usuario no realiza peticiones de páginas en un periodo de tiempo (30 min) la siguiente petición constituirá el inicio de una nueva visita.

### Navegador Único:

Total de combinaciones únicas de una dirección IP y un identificador adicional. Los medios pueden utilizar cookies o el Identificador de Alta de registro.

### Duración Página Vista:

Tiempo acumulado en segundos de todas las páginas vistas (en visitas de dos o más páginas vistas), dividido por el número total de páginas vistas.

### Duración Visita:

Tiempo en segundos de todas las visitas de dos o más páginas vistas, dividido por el número total de visitas de dos o más páginas vistas.

### Tráfico nacional:

Audiencia/difusión correspondiente a España medida en base a los datos de las direcciones IP registradas por el sistema de medición.

## 7. Opinión

De OJDinteractiva, la división de INFORMACIÓN Y CONTROL DE PUBLICACIONES S.A.:

Hemos examinado la información facilitada por el editor del medio electrónico para el periodo que comprende la presente certificación.

Nuestro examen se ha realizado de acuerdo con las normas y procedimientos establecidos en las Normas Técnicas para el Control de los Medios Electrónicos de Comunicación.

En nuestra opinión, la presente acta presenta razonablemente la difusión/audiencia registrada por este medio electrónico.

### ADVERTENCIA:

El trabajo de OJDinteractiva, la división de INFORMACIÓN Y CONTROL DE PUBLICACIONES S.A (INTROL) se limita a la realización de pruebas para la revisión de los datos de recuento suministrados por el editor con la finalidad de expresar una opinión sobre la razonabilidad de dichos datos de acuerdo con las Normas Técnicas para el control de los MEC.

Por tanto, INTROL no acepta responsabilidad alguna por las inexactitudes o errores que puedan existir en los datos de recuento. Tampoco acepta ninguna responsabilidad por la falsedad en los datos de recuento recibidos del editor, ni por otros datos de medición que no están incluidos en el análisis.

- 2019

OJDinteractiva