



## INFORMACION Y CONTROL DE PUBLICACIONES, S.A.

Velázquez, 46, 1º Drcha - Tel. 91 435 00 32 Fax 91 435 96 05 - 28001 - MADRID  
 Entença, 218 Entr. 7 - Tel 93 439 24 18 Fax 93 419 25 34 - 08029 - BARCELONA

**Título:** GRANADADIGITAL.ES  
**URL Primaria:** http://www.granadadigital.es  
**Editor:** Comunicación Social y Digital, S.L.  
**Domicilio:** Gonzalo Gallas, 23 4E  
**Ciudad:** 18003 GRANADA  
**Teléfono:**  
**Fax:**  
**E-mail:**  
**Clasificación:** Noticias e Información  
**Sub-Clasificación:** Noticias globales y actualidad



### 1. Cifras totales y promedios (Nacional e Internacional)

MES - AÑO	NAVEGADORES UNICOS	VISITAS	PAGINAS
Febrero - 2019	468.848	639.238	823.067
<b>PROMEDIO DIARIO</b>	<b>21.433</b>	<b>22.830</b>	<b>29.395</b>
<b>PROMEDIO LUNES-VIERNES</b>	20.783	22.196	28.836
<b>PROMEDIO SABADO-DOMINGO</b>	23.058	24.415	30.793
<b>PAGINAS / VISITAS</b>	1,29		
<b>DURACION MEDIA VISITAS</b>	0:00:33		
<b>DURACION MEDIA PAGINAS</b>	0:01:54		

### 2. Secciones (Nacional e Internacional)

	PAGINAS	%
<b>HOME</b>	155.672	18.91 %
<b>RESTO</b>	667.395	81.09 %

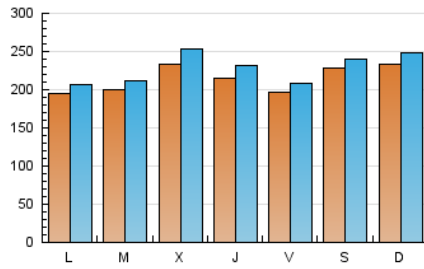
### 3. Por día del mes (Nacional e Internacional)

Día	N. únicos	Visitas	Páginas	Día	N. únicos	Visitas	Páginas	Día	N. únicos	Visitas	Páginas
1	20.038	21.386	28.067	11	20.110	21.131	27.700	21	20.225	21.780	28.775
2	18.770	19.788	26.011	12	19.971	21.050	26.413	22	19.708	21.077	28.030
3	20.077	21.383	27.768	13	19.577	20.977	27.941	23	20.431	21.381	27.708
4	15.506	16.275	22.293	14	17.410	18.334	23.473	24	17.551	18.451	23.351
5	19.680	20.964	28.202	15	16.608	17.390	23.076	25	18.539	19.829	25.426
6	22.990	25.093	32.808	16	20.457	21.874	27.946	26	20.532	21.903	28.459
7	19.670	21.062	27.648	17	20.754	22.130	27.021	27	32.871	35.672	44.556
8	22.399	23.690	29.822	18	23.521	25.259	32.676	28	28.921	31.194	39.342
9	31.414	33.224	41.284	19	19.511	20.593	26.129				
10	35.011	37.085	45.251	20	17.876	19.263	25.891				

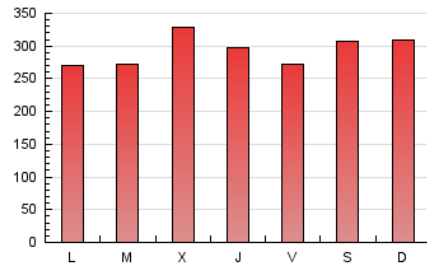
4. Gráficas (Nacional e Internacional)

4.1 Por día de la semana (promedio)

N. únicos / Visitas (x 100)



Páginas (x 100)



4.2 Por franja horaria (promedio)

Visitas (x 1000)

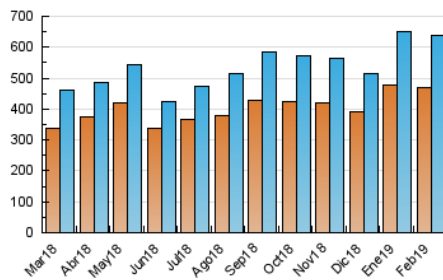


Páginas (x 1000)

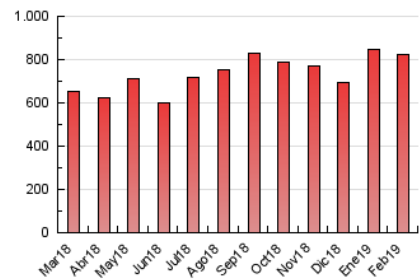


4.3 Por meses

N. únicos / Visitas (x 1000)



Páginas (x 1000)





## INFORMACION Y CONTROL DE PUBLICACIONES, S.A.

Velázquez, 46, 1º Drcha - Tel. 91 435 00 32 Fax 91 435 96 05 - 28001 - MADRID  
 Entença, 218 Entr. 7 - Tel 93 439 24 18 Fax 93 419 25 34 - 08029 - BARCELONA

### Anexo - Tráfico Nacional

**Título:** GRANADADIGITAL.ES  
**URL Primaria:** http://www.granadadigital.es  
**Editor:** Comunicación Social y Digital, S.L.  
**Domicilio:** Gonzalo Gallas, 23 4E  
**Ciudad:** 18003 GRANADA  
**Teléfono:**  
**Fax:**  
**E-mail:**  
**Clasificación:** Noticias e Información  
**Sub-Clasificación:** Noticias globales y actualidad



#### 1. Cifras totales y promedios (Nacional)

MES - AÑO	NAVEGADORES UNICOS	VISITAS	PAGINAS
Febrero - 2019	445.385	612.108	792.112
<b>PROMEDIO DIARIO</b>	<b>20.490</b>	<b>21.861</b>	<b>28.290</b>
<b>PROMEDIO LUNES-VIERNES</b>	<b>19.816</b>	<b>21.199</b>	<b>27.696</b>
<b>PROMEDIO SABADO-DOMINGO</b>	<b>22.176</b>	<b>23.516</b>	<b>29.774</b>
<b>PAGINAS / VISITAS</b>	<b>1,29</b>		
<b>DURACION MEDIA VISITAS</b>	<b>0:00:33</b>		
<b>DURACION MEDIA PAGINAS</b>	<b>0:01:53</b>		

#### 2. Secciones (Nacional)

	PAGINAS	%
<b>HOME</b>	154.338	19.48 %
<b>RESTO</b>	637.774	80.52 %

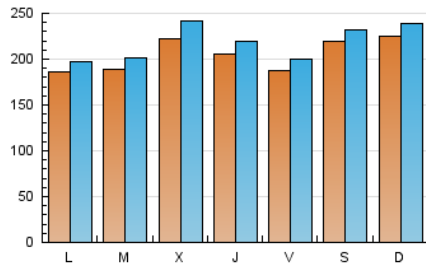
#### 3. Por día del mes (Nacional)

Día	N. únicos	Visitas	Páginas	Día	N. únicos	Visitas	Páginas	Día	N. únicos	Visitas	Páginas
1	19.301	20.644	27.227	11	19.235	20.227	26.651	21	19.199	20.727	27.569
2	18.143	19.118	25.233	12	18.928	20.046	25.284	22	18.860	20.157	26.999
3	19.404	20.703	26.994	13	18.440	19.766	26.560	23	19.648	20.557	26.761
4	14.781	15.590	21.470	14	15.908	16.764	21.650	24	16.805	17.717	22.512
5	18.929	20.231	27.358	15	15.579	16.378	21.878	25	17.692	18.937	24.391
6	22.186	24.242	31.858	16	19.280	20.651	26.589	26	19.554	20.948	27.380
7	18.931	20.282	26.762	17	19.617	21.042	25.806	27	31.780	34.462	43.200
8	21.535	22.911	28.919	18	22.482	24.145	31.408	28	27.993	30.135	38.125
9	30.487	32.314	40.239	19	18.300	19.339	24.715				
10	34.022	36.025	44.058	20	16.711	18.050	24.516				

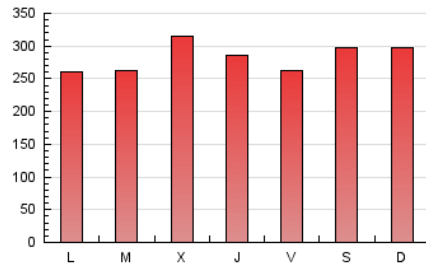
#### 4. Gráficas (Nacional)

##### 4.1 Por día de la semana (promedio)

N. únicos / Visitas (x 100)



Páginas (x 100)

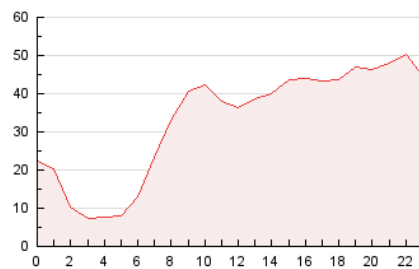


##### 4.2 Por franja horaria (promedio)

Visitas (x 1000)

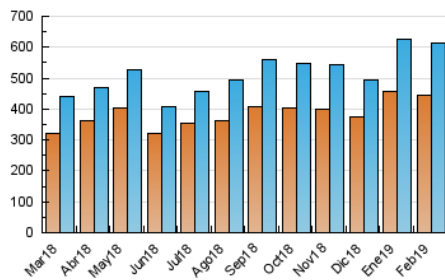


Páginas (x 1000)

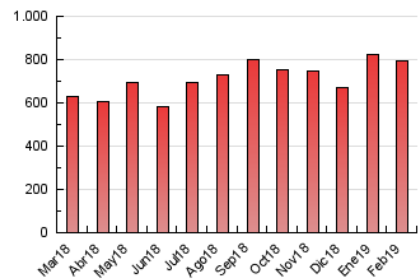


##### 4.3 Por meses

N. únicos / Visitas (x 1000)



Páginas (x 1000)



## 5. Observaciones

Este Medio Electrónico de Comunicación ha sido medido por la herramienta Google Analytics de Google

## 6. Definiciones básicas (Para más información ver Normas Técnicas para el Control de los Medios Electrónicos de Comunicación)

### Página Vista:

Conjunto de ficheros enviado a un usuario como resultado de una petición del mismo recibida por el servidor. Cuando la página está formada por varios marcos (frames), el conjunto de los mismos tendrá, a efectos de cómputo, la consideración de una página unitaria.

### Visita:

Una secuencia ininterrumpida de páginas servidas a un usuario válido. Si dicho usuario no realiza peticiones de páginas en un periodo de tiempo (30 min) la siguiente petición constituirá el inicio de una nueva visita.

### Navegador Único:

Total de combinaciones únicas de una dirección IP y un identificador adicional. Los medios pueden utilizar cookies o el Identificador de Alta de registro.

### Duración Página Vista:

Tiempo acumulado en segundos de todas las páginas vistas (en visitas de dos o más páginas vistas), dividido por el número total de páginas vistas.

### Duración Visita:

Tiempo en segundos de todas las visitas de dos o más páginas vistas, dividido por el número total de visitas de dos o más páginas vistas.

### Tráfico nacional:

Audiencia/difusión correspondiente a España medida en base a los datos de las direcciones IP registradas por el sistema de medición.

## 7. Opinión

De OJDinteractiva, la división de INFORMACIÓN Y CONTROL DE PUBLICACIONES S.A.:

Hemos examinado la información facilitada por el editor del medio electrónico para el periodo que comprende la presente certificación.

Nuestro examen se ha realizado de acuerdo con las normas y procedimientos establecidos en las Normas Técnicas para el Control de los Medios Electrónicos de Comunicación.

En nuestra opinión, la presente acta presenta razonablemente la difusión/audiencia registrada por este medio electrónico.

### ADVERTENCIA:

El trabajo de OJDinteractiva, la división de INFORMACIÓN Y CONTROL DE PUBLICACIONES S.A (INTROL) se limita a la realización de pruebas para la revisión de los datos de recuento suministrados por el editor con la finalidad de expresar una opinión sobre la razonabilidad de dichos datos de acuerdo con las Normas Técnicas para el control de los MEC.

Por tanto, INTROL no acepta responsabilidad alguna por las inexactitudes o errores que puedan existir en los datos de recuento. Tampoco acepta ninguna responsabilidad por la falsedad en los datos de recuento recibidos del editor, ni por otros datos de medición que no están incluidos en el análisis.

Marzo - 2019

OJDinteractiva