



INFORMACION Y CONTROL DE PUBLICACIONES, S.A.

Serrano, 21 - 6 planta - Tel. 91 435 00 32 Fax 91 435 96 05 - 28001 MADRID
Entença, 218 Entr. 7 - Tel 93 439 24 18 Fax 93 419 25 34 - 08029 BARCELONA

Título: LECTIVA.NET
URL Primaria: http://www.lectiva.net
Editor: Anuntis Segundamano España, S.L.
Domicilio: Plaza Xavier Cugat, s/n
Ciudad: 08174 SANT CUGAT DEL VALLÉS
Teléfono: 93 576 55 00 / 93 576 54 53
Fax:
E-mail:
Clasificación: Educación y empleo
Sub-Clasificación: Recursos educativos

lectiva.net
la guía de formación on-line

1. Cifras totales y promedios (Nacional e Internacional)

MES - AÑO	NAVEGADORES UNICOS	VISITAS	PAGINAS
Septiembre - 2011	555.232	721.871	2.011.859
PROMEDIO DIARIO	22.691	24.062	67.062
PROMEDIO LUNES-VIERNES	26.387	27.991	77.905
PROMEDIO SABADO-DOMINGO	12.526	13.259	37.244
PAGINAS / VISITAS	2,79		
DURACION MEDIA VISITAS	0:02:49		
DURACION MEDIA PAGINAS	0:01:01		

2. Secciones (Nacional e Internacional)

	PAGINAS	%
HOME	27.099	1.35 %
RESTO	1.984.760	98.65 %

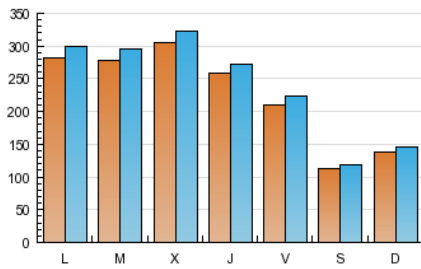
3. Por día del mes (Nacional e Internacional)

Día	N. únicos	Visitas	Páginas	Día	N. únicos	Visitas	Páginas	Día	N. únicos	Visitas	Páginas
1	19.578	20.851	72.009	11	12.097	13.325	39.523	21	36.571	38.038	97.464
2	15.282	16.282	55.604	12	24.329	27.215	85.305	22	34.001	35.367	86.252
3	8.267	8.753	26.894	13	27.670	30.562	84.070	23	28.248	29.412	65.504
4	10.104	10.620	32.655	14	34.073	36.287	97.780	24	12.799	13.258	31.438
5	24.270	25.672	81.342	15	29.302	30.858	82.673	25	16.156	16.916	40.605
6	24.189	25.699	80.655	16	24.655	25.746	62.351	26	28.835	30.435	79.339
7	25.443	27.496	83.965	17	14.519	15.119	49.357	27	24.752	25.863	72.424
8	20.621	22.956	73.075	18	16.796	17.487	48.601	28	26.070	27.216	79.799
9	16.748	18.723	53.430	19	35.037	36.767	97.511	29	25.329	26.476	76.965
10	9.473	10.596	28.882	20	34.985	36.481	94.109	30	20.522	21.395	52.278

4. Gráficas (Nacional e Internacional)

4.1 Por día de la semana (promedio)

N. únicos / Visitas (x 100)

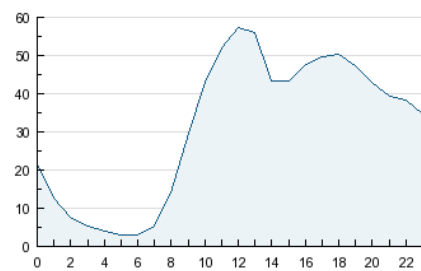


Páginas (x 100)

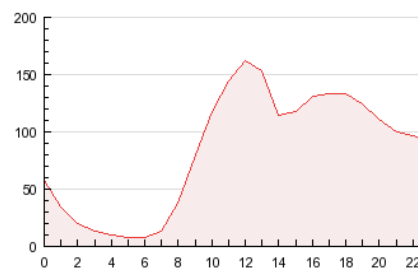


4.2 Por franja horaria (promedio)

Visitas (x 1000)

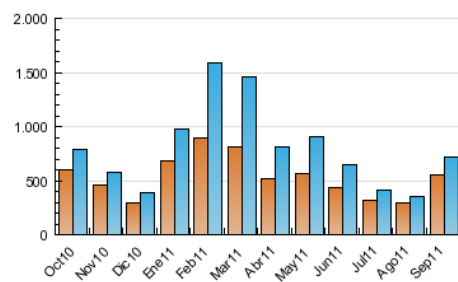


Páginas (x 1000)

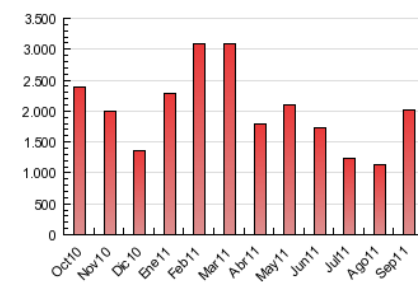


4.3 Por meses

N. únicos / Visitas (x 1000)



Páginas (x 1000)





INFORMACION Y CONTROL DE PUBLICACIONES, S.A.

Serrano, 21 - 6 planta - Tel. 91 435 00 32 Fax 91 435 96 05 - 28001 MADRID
Entença, 218 Entr. 7 - Tel 93 439 24 18 Fax 93 419 25 34 - 08029 BARCELONA

Anexo - Tráfico Nacional

Título: LECTIVA.NET
URL Primaria: http://www.lectiva.net
Editor: Anuntis Segundamano España, S.L.
Domicilio: Plaza Xavier Cugat, s/n
Ciudad: 08174 SANT CUGAT DEL VALLÉS
Teléfono: 93 576 55 00 / 93 576 54 53
Fax:
E-mail:
Clasificación: Educación y empleo
Sub-Clasificación: Recursos educativos

lectiva.net
la guía de formación on-line

1. Cifras totales y promedios (Nacional)

MES - AÑO	NAVEGADORES UNICOS	VISITAS	PAGINAS
Septiembre - 2011	519.330	680.788	1.925.005
PROMEDIO DIARIO	21.361	22.693	64.167
PROMEDIO LUNES-VIERNES	24.906	26.465	74.742
PROMEDIO SABADO-DOMINGO	11.613	12.320	35.086
PAGINAS / VISITAS	2,83		
DURACION MEDIA VISITAS	0:02:50		
DURACION MEDIA PAGINAS	0:01:00		

2. Secciones (Nacional)

	PAGINAS	%
HOME	25.131	1.31 %
RESTO	1.899.874	98.69 %

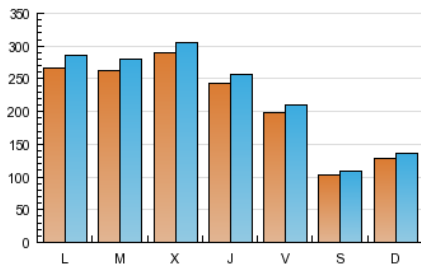
3. Por día del mes (Nacional)

Día	N. únicos	Visitas	Páginas	Día	N. únicos	Visitas	Páginas	Día	N. únicos	Visitas	Páginas
1	18.240	19.459	68.828	11	11.316	12.517	37.657	21	34.366	35.755	92.991
2	14.114	15.080	52.969	12	23.156	25.998	82.712	22	31.548	32.845	82.051
3	7.486	7.951	25.290	13	26.233	29.075	80.989	23	26.419	27.525	62.002
4	9.385	9.879	31.008	14	32.557	34.721	94.127	24	11.680	12.108	29.285
5	23.099	24.462	78.518	15	28.102	29.616	79.518	25	14.957	15.693	38.444
6	22.790	24.259	77.616	16	23.645	24.706	60.240	26	27.660	29.224	76.815
7	24.023	26.035	80.714	17	13.391	13.955	45.426	27	23.484	24.557	69.676
8	19.332	21.635	70.261	18	15.994	16.658	46.440	28	24.631	25.735	76.376
9	15.594	17.527	51.050	19	32.739	34.406	92.953	29	23.931	25.045	73.973
10	8.698	9.802	27.135	20	32.854	34.303	89.963	30	19.415	20.257	49.978

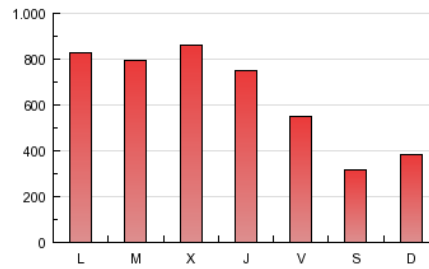
4. Gráficas (Nacional)

4.1 Por día de la semana (promedio)

N. únicos / Visitas (x 100)

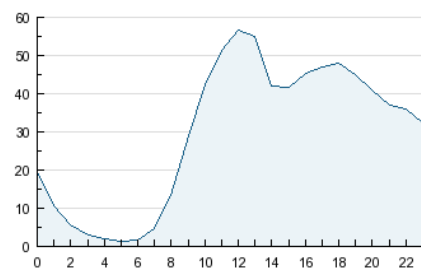


Páginas (x 100)

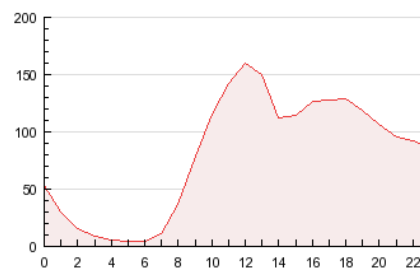


4.2 Por franja horaria (promedio)

Visitas (x 1000)

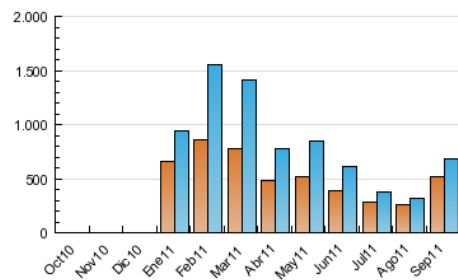


Páginas (x 1000)

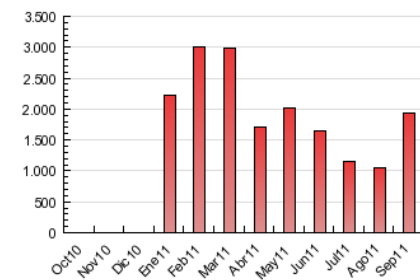


4.3 Por meses

N. únicos / Visitas (x 1000)



Páginas (x 1000)



5. Definiciones básicas (Para más información ver Normas Técnicas para el Control de los Medios Electrónicos de Comunicación)

Página Vista:

Conjunto de ficheros enviado a un usuario como resultado de una petición del mismo recibida por el servidor. Cuando la página está formada por varios marcos (frames), el conjunto de los mismos tendrá, a efectos de cómputo, la consideración de una página unitaria.

Visita:

Una secuencia ininterrumpida de páginas servidas a un usuario válido. Si dicho usuario no realiza peticiones de páginas en un periodo de tiempo (30 min) la siguiente petición constituirá el inicio de una nueva visita.

Navegador Único:

Total de combinaciones únicas de una dirección IP y un identificador adicional. Los medios pueden utilizar cookies o el Identificador de Alta de registro.

Duración Página Vista:

Tiempo acumulado en segundos de todas las páginas vistas (en visitas de dos o más páginas vistas), dividido por el número total de páginas vistas.

Duración Visita:

Tiempo en segundos de todas las visitas de dos o más páginas vistas, dividido por el número total de dos o más páginas vistas.

Tráfico nacional:

Audiencia/difusión correspondiente a España medida en base a los datos de las direcciones IP registradas por el sistema de medición.

6. Opinión

De OJDinteractiva, la división de INFORMACIÓN Y CONTROL DE PUBLICACIONES S.A.:

Hemos examinado la información facilitada por el editor del medio electrónico para el periodo que comprende la presente certificación. Nuestro examen se ha realizado de acuerdo con las normas y procedimientos establecidos en las Normas Técnicas para el Control de los Medios Electrónicos de Comunicación.

En nuestra opinión, la presente acta presenta razonablemente la difusión/audiencia registrada por este medio electrónico.

ADVERTENCIA:

El trabajo de OJDinteractiva, la división de INFORMACIÓN Y CONTROL DE PUBLICACIONES S.A (INTROL) se limita a la realización de pruebas para la revisión de los datos de recuento suministrados por el editor con la finalidad de expresar una opinión sobre la razonabilidad de dichos datos de acuerdo con las Normas Técnicas para el control de los MEC.

Por tanto, INTROL no acepta responsabilidad alguna por las inexactitudes o errores que puedan existir en los datos de recuento. Tampoco acepta ninguna responsabilidad por la falsedad en los datos de recuento recibidos del editor, ni por otros datos de medición que no están incluidos en el análisis.