



INFORMACION Y CONTROL DE PUBLICACIONES, S.A.

Serrano, 21 - 6 planta - Tel. 91 435 00 32 Fax 91 435 96 05 - 28001 MADRID
Entença, 218 Entr. 7 - Tel 93 439 24 18 Fax 93 419 25 34 - 08029 BARCELONA

Título: LECTIVA.NET
URL Primaria: http://www.lectiva.net
Editor: Anuntis Segundamano España, S.L.
Domicilio: Plaza Xavier Cugat, s/n
Ciudad: 08174 SANT CUGAT DEL VALLÉS
Teléfono: 93 576 55 00 / 93 576 54 53
Fax:
E-mail:
Clasificación: Educación y empleo
Sub-Clasificación: Recursos educativos

lectiva.net
la guía de formación on-line

1. Cifras totales y promedios (Nacional e Internacional)

MES - AÑO	NAVEGADORES UNICOS	VISITAS	PAGINAS
Agosto - 2011	291.316	356.846	1.131.222
PROMEDIO DIARIO	10.809	11.511	36.491
PROMEDIO LUNES-VIERNES	12.350	13.169	42.365
PROMEDIO SABADO-DOMINGO	6.378	6.744	19.604
PAGINAS / VISITAS	3,17		
DURACION MEDIA VISITAS	0:03:12		
DURACION MEDIA PAGINAS	0:01:01		

2. Secciones (Nacional e Internacional)

	PAGINAS	%
HOME	14.628	1.29 %
RESTO	1.116.594	98.71 %

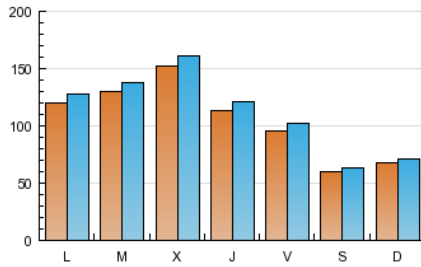
3. Por día del mes (Nacional e Internacional)

Día	N. únicos	Visitas	Páginas	Día	N. únicos	Visitas	Páginas	Día	N. únicos	Visitas	Páginas
1	11.825	12.535	42.119	11	10.722	11.790	35.847	21	7.234	7.565	22.218
2	11.593	12.289	41.811	12	9.186	10.065	28.782	22	13.090	13.936	47.120
3	12.305	12.960	43.056	13	6.015	6.566	16.826	23	13.257	14.075	45.582
4	10.106	10.681	33.584	14	6.005	6.471	17.362	24	15.350	16.239	54.960
5	8.356	8.831	26.984	15	7.863	8.493	23.191	25	13.358	14.140	44.796
6	5.015	5.256	15.023	16	12.126	13.242	40.470	26	11.556	12.253	38.671
7	5.442	5.692	17.055	17	14.162	15.239	46.483	27	7.176	7.559	24.192
8	10.196	10.822	35.157	18	11.053	11.788	37.788	28	8.462	8.860	27.108
9	10.630	11.258	33.654	19	9.074	9.604	30.188	29	16.909	17.975	62.135
10	12.636	13.623	40.992	20	5.678	5.986	17.050	30	17.282	18.303	62.531
								31	21.417	22.750	78.487

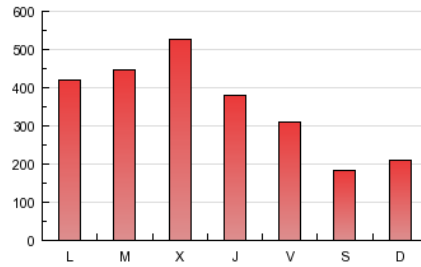
4. Gráficas (Nacional e Internacional)

4.1 Por día de la semana (promedio)

N. únicos / Visitas (x 100)

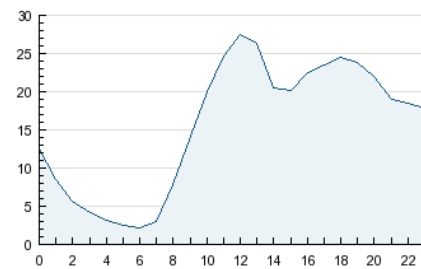


Páginas (x 100)

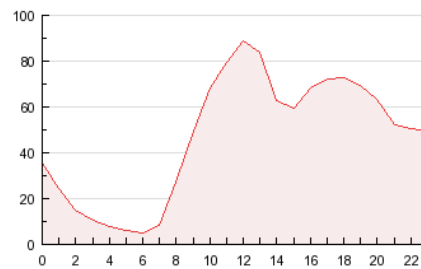


4.2 Por franja horaria (promedio)

Visitas (x 1000)

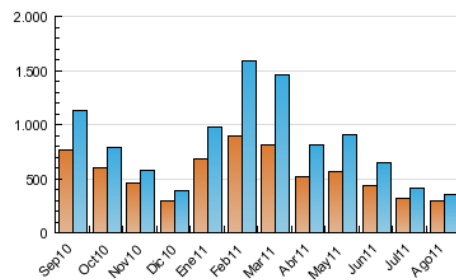


Páginas (x 1000)

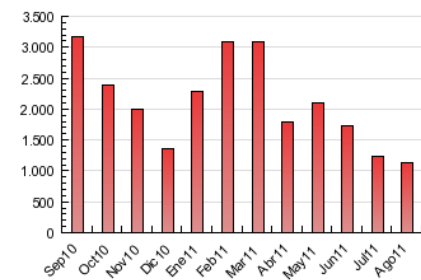


4.3 Por meses

N. únicos / Visitas (x 1000)



Páginas (x 1000)





INFORMACION Y CONTROL DE PUBLICACIONES, S.A.

Serrano, 21 - 6 planta - Tel. 91 435 00 32 Fax 91 435 96 05 - 28001 MADRID
Entença, 218 Entr. 7 - Tel 93 439 24 18 Fax 93 419 25 34 - 08029 BARCELONA

Anexo - Tráfico Nacional

Título: LECTIVA.NET
URL Primaria: http://www.lectiva.net
Editor: Anuntis Segundamano España, S.L.
Domicilio: Plaza Xavier Cugat, s/n
Ciudad: 08174 SANT CUGAT DEL VALLÉS
Teléfono: 93 576 55 00 / 93 576 54 53
Fax:
E-mail:
Clasificación: Educación y empleo
Sub-Clasificación: Recursos educativos



1. Cifras totales y promedios (Nacional)

MES - AÑO	NAVEGADORES UNICOS	VISITAS	PAGINAS
Agosto - 2011	260.046	322.583	1.055.007
PROMEDIO DIARIO	9.738	10.406	34.032
PROMEDIO LUNES-VIERNES	11.151	11.932	39.594
PROMEDIO SABADO-DOMINGO	5.673	6.020	18.044
PAGINAS / VISITAS	3,27		
DURACION MEDIA VISITAS	0:03:15		
DURACION MEDIA PAGINAS	0:01:00		

2. Secciones (Nacional)

	PAGINAS	%
HOME	13.074	1.24 %
RESTO	1.041.933	98.76 %

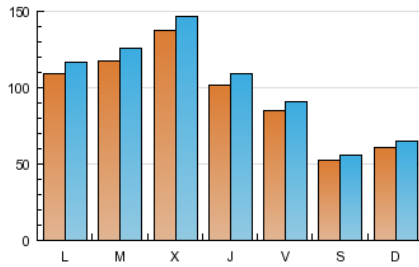
3. Por día del mes (Nacional)

Día	N. únicos	Visitas	Páginas	Día	N. únicos	Visitas	Páginas	Día	N. únicos	Visitas	Páginas
1	10.783	11.457	39.966	11	9.642	10.674	33.366	21	6.569	6.882	20.857
2	10.450	11.116	38.969	12	8.142	8.990	26.437	22	11.951	12.758	44.468
3	11.000	11.624	40.237	13	5.260	5.790	14.967	23	12.022	12.807	43.065
4	9.027	9.580	31.436	14	5.374	5.826	15.934	24	13.933	14.778	51.510
5	7.448	7.899	25.017	15	6.929	7.541	21.230	25	12.022	12.763	41.782
6	4.396	4.616	13.713	16	10.994	12.085	38.039	26	10.469	11.128	36.192
7	4.783	5.018	15.678	17	12.660	13.683	42.629	27	6.343	6.701	22.411
8	9.193	9.778	32.865	18	9.847	10.530	34.796	28	7.745	8.119	25.512
9	9.430	10.019	31.024	19	7.925	8.409	27.386	29	15.694	16.707	59.289
10	11.269	12.188	37.506	20	4.913	5.204	15.282	30	15.963	16.946	59.452
								31	19.691	20.967	73.992

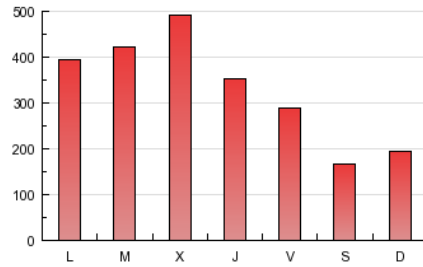
4. Gráficas (Nacional)

4.1 Por día de la semana (promedio)

N. únicos / Visitas (x 100)

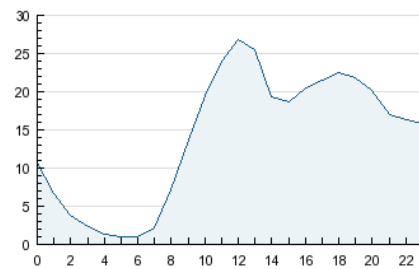


Páginas (x 100)

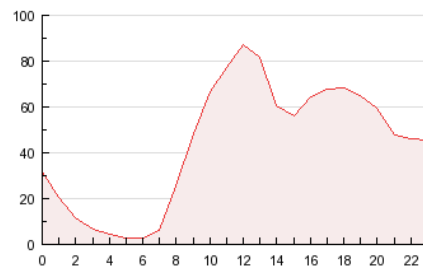


4.2 Por franja horaria (promedio)

Visitas (x 1000)

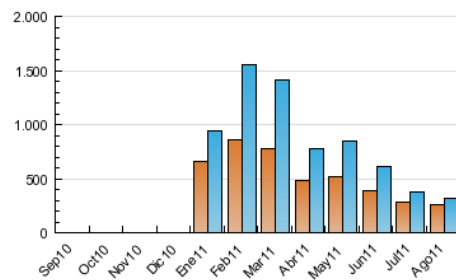


Páginas (x 1000)

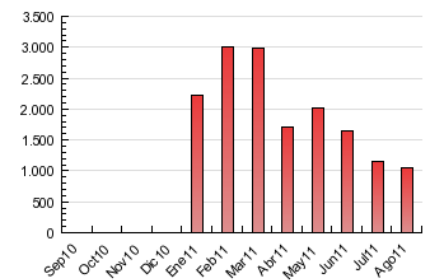


4.3 Por meses

N. únicos / Visitas (x 1000)



Páginas (x 1000)



5. Definiciones básicas (Para más información ver Normas Técnicas para el Control de los Medios Electrónicos de Comunicación)

Página Vista:

Conjunto de ficheros enviado a un usuario como resultado de una petición del mismo recibida por el servidor. Cuando la página está formada por varios marcos (frames), el conjunto de los mismos tendrá, a efectos de cómputo, la consideración de una página unitaria.

Visita:

Una secuencia ininterrumpida de páginas servidas a un usuario válido. Si dicho usuario no realiza peticiones de páginas en un periodo de tiempo (30 min) la siguiente petición constituirá el inicio de una nueva visita.

Navegador Único:

Total de combinaciones únicas de una dirección IP y un identificador adicional. Los medios pueden utilizar cookies o el Identificador de Alta de registro.

Duración Página Vista:

Tiempo acumulado en segundos de todas las páginas vistas (en visitas de dos o más páginas vistas), dividido por el número total de páginas vistas.

Duración Visita:

Tiempo en segundos de todas las visitas de dos o más páginas vistas, dividido por el número total de dos o más páginas vistas.

Tráfico nacional:

Audiencia/difusión correspondiente a España medida en base a los datos de las direcciones IP registradas por el sistema de medición.

6. Opinión

De OJDinteractiva, la división de INFORMACIÓN Y CONTROL DE PUBLICACIONES S.A.:

Hemos examinado la información facilitada por el editor del medio electrónico para el periodo que comprende la presente certificación. Nuestro examen se ha realizado de acuerdo con las normas y procedimientos establecidos en las Normas Técnicas para el Control de los Medios Electrónicos de Comunicación.

En nuestra opinión, la presente acta presenta razonablemente la difusión/audiencia registrada por este medio electrónico.

ADVERTENCIA:

El trabajo de OJDinteractiva, la división de INFORMACIÓN Y CONTROL DE PUBLICACIONES S.A (INTROL) se limita a la realización de pruebas para la revisión de los datos de recuento suministrados por el editor con la finalidad de expresar una opinión sobre la razonabilidad de dichos datos de acuerdo con las Normas Técnicas para el control de los MEC.

Por tanto, INTROL no acepta responsabilidad alguna por las inexactitudes o errores que puedan existir en los datos de recuento. Tampoco acepta ninguna responsabilidad por la falsedad en los datos de recuento recibidos del editor, ni por otros datos de medición que no están incluidos en el análisis.