



INFORMACION Y CONTROL DE PUBLICACIONES, S.A.

Serrano, 21 - 6 planta - Tel. 91 435 00 32 Fax 91 435 96 05 - 28001 MADRID
Entença, 218 Entr. 7 - Tel 93 439 24 18 Fax 93 419 25 34 - 08029 BARCELONA

Título: LECTIVA.NET
URL Primaria: http://www.lectiva.net
Editor: Anuntis Segundamano España, S.L.
Domicilio: Plaza Xavier Cugat, s/n
Ciudad: 08174 SANT CUGAT DEL VALLÉS
Teléfono: 93 576 55 00 / 93 576 54 53
Fax:
E-mail:
Clasificación: Educación y empleo
Sub-Clasificación: Recursos educativos



1. Cifras totales y promedios (Nacional e Internacional)

MES - AÑO	NAVEGADORES UNICOS	VISITAS	PAGINAS
Julio - 2011	319.561	410.821	1.230.647
PROMEDIO DIARIO	12.276	13.252	39.698
PROMEDIO LUNES-VIERNES	14.708	15.937	48.396
PROMEDIO SABADO-DOMINGO	7.167	7.615	21.432
PAGINAS / VISITAS	3,00		
DURACION MEDIA VISITAS	0:03:00		
DURACION MEDIA PAGINAS	0:01:00		

2. Secciones (Nacional e Internacional)

	PAGINAS	%
HOME	17.547	1.43 %
RESTO	1.213.100	98.57 %

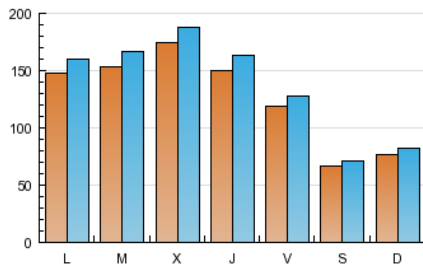
3. Por día del mes (Nacional e Internacional)

Día	N. únicos	Visitas	Páginas	Día	N. únicos	Visitas	Páginas	Día	N. únicos	Visitas	Páginas
1	13.615	14.460	45.103	11	15.423	16.891	51.260	21	16.015	17.511	44.809
2	7.759	8.085	22.326	12	16.944	18.605	55.522	22	11.891	12.826	33.093
3	9.055	9.469	25.501	13	18.764	20.482	61.637	23	6.041	6.440	17.413
4	15.289	16.235	54.290	14	15.849	17.458	53.728	24	6.890	7.299	20.972
5	14.550	15.541	55.635	15	11.947	13.081	38.556	25	12.933	14.056	41.261
6	17.642	19.028	63.877	16	6.824	7.358	19.871	26	14.128	15.419	46.294
7	15.687	17.207	52.629	17	8.299	8.930	23.842	27	16.128	17.200	54.453
8	12.231	13.292	38.844	18	15.269	16.603	48.383	28	12.292	13.141	44.861
9	6.931	7.454	20.832	19	15.731	17.063	46.923	29	9.493	10.106	32.169
10	7.918	8.499	24.152	20	17.053	18.467	52.996	30	5.639	5.960	18.923
								31	6.316	6.655	20.492

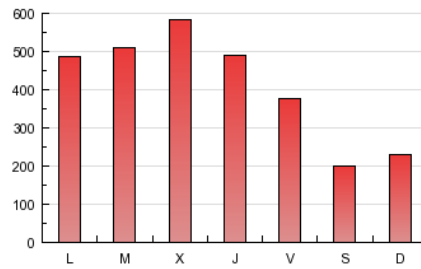
4. Gráficas (Nacional e Internacional)

4.1 Por día de la semana (promedio)

N. únicos / Visitas (x 100)

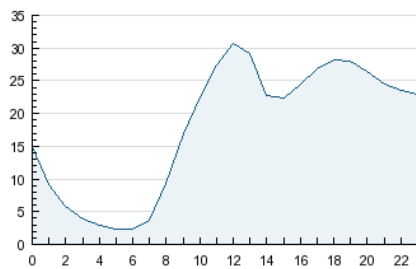


Páginas (x 100)

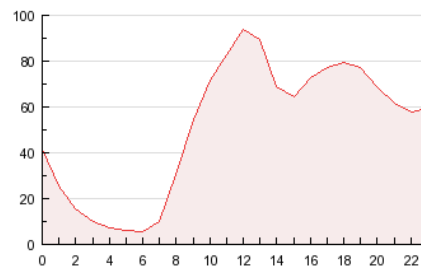


4.2 Por franja horaria (promedio)

Visitas (x 1000)

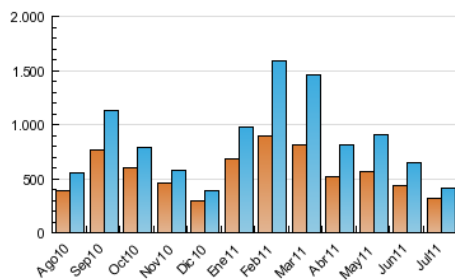


Páginas (x 1000)

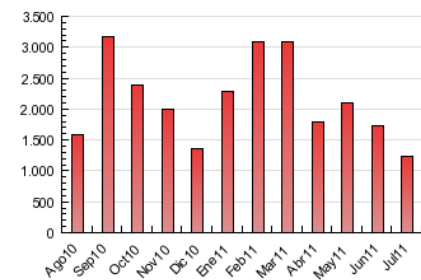


4.3 Por meses

N. únicos / Visitas (x 1000)



Páginas (x 1000)





INFORMACION Y CONTROL DE PUBLICACIONES, S.A.

Serrano, 21 - 6 planta - Tel. 91 435 00 32 Fax 91 435 96 05 - 28001 MADRID
Entença, 218 Entr. 7 - Tel 93 439 24 18 Fax 93 419 25 34 - 08029 BARCELONA

Anexo - Tráfico Nacional

Título: LECTIVA.NET
URL Primaria: http://www.lectiva.net
Editor: Anuntis Segundamano España, S.L.
Domicilio: Plaza Xavier Cugat, s/n
Ciudad: 08174 SANT CUGAT DEL VALLÉS
Teléfono: 93 576 55 00 / 93 576 54 53
Fax:
E-mail:
Clasificación: Educación y empleo
Sub-Clasificación: Recursos educativos



1. Cifras totales y promedios (Nacional)

MES - AÑO	NAVEGADORES UNICOS	VISITAS	PAGINAS
Julio - 2011	286.907	375.271	1.156.709
PROMEDIO DIARIO	11.161	12.106	37.313
PROMEDIO LUNES-VIERNES	13.420	14.609	45.590
PROMEDIO SABADO-DOMINGO	6.419	6.847	19.933
PAGINAS / VISITAS	3,08		
DURACION MEDIA VISITAS	0:03:02		
DURACION MEDIA PAGINAS	0:00:59		

2. Secciones (Nacional)

	PAGINAS	%
HOME	16.136	1.39 %
RESTO	1.140.573	98.61 %

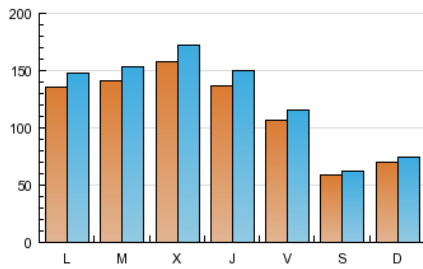
3. Por día del mes (Nacional)

Día	N. únicos	Visitas	Páginas	Día	N. únicos	Visitas	Páginas	Día	N. únicos	Visitas	Páginas
1	12.376	13.160	42.216	11	14.227	15.657	48.846	21	14.842	16.297	42.250
2	6.865	7.169	20.546	12	15.604	17.231	52.747	22	10.843	11.743	30.878
3	8.324	8.721	23.864	13	17.045	18.708	57.885	23	5.401	5.778	16.157
4	13.943	14.853	51.176	14	14.450	16.023	50.656	24	6.215	6.609	19.702
5	13.234	14.193	52.550	15	10.707	11.818	36.033	25	11.903	12.987	38.867
6	15.851	17.179	59.769	16	6.014	6.529	18.261	26	13.063	14.316	43.897
7	14.144	15.614	49.178	17	7.601	8.205	22.368	27	14.777	15.822	51.205
8	10.891	11.926	36.369	18	14.157	15.462	46.080	28	11.196	12.016	42.514
9	6.077	6.580	19.235	19	14.458	15.741	44.328	29	8.517	9.095	30.177
10	7.127	7.690	22.650	20	15.586	16.957	49.762	30	4.964	5.268	17.556
								31	5.601	5.924	18.987

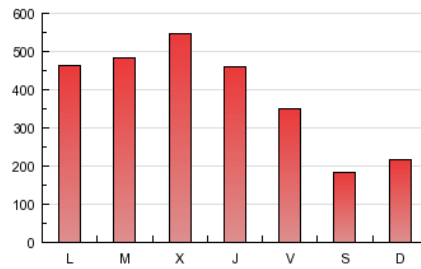
4. Gráficas (Nacional)

4.1 Por día de la semana (promedio)

N. únicos / Visitas (x 100)

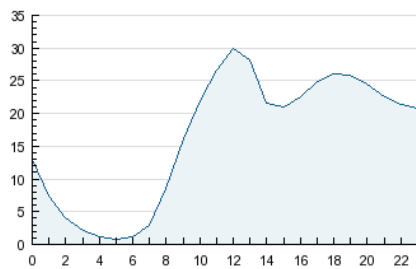


Páginas (x 100)

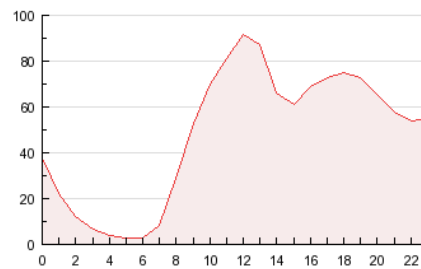


4.2 Por franja horaria (promedio)

Visitas (x 1000)

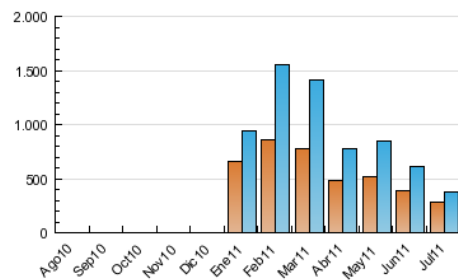


Páginas (x 1000)

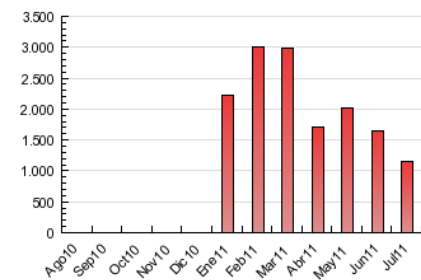


4.3 Por meses

N. únicos / Visitas (x 1000)



Páginas (x 1000)



5. Definiciones básicas (Para más información ver Normas Técnicas para el Control de los Medios Electrónicos de Comunicación)

Página Vista:

Conjunto de ficheros enviado a un usuario como resultado de una petición del mismo recibida por el servidor. Cuando la página está formada por varios marcos (frames), el conjunto de los mismos tendrá, a efectos de cómputo, la consideración de una página unitaria.

Visita:

Una secuencia ininterrumpida de páginas servidas a un usuario válido. Si dicho usuario no realiza peticiones de páginas en un periodo de tiempo (30 min) la siguiente petición constituirá el inicio de una nueva visita.

Navegador Único:

Total de combinaciones únicas de una dirección IP y un identificador adicional. Los medios pueden utilizar cookies o el Identificador de Alta de registro.

Duración Página Vista:

Tiempo acumulado en segundos de todas las páginas vistas (en visitas de dos o más páginas vistas), dividido por el número total de páginas vistas.

Duración Visita:

Tiempo en segundos de todas las visitas de dos o más páginas vistas, dividido por el número total de dos o más páginas vistas.

Tráfico nacional:

Audiencia/difusión correspondiente a España medida en base a los datos de las direcciones IP registradas por el sistema de medición.

6. Opinión

De OJDinteractiva, la división de INFORMACIÓN Y CONTROL DE PUBLICACIONES S.A.:

Hemos examinado la información facilitada por el editor del medio electrónico para el periodo que comprende la presente certificación. Nuestro examen se ha realizado de acuerdo con las normas y procedimientos establecidos en las Normas Técnicas para el Control de los Medios Electrónicos de Comunicación.

En nuestra opinión, la presente acta presenta razonablemente la difusión/audiencia registrada por este medio electrónico.

ADVERTENCIA:

El trabajo de OJDinteractiva, la división de INFORMACIÓN Y CONTROL DE PUBLICACIONES S.A (INTROL) se limita a la realización de pruebas para la revisión de los datos de recuento suministrados por el editor con la finalidad de expresar una opinión sobre la razonabilidad de dichos datos de acuerdo con las Normas Técnicas para el control de los MEC.

Por tanto, INTROL no acepta responsabilidad alguna por las inexactitudes o errores que puedan existir en los datos de recuento. Tampoco acepta ninguna responsabilidad por la falsedad en los datos de recuento recibidos del editor, ni por otros datos de medición que no están incluidos en el análisis.